

58000 00347

УТВЕРЖДЕНО

Приказом Министра культуры  
СССР № 153 от 27. III. 1972 г.

3.3....-I.39.8I

ч. в. д. к. с.

МИНИСТЕРСТВО КУЛЬТУРЫ СССР

Памятники истории и культуры СССР (недвижимые)

СОЮЗНАЯ РЕСПУБЛИКА

РСФСР

Министерство культуры РСФСР. Главное Управление охраны, реставрации и

(Наименование республиканского органа охраны памятников)

использования памятников истории и культуры

П А С П О Р Т

Частная аптека Юнеева

I. Наименование памятника

II. Типологическая принадлежность

Памятник археологии	Памятник истории	Памятник архитектуры	Памятник монум. иск-ва
		3	

III. Датировка памятника (или дата исторического события, с которым связано возникновение памятника—для памятников истории)

конец XIX — начало XX века

IV. Адрес (местонахождение) памятника

Пензенская область, г. Нижний Ломов,

ул. Ленина 35

(АССР, край, область, район)

автономная обл., национальный округ, населенный пункт, пути подъезда

V. Характер современного использования

По первонач. назначению	Культ. просв.	Турист. экскурс.	Лечебн. оздоровит.	Жилые помещ.	Хозяйств.	Неиспользуется
+	Музей. библ. клуб		Больн. санат. д/отд.		Учрежд. торг. пром. склад.	

АПТЕКА

ПРИЛОЖЕНИЯ: Фото общего вида —

I

Фото фрагментов —

I

Генплан —

Обмеры: план —

I

фасад —

разрез —

Схематический план охранной зоны

## VI. Исторические сведения

а) для памятников археологии

— история возникновения, кем и когда производились разведки и расписки, место хранения коллекций.

для памятников истории

— история возникновения: краткая характеристика событий и лиц, в связи с которыми объект приобрел значение памятника.

для памятников архитектуры и монументального искусства

— автор, строитель, заказчик, история создания

**По сведениям местных жителей до 1917 г. в здании находилась частная аптека Юнеева.** По характеру декора здание датируется концом XIX — началом XX в.

б) перестройки и утраты, изменившие первоначальный облик памятника

**С северо-восточной стороны сделана пристройка, заложен ряд оконных проёмов на северо-западном фасаде. В лабораторном зале поставлены новые перегородки и печи.**

в) реставрационные работы (общая характеристика, время, автор, место хранения документации)

**не проводились**

## VII. Описание памятника

- |  |  |
|--|--|
| а) для памятников археологии             | — характер культурного слоя, важнейшие находки   |
| для памятников истории                   | — характеристика памятника, наличие, текст и время установления мемориальной доски.  |
| для памятников архитектуры               | — основные особенности планировочной, композиционно-пространственной структуры и конструкций; характер декора фасадов и интерьеров; наличие живописи, скульптуры, прикладного искусства; строительный материал, основные габариты. |
| Для памятников монументального искусства | — основные особенности композиционного и колористического решения; тексты, материалы, техника, размер.   |

Кирпичное одноэтажное Т-образное в плане здание (26,39 x 15,06 м), выходит своим юго-восточным фасадом на красную линию ул. Ленина (бывш. Пушкинскую).

Внутренняя планировка состоит из комнаты для посетителей, сообщаемой через арку с лабораторией, и примыкающего к основному объему с северо-запада подсобного помещения.

Главный юго-восточный фасад, имеющий одиннадцать оконных осей, почти лишен декора, за исключением пояса филленок, проходящего под окнами, и многообломного карниза. Остальные фасады декора не имеют.

Здание окрашено по кладке.

- б) общая оценка общественной, научно-исторической или художественной значимости

Здание представляет интерес как образец хозяйственной постройки конца XIX — начала XX века.

## VIII. Основная библиография, архивные источники, иконографический материал.

Н. Ломовский Архив БТИ. Дело № 57

IX. Техническое состояние

Характеристика общего состояния:

Хорошее	Среднее	Плохое	Аварийное
---------	---------	--------	-----------

Для памятников археологии культурного слоя важнейших находок

для памятников архитектуры конструкций стен +  
 покрытий +  
 потолков +  
 пола +  
 декора фасадов +  
 интерьеров +

в интерьере: живописи  
 скульптуры  
 прикл. иск-ва

для памятников монументального искусства цоколя  
 постамента  
 скульптуры  
 грунта  
 красочного слоя

X. Система охраны

а) категория охраны

Союзная	Республикан.	Местная	Не состоит
---------	--------------	---------	------------

б) дата и № документа о принятии под охрану

**НЕ СОСТОИТ**

в) границы охранной зоны и зоны регулирования застройки (краткое описание со ссылкой на утверждающий документ). **не имеет**

г) балансовая принадлежность и конкретное использование **здание находится в ведении Райздрава, занято под аптеку**

д) дата и № охранного документа

Дата составления паспорта

Составитель

**Бодя М.Ю. - студент МГУ**

(Ф. И. О., должность, имя профессия)

**4** ноября 19**80** г.

*Бодя*

Инспектор по охране памятников

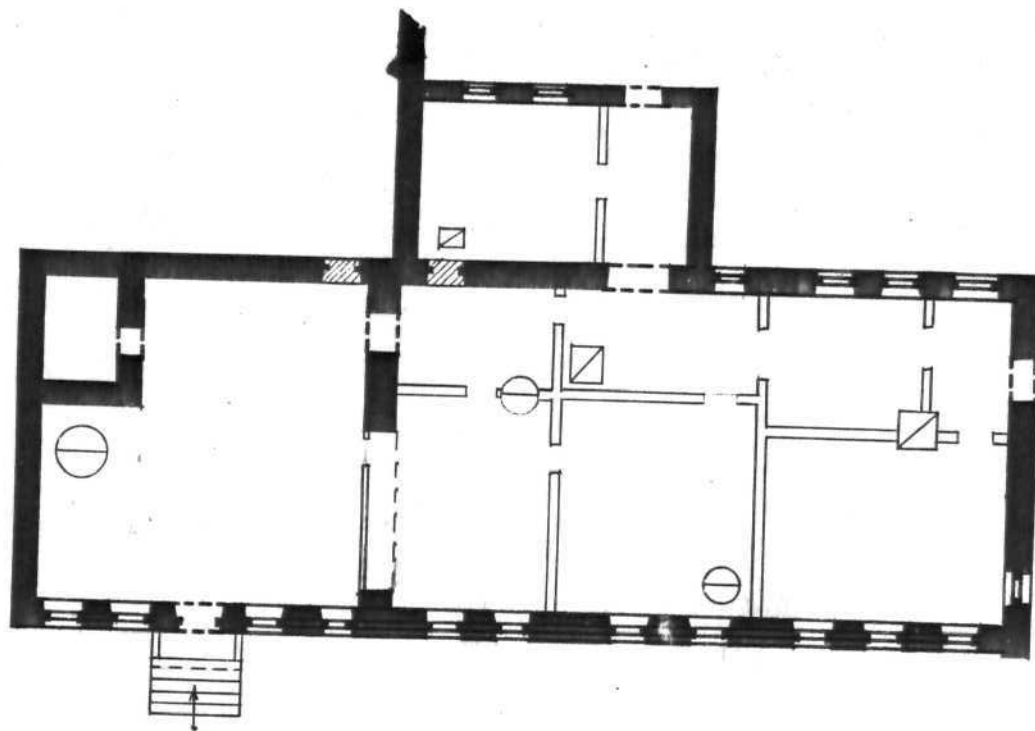
(подпись)



\*D000034744\*

(подпись)

ПЕНЗЕНСКАЯ ОБЛ.  
Г. НИЖНИЙ ЛОМОВ  
УЛ. ЛЕНИНА, 35  
АПТЕКА ЮНЕЕВА  
1 ЭТАЖ



0 10М

ЧЕКМАРЕВ В.М.  
1980 г.



Тензенская обл.  
2 Нижний Ломов  
ул. Ленина 35  
аптека Юнешева  
юго-восточный  
исполнитель <sup>двасад</sup> Чекмарев  
Алексей 1975г.





Тензенская ода  
в Нижний Ломов  
ул. Ленинка 35  
аптека Юнсева  
северо-западный  
фасад  
исполнил Чернышев  
август 1975,

СОЮЗНАЯ РЕСПУБЛИКА РСФСР

Мин. культуры РСФСР, Глав. Упр. охран и реставр.  
(наименование республиканского органа охраны)

Адрес Пензенская обл., г. Нижний Ломов, ул. Ленина 35  
(АССР, край, область, район, автономная обл. национальный округ, населенный пункт)

**УЧЕТНАЯ КАРТОЧКА**

**Частная аптека Юсеева.**

I. НАИМЕНОВАНИЕ ПАМЯТНИКА

II. ТИПОЛОГИЧЕСКАЯ ПРИНАДЛЕЖНОСТЬ

III. ДАТИРОВКА ПАМЯТНИКА

IV. ХАРАКТЕР СОВРЕМЕННОГО ИСПОЛЬЗОВАНИЯ

предлож. по исполыз.

V. ХАРАКТЕРИСТИКА ТЕХНИЧЕСКОГО СОСТОЯНИЯ

VI. КАТЕГОРИЯ ОХРАНЫ

наличие утвержденной охранной зоны

VII. НАЛИЧИЕ ДОКУМЕНТАЦИИ



памятник археологии	памятник истории	памятник архитектуры	памятник монумент. ис-в
		3	

**конец XIX - начало XX века**

по первоначальному назначению	культурно-просветительное	туристско-экскурсионное	лечебно-оздоровительн.	жилые помещения	хозяйственные	не используется
+						

хорошее	среднее	плохое	аварийное
+			
союзная	республ.	местная	не состоит
			+

да нет

паспорт	фотографии	обмеры	реставрационные материалы
+	+	+	-

органы охраны

союзный	республикан.	местный	реставрацион. матерские	музей, архив, НИИ
+		+	республикан. местные	

10. - студент МГУ  
о., должность или профессия, подпись)

*Юсеев*

Инспектор по охране памятников

(Ф. и. о., подпись)

УЧЕТНАЯ КАРТОЧКА (оборотная сторона)

Фото или схематический план



Краткое описание

Кирпичное одноэтажное Т-образное здание /26,39 x 15,06 м/ выходит юго-восточным фасадом на красную линию Пушкинской улицы /ныне ул. Ленина/. Внутренняя планировка включает в себя зал для посетителей, лабораторию и два подсобных помещения. Уличный юго-восточный фасад, имеющий II оконных осей, почти лишен декора, за исключением пояса филленок и многообломного карниза. Здание представляет интерес как образец хозяйственной постройки конца XIX — начала XX века.