

ПАМЯТНИКИ ИСТОРИИ И КУЛЬТУРЫ СССР  
(НЕДВИЖИМЫЕ)Министерство культуры, печати и по делам национальностей Республики Марий Эл  
(именование республиканского органа охраны памятников)

## П А С П О Р Т

I. НАИМЕНОВАНИЕ ПАМЯТНИКА Усадьба Соколова. ФлигельII. ТИПОЛОГИЧЕСКАЯ  
ПРИНАДЛЕЖНОСТЬ

памятник археологии	памятник истории	памятник архитектуры	памятник монумент- искусства
	2	2	

III. ДАТИРОВКА ПАМЯТНИКА (или дата исторического события, с которым связано возникновение памятника — для памятников истории)

1911 г.IV. АДРЕС (местонахождение) ПАМЯТНИКА Республика Марий Эл, г. Йошкар-Ола  
ул. Карла Маркса, д. 43-а

(АССР, край, область, район автономия обл., населенный округ; населенный пункт; пути пользования)

V. ХАРАКТЕР  
СОВРЕМЕННОГО  
ИСПОЛЬЗОВАНИЯ

по перво- нач. назна- чению	культурно- просветит.	туристско- экскурсион.	лечебно- оздоровител.	жилье эксплута- ция	хозяйст- венное	не исполь- зуется
						+

## ПРИЛОЖЕНИЯ:

Фото общего вида — 3  
 Фото фрагментов — 6  
 Генплан — 1  
 Обмеры:    план — 1  
               фасад — 1  
               разрез —  
 Схематический план  
 охранной зоны

## VI. ИСТОРИЧЕСКИЕ СВЕДЕНИЯ

а)	для памятников археологии	- история возникновения, кем и когда производились раскопки и раскопки, место хранения коллекции
	для памятника истории	- история возникновения: краткая характеристика событий и лиц в связи с которыми объект приобрел значение памятника
	для памятника архитектуры и монументального иск-ва	- автор, строитель, заказчик, история создания.

Здание флигеля построено в 1911 году на усадьбе царевokokшайского лесопромышленника Соколова по ул. Вознесенской (ныне ул. Карла Маркса), выходящей на Торговую площадь города Царевokokшайска (ныне площадь Революции), ранее эта территория являлась ядром деревянного острога города, где размещался Дом воеводы, основные храмы. Первоначально флигель предназначался под жилое помещение, но использовался под пекарню и булочную, здесь также изготовлялись просфиры для потребностей расположенного напротив Воскресенского собора (утрачен в начале 1960-х годов). В это же время в 1911 году к флигелю пристроена каменная ограда усадьбы.

Каменный одноэтажный флигель являлся первым этапом в реконструкции всей усадьбы Соколова, состоявшей из главного деревянного дома на каменном цокольном этаже, датированного 1847 годом, хозяйственных построек.

Реконструкция усадьбы не завершена вследствие событий 1917 года: не достроена каменная ограда по периметру усадьбы, не реконструирован главный дом

В советский период флигель использовался под складские помещения. С 1990-х годов флигель находится в аварийном состоянии, не используется.

б) перестройки и утраты, изменившие первоначальный облик памятника.

К восточному участку каменной усадебной ограды, примыкающей к флигелю, и к северному фасаду флигеля пристроены частные гаражи.

В настоящее время после пожара в 2003 г. деревянные конструкции флигеля частично утрачены или находятся в аварийном состоянии.

в) реставрационные работы (общая характеристика, время, автор, место хранения документа)

Реставрационных работ не проводилось.

## УЧ. ОПИСАНИЕ ПАМЯТНИКА

для памятников археологии	- характер культурного слоя, важнейшие находки.
для памятников истории	- характеристика памятника, наличие, текст и время установления мемориальной доски.
для памятников архитектуры	- основные особенности планировочной, композиционной, пространственной структуры и конструкции; характер декора фасадов и интерьеров; наличие живописи, скульптуры, прикладного искусства; строительный материал, основные габариты.
для памятников монумент. иск-ва	- основные особенности композиционного и колористического решения; тексты, материал, техника, размер.

Памятник истории и архитектуры флигель на усадьбе Соколова расположен на территории ядра города, его древней крепости. Флигель является единственным сохранившимся фрагментом усадьбы в ее юго-восточной части.

Главный фасад флигеля ориентирован на юг, западный и восточный фасады – во двор усадьбы Соколова.

Здание флигеля одноэтажное каменное, прямоугольное в плане (8,32м × 7,80м) с двумя примыкающими к флигелю участками каменной ограды усадьбы в западном и северном направлениях (соответственно 5,59м и 12,0м). Представляет собой вытянутое по оси юг-север прямоугольнич, разделенный поперечной стеной на две неравные части.

Несущие стены, фасады флигеля и примыкающие фрагменты стен выполнены из кирпича местного производства (длина кирпича 27 см) на известковом растворе с расшивкой швов. Крыша четырехскатная по деревянным стропилам, покрыта кровельной жезтью. Со стороны главного фасада она имеет большое выпускное чердачное окно с арочным завершением и с двускатной кровлей. Венчал его карниз с резным подзором (утрачен).

Элементами декора главного (южного) фасада являются широкие лопатки шириной в 2,5 кирпича по углам флигеля. Три окна с лучковыми перемычками и *бровками с сухариками*. Боковые фасады более скромные, они почти лишены архитектурного декора. Со стороны западного (дворового) фасада располагаются два входа. К северному фасаду флигеля пристроены частные гаражи. Стены по всему периметру здания завершены скромным карнизом небольшого выноса, со стороны главного фасада и примыкающего участка стены ограды – с фризом из сухариков.

Интерьер, флигеля

б) общая оценка общественной, научно-исторической и художественной значимости памятника

Флигель на усадьбе Соколова является характерным примером усадебных построек Царевококшайска, расположенных на территории древнего ядра и сформировавшихся в XIX – начале XX вв. Торговую площадь города. Выполнен в духе эклектики.

## УЧ. ОСНОВНАЯ БИБЛИОГРАФИЯ, АРХИВНЫЕ ИСТОЧНИКИ, ИКОНОГРАФИЧЕСКИЙ МАТЕРИАЛ.

1. Гришук В.И., Кашков Г.П. В них история народа – Йошкар-Ола, 1971, стр.71
2. Гордеев В.И. Малый город Поволжья в позднем средневековье – г. Йошкар-Ола, 2004 г.

IX. ТЕХНИЧЕСКОЕ СОСТОЯНИЕ

характеристика общего состояния: для памятников археологии	культурного слоя			
для памятников архитек- туры и истории	конструктив стен покрытий потолков пола декора фасадов интерьеров		+	+
в интерьере:	живописи скульптуры прикл. иск-ва			+
для памятников мону- ментального искусства	цоколя постаменты скульптуры грунта красочного слоя			

хорошее	средн.	плохое	аварийное



X. СИСТЕМА ОХРАНЫ

Федерал.	Республ.	Местная	не состоит
	+		

а) категория охраны

б) дата и № документа о принятии под охрану Постановление Правительства Республики Марий-Эл № 382 от 3 сентября 1992 г.

в) границы охранной зоны и зоны регулирования застройки (краткое описание со ссылкой на утверждающий документ)

На севере – ул. Л. Толстого, на востоке – берег реки М. Кокшага, на юге – ул. Гоголя, на западе – ул. Советская (Решение исполкома Йошкар-Олинского городского Совета города Йошкар-Олы № 6/2 от 19 марта 1986 г.).

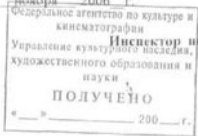
г) балансовая принадлежность и конкретное использование Здание находится на балансе муниципального образования г. Йошкар-Олы, не используется.

д) дата и № охранного документа

Дата составления паспорта

Составитель Шикаева А.Г., гл. специалист архитектор  
(ф. И. О., должность или профессия)

« 22 » ноября 2006 г.



*(Handwritten signature)*  
(подпись)

Инспектор по охране памятников Баруздин А. Э.

*(Handwritten signature)*  
(подпись)





















Министерство культуры, печати и по делам национальностей Республики Марий Эл

(наименование республиканского органа охраны)

Адрес: Республика Марий Эл, г. Йошкар-Ола, ул. Карла Маркса, д. 43-а

(АССР, край, область, район, автономная обл., национальный округ, населенный пункт)

## УЧЕТНАЯ КАРТОЧКА

I. НАИМЕНОВАНИЕ ПАМЯТНИКА Усадьба Соколова. Флигель.

II. ТИПОЛОГИЧЕСКАЯ ПРИНАДЛЕЖНОСТЬ	памятник археологии	памятник истории	памятник архитектуры	памятник монумент. ис-ва
			2	2

III. ДАТИРОВКА ПАМЯТНИКА 1911/2 1911

IV. ХАРАКТЕР СОВРЕМЕННОГО ИСПОЛЬЗОВАНИЯ	по первоначальному назначению	культурно-просветительное	туристско-экскурсионное	лечебно-оздоровительн.	жилые помещения	хозяйственное	не используется

предлож. по исполъз. \_\_\_\_\_

V. ХАРАКТЕРИСТИКА ТЕХНИЧЕСКОГО СОСТОЯНИЯ	хорошее	среднее	плохое	зварийное
			+	

VI. КАТЕГОРИЯ ОХРАНЫ	федеральная	республ.	местная	не состоит
			+	

наличие утвержденной охранной зоны	да	нет

VII. НАЛИЧИЕ ДОКУМЕНТАЦИИ	паспорт	фотография	обмеры	реставрационные материалы
	+	+	+	

место хранения документов кинематографии органы охраны реставрационные мастерские музей, архив, НИИ

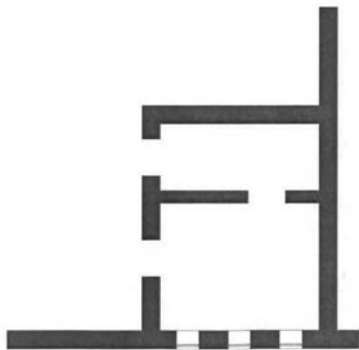
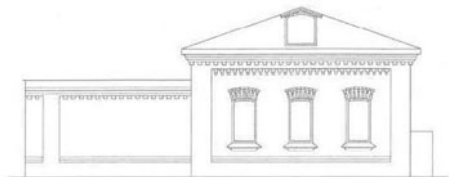
Дата составления карточки Управление культуры Республики Марий Эл, художественного образования и науки республикан. местный республикан. местные

« 22 » ноября 2006 г. М.П. **ПОЛУЧЕНО** \*  
 Составитель архитектор А.Т. Шикаева Инспектор по охране памятников А.С. Багаутдинов  
 ф., и., о., должность или профессия, подпись



## УЧЕТНАЯ КАРТОЧКА (оборотная сторона)

### Фото или схематический план



### Краткое описание

Здание флигеля построено в 1911 году на усадьбе царевкокшайского лесопромышленника Соколова по ул. Вознесенской (ныне ул. Карла Маркса). Первоначально флигель предназначался под жилое помещение, но использовался под пекарню и булочную, здесь также изготавливались просфоры для потребностей расположенного напротив Воскресенского собора (утрачен в начале 1960-х годов). В советский период флигель использовался под складские помещения. С 1990-х годов не используется.

Флигель является единственным сохранившимся фрагментом усадьбы.

Главный

фасад флигеля ориентирован на юг.

Здание флигеля одноэтажное каменное, прямоугольное в плане (8,32м × 7,80м) с двумя примыкающими к флигелю участками каменной ограды усадьбы. Крыша четырехскатная покрыта кровельной жестию. Со стороны главного фасада она имеет большое выпускное чердачное окно с арочным завершением и с двускатной кровлей. Здание выполнено в *духе эклектики*. Элементами декора главного фасада являются широкие лопатки шириной в 2,5 кирпича по углам флигеля. Три окна с лучковыми перемычками и *бровками*. Боковые фасады более скромные, они почти лишены архитектурного декора. Со стороны западного фасада располагаются два входа. К северному фасаду флигеля пристроены частные гаражи. Стены по всему периметру здания завершены скромным карнизом небольшого выноса, со стороны главного фасада и примыкающего участка стены ограды — с фризом из сухариков. Интерьер флигеля *представляет собой витанины по еш 101-север* *прямоугольный, разделенный поперечной стеной.*