

МИНИСТЕРСТВО КУЛЬТУРЫ СССР
ПАМЯТНИКИ ИСТОРИИ И КУЛЬТУРЫ СССР
 (недвижимые)

3.3

I.8.I6

2500330000

СОЮЗНАЯ РЕСПУБЛИКА РСФСР

Главное управление охраны, реставрации и использования памятников
 истории и культуры Министерства культуры РСФСР

П А С П О Р Т

I. НАИМЕНОВАНИЕ ПАМЯТНИКА Гимназия Ольгинская.

II. ТИПОЛОГИЧЕСКАЯ
 ПРИНАДЛЕЖНОСТЬ

памятник археологии	памятник истории	памятник архитектуры	памятник монумент. искусств
		3	

III. ДАТИРОВКА ПАМЯТНИКА (или дата исторического события, с которым связано возникновение памятника — для памятников истории)

1914 год.

IV. АДРЕС (местонахождение) ПАМЯТНИКА Архангельская обл., г. Архангельск,

наб. им. Ленина; 123

АССР, край, область, район, автономная область

Сев. Двина

национальный округ, автономный округ, пункт назначения

V. ХАРАКТЕР
 СОВРЕМЕННОГО
 ИСПОЛЬЗОВАНИЯ

по перво- нач. назна- чению	культурно- просветит.	туристско- экскурсион.	досуго- образоват. цели.	жилая помещение	хозяйст- венное	не исполь- зуется
+	учеб. завед. школа		бывш. школа д.школа		устройство торгов. промышлен. склада	

ПРИЛОЖЕНИЯ:

Фото общего вида — 3
 Фото фрагментов — 2
 Планы —
 Обмеры: план — 3
 фасад —
 разрез —
 Схематический план
 окрестной зоны —

VI. ИСТОРИЧЕСКИЕ СВЕДЕНИЯ

а) для памятников археологии	— история возникновения, кем и когда производилась разведки и раскопки, место хранения коллекций.
для памятников истории	— история возникновения; краткая характеристика событий и лиц, в связи с которыми объект приобрел значение памятника.
для памятников архитектуры и монументального искусства	— автор, строитель, заказчик, история создания.

Ольгинская гимназия, названная в честь княгини Ольги, построена в 1914 году. План здания и смета на постройку были составлены еще в 1910 году инженером Л. Шишко. Технический надзор во время строительства гимназии вел инженер П. Г. Минейко. 15 января 1917 года в ней открывается домовая церковь во имя св. мучениц Софьи, Веры, Надежды, Любови и св. княгини Ольги.

В 1921 году вместо гимназии открылась первая советская школа II ступени. Потом располагалась средняя школа IO.

б) перестройки и утраты, изменившие первоначальный облик памятника.

Не сохранилась железная узорная решетка ограждения кровли. Уничтожен зонт над парадным входом с металлическими кронштейнами.

в) реставрационные работы (общая характеристика, время, автор, место хранения документации).

Реставрационные работы не проводились.

VII. ОПИСАНИЕ ПАМЯТНИКА

	для памятников археологии	— характер культурного слоя, важнейшие находки.
	для памятников истории	— характеристика памятника, название, текст и время установления мемориальной доски.
a)	для памятников архитектуры	— основные особенности планировочной, композиционно-пространственной структуры и конструкций; характер декора фасадов и интерьеров; наличие живописи, скульптуры, прикладного искусства; строительный материал, основные габариты.
б)	для памятников монумент. иск-ва	— основные особенности композиционного и колористического решения; темы, материал, техника, размер.

Трехэтажное кирпичное здание на кирпичном же цоколе расположено по красной линии набережной имени Ленина, обращено к ней северо-западным фасадом.

Здание построено в формах эклектики. Прямоугольное в плане имеет выступ со двора. На главном фасаде выступают боковые ризалиты. Фланги увенчаны щипцами с аттиками. Центральная часть фасада выделена парадным арочным порталом с аттиком. Три декоративных аканта /аттики/, выполненные с ориентацией на средневековые прототипы, придает зданию необычный облик. Аттики фланкированы столбиками, в поле щипца — накладные круги. Стену венчает изящный карниз с сухариками, декоративный карниз проходит между первым и вторым этажами. Окна здания завершены лучковой перемычкой с замковым камнем. Окна большие, одинаковые во всем здании. Шириной выделены окна флангов и средние окна торцов.

Планировка всех этажей одинаковая — коридорная, симметричная с вестибюлем и парадной лестницей в центре. Симметрию нарушает боковая лестница. Стены внутри оштукатурены. Потолки помещений имеют тляные карнизы. Полы — дощатые. Здание крыто железной кровлей.

б) общая оценка общественной, научно-исторической и художественной значимости памятника.

Образец крупного учебного здания эпохи эклектики с выразительным декором.

VIII. ОСНОВНАЯ БИБЛИОГРАФИЯ, АРХИВНЫЕ ИСТОЧНИКИ, ИКОНОГРАФИЧЕСКИЙ МАТЕРИАЛ

1. // Архангельск. — 1914, № 71, 81-85
2. Государственный архив Архангельской области, ф. 46, оп. 3, д. 138/1912г./д. 15
3. ф. 46, оп. 3, д. 163 /1916г./, д. 2

IX. ТЕХНИЧЕСКОЕ СОСТОЯНИЕ

характеристика общего состояния
для памятного архитек-
туры

культурным слое
возм. обильн выходы

для памятного архитек-
туры и истории

конструкций
стен
покрытий
натольев
пола
декора фактом
интерьерное

в интерьере:

жизненные
культуры
архит. мн-ва

для памятного мону-
ментального искусства

школы
посвящения
культуры
грунта
крашеного слое

хорошо	средне	плохо	катастроф
	+		
	+		
	+		
	+		
	+		

X. СИСТЕМА ОХРАНЫ

а) категория охраны

союзная	республ.	местная	не состоит
		+	

б) дата и № документа и принятие под охрану Постановление исполкома областного
Совета депутатов от 19.10.1987 г. № 109

в) границы охранной зоны и зоны регулирования застройки (краткое описание по ссылке на утверждавший документ)

Границы охранной зоны не установлены.



0000020161

*) Балтийская принадлежность и конкретные использованные Муниципальный учебно-производственный
комбинат.

дата и № охранного документа

Дата составления документа

19 октября 1989 г.

Составитель: Попова Л.Д., искусствовед

Р. П. Д. Заслужить как коллектор

Handwritten signature

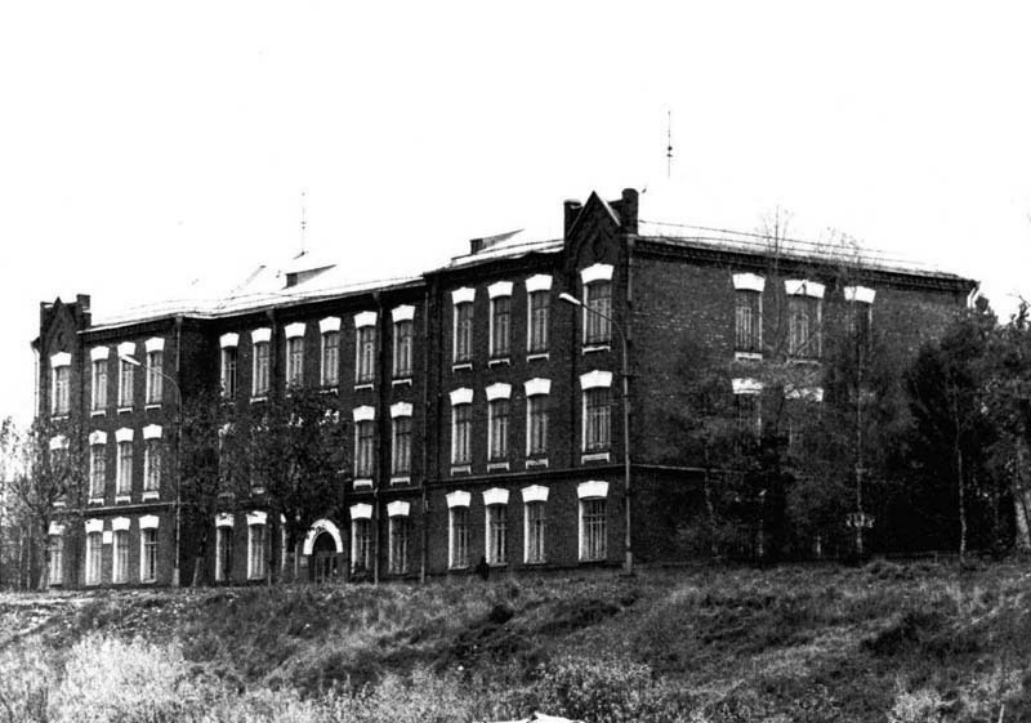
подпись

Инспектор по охране памятников

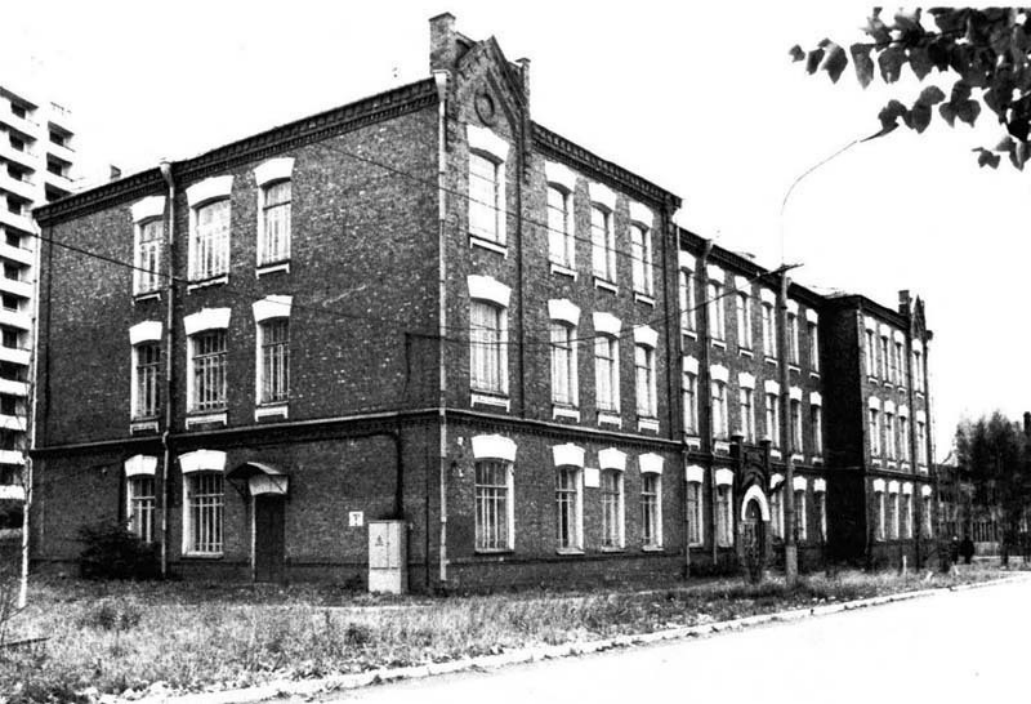
Handwritten signature

подпись

М. П.







Учреждение культуры
и досуга
г. ПЕТРОПАВЛОВСКОГО
ПРОМЫШЛЕННО-СТРОИТЕЛЬНОГО
КОМБИНАТ
на территории завода
г. ПЕТРОПАВЛОВСКОГО





Союзная республика РСФСР Глав охраны памятников МК РСФСР

(наименование республиканского органа охраны)

Адрес Архангельская обл., г. Архангельск, наб. им. Ленина, 123

(АССР, край, область, район, автономная обл., национальный округ, населенный пункт)

УЧЕТНАЯ КАРТОЧКА

I. НАИМЕНОВАНИЕ ПАМЯТНИКА Гимназия Ольгинская

II. ТИПОЛОГИЧЕСКАЯ ПРИНАДЛЕЖНОСТЬ

памятник археологии	памятник истории	памятник архитектуры	памятник монумент. ис-ва
		3	

III. ДАТИРОВКА ПАМЯТНИКА

1914 год.

IV. ХАРАКТЕР СОВРЕМЕННОГО ИСПОЛЬЗОВАНИЯ

по первоначальному назначению	культурно-просветительное	туристско-экскурсионное	лечебно-оздоровительное	жилое помещение	хозяйственное	не используется
+						

предлож. по использ.

V. ХАРАКТЕРИСТИКА ТЕХНИЧЕСКОГО СОСТОЯНИЯ

хорошее	среднее	плохое	аварийное
	+		

VI. КАТЕГОРИЯ ОХРАНЫ

союзная	республ.	местная	не состоит
		+	

наличие утвержденной охранной зоны

да нет

VII. НАЛИЧИЕ ДОКУМЕНТАЦИИ

паспорт	фотографии	обмеры	реставрационные материалы
+	+	+	+

место хранения документов

Дата составления карточки
« 19 » ОКТЯБРЯ 1989 г.

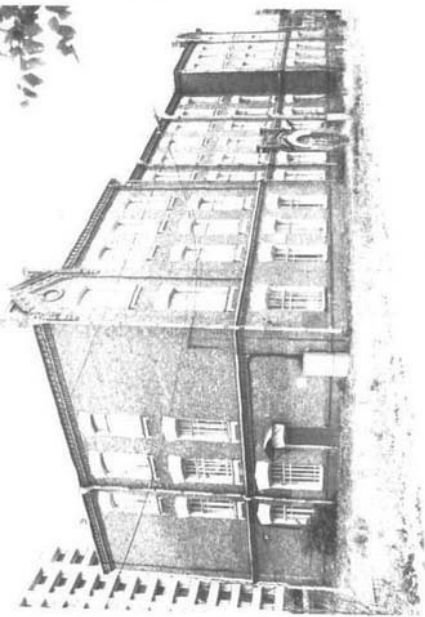
органы охраны			реставрационные мастерские		музей, архив, НИИ
союзный	республикан.	местные	республикан.	местные	
	+	+			+

Составитель М.И. Попова Д.Д. искусствовед

Инспектор по охране памятников

ф., и., о., должность или профессия, подпись

ф., и., о., подпись



Трехэтажное кирпичное здание на кирпичном же цоколе расположено по красной линии наб. им. Ленина, обращено к ней северозападным фасадом. Здание прямоугольное в плане имеет выступ со двора. На главном фасаде выступают боковые ризалиты. Фланги ризалитов увенчаны щипцовыми завершениями. Центральная часть фасада выделена парадным арочным порталом.

Стены венчает карниз с сухариками, декоративный карниз проходит между первым и вторым этажами. Окна здания завершены лучковой перемычкой с замковым камнем.

Образец крупного учебного здания эпохи эклектики с выразительным декором.