

3700001341

МИНИСТЕРСТВО КУЛЬТУРЫ СССР

"З.4.М...I.I7.I3"
(индекс)ПАМЯТНИКИ ИСТОРИИ И КУЛЬТУРЫ СССР
(недвижимые)

СОЮЗНАЯ РЕСПУБЛИКА _____ РСФСР

Министерство Культуры. Государственная инспекция по охране памятников
(наименование республиканского органа охраны памятников)
истории и культуры.

П А С П О Р Т

*Ремонт. м/рм*I. НАИМЕНОВАНИЕ ПАМЯТНИКА Церковь Иоанна Богослова.II. ТИПОЛОГИЧЕСКАЯ
ПРИНАДЛЕЖНОСТЬ

памятник археология	памятник истории	памятник архитектуры	памятник монумент. иск-ва
		4	

III. ДАТИРОВКА ПАМЯТНИКА (или дата исторического события, с которым связано возникновение памятника — для памятников истории)
конец XIXв. — начало XXв.IV. АДРЕС (местонахождение) ПАМЯТНИКА Ивановская обл., Савинский р-он,
с. Михалево. 33км к востоку от райцентра.
(АССР, край, область, район, автономная обл., национальный округ; населенный пункт; пути подъезда)V. ХАРАКТЕР
СОВРЕМЕННОГО
ИСПОЛЬЗОВАНИЯ

по первонач. назначению	культурно-просветит.	туристско-экскурсион.	лечебно-оздоровительн.	жилые помещения	хозяйственное	не используется
	музей библ. клуб		больш. санит. д/отд.		+ учреждение торгов. промышл. склад	

ПРИЛОЖЕНИЯ:

Фото общего вида — 3
 Фото фрагментов — 1
 Генплан — I
 Обмеры: план — I
 фасад —
 разрез —
 Схематический план
 охранной зоны —

- | | | | |
|----|---|--|---|
| а) | { | для памятников археологии | — история возникновения, кем и когда производились раскопки и раскопки, место хранения коллекций. |
| | | для памятников истории | — история возникновения; краткая характеристика событий и лиц, в связи с которыми объект приобрел значение памятника. |
| | | для памятников архитектуры и монументального искусства | — автор, строитель, заказчик, история создания. |

В литературе упоминается церковь Иоанна Богослова постройки 1837 года. Стилистический анализ позволяет отнести рассматриваемую постройку к рубежу XIX—XX вв.

б) перестройка и утраты, изменившие первоначальный облик памятника.

Разобрана в 1938 г. колокольня, от которой сохранился только нижний ярус. Заложены северное и южное окна апсиды и западное окно восточного прясла северного фасада трапезной. Западное окно этого фасада превращено в дверь. С севера к колокольне примыкает небольшая кирпичная постройка. Свод алтаря зашит деревянным потолком.

в) реставрационные работы (общая характеристика, время, автор, место хранения документации)

Реставрационные работы не проводились.

VII. ОПИСАНИЕ ПАМЯТНИКА

а)	{	для памятников археологии	— характер культурного слоя, важнейшие находки.
		для памятников истории	— характеристика памятника, наличие, текст и время установления мемориальной доски.
		для памятников архитектуры	— основные особенности планировочной, композиционно-пространственной структуры и конструкции; характер декора фасадов и интерьеров; наличие живописи, скульптуры, прикладного искусства; строительный материал, основные габариты.
		для памятников монумент. иск-ва	— основные особенности композиционного и колористического решения; тексты, материал, техника, размер.

Кирпичное здание храма расположено на восточной окраине села, на оси главной улицы. Схема плановой композиции, симметричной относительно оси восток-запад, традиционна для большого приходского храма.

К квадратному в плане четверику с востока примыкает полукруглый алтарь, а с запада более узкая, чем четверик трапезная, разделенная сдвинутой к западу стеной с широкой аркой. Трапезная и алтарь соединены с четвериком широкими арками.

В объемно-пространственной композиции, в целом горизонтально-протяженной, доминирует объем четверика, завершенный восьмигранным глухим барабаном с миниатюрной луковичной главкой. Четверик перекрыт низким вогнутым сводом на узких арках, декорированным лепными диагональными тягами и круглым плафоном в центре. Свод отрезан от стены лепным карнизом. Свод алтаря, очевидно, коробовый с конхой. Перекрытие трапезной и первого яруса колокольни — плоское, деревянное. Четверик покрыт железом на четыре ската, первый ярус колокольни на два, покрытие апсиды сферическое. Железом же обшиты барабан, купол и главка. Трапезная крыта шифером на два ската. Кладка стен, окрашенных охрой в основном тычковая. Декор, симметрично скомпонованный на южном и северном фасадах четверика, восходит к формам древнерусской архитектуры. Наличники всех проемов с арочной перемычкой имеют одинаковые килевидные завершения. Характерным мотивом декора фасадов являются строенные окна, обрамленные наличниками.

б) общая оценка общественной, научно-исторической и художественной значимости памятника. **см. вкладыш**

Показательный образец провинциального культового строительства конца XIX — начала XX вв. при псевдорусском декоре фасадов сохраняющим традиционную типологию форм. Объем здания играет значительную роль в композиции села.

VIII. ОСНОВНАЯ БИБЛИОГРАФИЯ. АРХИВНЫЕ

ИСТОЧНИКИ. ИКОНОГРАФИЧЕСКИЙ МАТЕРИАЛ

В. Березин, В. Добронравов. Историко-статистическое описание Владимирской епархии. Вып. V, Владимир 1898 г., стр. 236-237.

И. Ф. Токмаков. Историко-статистическое описание г. Коврова Владимирской губернии. М. 1903 г., стр. 81-82.

Кроки обмера, негативы, план и фотографии находятся в Ивановском областном управлении культуры.

XI. ТЕХНИЧЕСКОЕ СОСТОЯНИЕ

характеристика общего состояния:

для памятников археологии	культурного слоя важнейших находок
для памятников архитектуры и истории	конструкций стен покрытий потолков пола декора фасадов интерьеров
в интерьере:	живописи скульптуры прикл. иск-ва
для памятников монументального искусства	цоколя постаменты скульптуры грунта красочного слоя

хорошее	среднее	плохое	аварийное
+	+		
		+	
	+	+	

X. СИСТЕМА ОХРАНЫ

а) категория охраны _____

союзная	республ.	местная	не состоит
			+

б) дата и № документа о принятии под охрану _____

в) границы охранной зоны и зоны регулирования застройки (краткое описание со ссылкой на утверждающий документ)

Границы охранной зоны не устанавливались.



Принадлежит колхозу "Борьба".

г) балансовая принадлежность и конкретное использование _____
Используется как складское помещение.

д) дата и № охранного документа _____

Дата составления паспорта _____

• 24 ноября 1974 г.

Составитель **Травкина Е.Е., арх. ВПНРК**

(ф. и. о., должность и профессия)

(подпись)

Инспектор по охране памятников _____

(подпись)

М. П.

Вкладыш.

УП раздел, пункт а)

ками (в восточной части трапезной и второй ярусе четверика).

Углы четверика, трапезная и колокольни закреплены широкими лопатками. Продольные стены трапезной имеют еще по одной лопатке, сдвинутой к западу. Все части здания венчает карниз, включающий в себя пояс ширинок. Под карнизом проходит пояс зубчиков.

Размер кирпича 26,5х13х7,5см

Основные габариты: длина В-З 32,1м

ширина четверика 11,3м









МИНИСТЕРСТВО КУЛЬТУРЫ СССР ● ПАМЯТНИКИ ИСТОРИИ И КУЛЬТУРЫ СССР (недвижимые) 34.5 - 1.17.13.
 СОЮЗНАЯ РЕСПУБЛИКА РСФСР. Мин. культ. Госинспекция по охр. пам. ист. и культ.

Адрес Ивановская обл. Савинский р-н, с. Михалево
(наименование республиканского центра охраны)
[АССР, край, область, автономная обл., национальная окр., республиканский округ]

УЧЕТНАЯ КАРТОЧКА
Церковь Иоанна Богослова

I. НАИМЕНОВАНИЕ ПАМЯТНИКА

II. ТИПОЛОГИЧЕСКАЯ ПРИНАДЛЕЖНОСТЬ

памятник археологии	памятник истории	памятник архитектуры	памятник монументальной скульптуры
		3	

III. ДАТИРОВКА ПАМЯТНИКА

конец XIX - нач. XX вв.

IV. ХАРАКТЕР СОВРЕМЕННОГО ИСПОЛЬЗОВАНИЯ

по первоначальному назначению	культурно-просветительное	туристско-экскурсионное	лечебно-оздоровительное	жилищно-подсобное	хозяйственно-бытовое	не используется
					+	

предлож. по использ.

V. ХАРАКТЕРИСТИКА ТЕХНИЧЕСКОГО СОСТОЯНИЯ

хорошее	среднее	плохое	аварийное
	+		

VI. КАТЕГОРИЯ ОХРАНЫ

союзная	республиканская	местная	не состоит
			+

наличие утвержденной охранной зоны

да	нет
	+

VII. НАЛИЧИЕ ДОКУМЕНТАЦИИ

паспорт	фотографии	обмеры	реставрационные материалы
+	+	+	

место хранения документов

органы охраны			реставрационные мастерские		музей, архив.
союзная	республиканская	местная	республиканская	местные	НИИ
	+	+			+

Дата составления карточки 197 г.

М. П.

Составитель Травкина Е. Е., арх. ВПНРК

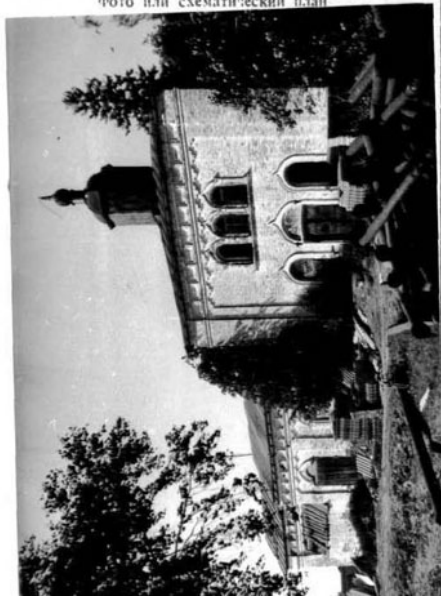
Инспектор по охране памятников

(Ф., и., о., должность или профессия, подпись)

(Ф., и., о., подпись)

УЧЕТНАЯ КАРТОЧКА (оборотная сторона)

Фото или схематический план



Краткое описание

Церковь сооружена видимо, в конце XIXв начале XXв к квадратному в плане четверику примыкает полукруглый алтарь и трапезная. От колокольни сохранился лишь нижний ярус. Четверик перекрыт низким впарушенным сводом на узких арках свод алтаря, видимо, коробовый с конхой. Остальные перекрытия деревянные, плоские. Все кровли железные. В объемно-пространственной композиции в целом горизонтально-протяженной доминирует приземистый объем четверика, декору, симметрично скомпонованному, свойственны черты псевдорусского стиля, распространенные в русской архитектуре начиная с середины XIXв. Характерный мотив декора - строенные окна, обрамленные наличниками. Размер кирпича 26,3x12x75см

Основные габариты

длина В-3 39,1м

ширина четверика II,3м