

5800000335

УТВЕРЖДЕНО

Приказом Министра культуры СССР № 153 от 27. III. 1972 г.

3.3.....-I.39.21
индекс

МИНИСТЕРСТВО КУЛЬТУРЫ СССР

Памятники истории и культуры СССР (недвижимые)

СОЮЗНАЯ РЕСПУБЛИКА

РСФСР

Министерство Культуры РСФСР. Главное Управление охраны, реставрации и
(Наименование республиканского органа охраны памятников)

ИСПОЛЬЗОВАНИЯ ПАМЯТНИКОВ КУЛЬТУРЫ

П А С П О Р Т

I. Наименование памятника Пожарная застава

II. Типологическая принадлежность

Памятник археологии	Памятник истории	Памятник архитектуры	Памятник монум. иск-ва
		3	

III. Датировка памятника (или дата исторического события, с которым связано возникновение памятника—для памятников истории)

конец XIX - начало XX века

IV. Адрес (местонахождение) памятника Пензенская область, г. Цивильный Домов

ул. Московская/Ленина 59А

автономная обл., национальный округ, населенный пункт, пути подъезда

V. Характер современного использования

По первонач. назначению	Культ. просв.	Турист. экскурс.	Лечебн. оздоровит.	Жилые помещ.	Хозяйств.	Неиспользуется
	Музей, библ., клуб		Больн., санат., д/отд.		Учрежд. торг. пром. склад.	

ТИПОГРАФИЯ ГАЗЕТЫ "МАЯК"

ПРИЛОЖЕНИЯ: Фото общего вида	—	I	_____
Фото фрагментов	—	3	_____
Генплан	—		_____
Обмеры: план	—	I	_____
фасад	—		_____
разрез	—		_____
Схематический план охранной зоны			_____

VI. Исторические сведения

а) для памятников археологии

— история возникновения, кем и когда производились разведки и расписки, место хранения коллекций.

для памятников истории

— история возникновения: краткая характеристика событий и лиц, в связи с которыми объект приобрел значение памятника.

для памятников архитектуры и монументального искусства

— автор, строитель, заказчик, история создания

Порядок стилистических признаков здание относится к концу XIX - началу XX века.

По сведениям местных жителей здание до 1920^х годов занимала пожарная застава, позднее - потребкооперация. Ныне в здании располагается типография газеты "Маяк".

б) перестройки и утраты, изменившие первоначальный облик памятника

В 50^е - 60^е годы с севера и запада сделаны пристройки, поставлены две новые перегородки, третий слева дверной проём главного фасада переделан в оконный

в) реставрационные работы (общая характеристика, время, автор, место хранения документации)

не производились

VII. Описание памятника

- а) для памятников археологии — характер культурного слоя, важнейшие находки
- для памятников истории — характеристика памятника, наличие, текст и время установления мемориальной доски.
- для памятников архитектуры — основные особенности планировочной, композиционно-пространственной структуры и конструкций; характер декора фасадов и интерьеров; наличие живописи, скульптуры, прикладного искусства; строительный материал, основные габариты.
- Для памятников монументального искусства — основные особенности композиционного и колористического решения; тексты, материалы, техника, размер.

Кирпичная одноэтажная постройка (17,00 x 6,68 м) выходит на красную линию ул. Ленина своим главным восточным фасадом, южным примыкает к зданию позднеклассической архитектуры, в котором в конце прошлого века помещалась основная часть пожарной заставы. Внутри здание разделено на два смежных помещения. Наружный декор отсутствует, за исключением трех декоративных тумб с ажурной металлической решеткой, венчающих центр восточного фасада. Здание окрашено по кладке.

- б) общая оценка общественной, научно-исторической или художественной значимости

Здание представляет интерес как пример хозяйственной постройки конца XIX — начала XX века

VIII. Основная библиография, архивные источники, иконографический материал.

Н. Ломовский Архив БТИ. Дело № 1712

IX. Техническое состояние

Характеристика общего состояния:

		Хорошее	Среднее	Плохое	Аварийное
Для памятников археологии	культурного слоя важнейших находок				
для памятников архитектуры	конструкций стен	+			
	покрытий				
	потолков		+		
	пола		+		
	декора фасадов		+		
	интерьеров		+		
в интерьере:	живописи				
	скульптуры				
	прикл. иск-ва				
для памятников монументального искусства	цоколя				
	постаamenta				
	скульптуры				
	грунта				
	красочного слоя				

X. Система охраны

а) категория охраны

Союзная	Республикан.	Местная	Не состоит
			+

б) дата и № документа о принятии под охрану **НЕ СОСТОИТ**

в) границы охранной зоны и зоны регулирования застройки (краткое описание со ссылкой на утверждающий документ). **НЕ ИМЕЕТ**

г) балансовая принадлежность и конкретное использование **здание находится в ведении Райисполкома, занято типографией газеты "Маяк"**

д) дата и № охранного документа

Дата составления паспорта

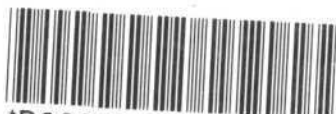
< 8 > ноября 1980 г.

Составитель **Бодя М.Ю. - студент МГУ**
(Ф. И. О., должность или профессия)

Бодя

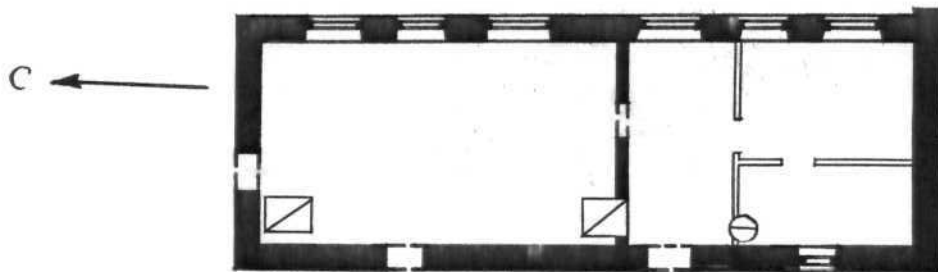
Инспектор по охране памятников

(подпись)



(подпись)

ПЕНЗЕНСКАЯ ОБЛ.
Г. НИЖНИЙ ЛОМОВ
УЛ. МОСКОВСКАЯ 59А
ПОЖАРНАЯ ЗАСТАВА
1 ЭТАЖ



ЧЕКМАРЁВ В.М.
1980г.



Тензевский обл

г. Минский Ломов
Московская 59А

Теневский заповед
восточный район
исполкома Цеккард
август 1979г



Тензенская обл.
г. Нижний Ломов
ул. Московская 59А

Пожарная заявка
фрагмент закладки
спасада
и шольгия Черкесов
август 1975.



Пензенская обл
г. Митяевский Лопов
ул. Московская 59А

Пожарная застава
эришмент западного
грасада

исполнительная дирекция
свечи 15757



Телеграфская ода
2. Високийми лонор
ул. Московская 59Н
Пожарная застава
архивной записки
спасада
исполнитель Чекиста
август 1875.

МИНИСТЕРСТВО КУЛЬТУРЫ СССР ● ПАМЯТНИКИ ИСТОРИИ И КУЛЬТУРЫ СССР (недвижимые)
 РСФСР Мин. Культуры РСФСР. Глав. Упр. охран и реставр.

3.3...-1.39.21

СОЮЗНАЯ РЕСПУБЛИКА
 Адрес Пензенская обл., г. Нижний Ломов, ул. Ленина, 59 А.
 (АССР, край, область; район, автономная обл.; национальный округ, населенный пункт)

УЧЕТНАЯ КАРТОЧКА

I. НАИМЕНОВАНИЕ ПАМЯТНИКА

Пожарная застава

II. ТИПОЛОГИЧЕСКАЯ ПРИНАДЛЕЖНОСТЬ

памятник археологии	памятник истории	памятник архитектуры	памятник монумент, ис-ва
		3	

III. ДАТИРОВКА ПАМЯТНИКА

конец XIX - начало XX века

IV. ХАРАКТЕР СОВРЕМЕННОГО ИСПОЛЬЗОВАНИЯ

по первоначальному помещению	культурно-просветительное	туристско-экскурсионное	лечебно-оздоровительное	жилые помещения	хозяйственное	не используется
					+	

предлож. по использ.

V. ХАРАКТЕРИСТИКА ТЕХНИЧЕСКОГО СОСТОЯНИЯ

хорошее	среднее	плохое	атрильное
+			

VI. КАТЕГОРИЯ ОХРАНЫ

союзная	республ.	местная	не состоит
			+

наличие утвержденной охранной зоны

VII. НАЛИЧИЕ ДОКУМЕНТАЦИИ

паспорт		фотографии		обмеры		реставрационные материалы			
+		+		+		-			
органы охраны				реставрационные мастерские				музей архив НИИ	
союзный		республикан.		местный		республикан.		местные	
+				+					

Дата составления документов
 8 декабря 1970 г.

Составитель **Борис М.Ю. - студент МГУ**
 (Ф., и., о., должность или профессия (подпись))

Инспектор по охране памятников
 (Ф., и., о., подпись)



УЧЕТНАЯ КАРТОЧКА (оборотная сторона)

Фото или схематический план

Краткое описание

Одноэтажная прямоугольная постройка /17,0х6,68 м/ выходит на красную линию Душкарской улицы /ныне ул. Ленина/ своим восточным фасадом, южным – примыкает к зданию позднеклассической архитектуры. Внутренняя планировка состоит из двух смежных помещений. Наружный декор отсутствует, за исключением трех декоративных тумб с ажурной металлической решеткой, венчающих кровлю. Здание окрашено по кладке.



Пензенское объединение «Полиграфист» Заказ 981. Тираж 2000