

7710464036

2.5,3.....1.32.1

МИНИСТЕРСТВО КУЛЬТУРЫ СССР

индекс

ПАМЯТНИКИ ИСТОРИИ И КУЛЬТУРЫ СССР (недвижимые)

РСФСР

СОЮЗНАЯ РЕСПУБЛИКА

Министерство культуры. Госинспекция по охране памятников

(наименование республиканского органа охраны памятников) истории и культуры.

П А С П О Р Т

I. НАИМЕНОВАНИЕ ПАМЯТНИКА МОГИЛА писателя Степана Гавриловича
СКИТАЛЬЦА (Петрова)

II. ТИПОЛОГИЧЕСКАЯ ПРИНАДЛЕЖНОСТЬ

памятник археологии	памятник истории	памятник архитектуры	памятник монумент. иск-ва
	5,3		

III. ДАТИРОВКА ПАМЯТНИКА (или дата исторического события, с которым связано возникновение памятника—для памятников истории)

1941 г.

IV. АДРЕС (местонахождение) ПАМЯТНИКА Московская область, г. Москва

(АССР, край, область, район, автономная обл.)

Первомайский Калининский район, Наличная ул. 1. Кладбище "Введенские горы".

(национальный округ; населенный пункт; путь подъезда)

Участок 7.

V. ХАРАКТЕР СОВРЕМЕННОГО ИСПОЛЬЗОВАНИЯ

по первонач. назначению	культурно-просветит.	туристско-экскурсион.	лечебно-оздоровительн.	жилые помещения	хозяйственнос	не используется
*	музей библ. клуб		больн. санит. д/отд.		учреждение торгов. промышл. склад	

ПРИЛОЖЕНИЯ:

- Фото общего вида — 1
- Фото фрагментов —
- Генплан —
- Обмеры: план —
- фасад —
- разрез —
- Схематический план
- охранной зоны —

VI. ИСТОРИЧЕСКИЕ СВЕДЕНИЯ

- а) { для памятников археологии — история возникновения, кем и когда производились разведки и раскопки, место хранения коллекций.
- для памятников истории — история возникновения: краткая характеристика событий и лиц, в связи с которыми объект приобрел значение памятника.
- для памятников архитектуры и монументального иск-ва — автор, строитель, заказчик, история создания.

Скиталец (Петров) Степан Гаврилович. Родился 28 октября (9 ноября) 1869г. Умер 25 июня 1941 года.

Русский советский писатель.

В 1887г. был исключен из Самарской учительской семинарии за политическую неблагонадежность.

В 1888, 1901, 1902, 1905 годах подвергался допросам и тюремному заключению.

Дружба с М. Горьким, с которым он познакомился в 1898г. оказала влияние на жизнь и творчество Скитальца.

Печататься начал с 1897г. В марксистском журнале "Жизнь" он в 1900г. выступил с повестью "Октава".

Лучшие стихи Скитальца, ярко гражданственны, проникнуты "буревестническими" настроениями, о которых с похвалой отзывался В.И. Ленин (см. Полное собр. соч., 5 изд., т. 55, стр. 223).

С 1922г. находился за границей (в Харбине), с 1928г. печатался в "Красной нови" и "Новом мире".

В Советскую Россию вернулся в 1934 году:

В 1939г. написал очерк "Ульянов-Ленин" и серию очерков о Горьком.

б) перестройки и утраты, изменившие первоначальный облик памятника.

нет

в) реставрационные работы (общая характеристика, время, автор, место хранения документации)

не производились

VII. ОПИСАНИЕ ПАМЯТНИКА

а)	для памятников археологии	— характер культурного слоя, важнейшие находки.
	для памятников истории	— характеристика памятника, наличие, текст и время установления мемориальной доски
	для памятников архитектуры	— основные особенности планировочной, композиционно-пространственной структуры и конструкций; характер декора фасадов и интерьеров; наличие живописи, скульптуры, прикладного искусства; строительный материал, основные габариты.
	для памятников монумент. иск-ва	— основные особенности композиционного и колористического решения; текст, материал, техника, размер.

На могиле С.Г.Скитальца установлена прямоугольная стела (ланкированная с боковых сторон пилонами). Материал — белый мрамор. Стела покоится на комбинированном постаменте, верхняя часть — из белого мрамора, нижняя из серо-розового гранита. На лицевой стороне стелы врезным, лапидарным вычернённым приётом нанесён текст:

Писатель Степан Гаврилович
Скиталец (Петров)
1868 — 1941"

Размеры памятника: стела — 164х60х30 см
постамент — 40х86х45 см

Перед стелой расположен цветник, выделенный рамой серо-розового полированного гранита — 193х60 см

б) общая оценка общественной, научно-исторической и художественной значимости памятника.

Памятник связан с именем писателя С.Г.Скитальца, внёсшего вклад в развитие советской литературы.

VIII. ОСНОВНАЯ БИБЛИОГРАФИЯ, АРХИВНЫЕ ИСТОЧНИКИ, ИКОНОГРАФИЧЕСКИЙ МАТЕРИАЛ.

Корольков Л.К. Творческий путь Скитальца. Томск, 1964.
История русской литературы конца XIX — начало XX века.
Библиографический указатель. Под редакц. К.Д.Муратовой
М-Л, 1963.

КОМИТЕТ
ПО ДЕЛАМ КУЛЬТУРНО-ПРОСВЕТИТЕЛЬНЫХ УЧРЕЖДЕНИЙ
при СОВЕТЕ МИНИСТРОВ РСФСР

Управление охраны исторических и археологических памятников

П А С П О Р Т

исторического памятника (по зданиям)

№ _____ по списку, утвержденному Советом Министров СССР, Советом Министров РСФСР

1. Наименование области, края, АССР и, Москва, *первойшей стели*
район.

2. Местонахождение памятника с уточненной топографией (на берегу реки, на север от дороги и т. д.)
Кладбище Введенских Завес,
участок 21, первая ст. дорожки.

3. Наименование памятника (место битвы, могила, обелиск и т. д.) и собственное имя, под которым памятник известен у местного населения.

Могила

4. Название события, связанного с памятником.

Пётров (Скиталец)

Степан Захаревич 1869-1941 г., писатель, русский, творчество которого обращено к жизни революционной новострессии периода петрограда, после выхода нашей "Они Горюхи" и правдивый исторический характер. Друг М. Горького, писательский взгляд на него большое влияние.

5. Размер установленной охранной зоны

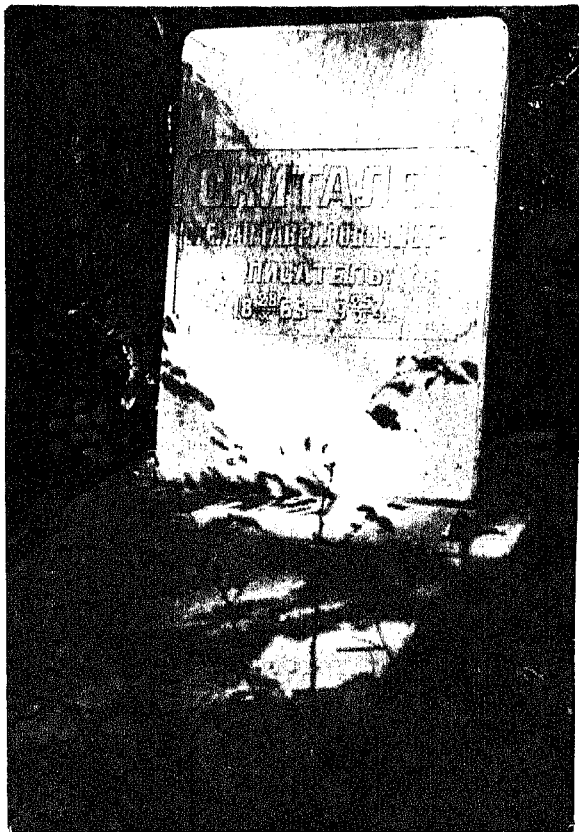
2,20 x 1,50 метра

11. На кого возложена охрана памятника и надзор за его состоянием.

На административно-кладбище

12. Какие необходимы меры для сохранения памятника *Прекратить
памятнику доступ*

ФОТОСНИМОК памятника



13. Кто составил паспорт (фамилия, инициалы, должность, место жительства)

*Торшова В. П. н. с. ул. Метрического в Цусач.
Городской квартал, 29, кв. 37.*

14. Дата составления паспорта *14-VIII-497.*

Место
печатн

Подпись инспектора по охране памятников
или заведующего отделом культпросветработы.

с/б. инспектор:

7

ПИСАТЕЛЬ
СТЕПАН ГАВРИЛОВИЧ
СКИТАЛЕЦ
(ПЕТРОВ)
1868 — 1941

ПОСЛЕДУЮЩИЕ ЗАПИСИ

Обследование памятника (когда и кем проводилось, какие приняты меры к сохранности памятника)

Отметки о ремонте и реставрации (когда и кто проводил, перечень основных работ, стоимость и др.)

Новые публикации о памятнике

2.5.3

1.32.I

МИНИСТЕРСТВО КУЛЬТУРЫ СССР • ПАМЯТНИКИ ИСТОРИИ И КУЛЬТУРЫ СССР (недвижимые) _____
СОЮЗНАЯ РЕСПУБЛИКА РСФСР Гос. инспекция по охране памятников
(наименование республиканского органа охраны)

Адрес Московская обл., г. Москва, Калининский р-н, Наличная ул., 1, кладбище
(АССР, край, область; район; автономная обл.; национальная округ; населенный пункт)

УЧЕТНАЯ КАРТОЧКА

"Введенские горы", уч. 7

I. НАИМЕНОВАНИЕ ПАМЯТНИКА Могила С. Г. Скитальца /Петрова/

II. ТИПОЛОГИЧЕСКАЯ ПРИНАДЛЕЖНОСТЬ

памятник археологии	памятник истории	памятник архитектуры	памятник монумент. ис-ва
	5,3		

III. ДАТИРОВКА ПАМЯТНИКА 1869-1941 гг.

IV. ХАРАКТЕР СОВРЕМЕННОГО ИСПОЛЬЗОВАНИЯ

по первоначальному назначению	культурно-просветительное	туристско-экскурсионное	лечебно-оздоровительн.	жилые помещения	хозяйственных	не используется
+						

предлож. по использ. _____

V. ХАРАКТЕРИСТИКА ТЕХНИЧЕСКОГО СОСТОЯНИЯ

хорошее	среднее	плохое	аварийное
+			

VI. КАТЕГОРИЯ ОХРАНЫ

союзная	республ.	местная	не состоит
	+		

наличие утвержденной охранной зоны

да	нет
	+

VII. НАЛИЧИЕ ДОКУМЕНТАЦИИ

паспорт	фотографии	обмеры	реставрационные материалы
+	+		

место хранения документов

органы охраны			реставрационные мастерские		музей, архив, НИИ
союзный	республикан.	местный	республикан.	местные	
+	+	+			

Дата составления карточки 22 июля 1974 г.

М. П.

Составитель Воронцов В. Л. инспектор

Управление культуры и просвещения
г. Москва

Инспектор по охране памятников.

Мизу
(ф., и., о. подпись)