

370000 1478

МИНИСТЕРСТВО КУЛЬТУРЫ СССР

индекс

ПАМЯТНИКИ ИСТОРИИ И КУЛЬТУРЫ СССР (недвижимые)

СОЮЗНАЯ РЕСПУБЛИКА РСФСР

МК РСФСР Главное управление по охране памятников истории и культуры

(наименование республиканского органа охраны памятников)

П А С П О Р Т

I. НАИМЕНОВАНИЕ ПАМЯТНИКА Дом Н.Т. ШаповаII. ТИПОЛОГИЧЕСКАЯ
ПРИНАДЛЕЖНОСТЬ

памятник археологии	памятник истории	памятник архитектуры	памятник монумент. иск-ва
		2	

III. ДАТИРОВКА ПАМЯТНИКА (или дата исторического события, с которым связано возникновение памятника — для памятников истории)

1908

IV. АДРЕС (местонахождение) ПАМЯТНИКА

Ивановская обл., г. Иваново, ул. Советская,
45, весь транспорт до ост. "Пл. Революции" (АССР, край, область, район, автономная обл.,

национальный округ; населенный пункт; пути подъезда)

V. ХАРАКТЕР
СОВРЕМЕННОГО
ИСПОЛЬЗОВАНИЯ

по перво- нач. назна- чению	культурно- просветит.	туристско- экскурсион.	лечебно- оздорови- тельн.	жилые помещения	хозяйст- венное	не исполь- зуется
	музей библ. клуб		больн. санат. д/отд.		учреждение торгов. промышл. склад	

ПРИЛОЖЕНИЯ:

Фото общего вида — 4
 Фото фрагментов — 16
 Генплан —
 Обмеры: план — 3
 фасад —
 разрез —
 Схематический план
 охранной зоны —
 Вкладыш — 1

VI. ИСТОРИЧЕСКИЕ СВЕДЕНИЯ

а)	для памятников археологии	— история возникновения, кем и когда производились разведки и раскопки, место хранения коллекций.
	для памятников истории	— история возникновения: краткая характеристика событий и лиц, в связи с которыми объект приобрел значение памятника.
	для памятников архитектуры и монументального иск-ва	— автор, строитель, заказчик, история создания.

Жилый дом выстроен по заказу фабриканта Н.Т.Шапова в 1908 г. Автор проекта - предположительно архитектор А.Ф.Снурилов. Третий этаж надстроен в 1934 г. по проекту архитектора А.А.Бречалова. Надстройка стилизована под существовавший 2-х этажный дом, сохранены все декоративные металлические детали.

б) перестройки и утраты, изменившие первоначальный облик памятника

Надстройка третьего этажа, изменившая масштаб здания, пристройка нового учебного корпуса, утрата балкона над главным входом.

в) реставрационные работы (общая характеристика, время, автор, место хранения документации)

не проводились

VII. ОПИСАНИЕ ПАМЯТНИКА

а)	}	для памятников археологии	— характер культурного слоя, важнейшие находки
		для памятников истории	— характеристика памятника, наличие, текст и время установления мемориальной доски
		для памятников архитектуры	— основные особенности планировочной, композиционно-пространственной структуры и конструкций; характер декора фасадов и интерьеров; наличие живописи, скульптуры, прикладного искусства; строительный материал, основные габариты
		для памятников монумент. иск-ва	— основные особенности композиционного и колористического решения; тексты, материал, техника, размер

Здание расположено в сельской части города и входит в состав исторической застройки ул. Советской. Оно занимает важное в градостроительном отношении положение, закрепляя угол двух улиц: Советской и М. Рябининой.

Постройка выполнена из красного кирпича и не оштукатурена, декор выполнен за счет выступов кирпичной кладки. Оформление фасадов выдержано в стиле модерн. Угол здания срезан и вся угловая часть, выделяющаяся в виде башни, завершена полусферическим куполом, который служит важным акцентом на углу улиц. Оба фасада здания асимметричны.

На фасаде со стороны ул. Марии Рябининой сильно выступает ^{сдвинутый} угол ^{в три оконные оси} ризалит, над которым по краю кровли расположено парапетное ограждение в виде кирпичных тумб с решетками между ними. Боковой ^{в одну ось} ризалит того же фасада ^{на левом фланге} завершается глухим аттиком в виде парапетной стенки с полукруглыми выступами по верху. На фасаде со стороны ул. Советской на уровне первого этажа выступает парадный вход, над которым расположен балкон. За край кровли выступает аттик со вписанным в него фигурным карнизом. Окна оформлены наличниками прямоугольной формы с выделяющимися замковыми камнями. Углы отдельных частей здания выделены лопатками, по краю кровли проходит металлическая решетка.

Автором проекта предположительно является А. Ф. Снурилов. Аттик со стороны ул. Советской имеет значительное сходство с центральным аттиком здания больницы хроников (Детская, 2/7), а завершение боковых ризалитов той же больницы аналогично завершению ризалита дома со стороны ул. М. Рябининой.

В интерьерах здания сохранились элементы первоначальной отделки. Ограждение межэтажной лестницы выполнено в стиле модерна с элементами неоклассицизма.

б) общая оценка общественной, научно-исторической и художественной

См. вкладки

Одна из наиболее крупных построек, соединяющая черты поздней эклектики и рационального модерна. Сохранились элементы первоначального убранства интерьеров. Предположительно — постройка местного архитектора А. Ф. Снурилова.

ИСТОЧНИКИ, ИКОНОГРАФИЧЕСКИЙ МАТЕРИАЛ

ГАИО, ф. 2, оп. I — раскладочные ведомости за 1907—1908 гг.

Известия Иваново-Вознесенского политехнического института им. М. В. Фрунзе, т. XIII, Иваново-Вознесенск, 1928, с. 16—17 (фото первоначального вида)

XI. ТЕХНИЧЕСКОЕ СОСТОЯНИЕ

характеристика общего состояния:

для памятников археологии

культурного слоя
важнейших находок

для памятников архитектуры и истории

конструкций
стен
покрытий
потолков
пола
декора фасадов
интерьеров

в интерьере:

живописи
скульптуры
прикл. иск-ва

для памятников монументального искусства

цоколя
постаментов
скульптуры
грунта
красочного слоя

хорошее	среднее	плохое	аварийное
+			
+			
+			
+			
+			
+			
+			
+			

X. СИСТЕМА ОХРАНЫ

а) категория охраны

союзная	республ.	местная	не состоит
			+

нет

б) дата и № документа о принятии под охрану

в) границы охранной зоны и зоны регулирования застройки (утверждена со ссылкой на утверждающий документ)

не утверждена



Сельскохозяйственный институт

г) балансовая принадлежность и конкретное использование

учебный корпус

д) дата и № охранного документа

Дата составления паспорта

Составитель

Тихомиров А.М., доцент ИВГУ

(ф. и. о., должность или профессия)

(подпись)

7 декабря 1988 г.



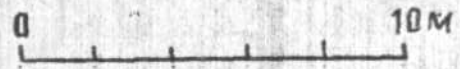
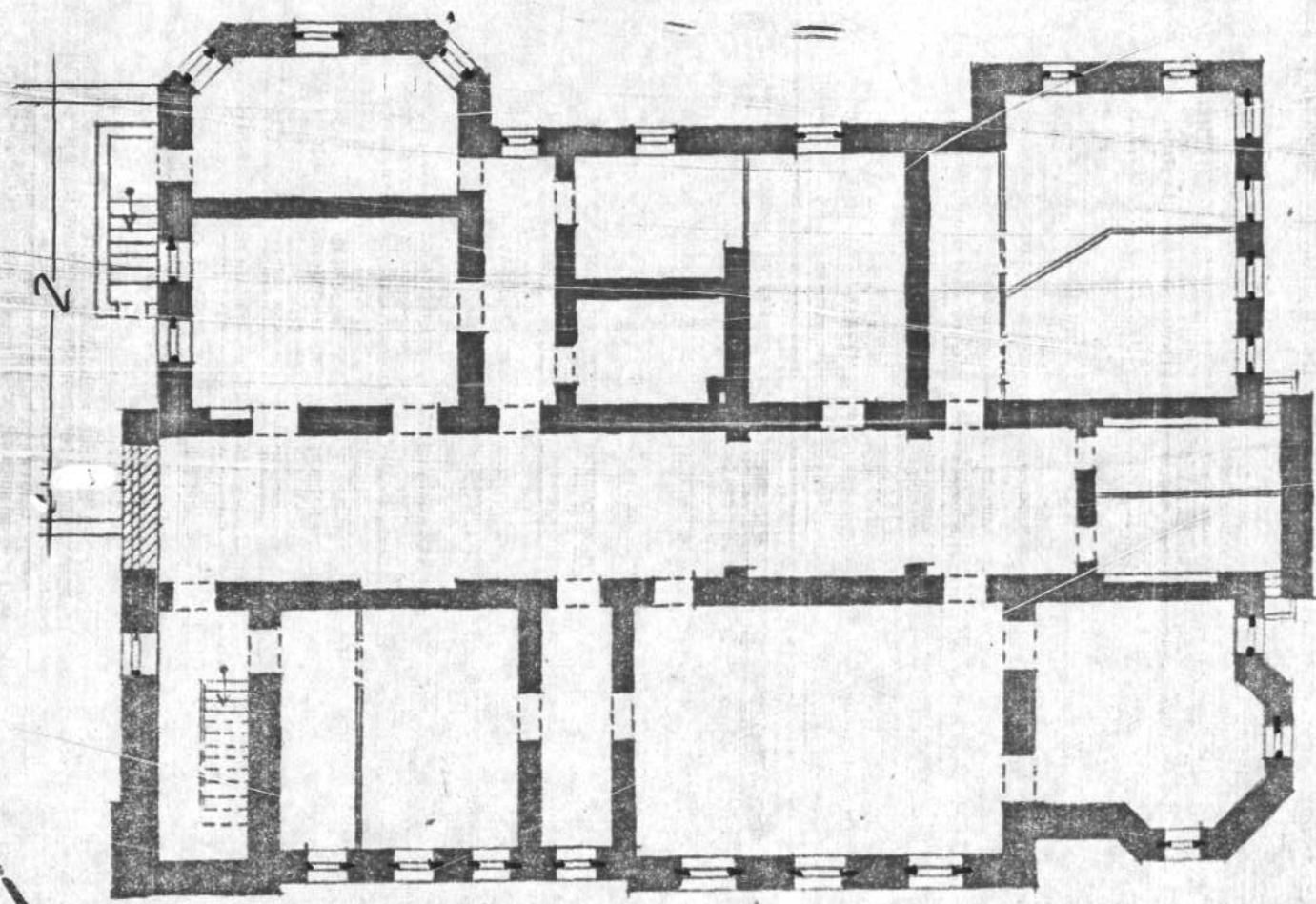
Инспектор по охране памятников

М. П.

(подпись)

Ивановская обл., г. Иваново,
ул. Советская, 45
Дом П. Н. Шапова. 1932.

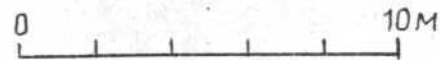
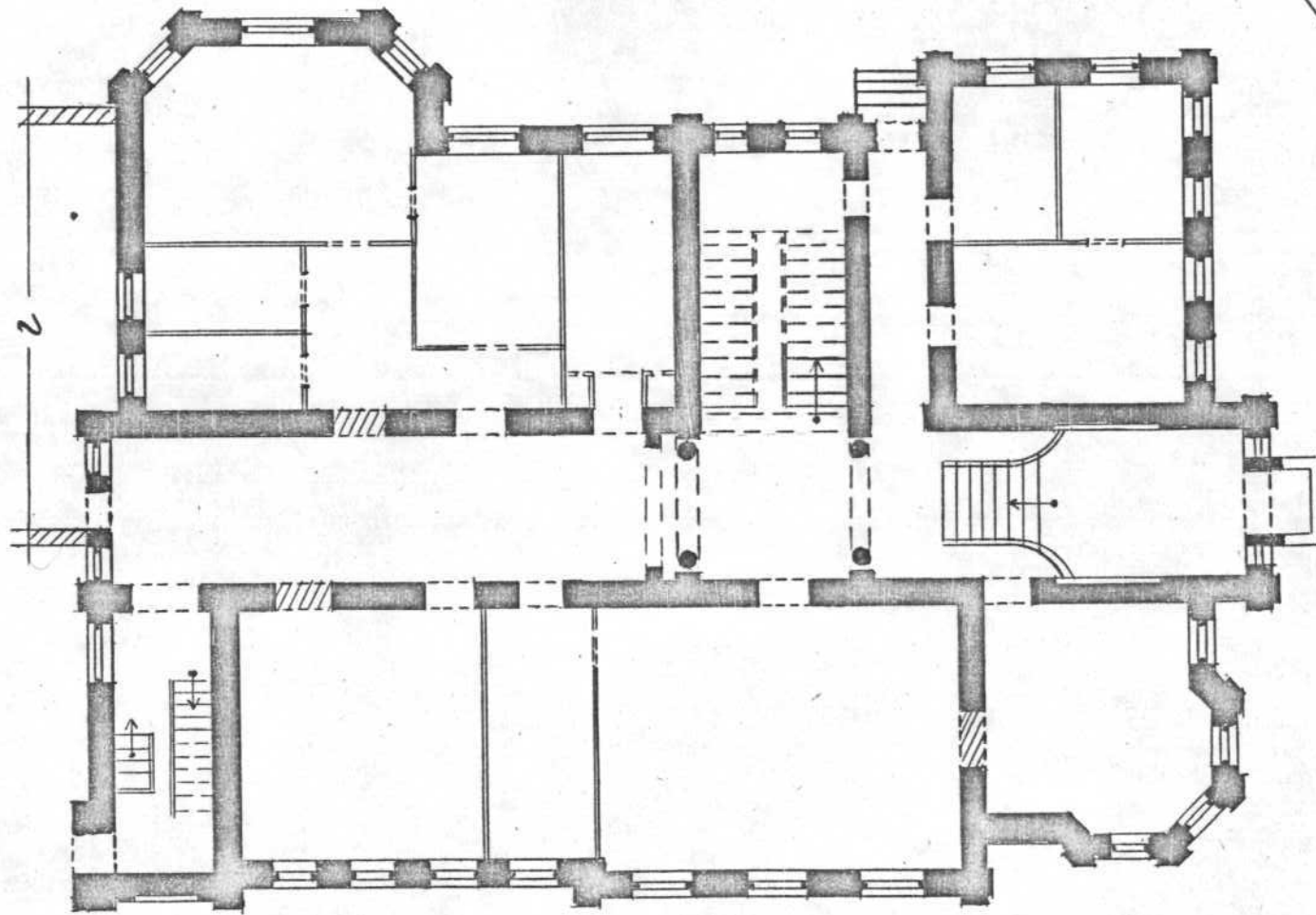
погвач



Тихомиров А., Шлычкова А. 1932.

ИВАНОВСКАЯ ОБЛ.,
г. ИВАНОВО, ул. СОВЕТСКАЯ, 45
Дом Н.Т. ЩАПОВА. 1908 г.

1 ЭТАЖ

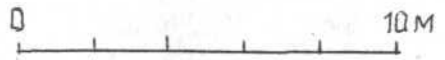
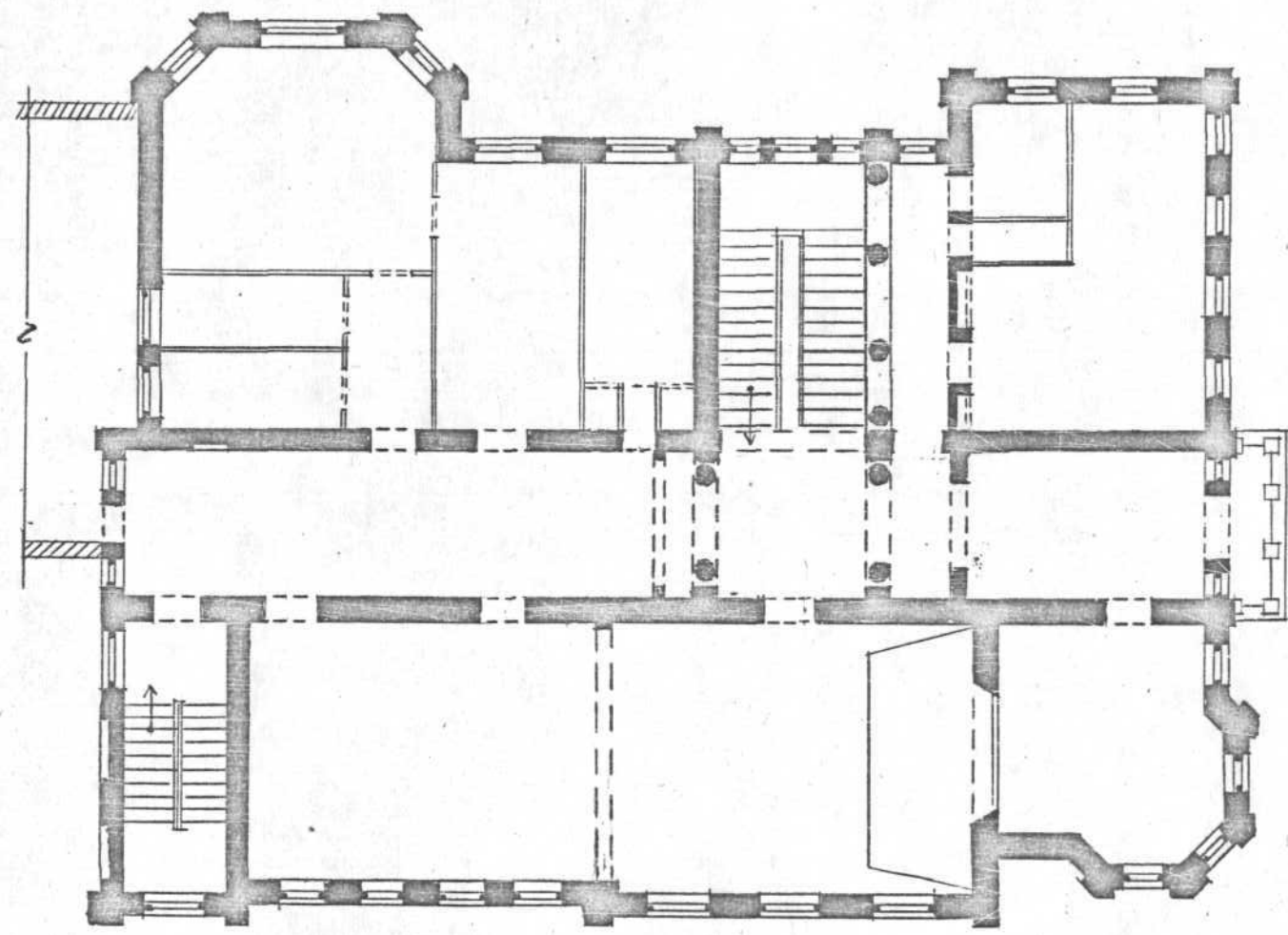


3 Sept

Шлычков Л
Тихомирова А. 1988 г.

ИВАНОВСКАЯ ОБЛ.,
Г. ИВАНОВО, УЛ. СОВЕТСКАЯ, 45
Дом Щапова, 1908 г.

2 ЭТАЖ



Handwritten signature or initials.

Шлычков Л.
Тихомирова А 1988 г.

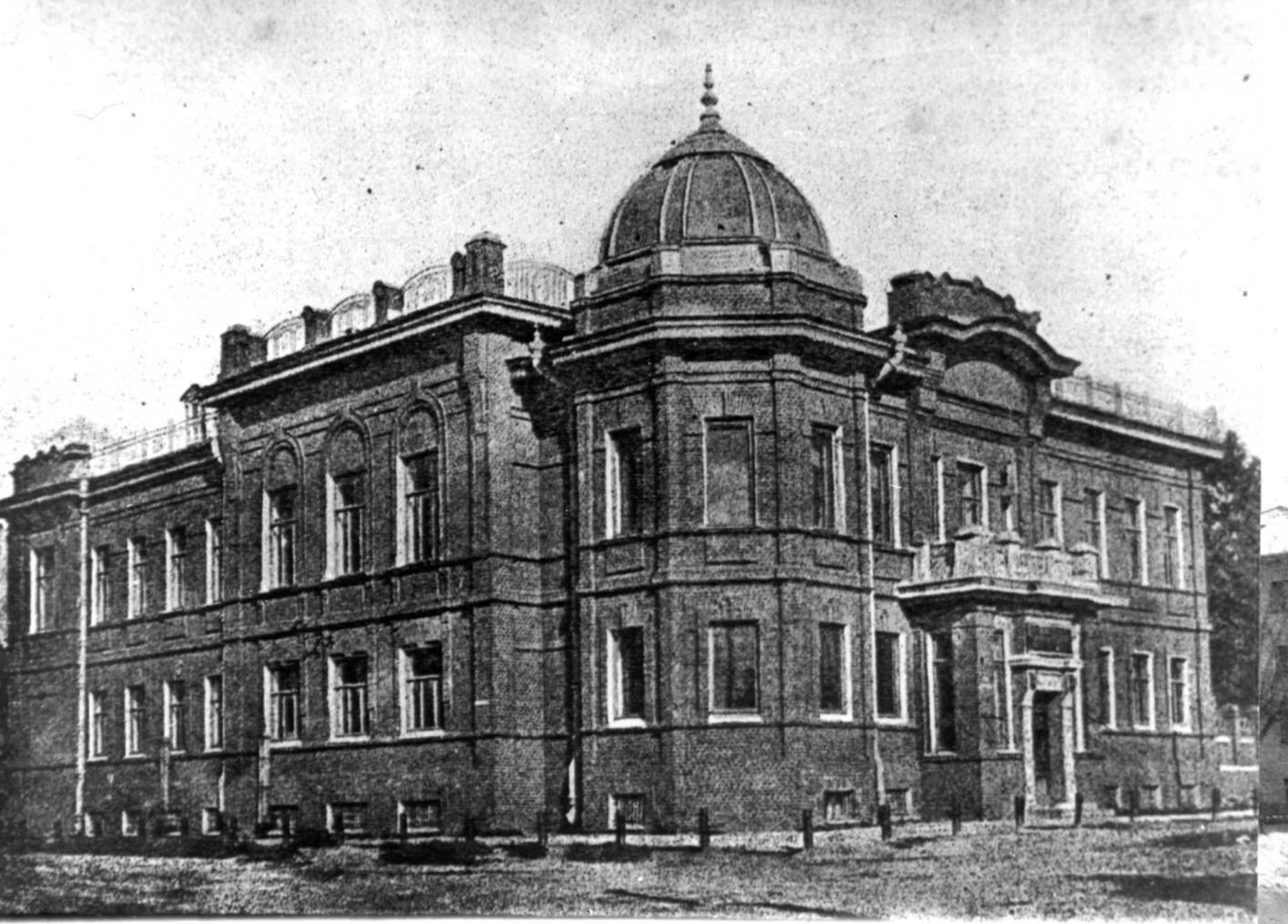
Вклады с. 1 к паспорту: Дом Н. Т. Шагова

Адрес: Ивановская обл., г. Иваново, Советская, 45

К разделу У11а

продолжение

Коридор первого этажа оформлен каннелированными пилонами, а второго этажа - колоннами коринфского ордера. Сохранились лепные потолки в ряде помещений, в частности отделка парадных залов второго этажа. - пышные лепные розетки под люстрами и лепные фризы. В угловой комнате второго этажа, расположенной в угловой башне (ныне кабинет ректора), сохранился лепной фриз в виде гирлянды. Наиболее интересна отделка нынешнего актового зала, который состоит из смежных двух комнат. В одной из них сохранилась пышная лепнина в формах эклектики, а в другой - модерна, в виде переплетающихся стеблей растений. Лепная отделка потолков сохранилась также в коридорах первого и второго этажей и в комнате, которая ныне является приемной ректора, хотя и довольно скромная. В коридоре второго этажа сохранился металлический карниз для портьер, а в актовом зале - бронзовая люстра.



Улановская обш и Уланово
Советская 45
госп НТ Уланова

фото Александров
март 1988



Уварово с/п и Уварово
Советская, 45 с/п и 47 Уварово
визы с/п и М. Петушиной

фото Диего Николо
март 1985



Ивановская обл и Иваново
Советская 45
дом HT Иванова

фото Александров
март 1988



Уб. обш. и Иваново
Советской, 45, гр. иценкова
вехная часть фасада
по ул. Советской
фото Александрова
март 1988 г.



Ул оди. а Уварово Советская 45

дом Уварова вид со двора

фото Александрова

сентябрь 1988г



Ив. обл. г. Ижевск, Советская 45,
дом Щетова, рукопись по ул. И.
Рябинина

д-р А. М. Александров

март 1988.



Улановская сад и Уланово
Советская, 45 дом И.И. Уланова
при здании со стороны
Советской. Параметры
ограждения привели.

фото Александрова
март 1988



Ул. Оби в. Уваково, Советская 45
дом Увакова, актовый зал, ...

фото Александрова

март 1988



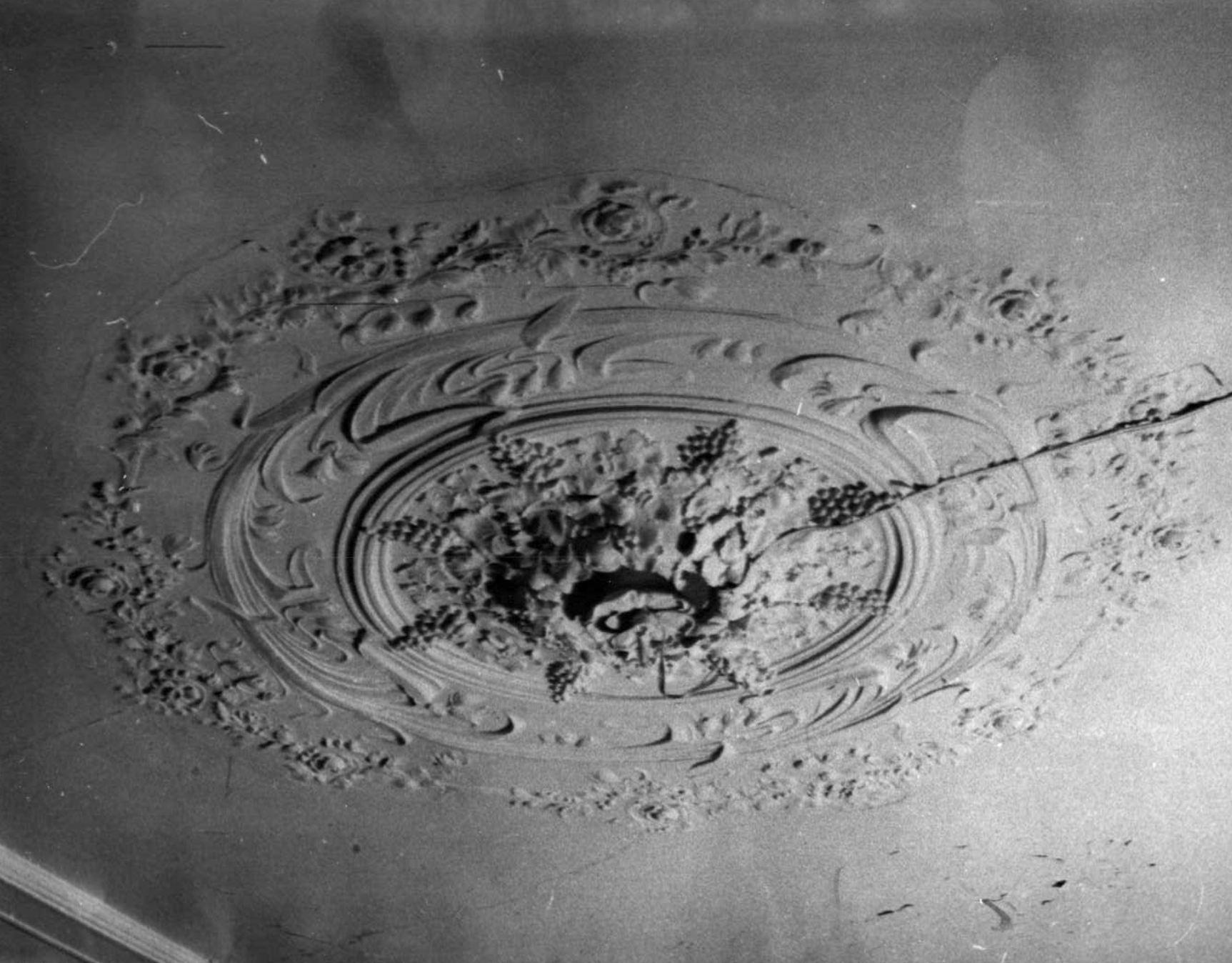
Уван. обш. и. Иваново

советская 45 г. ос. Манова НТ

элемент чернилы, рфу от жас

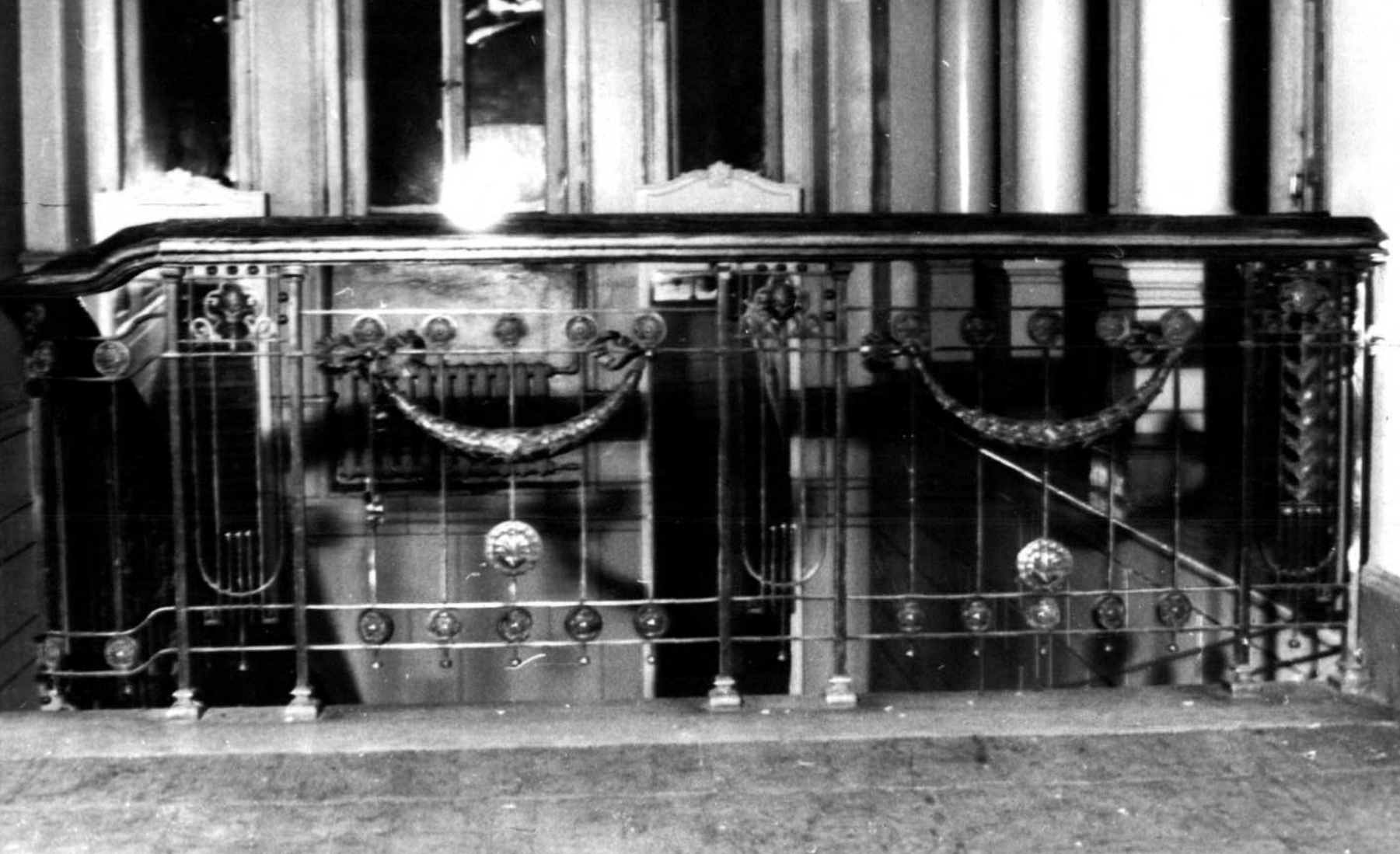
фото Александров КС

март 1988



Ивановская обл. г. Иваново
Советская 45 Дом №11 Иванова
Лепнина Амибулла

фото Александров В.И.
март 1988



Уван. оди 1. Уваново
Советская 45 год. Уванова НТ

Землет
летоматис
летоматис

фото Александров 13А
март 1988



Уваровская д. в. Уварово
Советская 45 г. Уварово
Умтерьер 1^й этаж

Фот. Александров
май 1988



авановская обл и Иваново

Советская 45, дом Манова
каб. ректора
Ленина

фото Александров БА

март 1988



Шаровская обл. в Иваново
Советская 45. Дом Н.Т. Шарова
Зал, лекция.

фото Александров В.А
март 1988



Улановская ода и Уланово
Советская 45

дом НТ Уланова
визитная карточка
Синдром Эммануэля

фото Александров
март 1988



Уланск. ато, Уланов
Советская, 45 госн НТТ Уланов
корпус 2-20 здание

фото Александрова
март 1988



Иль. Оби. 1. Иваново
ул. Советская 45, дош. Иванова
кабинет ректора, центральная
розетка под люстрой

фото Александрова
марта 1988



Ив обл г. Иваново,
Советская, 45 г. Уфенова
актовый зал, первая ружейка
наз нестрой

Юго Александрова
Март 88



Шановская БС = Шаново

Советская ~~БС~~ 45 Дел Шанова
(актовый зал)

фото Александров БА

март 1989



Мв. обл. г. Иваново, Советская 45,
дом. Цыганова, мемориальная лестница

фото Александрово

март 1988

У Ч Е Т Н А Я К А Р Т О Ч К А

Дом Н. Т. Шапова

I. НАИМЕНОВАНИЕ ПАМЯТНИКА

II. ТИПОЛОГИЧЕСКАЯ ПРИНАДЛЕЖНОСТЬ

Памятник археологии	Памятник истории	Памятник архитектуры	Памятник монумент. искусства
		2	

1908

III. ДАТИРОВКА ПАМЯТНИКА

IV. ХАРАКТЕР СОВРЕМЕННОГО ИСПОЛЬЗОВАНИЯ

По первоначальному назначению	Культурно-просветительное	Туристско-экскурсионное	Лечебно-оздоровительн.	Жилые помещения	Хозяйственное	Не используется
					+	

предложение по использованию

V. ХАРАКТЕРИСТИКА ТЕХНИЧЕСКОГО СОСТОЯНИЯ

хорошее	среднее	плохое	аварийное
+			

VI. КАТЕГОРИЯ ОХРАНЫ

союзная	республ.	местная	не состоит
			+

наличие утвержденной охранной зоны

да	нет
	+

VII. НАЛИЧИЕ ДОКУМЕНТАЦИИ

паспорт	фотография	обмеры	реставрационные материалы
+	+	+	

место хранения документов

Дата составления карточки 7 августа 198 8 г.

Органы охраны			Реставрационные мастерские		Музей архив. НИИ ИСКУССТВОВ
союзный	республикан.	местный	республикан.	местные	
	+	+			

М. П.

Тихомиров А.М.

Составитель

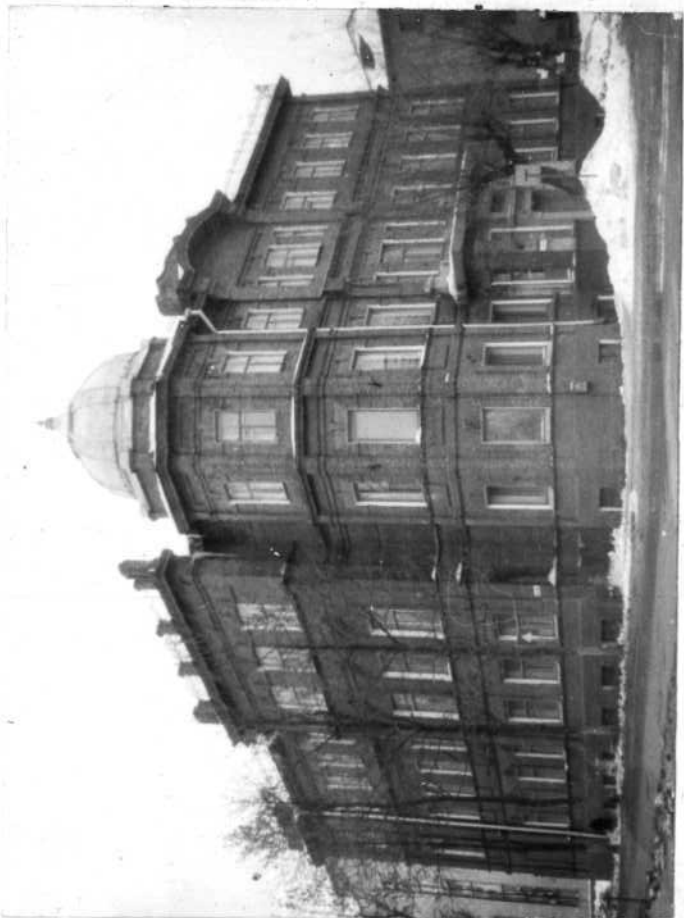
Ф., и., о., должность или профессия, подпись

Инспектор по охране памятников

Григорьев
Ф., и., о., подпись

УЧЕТНАЯ КАРТОЧКА (оборотная сторона)

Краткое описание



Жилой дом Н.Т.Шапова выстроен в 1908 г. предположительно по проекту А.Ф.Снурилова. Третий этаж надстроен в 1934 г. Здание входит в состав исторической застройки ул. Советской, закрепляя угол ее с ул. М. Рябиной. Здание из красного кирпича, 3-х этажное, неоштукатуренное, декор выполнен за счет выступов кирпича, оформлено в стиле модерн. Угловая часть здания выделяется в виде башни и завершена куполом. Центральный ризалит со стороны ул. М. Рябиной завершается парапетным ограждением в виде тумб с решетками между ними. На фасаде со стороны ул. Советской выступает объем с вестибюлем, над которым был расположен балкон. За край кровли выступает аттик со вписанным в него фигурным карнизом. Планир. коридорная. В интерьерах здания сохранилась межэтажная лестница, оформление коридоров первого этажа пилонами и второго этажа колоннами, а также лепные потолки в залах второго этажа в стиле эклектики и модерна. Значительная постройка, соединяющая черты поздней эклектики и рационального модерна.