

акт. 98

370000 1494

74

МИНИСТЕРСТВО КУЛЬТУРЫ СССР

индекс

ПАМЯТНИКИ ИСТОРИИ И КУЛЬТУРЫ СССР (недвижимые)

СОЮЗНАЯ РЕСПУБЛИКА РСФСР

~~ГОСУДАРСТВЕННАЯ ИНСПЕКЦИЯ ПО ОХРАНЕ ПАМЯТНИКОВ ИСТОРИИ И КУЛЬТУРЫ~~
(наименование республиканского органа охраны памятников)

*Решение
М/У*

П А С П О Р Т

I. НАИМЕНОВАНИЕ ПАМЯТНИКА Подстанция ИВГРЭС

II. ТИПОЛОГИЧЕСКАЯ ПРИНАДЛЕЖНОСТЬ

памятник археологии	памятник истории	памятник архитектуры	памятник монумент. иск-ва
		X	

III. ДАТИРОВКА ПАМЯТНИКА (или дата исторического события, с которым связано возникновение памятника—для памятников истории)
1926-1927 гг.

IV. АДРЕС (местонахождение) ПАМЯТНИКА Ивановская обл. г. Иваново.
(АССР, край, область, район, автономная обл.)

ул. Уводская 13
(национальный округ, населенный пункт, пути подъезда)

V. ХАРАКТЕР СОВРЕМЕННОГО ИСПОЛЬЗОВАНИЯ

по первонач. назначению	культурно-просветит.	туристско-экскурсион.	лечебно-оздоровительн.	жилые помещения	хозяйственное	не используется
X	музей библ. клуб		больн. санат. д/отд.		учреждение торгов. промышл. подстанц	

ПРИЛОЖЕНИЯ:

- Фото общего вида— **2x5**
- Фото фрагментов—
- Генплан—
- Обмеры: план—
- фасад—
- разрез—
- Схематический план
- охранной зоны—

VI. ИСТОРИЧЕСКИЕ СВЕДЕНИЯ

- | | | | |
|----|---|--|---|
| а) | } | для памятников археологии | — история возникновения, кем и когда производились разведки и раскопки, место хранения коллекций. |
| | | для памятников истории | — история возникновения: краткая характеристика событий и лиц, в связи с которыми объект приобрел значение памятника. |
| | | для памятников архитектуры и монументального искусства | — автор, строитель, заказчик, история создания. |

Проект подстанции "ИВГРЭС" в г. Иваново-Вознесенске выполнен московским архитектором С.Н. Грузенбергом. Грузенбергу принадлежит проект всего комплекса построек ИВГРЭС, включая самую электростанцию и ее подстанции в с. Лежневе, г. Тейкове, г. Шуе, с. Кохме, г. Вичуге и Иваново-Вознесенске.

Этот проект выполнен не позднее 1926 г., т.к. в книге "Капитальное строительство Ив.-Вознесенской губернии в 1927-28 г." сообщается "... в 1926-27 году начата постройка двух подстанций первой очереди — в Иваново-Вознесенске и Лежневе."..

- б) перестройки и утраты, изменившие первоначальный облик памятника.

не производились

- в) реставрационные работы (общая характеристика, время, автор, место хранения документации)

не производились

VII. ОПИСАНИЕ ПАМЯТНИКА

а)	для памятников археологии	— характер культурного слоя, важнейшие находки.
	для памятников истории	— характеристика памятника, наличие, текст и время установления мемориальной доски.
	для памятников архитектуры	— основные особенности планировочной, композиционно-пространственной структуры и конструкций; характер декора фасадов и интерьеров; наличие живописи, скульптуры, прикладного искусства; строительный материал, основные габариты.
	для памятников монумент. иск-ва	— основные особенности композиционного и колористического решения, тексты, материал, техника, размер.

Здание трансформаторной подстанции расположено на левом берегу р. Уводи напротив, расположенной на правом берегу Уводи, крупной промышленной зоны Большой Ивановской мануфактуры. Ивановская текстильная промышленность была основным потребителем электроэнергии, распределяемой этой подстанцией.

Архитектура подстанции носит подчеркнуто промышленный характер и выдержана в стилистическом единстве с архитектурой самой электростанции, расположенной отсюда в 30 км. Динамика прямоугольных жестких объемов, то горизонтальных, то вертикальных — главный мотив художественного решения подстанции. Плотно сдвинутые, как бы пересекающие друг друга они образуют экспрессивно-угловатое тело, подобное "архитектурам" К. Малевича. Контраст сопоставления объемов продолжается в контрасте фактур стен, то оставленных в открытом кирпиче, то гладко оштукатуренных под бетон, то рассекаемых плоскостью стекла.

Окна, то узкие щелевидные, вертикальные, горизонтальные, то крупные как экран несут свет внутрь здания и характер их увязан с характером функциональных особенностей помещения, которые они освещают. Так высокое вертикальное окно, освещающее лестничную клетку имеет ступенчатое бетонное членение. /первоначальный проект имел обычное вертикальное окно, в натуре — остекление ступенчатое/.

Тонкие жесткие карнизы по краю стен завершают здание, динамичная надпись бетонными буквами "ТРАНСФОРМАТОРНАЯ ПОДСТАНЦИЯ" и крупно — "2" — на плоскости высокой лестничной клетки — яркий штрих, метка архитектуры 20-х гг. ярким образцом которой является это здание.

б) общая оценка общественной, научно-исторической и художественной значимости памятника.

Здание подстанции ИВГРЭС — один из наиболее ярких, остро характерных памятников советской архитектуры 20-х годов в г. Иваново.

VIII. ОСНОВНАЯ БИБЛИОГРАФИЯ, АРХИВНЫЕ ИСТОЧНИКИ, ИКОНОГРАФИЧЕСКИЙ МАТЕРИАЛ

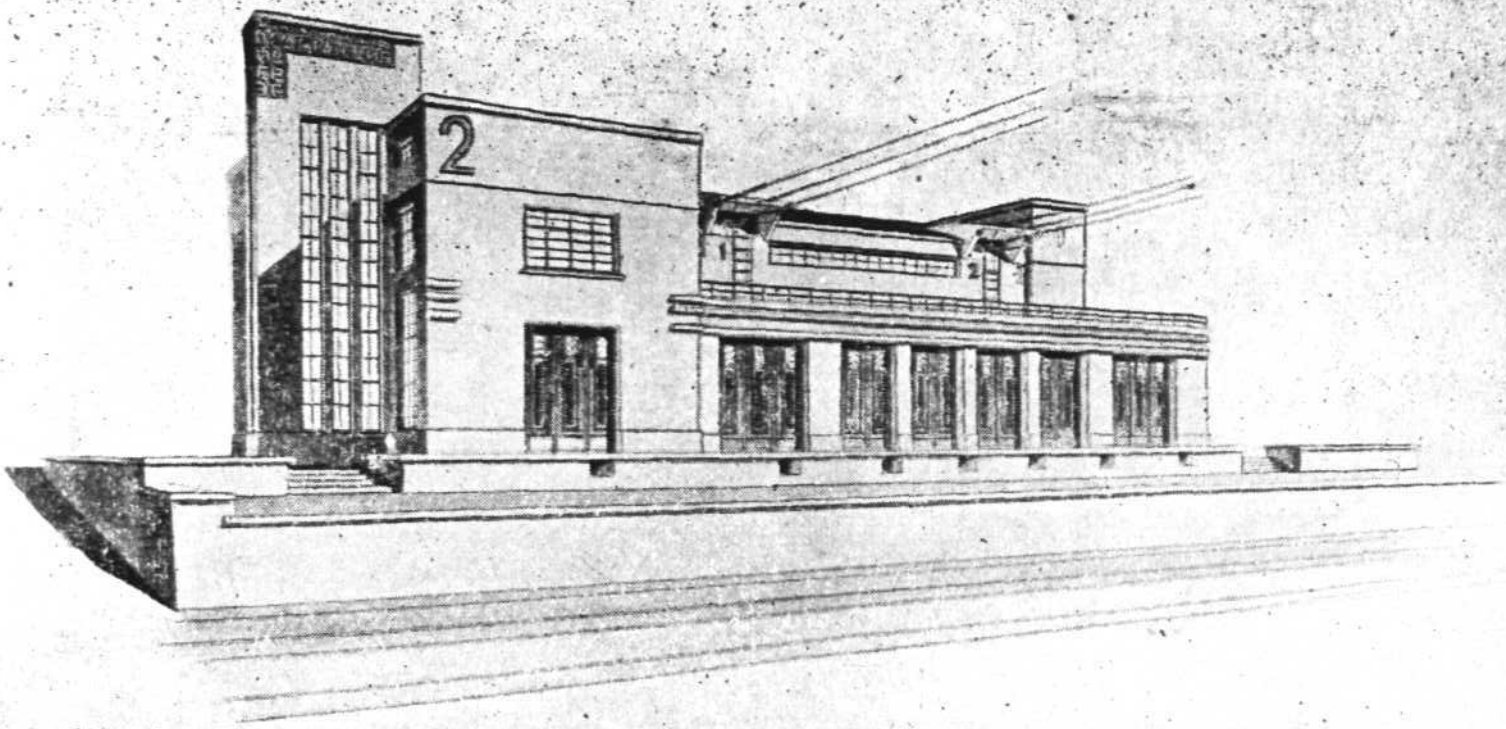
Первая подстанция "ИВГРЭС"а. "СССР на стройке". №2. 1930.М. стр.13.

Капитальное строительство Ив.-Вознесенской губернии в 1927-28 г.

Ив.-Возн. 1928. стр. 23.

— " — " — " — между стр. 20-21 опубликован проект-перспектива.

Натурные обследования и фотофиксация выполнены И.Хлебниковым в 1972 г.



г. Иваново

ул. Ударная 13

Торговинный кабинет

проект

1926г

Из кн. Коммунистический центр в Уд. Вогу. губернии 1927-28г. кн.-13. 1928г.



г. Иваново

Поздравительная УВТРЭ
1926-1928гг

ул. Уварова 13

Ренко Г. Художников, 1933.

МИНИСТЕРСТВО КУЛЬТУРЫ СССР ● ПАМЯТНИКИ ИСТОРИИ И КУЛЬТУРЫ СССР (недвижимые) 3.6. № I.17.4
 СОЮЗНАЯ РЕСПУБЛИКА РСФСР Госинспекция по охр. памятн. истории и культуры (индекс)
 (наименование республиканского органа охраны)
 Адрес Ивановская обл. г. Иваново ул. Уводская 13.
 (АССР, край, область; район, автономная обл.; национальный округ; населенный пункт)

УЧЕТНАЯ КАРТОЧКА

Подстанция ИВГрЭС

I. НАИМЕНОВАНИЕ ПАМЯТНИКА _____

II. ТИПОЛОГИЧЕСКАЯ ПРИНАДЛЕЖНОСТЬ

памятник археологии	памятник истории	памятник архитектуры	памятник монумент. ис-ва
		6	

III. ДАТИРОВКА ПАМЯТНИКА 1926-1927 гг.

IV. ХАРАКТЕР СОВРЕМЕННОГО ИСПОЛЬЗОВАНИЯ

по перво-начальному назначению	культурно-просветительное	туристско-экскурсионное	лечебно-оздоровительн.	жилищные помещения	хозяйственное	не используется
+						

предлож. по использ. _____

V. ХАРАКТЕРИСТИКА ТЕХНИЧЕСКОГО СОСТОЯНИЯ

хорошее	среднее	плохое	завириное
+			

VI. КАТЕГОРИЯ ОХРАНЫ

союзная	республ.	местная	не состоит
			+

наличие утвержденной охранной зоны

да	нет
	+

VII. НАЛИЧИЕ ДОКУМЕНТАЦИИ

паспорт	фотографии	обмеры	реставрационные материалы
+	+	+	

место хранения документов

органы охраны			реставрационные мастерские		музей, архив, НИИ
союзный	республикан.	местный	республикан.	местные	
		+			

Дата составления карточки

24 мая 1974 г.

Составитель

ЛЕВИЧЕВ Ф.В.

(Ф. и. о., должность или профессия, подпись)

Инспектор по охране памятников

(Ф. и. о., подпись)



Т О Ч К А (оборотная сторона)

Краткое описание

Архитектура подстанции носит подчеркнuto промышленный характер. И выдержана стилистическом единстве с архитектурой самой электростанции. Динамика прямоугольных жестких объемов, то горизонтальных, то вертикальных — главный мотив художественного решения подстанции.

Здание — один из наиболее ярких, острохарактерных памятников советской архитектуры XX в. г. Иваново.

ИвЭнерго.

Понижительная подстанция.