

ПАМЯТНИКИ ИСТОРИИ И КУЛЬТУРЫ СССР

(недвижимые)

5900221000

СОЮЗНАЯ РЕСПУБЛИКА РСФСР

Министерство культуры. Государственная инспекция по охране памятников
(наименование республиканского органа охраны памятников)
истории и культуры

П А С П О Р Т

I. НАИМЕНОВАНИЕ ПАМЯТНИКА УСАДЬБА КУЩА СОФРОНОВАII. ТИПОЛОГИЧЕСКАЯ
ПРИНАДЛЕЖНОСТЬ

памятник археологии	памятник истории	памятник архитектуры	памятник монумент. искусства
		2	

III. ДАТИРОВКА ПАМЯТНИКА (или дата исторического события, с которым связано возникновение памятника,— для памятников истории)

Вторая половина XIX в.IV. АДРЕС (местонахождение) ПАМЯТНИКА Пермская область, г.Оса,ул.Карла Маркса, 11

(АССР, край, область, район, автономная обл.,

национальный округ; населенный пункт; пути подъезда)

V. ХАРАКТЕР
СОВРЕМЕННОГО
ИСПОЛЬЗОВАНИЯ

по первонач. назначению	культурно-просветит.	туристско-экскурсион.	лечебно-оздоровительн.	жилые помещения	хозяйственное	не используется
	музей, библ., клуб		больн., санат., д/отд.		учреждение торгов., промышл. склад	

Почта и узел связи

ПРИЛОЖЕНИЯ:

Фото общего вида — I
 Фото фрагментов —
 Генплан —
 Обмеры: план — I
 фасад —
 разрез —
 Схематический план охранной зоны —

VI. ИСТОРИЧЕСКИЕ СВЕДЕНИЯ

- а) для памятников археологии — история возникновения, кем и когда производились разведки и раскопки, место хранения коллекций.
- для памятников истории — история возникновения: краткая характеристика событий и лиц, в связи с которыми объект приобрел значение памятника.
- для памятников архитектуры и монументального искусства — автор, строитель, заказчик, история создания.

Здания построены во второй половине XIX в. на средства осинского кунца Софронова Павла Степановича — гласного Осинской ^{городской} народной думы с 1914 года. Усадьба представляла собой жилой особняк с торговым пристроем. Первый этаж особняка также использовался для торговых целей.

После национализации здания использовались для различных хозяйственных нужд. В настоящее время здесь разместились Почта и узел связи.

- б) перестройки и утраты, изменившие первоначальный облик памятника.

Частично заложены дверные проемы. Произведена внутренняя перепланировка, поставлен ряд временных перегородок. Ряд дверных проемов первого этажа переоборудован в окна.

- в) реставрационные работы (общая характеристика, время, автор, место хранения документации)

Не проводились.

VII. ОПИСАНИЕ ПАМЯТНИКА

а)	для памятников археологии	— характер культурного слоя, важнейшие находки.
	для памятников истории	— характеристика памятника, наличие, текст и время установления мемориальной доски.
	для памятников архитектуры	— основные особенности планировочной, композиционно-пространственной структуры и конструкций; характер декора фасадов и интерьеров; наличие живописи, скульптуры, прикладного искусства; строительный материал, основные габариты.
	для памятников монумент. иск-ва	— основные особенности композиционного и колористического решения; тексты, материал, техника, размер.

Здание расположено в центре города на углу улиц К.Маркса (быв.Оханская) и Свердлова (быв.Почтовая). Главный фасад здания выходил на торговую площадь.

Основной объем здания прямоугольный в плане. К западному и северному фасадам примыкают прямоугольные в плане входные пристройки. К северному фасаду примыкает сильно вытянутый прямоугольный в плане магазин. Здание двухэтажное, с двумя пониженными двухэтажными пристройками с севера и запада и одноэтажной торговой постройкой примыкающей к северному фасаду и пристройке. Основной объем здания перекрыт четырехкатной кровлей, пристройки — односкатными кровлями.

Стены завершает профилированный карниз, опирающийся на ряд зубчатых кронштейнов. Основной второй этаж прорезан рядом высоких прямоугольных окон, над которыми имеются сацдрики и треугольные фронтоны. Окна первого этажа небольшие с сегментными завершениями, обрамлены профилированными наличниками. Этажи отделяет широкая профилированная тяга с металлическим козырьком.

Магазин примыкающий с севера к основному объему выходит в улицу четырьмя одинаковыми дверными проемами. Три из них в настоящее время наполовину заложены и превращены в окна. Стены завершены широким фризом с ломаной линией завершения.

б) общая оценка общественной, научно-исторической и художественной значимости памятника.

Усадьба купца Софронова, включающая жилой особняк и торговые помещения является типичной для Прикамья конца XIX в. Играет важную роль в формировании архитектурного ансамбля городской торговой площади.

VIII. ОСНОВНАЯ БИБЛИОГРАФИЯ, АРХИВНЫЕ ИСТОЧНИКИ, ИКОНОГРАФИЧЕСКИЙ МАТЕРИАЛ

I. Сведения осинского краеведа В.П.Шилова.

IX. ТЕХНИЧЕСКОЕ СОСТОЯНИЕ

характеристика общего состояния:

для памятников археологии	культурного слоя важнейших находок
для памятников архитектуры и истории	конструкций стен покрытий потолков пола декора фасадов интерьеров
в интерьере:	живописи скульптуры прикл. искусства
для памятников монументального искусства	цоколя постаamenta скульптуры грунта красочного слоя

хорошее	среднее	плохое	аварийное
	+ + + + +		

X. СИСТЕМА ОХРАНЫ

союзная	республ.	местная	не состоит
		+	3

а) категория охраны

б) дата и № документа о принятии под охрану Не имеется распоря. облисполкома

№ 58-р от 31.01.84

в) границы охранной зоны и зоны регулирования застройки (краткое описание со ссылкой на утверждающий документ.

Не имеется

г) балансовая принадлежность и конкретное использование Осинская почта и узел связи

д) дата и № охранного документа Не имеется

Дата составления паспорта

Составитель Мукоимов Т.К. -архитектор
(ф., и., о., должность или профессия)

29 августа 1979г.

Мукоимов
(подпись)

Инспектор по охране памятников Миссеркина

(подпись)



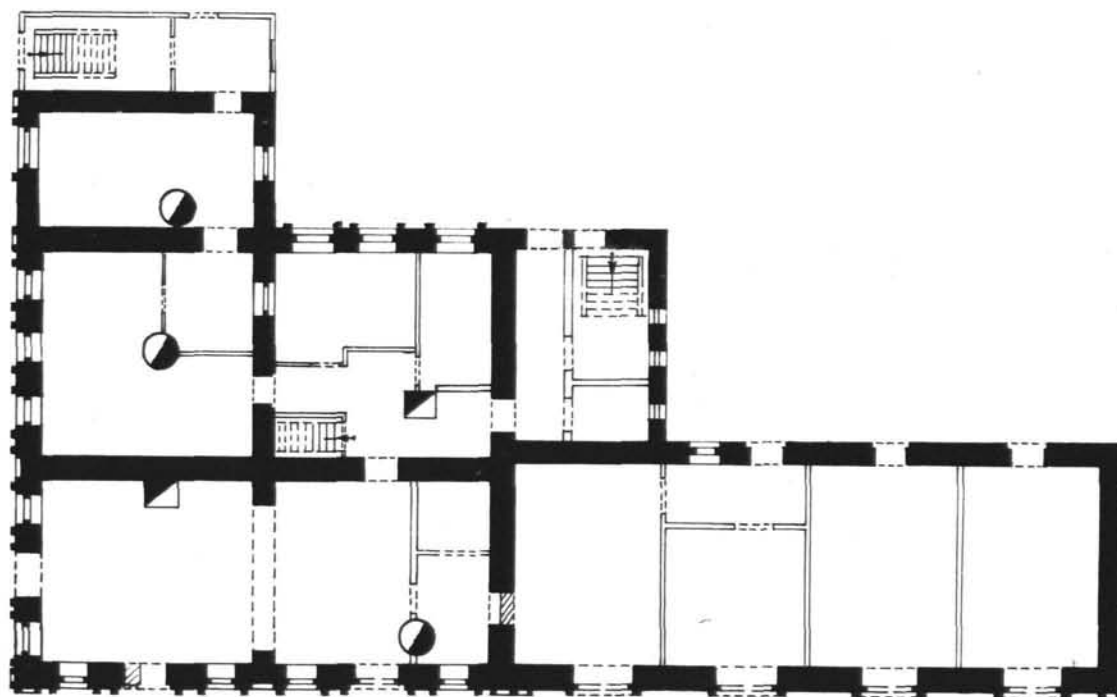
УСАДЬБА КУЩА СОФРОНОВА

Пермская область, г.Оса, ул.К.Маркса, 41

- УП а) На некоторых окнах и дверях усадьбы сохранились ставни. На дверях дощатые, окованные железом, на окнах - железные. Имеются резные с чеканным узором воронки водосточных труб. В интерьере на стенах и потолках сохранились тяги.
- Здания кирпичные, фундаменты бутовые, кровли железные. Внутри все здание оштукатурено, снаружи побелено. Перекрытия плоские деревянные. Полы дощатые. Длина основного объема - 16 м, ширина - 14,8 м. Длина здания по ул.Свердлова - 35,6 м, по ул.К-Маркса - 19,2м

г.Оса
Пермская обл.
Усадьба купца Сафронова.
Вторая половина XIX в.
(ул. К.Маркса, 11)

План 1-го этажа



0 10 м

Обмерили: Т. Муксимов
А. Федотов, 1978 г.



Пермская обл. г. Оса

Усадьба купца Софронова

Вид с юго-востока.

фото: А. Федотова, 1978 г.

ул. К. Маркса, 11

Вторая половина XIX в.

МИНИСТЕРСТВО КУЛЬТУРЫ СССР • ПАМЯТНИКИ ИСТОРИИ И КУЛЬТУРЫ СССР (предшественник в культуре)
 СОЮЗНАЯ РЕСПУБЛИКА Пермская область, г. Оса ул. Карла Маркса дом 9 в II (индекс)
 (наименование республиканского органа власти)

Адрес _____

(АССР, край, область; район, автоном. обл.; национальн. округ; населен. пункт)

УЧЕТНАЯ КАРТОЧКА

I. НАИМЕНОВАНИЕ ПАМЯТНИКА _____

II. ТИПОЛОГИЧЕСКАЯ ПРИНАДЛЕЖНОСТЬ

памятник археологии	памятник истории	памятник архитектуры	памятник монумент. ис-ва
Вторая половина XIX века			

III. ДАТИРОВКА ПАМЯТНИКА _____

IV. ХАРАКТЕР СОВРЕМЕННОГО ИСПОЛЬЗОВАНИЯ

по перво-начальному назначению	культурно-просветительное	туристско-экскурсионное	лечебно-оздоровительн.	жилые помещения	хозяйст-венное	не исполь-зуется

предлож. по использ. _____

V. ХАРАКТЕРИСТИКА ТЕХНИЧЕСКОГО СОСТОЯНИЯ

хорошее	среднее	плохое	аварийное

VI. КАТЕГОРИЯ ОХРАНЫ

союзная	республ.	местная	не постоят

наличие утвержденной охранной зоны _____

да	нет

VII. НАЛИЧИЕ ДОКУМЕНТАЦИИ

паспорт	фотографии	обмеры	реставрационные материалы

место хранения документов _____

Дата составления _____

197 г.

органы охраны _____

реставрационные мастерские _____

музей, архив, _____

союзный

республикан.

местный

республикан.

местные

НИИ _____

М.П.

МУХСИМОВ Т.К.

Составитель _____

Ф. и. о., должность или профессия (подпись)

Инспектор по охране памятников _____

(Ф. и. о., подпись)



Фото или схематический план

Краткое описание

Здания построены во второй половине XIX века на средства купца Софронова П.С. Усадьба представляет собой жилой особняк с торговым пристроем.

Основной объем здания прямоугольный в плане. К западному и северному фасадам примыкают прямоугольные в плане входные пристрой. К северному фасаду примыкает одноэтажный, сильно вытянутый прямоугольный в плане магазин.

Основной двухэтажный объем здания перекрыт четырехскатной кровлей, пристрой односкатными кровлями. Стены завершает профилированный карниз. Этажи разделены межэтажной тягой.

Одноэтажный магазин выходит в улицу четырьмя одинаковыми дверными проемами. Три из них превращены сейчас в окна. Стена завершает широкий фриз. Центр фасада выделен фронтоном.

Здания кирпичные, фундаменты бутовые, кровли железные. Внутри оштукатурено. Снаружи побелено. Длина по ул. Свердлова - 35,6 метра, по ул. Карла-Маркса - 19,2 метра.

Усадьба купца Софронова играет важную роль в формировании архитектурного ансамбля городской торговой площади.

