



ГОСУДАРСТВЕННЫЙ КОМИТЕТ
ОХРАНЫ ОБЪЕКТОВ КУЛЬТУРНОГО НАСЛЕДИЯ
ЧЕЛЯБИНСКОЙ ОБЛАСТИ

П Р И К А З

10.05.2014

№ 80

Челябинск

О включении выявленного объекта культурного наследия «Здание бывшей мельницы братьев Степановых» в единый государственный реестр объектов культурного наследия (памятников истории и культуры) народов Российской Федерации в качестве объекта культурного наследия регионального значения «Здание бывшей мельницы с котельной братьев Степановых», конец XIX - начало XX вв., и утверждении границ его территории

В соответствии с пунктом 5 статьи 3.1, статьи 18 Федерального закона от 25.06.2002 г. № 73-ФЗ «Об объектах культурного наследия (памятниках истории и культуры) народов Российской Федерации», подпунктом 16 пункта 8 Положения о Государственном комитете охраны объектов культурного наследия Челябинской области, утвержденного постановлением Губернатора Челябинской области от 21.07.2016 г. № 197 «О Государственном комитете охраны объектов культурного наследия Челябинской области»

ПРИКАЗЫВАЮ:

1. Включить выявленный объект культурного наследия «Здание бывшей мельницы братьев Степановых», расположенный по адресу: Челябинская область, город Челябинск, Свердловский тракт, 1-г (лит. Е,Е3), в единый государственный реестр объектов культурного наследия (памятников истории и культуры) народов Российской Федерации в качестве объекта культурного наследия регионального значения «Здание бывшей мельницы с котельной братьев Степановых», конец XIX - начало XX вв.

2. Утвердить границы территории объекта культурного наследия регионального значения «Здание бывшей мельницы с котельной братьев Степановых», конец XIX - начало XX вв., расположенного по адресу: Челябинская область, город Челябинск, Свердловский тракт, 1-г (лит. Е,Е3), согласно приложению 1 к настоящему приказу.

3. Организацию исполнения настоящего приказа возложить на отдел охраны объектов культурного наследия (Ярославцев П.Н.).

4. Контроль за исполнением настоящего приказа оставляю за собой.

Председатель



А.А. Баландин

ПРИЛОЖЕНИЕ 1

УТВЕРЖДЕНО

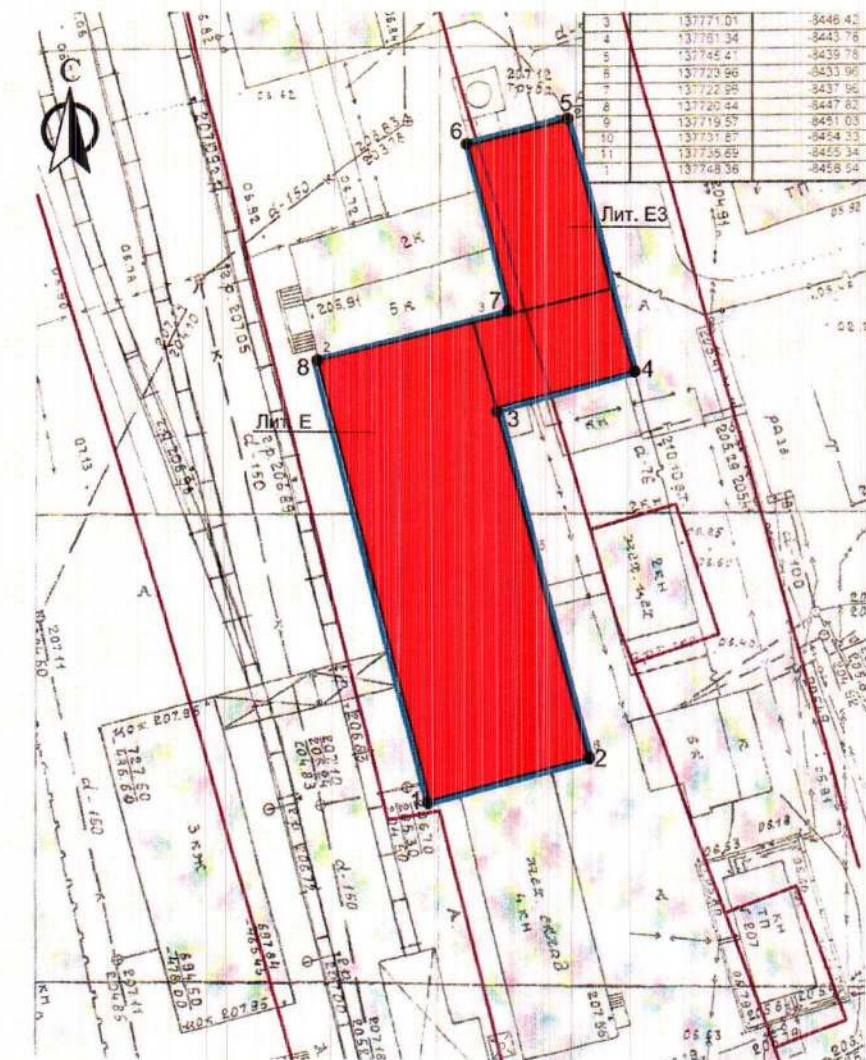
приказом Государственного комитета
охраны объектов культурного наследия

Челябинской области

от «10» 05 2017 г. № 80

Схема границ территории
объекта культурного наследия регионального значения
«Здание бывшей мельницы с котельной братьев Степановых»,
конец XIX - начало XX вв., расположенного по адресу:
Челябинская область, город Челябинск, Свердловский тракт, 1-г (лит. Е,Е3)

М 1:500



Условные обозначения:

- границы существующих земельных участков
- граница территории объекта культурного наследия
- 1 ● номер характерной точки

■ объект культурного наследия регионального значения «Здание бывшей мельницы с котельной братьев Степановых»

Описание границ территории
объекта культурного наследия регионального значения
«Здание бывшей мельницы с котельной братьев Степановых»,
конец XIX - начало XX вв., расположенного по адресу:
Челябинская область, город Челябинск, Свердловский тракт, 1-г (лит. Е,Е3)

граница территории объекта культурного наследия регионального значения «Здание бывшей мельницы с котельной братьев Степановых» проходит с поворотами от точки 1 до точки 8.

Перечень координат характерных точек границ территории
объекта культурного наследия регионального значения
«Здание бывшей мельницы с котельной братьев Степановых»,
конец XIX - начало XX вв., расположенного по адресу:
Челябинская область, город Челябинск, Свердловский тракт, 1-г (лит. Е,Е3)
в системе координат МСК-74

Номер характерной точки	Координаты характерных точек	
	X	Y
1	137719.57	-8451.03
2	137723.84	-8434.05
3	137761.34	-8443.78
4	137765.24	-8429.07
5	137792.31	-8436.13
6	137789.44	-8446.72
7	137772.03	-8442.31
8	137766.76	-8463.03