

## ПАМЯТНИКИ ИСТОРИИ И КУЛЬТУРЫ СССР

(НЕДВИЖИМЫЕ)

5800136002

СОЮЗНАЯ РЕСПУБЛИКА РСФСРГлавное управление охраны и использования памятников истории и культуры  
(наименование республиканского органа охраны памятников)

## П А С П О Р Т

I. НАИМЕНОВАНИЕ ПАМЯТНИКА Северный корпус усадьбы ВоейковаII. ТИПОЛОГИЧЕСКАЯ  
ПРИНАДЛЕЖНОСТЬ

памятник археологии	памятник истории	памятник архитектуры	памятник монумент искусства
		2	

III. ДАТИРОВКА ПАМЯТНИКА (или дата исторического события, с которым связано возникновение памятника—для памятников истории)

1914 г.IV. АДРЕС (местонахождение) ПАМЯТНИКА Пензенская область, Каменский район,  
(АССР, край, область, район, автономная обл.,г. Каменка

национальный округ; населенный пункт; пути подъезда)

V. ХАРАКТЕР  
СОВРЕМЕННОГО  
ИСПОЛЬЗОВАНИЯ

по первонач. назначению	культурно-просветит.	туристско-экскурсион.	лечебно-оздоровительн.†	жилые помещения	хозяйственное	не используется
	музей библ. клуб		больн. санат. д. отд.		учреждение торгов. промышл. склад	

## ПРИЛОЖЕНИЯ:

Фото общего вида— 3  
 Фото фрагментов— 3  
 Генплан—  
 Обмеры: план— 2 (каждый из них на 2-х форм.)  
           фасад—  
           разрез—  
 Схематический план  
 охранной зоны—

\* Вкладыш

I

## VI. ИСТОРИЧЕСКИЕ СВЕДЕНИЯ

- |    |                                                        |                                                                                                                       |
|----|--------------------------------------------------------|-----------------------------------------------------------------------------------------------------------------------|
| а) | для памятников археологии                              | — история возникновения, кем и когда производились разведки и раскопки, место хранения коллекций.                     |
|    | для памятников истории                                 | — история возникновения: краткая характеристика событий и лиц, в связи с которыми объект приобрел значение памятника. |
|    | для памятников архитектуры и монументального искусства | — автор, строитель, заказчик, история создания                                                                        |

Северный корпус — часть усадебного комплекса — строился одновременно с другими зданиями усадьбы генералом Воейковым в 1912–14 годах. Начало первой мировой войны приостановило строительство в завершающей стадии.

- б) перестройки и утраты, изменившие первоначальный облик памятника

В Советское время наряду с другими зданиями комплекса корпус был приспособлен под лечебно-трудовую профилакторий, что повлекло за собой незначительную перепланировку интерьеров.

- в) реставрационные работы (общая характеристика, время, автор, место хранения документации)

не производились

## VII. ОПИСАНИЕ ПАМЯТНИКА

для памятников археологии	— характеристика культурного слоя, важнейшие находки.
для памятников истории	— характеристика памятника, наличие, текст и время установления мемориальной доски.
а) для памятников архитектуры	— основные особенности планировочной, композиционно-пространственной структуры и конструкций; характер декора фасадов и интерьеров; наличие живописи, скульптуры, прикладного искусства; строительный материал, основные габариты.
для памятников монумент. иск-ва	— основные особенности композиционного и колористического решения; тексты, материал, техника, размер.

**Северный корпус** — симметричное, сложное в плане здание, композиционно направленное в сторону дворца, и находящееся на одной оси с ним. Оно состоит из двух параллельных одноэтажных объёмов, соединённых в центре врезанным в них поперечным блоком зала, образуя тем самым в плане букву "H".

В сторону дворца обращена двухэтажная часть, по оси которой расположен главный вход в зал, заключённый в высокую, на два этажа полуциркулярную нишу. Вход во второй этаж осуществляется через два блока лестничных клеток, образующих лестнично конструктивные узлы по обеим сторонам зала. По центру всех четырех крыльев проходили коридоры с комнатами по обе стороны, перегородки между которыми сейчас в основном разобраны.

Высокое, почти квадратное в плане помещение зала, освещенное с двух сторон вертикалями строенных окон, имеет в противоположном от сцены конце балкон, превращенный в кинобудку. Потолок зала украшает круглый медальон и карниз с поясом крупных модульонов.

Во внешнем оформлении классицистические элементы крыльев — равномерный ряд широких лопаток, и замковые камни над лучковыми окнами, — сочетаются с формами модерна поперечного корпуса, выраженными крупными прямоугольными окнами, вытянутыми в зале на всю его высоту, а также упрощенными аттиками, отмечающими центры северного и южного фасадов. Ось главного, южного фасада подчеркнута ризалитом с полуциркулярной нишей в центре.

Здание опоясано гладко тянутыми карнизами с большим выносом, причем,  
(см. вкладыш)

б) общая оценка общественной, научно-исторической и художественной значимости памятника.

Здание является памятником архитектуры стиля неоклассицизма, сочетающегося с формами модерна. Оно необычно по своей композиционной структуре, и является неотъемлемой частью ансамбля усадьбы Воейкова.

## VIII ОСНОВНАЯ БИБЛИОГРАФИЯ, АРХИВНЫЕ ИСТОЧНИКИ, ИКОНОГРАФИЧЕСКИЙ МАТЕРИАЛ.

П.О. Никишин. "Как рождался Октябрь". Пенза, 1927 г. стр. 18-22

IX. ТЕХНИЧЕСКОЕ СОСТОЯНИЕ

характеристика общего состояния: культурного слоя  
для памятников археологии важнейших находок

для памятников архитек-  
туры и истории

конструкций  
стен  
покрытий  
потолков  
пола  
декора фасадов  
интерьеров

в интерьере:

живописи  
скульптуры  
прикл. иск-ва

для памятников мону-  
ментального искусства

цоколя  
постаменты  
скульптуры  
грунта  
красочного слоя

хорошее	среднее	плохое	аварийное
+			
+			
+			
+			
+			
+			
+			

X. СИСТЕМА ОХРАНЫ

а) категория охраны

союзная	республ.	местная	не состоит
		+	+

б) дата и № документа о принятии под охрану

№ 279 от 5.6.86

~~НЕ ИМЕЕТСЯ~~ Им. областного

в) границы охранной зоны и зоны регулирования застройки (краткое описание со ссылкой на утверждающий документ)

**НЕТ**

г) балансовая принадлежность и конкретное использование

**лаборатории**

Лечебно-трудовой профи-

д) дата и № охранного документа

**НЕТ**

Дата составления паспорта

Составитель Россов Л.К., архитектор

(ф., и., о., должность или профессия)

ОКТАБРА

198 I г.

(подпись)

Инспектор по охране памятников

(подпись)



\*D000016538\*

Пензенская область, Каменский район

Усадьба Воейкова г. Каменка

Северный корпус

Вкладыш

Уп а)

двухэтажная часть, в отличие от одноэтажной, снабжена еще узким, гладким поясом фриза.

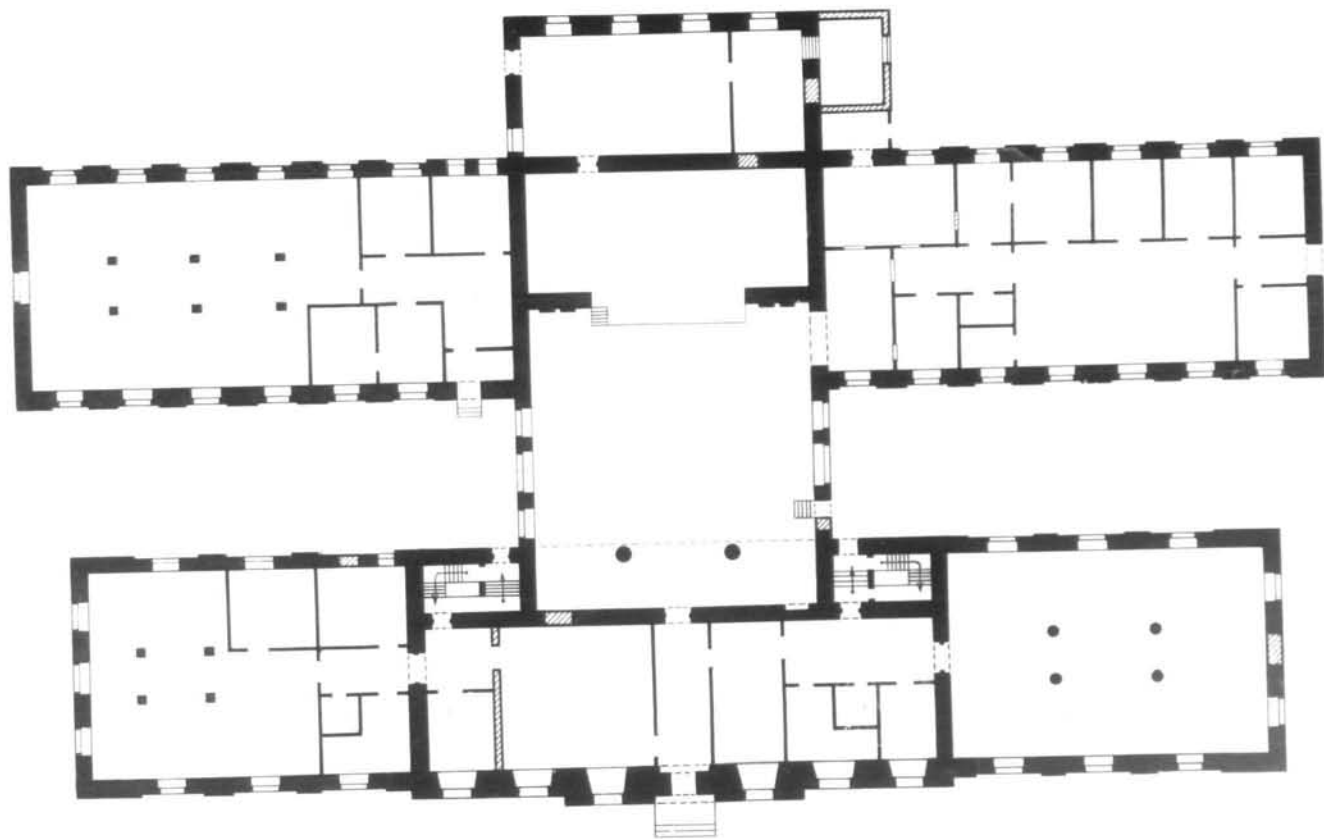
Все фасады оштукатурены и побелены.

Габариты здания в плане - 37 X 61 м.

ПЕНЗЕНСКАЯ ОБЛАСТЬ, КАМЕНСКИЙ РАЙОН, г. КАМЕНКА  
УСАДЬБА ВОЕЙКОВА  
СЕВЕРНЫЙ КОРПУС  
1914 г.



ПЛАН 1-го ЭТАЖА

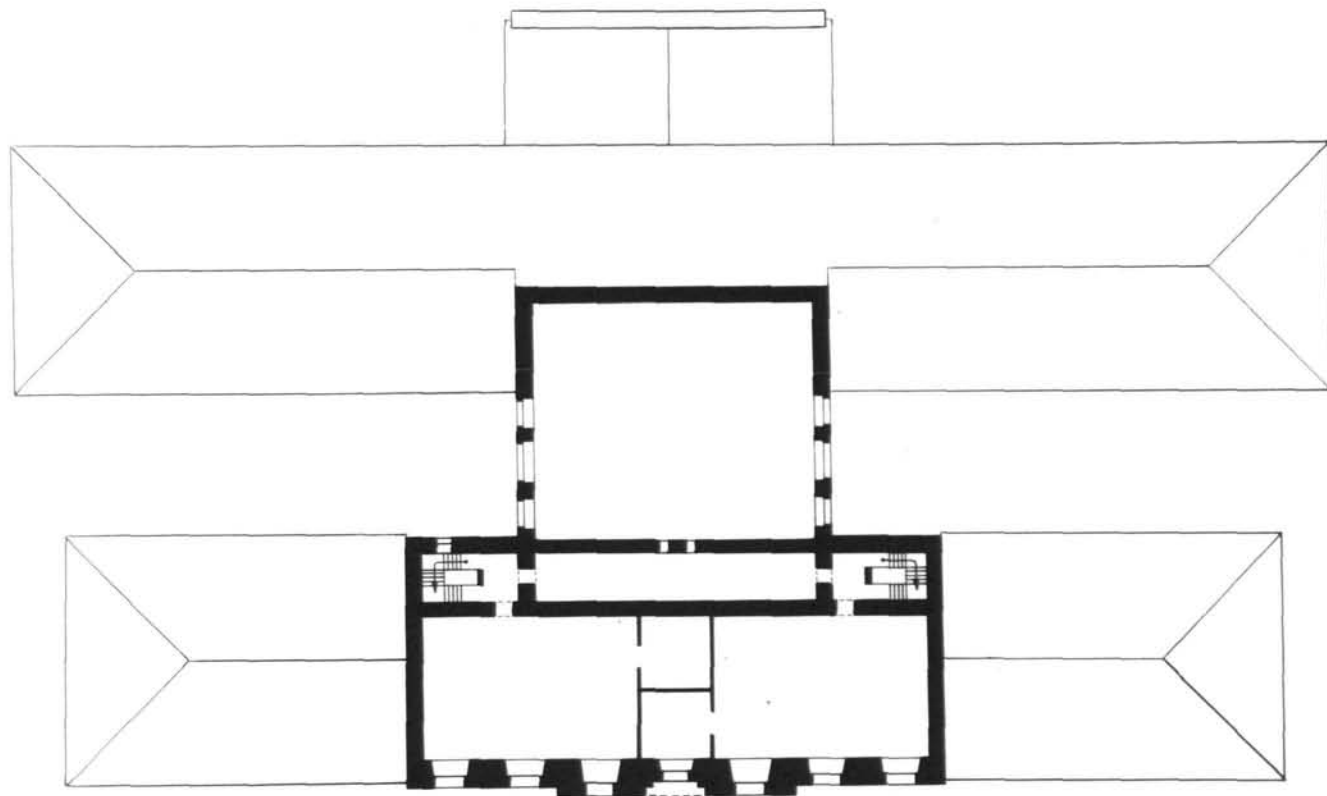


0 10 м.

выполнил арх. РОССОВ Д.А.  
1961 г.

ПЕНЗЕНСКАЯ ОБЛАСТЬ, КАМЕНСКИЙ РАЙОН, г. КАМЕНКА  
УСАДЬБА ВОБИКОВА  
СЕВЕРНЫЙ КОРПУС  
1914 г.

ПЛАН 2-го ЭТАЖА



0 10 м.

Выполнил арх. РОССОВ Л.К.  
1981 г.





Пензенская область

Каменский район

Г. Каменка

Усадьба Воейкова

СЕВЕРНЫЙ КОРПУС, 1914 г

Общий вид с юго-зап.

Россов Л.К.



Пензенская обл. Каменский р-н  
г. Каменка  
Усадьба Воейкова 1914 г.  
Северный корпус, северный  
фасад

Белгузова 1983г.



Пензенская область, Каменский р-н,  
г. Каменка.  
Усадьба Воейкова 1914 г.  
Северный корпус, северо-западное  
крыло, юго-западный угол.

Белгузова Т. Ю. 1983 г.



Пензенская обл. Каменский р-н,  
г. Каменка.  
Усадьба Воейкова, 1914 г.  
Северный корпус, западная  
сторона.

Белгузова Т. Ю. 1983 г.





Пензенская область, Каменский р-н,  
г. Каменка.

Усадьба Воейкова, 1914 г.

Северный корпус, южный фасад.

Белгузова Т.Ю. 1983 г.



Пензенская область

Каменский район

г. Каменка

Усадьба Всеякова

СЕВЕРНЫЙ КОРПУС, 1914 г.

Вид на верхнюю часть

корпуса из-за бетонной

стены

Россов Л.Н. 1981 г.

МИНИСТЕРСТВО КУЛЬТУРЫ СССР Р. П. ПАМЯТНИКИ ИСТОРИИ И КУЛЬТУРЫ СССР (недвижимые)  
 СОЮЗНАЯ РЕСПУБЛИКА

Центральная усадьба Воейкова (недвижимый объект) республиканского органа охраны

Адрес ..... (АССР, край, область; район, автономная обл.; национальный округ, населенный пункт)

Северный корпус усадьбы Воейкова

I. НАИМЕНОВАНИЕ ПАМЯТНИКА

II ТИПОЛОГИЧЕСКАЯ ПРИНАДЛЕЖНОСТЬ

памятник археологии	памятник истории	памятник архитектуры	памятник монумент. ис-ва

1914 г.

III. ДАТИРОВКА ПАМЯТНИКА

IV. ХАРАКТЕР СОВРЕМЕННОГО ИСПОЛЬЗОВАНИЯ

по первоначальному назначению	культурно-просветительное	туристско-экскурсионное	лечебно-оздоровительн.	жилые помещения	хозяйственное	не используется

предлож. по использ.

V. ХАРАКТЕРИСТИКА ТЕХНИЧЕСКОГО СОСТОЯНИЯ

хорошее	среднее	плохое	аварийное

VI. КАТЕГОРИЯ ОХРАНЫ

союзная	республ.	местная	не состоит

наличие утвержденной охранной зоны

да	нет

VII. НАЛИЧИЕ ДОКУМЕНТАЦИИ

паспорт	фотографии	обмеры	реставрационные материалы

место хранения документов

Дата составления карточки

органы охраны	реставрационные мастерск.	музей, архив

Октябрь

198

союзный республикан. местный

республикан местные

музей, архив

М. П. Россов Л.К., арх.

Составитель

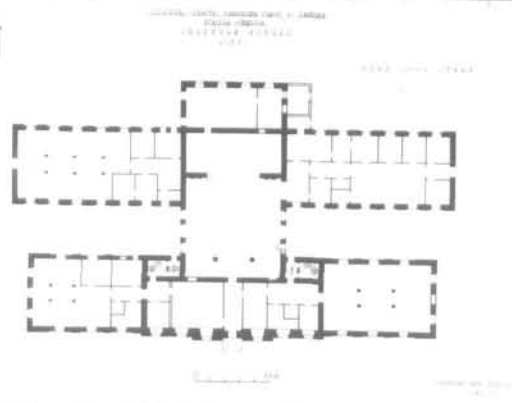
ар. и. о. должность или профессия, подпись

инспектор по охране памятников

(ф. и. о. подпись)

УЧЕТНАЯ КАРТОЧКА (оборотная сторона)

Фото или схематический план



Краткое описание

Северный корпус — часть усадебного комплекса — строился одновременно с другими зданиями усадьбы генерала Врейкова в 1912—14 годах.

Здание состоит из двух параллельных одноэтажных объёмов, соединенных в центре поперечным блоком зала. В сторону дворца обращена двухэтажная часть, связь которой с залом осуществляется через два блока лестничных клеток. По центру всех четырех крыльев проходили коридоры с комнатами по обе стороны. Перекрытия плоские.

Архитектура здания включает в себя как классицистические элементы (ряд широких лопаток и замковые камни над лучковыми окнами), так и формы модерна (высокие прямоугольные окна зала, упрощенные аттики в центре северного и южного фасадов).

Здание является памятником архитектуры стиля неоклассицизма, сочетающегося с формами модерна.