

МИНИСТЕРСТВО КУЛЬТУРЫ СССР

индекс

ПАМЯТНИКИ ИСТОРИИ И КУЛЬТУРЫ СССР

(НЕДВИЖИМЫЕ)

5800000441

СОЮЗНАЯ РЕСПУБЛИКА РСФСР
 Министерство культуры. Главное управление охраны, реставрации и

(наименование республиканского органа охраны памятников)
 ИСПОЛЬЗОВАНИЯ ПАМЯТНИКОВ

П А С П О Р Т

I. НАИМЕНОВАНИЕ ПАМЯТНИКА Школа женская

II. ТИПОЛОГИЧЕСКАЯ ПРИНАДЛЕЖНОСТЬ

памятник археологии	памятник истории	памятник архитектуры	памятник монумент искусства
		3	

III. ДАТИРОВКА ПАМЯТНИКА (или дата исторического события, с которым связано возникновение памятника—для памятников истории)

г. XIX—н. XX в.

IV. АДРЕС (местонахождение) ПАМЯТНИКА Пензенская обл., Мокшанский р-н,

п.г.т. Мокшан, ул. Планская, 65/ул. Садовая (АССР, край, область, район, автономная обл.,

национальный округ; населенный пункт; пути подъезда)

V. ХАРАКТЕР СОВРЕМЕННОГО ИСПОЛЬЗОВАНИЯ

по первонач. назначению	культурно-просветит.	туристско-экскурсион.	лечебно-оздоровительн.	жилые помещения	хозяйственное	не используется
	музей библ. клуб		больн. санат. детсад+	+	учреждение торгов. промышл. склад	

ПРИЛОЖЕНИЯ:

Фото общего вида— 2
 Фото фрагментов— 5
 Генплан—
 Обмеры: план— 1
 фасад—
 разрез—
 Схематический план
 охранной зоны—

VI. ИСТОРИЧЕСКИЕ СВЕДЕНИЯ

- а) для памятников археологии — история возникновения, кем и когда производились разведки и раскопки, место хранения коллекций.
- для памятников истории — история возникновения: краткая характеристика событий и лиц, в связи с которыми объект приобрел значение памятника.
- для памятников архитектуры и монументального искусства — автор, строитель, заказчик, история создания.

Судя по архитектуре, здание построено в к. XIX-и. XX в. Характер наличников окон женской школы идентичен наличникам окон 2-го этажа расположенного неподалеку жилого дома (ул. Плоская, 61), что позволяет говорить не только об одновременной их постройке, но и о принадлежности к одной усадьбе. В советское время здесь размещалась школа глухонемых.

б) перестройки и утраты, изменившие первоначальный облик памятника **Утрачены фрагменты резьбы. Сделаны кирпичная и досчатая пристройки со двора к северо-западному фасаду.**

в) реставрационные работы (общая характеристика, время, автор, место хранения документации) **не проводились**

VII. ОПИСАНИЕ ПАМЯТНИКА

а) для памятников археологии	— характеристика культурного слоя, важнейшие находки.
для памятников истории	— характеристика памятника, наличие, текст и время установления мемориальной доски.
для памятников архитектуры	— основные особенности планировочной, композиционно-пространственной структуры и конструкций; характер декора фасадов и интерьеров; наличие живописи, скульптуры, прикладного искусства; строительный материал, основные габариты.
для памятников монумент. иск-ва	— основные особенности композиционного и колористического решения; тексты, материал, техника, размер.

Одноэтажное деревянное здание, обшитое тесом, Г-образное в плане, фиксирует северный угол перекрестка улиц Планской и Садовой. Со стороны улиц здание из-за перепада местности имеет высокий кирпичный оштукатуренный цоколь.

Юго-западный фасад, выходящий на ул.Планскую, пятиконный, юго-восточный фасад основного объема здания, обращенный к ул.Садовой, также пятиконный (среднее окно широкое, в обрамлении простого наличника). К северо-восточному торцевому фасаду пристроен несколько пониженный объем, выходящий двумя окнами на ул.Садовую. Парадный вход устроен с ул.Планской. Он отмечен крыльцом и навесом и ведет на веранду, пристроенную к северо-западному торцевому фасаду и имеющую пять окон с крестообразным мелким остеклением (у двух окон сейчас остекление обычное).

Свес кровли по всему периметру украшен несложным подзором. Над окнами проходит узкая полоса резного фриза. Оконные проемы прямоугольной формы обрамляются наличниками; их стойки имеют вид фигурно обработанных пилястр, между капителями которых расположена объемная фигура навершия со шиповым завершением. (см.вкладыш)

б) общая оценка общественной, научно-исторической и художественной значимости памятника.

Является примером скромного представителя гражданской общественной архитектуры к.ХІХ-н.ХХ в. небольшого провинциального города. Одно из немногих деревянных зданий в Мокшане, имеющих резное декоративное убранство.

VIII ОСНОВНАЯ БИБЛИОГРАФИЯ, АРХИВНЫЕ ИСТОЧНИКИ, ИКОНОГРАФИЧЕСКИЙ МАТЕРИАЛ.

Сведения в исторической части получены в музее боевой и трудовой славы Мокшанской средней школы №1 (альбом по истории поселка).

IX. ТЕХНИЧЕСКОЕ СОСТОЯНИЕ

характеристика общего состояния: культурного слоя
для памятников археологии важнейших находок

для памятников архитек-
туры и истории конструкций
стен
покрытий
потолков
пола
декора фасадов
интерьеров

в интерьере: живописи
скульптуры
прикл. иск-ва

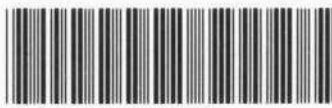
для памятников монументального искусства цоколя
постаментов
скульптуры
грунта
красочного слоя

хорошее	среднее	плохое	аварийное
	+		
	+		
	+		
	+		
	+		
+			

X. СИСТЕМА ОХРАНЫ

а) категория охраны союзная | республ. | местная | не состоит
+
б) дата и № документа о принятии под охрану

в) границы охраняемой зоны и зоны регулирования застройки (краткое описание со ссылкой на утверждающий документ)



D000037813

г) балансовая принадлежность и конкретное использование детсад и под жилье

д) дата и № охранного документа
Дата составления паспорта
август 1988 г.



Составитель Белгузова Т.О., преподаватель
(ф. и. о., должность или профессия)
Борунов Д.А.
(подпись)

Инспектор по охране памятников Борунов Д.А.
(подпись)

Школа женская. к. XIX—н. XX в.

В К Л А Д Ы Ш

(Пензенская обл., Мокшанский р-н,

п.г.т. Мокшан, ул. Планская, 65/ул. Садовая)

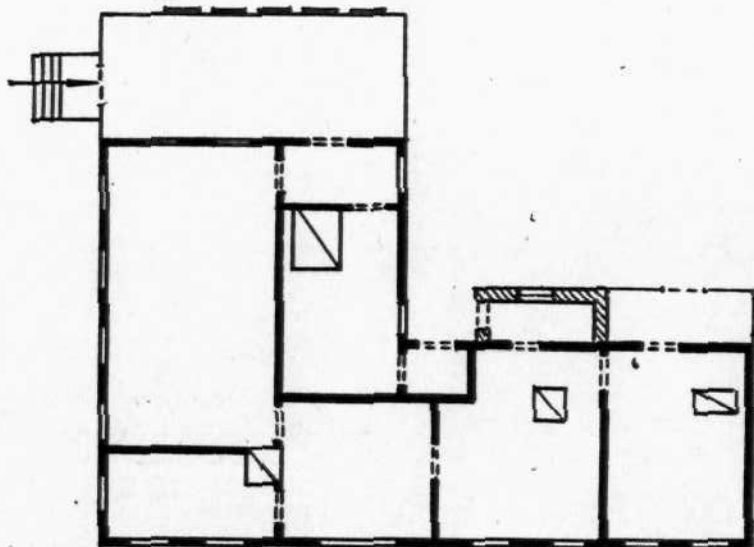
3.3.

- I.39.IB

УП. а) Крыша вальмовая железная. Здание отгорожено от улиц палисадником. Интерьер здания, имеющий планировку, приспособленную для учебных занятий, сохранился без изменений. Классами служили большое помещение, примыкающее к веранде и выходящее четырьмя окнами на ул. Планскую, и одна либо две небольших двухоконных комнат в северо-восточной части здания. Помещение с большим окном, объединяющее классы, по всей видимости, служило рекреацией, а комната в южном углу дома — учительской.

ПЕНЗЕНСКАЯ ОБЛ., МОКШАНСКИЙ Р-Н,
п.г.т.МОКШАН, ул.ПЛАНСКАЯ, 65/
ул.САДОВАЯ.
ШКОЛА ЖЕНСКАЯ. к. XIX-н. XX в.

план I-го этажа



0 10 м

Выполнил: Белгузова Т.Ю.
1987 г.



↑300-↑

Туркменская обл.,
Мокшанский р-н
и. э. н. Мокшан-
ыт Пидарская, 65
Укюя мекскае. и. XIX-
и. XXV, Котурей Виле

гитио 1987.
Бенгузовай то



Тензенская обл.
Моншанский р-н
п.п.ч. Мошан
ул. Платская, 65
Школа церковная.
с. XIX - с. XX в., Вод
с севера.

февр 1987,
Белугинский П.О.



Тенгизская обл.
Меншанский р-н
с. М. М. М. М. М.
ул. Певанская, 65
Школа № 1
к. XIX - н. XX в. Вел с
севера на восток.

июль 1987.
Белый зовей 710



Грузинская обл.
Мокшанский р-н
п.г.т. Мокшан
ул. Плательная, 65
Школа женская
к. XIX - к. XX в. Ново-
восточный фасад

июль 1987.
Белугинский И.И.



Гензевская об-т.
Механический р-н
и.г.м. Механик
Ул. Плеханская, об-т
Школа механика.
к. XIX-н. XX в. Юго-
западной фасада.

февр 1987.
Белышевский В.В.



65

Тверзская об-
Можайский р-н
и.г.и. Можайск
ул. Певская, 65
Школа певская.
к. XIX-н. XX в., Ного-
Земановский драг.

г.о.о. 7987.
Березовый 770



Темзетская обл.
Мокшанский р-н
и.о.и., Мокшан
ур. Пеланская, 05
Школа немецкая
и. XIX - и. XX в. Восточ
ного-западного
граница.

июль 1987.
Белозубовой Т.О.

МИНИСТЕРСТВО КУЛЬТУРЫ СССР ● ПАМЯТНИКИ ИСТОРИИ И КУЛЬТУРЫ СССР (недвижимые).....
 СОЮЗНАЯ РЕСПУБЛИКА РСФСР. Мин. культуры. Главк охраны памятников
 (наименование республиканского органа охраны)

Адрес Пензенская обл., Мокшанский р-н, п.г.т. Мокшан, ул. Планская, 65/Садовая
 (АССР, край, область; район, автономная обл., национальный округ, населенный пункт)

УЧЕТНАЯ КАРТОЧКА

I. НАИМЕНОВАНИЕ ПАМЯТНИКА

Школа женская

II. ТИПОЛОГИЧЕСКАЯ ПРИНАДЛЕЖНОСТЬ

памятник археологии	памятник истории	памятник архитектуры	памятник монумент. ис-ва
		3	

III. ДАТИРОВКА ПАМЯТНИКА

к. XIX-н. XX в.

IV. ХАРАКТЕР СОВРЕМЕННОГО ИСПОЛЬЗОВАНИЯ

по перво-начальному назначению	культурно-просветительное	туристско-экскурсионное	лечебно-оздоровительн.	жилые помещения	хозяйст-венное	не использо-уется
	+			+		

предлож. по использа.
V. ХАРАКТЕРИСТИКА ТЕХНИЧЕСКОГО СОСТОЯНИЯ

хорошее	среднее	плохое	аварийное
	+		
союзная	республ.	местная	не состоит
			+

VI. КАТЕГОРИЯ ОХРАНЫ

наличие утвержденной охранной зоны

да	нет
	+

VII. НАЛИЧИЕ ДОКУМЕНТАЦИИ

паспорт	фотографии	обмеры	реставрационные материалы
+	+	+	

место хранения документов
Дата составления карточки

органы охраны			реставрационные мастерск.		музей, архив
союзный	республикан.	местный	республикан	местные	НИИ
+	+	+			

август 1988 г.
М. П.

Составитель: Белгузова Т. Ю., преподаватель, инспектор по охране памятников

Борунов Д. А.
(ф. и. о., подпись)
Д. А. Борунов

УЧЕТНАЯ КАРТОЧКА (оборотная сторона)

Фото или схематический план



Краткое описание

Одноэтажное деревянное здание, обшитое тесом, Г-образное в плане, со стороны улиц из-за перепада местности имеет высокий кирпичный цоколь. Уличные фасады основного объема 5-оконные. К северо-восточному торцевому фасаду пристроен несколько пониженный объем, обращенный на ул. Садовую двумя окнами. К другому торцу пристроена веранда с парадным входом со стороны ул. Планской. Резное несложное убранство имеет подзор, фриз, наличники окон. Крыша железная вальмовая. Планировка, приспособленная для учебных занятий, сохранилась без изменения. Является скромным представителем гражданской общественной архитектуры к. XIX-н. XX в. небольшого провинциального города.