

4706004000

МИНИСТЕРСТВО КУЛЬТУРЫ СССР

З.З.

I.32.I

индекс

## ПАМЯТНИКИ ИСТОРИИ И КУЛЬТУРЫ СССР

(недвижимые)

СОЮЗНАЯ РЕСПУБЛИКА Россия

Министерство культуры и туризма. Управление госконтроля охраны и использования памятников истории и культуры г.Москвы  
(наименование республиканского органа охраны памятников)

## П А С П О Р Т

I. НАИМЕНОВАНИЕ ПАМЯТНИКА Воспитательный дом. Институт материнства и детства (?)

II. ТИПОЛОГИЧЕСКАЯ  
ПРИНАДЛЕЖНОСТЬ

памятник археологии	памятник истории	памятник архитектуры	памятник монумент. иск-ва

III. ДАТИРОВКА ПАМЯТНИКА (или дата исторического события, с которым связано возникновение памятника — для памятников истории)

1910-е гг.

IV. АДРЕС (местонахождение) ПАМЯТНИКА г.Москва, Пролетарский р-н, Москворецкая наб., 9  
(АССР, край, область, район, автономная обл., национальный округ, населенный пункт, пункт подъезда)

V. ХАРАКТЕР  
СОВРЕМЕННОГО  
ИСПОЛЬЗОВАНИЯ

по первонач. назначению	культурно-просветит.	туристско-экскурсион.	лечебно-оздоровительн.	жилые помещения	хозяйственное	используется
	музей библ. клуб		бани, санит. д/огд		учреждение торгов. промышл. склад	+

ПРИЛОЖЕНИЯ:

Фото общего вида — 28

Фото фрагментов —

Генплан —

Обмеры: план —

разрез —

фасад —

Схематический план

Схематический план

Вкладыш к разд. VIIa - 1 стр.

## VI. ИСТОРИЧЕСКИЕ СВЕДЕНИЯ

а) для памятников археологии	--- история возникновения, кем и когда производились разведки и раскопки, место хранения коллекций.
для памятников истории	--- история возникновения; краткая характеристика событий и лиц, в связи с которыми объект приобрел значение памятника.
для памятников архитектуры и монументального иск-ва	--- автор, строитель, заказчик, история создания.

Архивные и библиографические сведения об этом позднейшем дореволюционном здании на территории Воспитательного дома не обнаружены. В оценочной ведомости 1914 г. здание еще не фигурирует. В последние пред-революционные годы в Воспитательном доме существовало учреждение, называемое Институтом Материнства и Детства. По-видимому, здание построено для этого учреждения. Доказательством того, что сооружение построено не в советское время, является наличие на фронте лепного изображения пеликана - символа милосердия, никогда не употреблявшегося после революции. После 1917 г. до настоящего времени здание использовалось медицинскими учреждениями.

б) перестройки и утраты, изменившие первоначальный облик памятника.

Здание сохранило первоначальный облик. Интерьеры неоднократно перестраивались. На первом этаже, по-видимому, своды Монье заменены на плоские перекрытия. Парадные лестницы облицованы мрамором.

в) реставрационные работы (общая характеристика, время, автор, место хранения документации)

Не проводились.

## VII. ОПИСАНИЕ ПАМЯТНИКА

а)	для памятников археологии	— характер культурного слоя, важнейшие находки,
	для памятников истории	— характеристика памятника, наличие, текст и время установления мемориальной доски,
	для памятников архитектуры	— основные особенности планировочной, композиционно-пространственной структуры и конструкций; характер декора фасадов и интерьеров; наличие живописи, скульптуры, прикладного искусства; строительный материал, основные габариты,
	для памятников монумент. иск-ва	— основные особенности композиционного и колористического решения; тексты, материал, техника, размер.

Кирпичное, оштукатуренное, двухэтажное с подвалом здание П-образной конфигурации расположено в восточном конце набережной линии строений Воспитательного дома перед Большим Устьинским мостом, на берегу Москвы-реки. Эффективное здание в стиле неоклассицизма завершает панораму ансамбля Воспитательного дома.

Протяженный южный фасад имеет в центре монументальный шестиколонный портик с фронтоном, поставленным на белокаменную площадку. Капители колонн украшены лепными иониками, ниже — лепной ампирный фриз с мотивом пальметты. В лепном фризе портика чередуется мотив пальметты и лиры. Тимпан фронтона украшен лепной композицией и венков, в центре которой помещено изображение пеликана — символа милосердия. Штукатурные карнизы отделаны модульонами с акантом.

Фасад фланкирован арочными нишами, в которых помещены пилястровые ионические портики. Двухколонные портики с иониками на капителях помещены в ризалитах боковых фасадов. Эти ризалиты завершены фронтонами. Здесь расположены два входа в здание. Над портиками помещены арочные окна. Главные и

б) общая оценка общественной, научно-исторической и художественной значимости памятника. (см. вкладку № I)

Образец крупного общественного здания 1910-х гг. в стиле неоклассицизма с монументальным портиком, гармонично вписанным в ансамбль Воспитательного дома.

## VIII. ОСНОВНАЯ БИБЛИОГРАФИЯ, АРХИВНЫЕ ИСТОЧНИКИ, ИКОНОГРАФИЧЕСКИЙ МАТЕРИАЛ.

Не обнаружены.

# IX. ТЕХНИЧЕСКОЕ СОСТОЯНИЕ

характеристика общего состояния:		хорошее	среднее	плохое	аварийное
для памятников археологии	культурного слоя важнейших находок				
для памятников архитек- туры и истории	конструкций стен покрытий потолков пола декора фасадов интерьеров	+			
в интерьере:	живописи скульптуры прикл. иск-ва	+		+	
для памятников монументального искусства	цоколя постаumenta скульптуры грунта красочного слоя				

# X. СИСТЕМА ОХРАНЫ

а) категория охраны

союзная	республ.	местная	не состоит
			+

б) дата и № документа о принятии под охрану НЕТ

в) границы охранной зоны и зоны регулирования застройки (краткое описание с ссылкой на утверждающий документ)

**Границы охранной зоны не установлены.**

г) балансовая принадлежность и конкретное использование ВНИИ медико-фармацевтической информации

д) дата и № охранного документа НЕТ

Дата составления паспорта

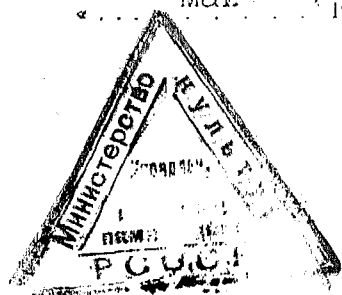
Составитель Корова М. П., искусствовед  
(ф. и. о., должность или профессия)

май 1989 г.

(подпись)

Инспектор по охране памятников

(подпись)



## ПЛАНЫ № 1

и паспорту "Инститетольным ком.  
Институт Латернства и Детства."

Москва, Пролетарский р-н, Москворецкая наб., 9

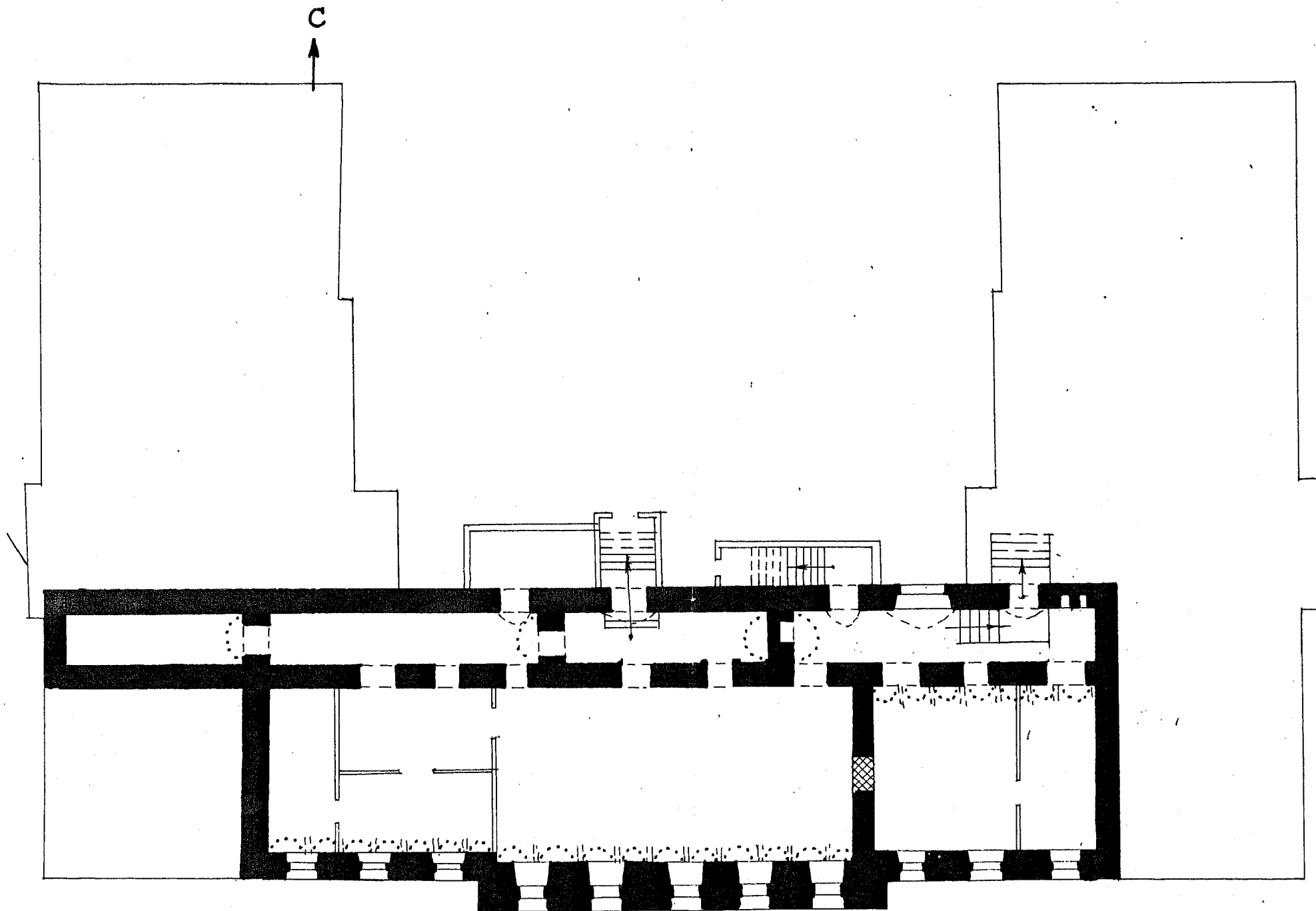
к газному УИа)

(про голтенне)

Боковые фасады имют прямоугольные окна классических пропорций. Окна первого этажа за портиком - арочные. Окна дворовых фасадов - широкие. Все проемы имеют подоконники с консолями, а окна первого этажа основных фасадов - развитые ступенчатые гребни в перемычках. Белокаменный покров прорезан горизонтальными окнами подвала. Торцевые части в ризалитах крыльцов - одноэтажные. В ризалитах в месте примыкания крыльцов к основному объему помещены входы с полуциркулярными окнами над ними. Углы ризалитов рустованы.

В основном объеме со стороны двора расположены на всех этажах коридоры. На набережную выходило несколько больших залов, по-видимому, больших залов. Торцевые залы отделены капитальными стенами. Остальные тонкие перегородки, по-видимому, советского периода. Второй этаж и повал сохранили своды Монье. На первом этаже - новое железобетонное перекрытие. По-видимому, здесь также были своды Монье. Широкие парадные лестницы поднимаются от восточного и западного входов на первый этаж. В дворовых частях лестничных клеток помещены железобетонные лестницы. Подвал расположен лишь под основным объемом.

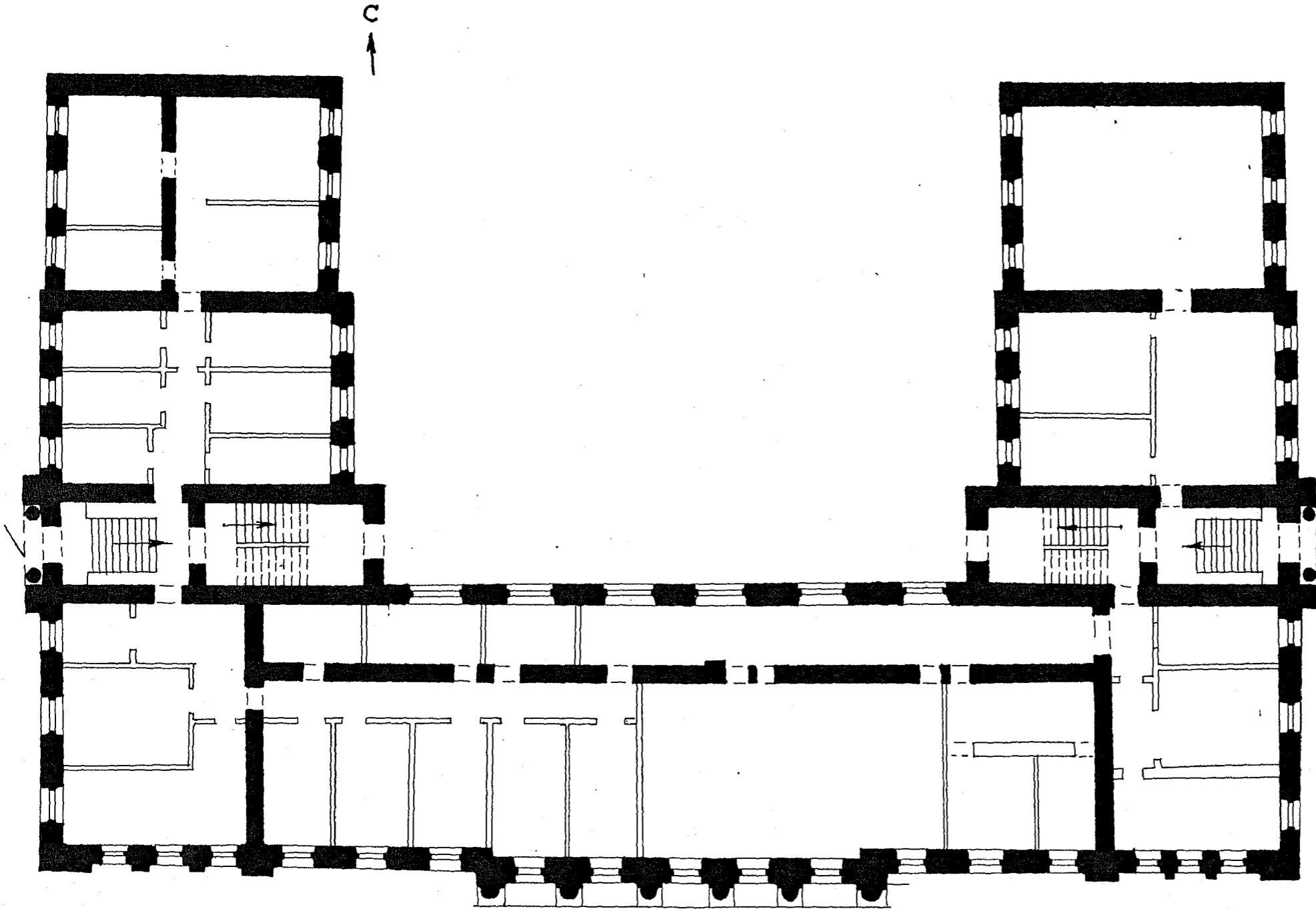
МОСКВА  
ПРОЛЕТАРСКИЙ РАЙОН,  
МОСКВОРЕЦКАЯ НАБ., 9  
ВОСПИТАТЕЛЬНЫЙ ДОМ,  
ИНСТИТУТ МАТЕРИНСТВА  
И ДЕТСВА, 1910-Е ГГ.  
ПОДВАЛ



0 10М

МП "СИМАРГЛ"  
ОБМЕР: КОЖЕВНИКОВА Е.П.  
КАРПОВА М.Г.  
ВЫПОЛНИЛА: КОЖЕВНИКОВА Е.П.  
1967

Москва  
Пролетарский район,  
Москворецкая наб., 9,  
Воспитательный дом,  
Институт материнства  
и детства, 1910-е гг.  
I этаж

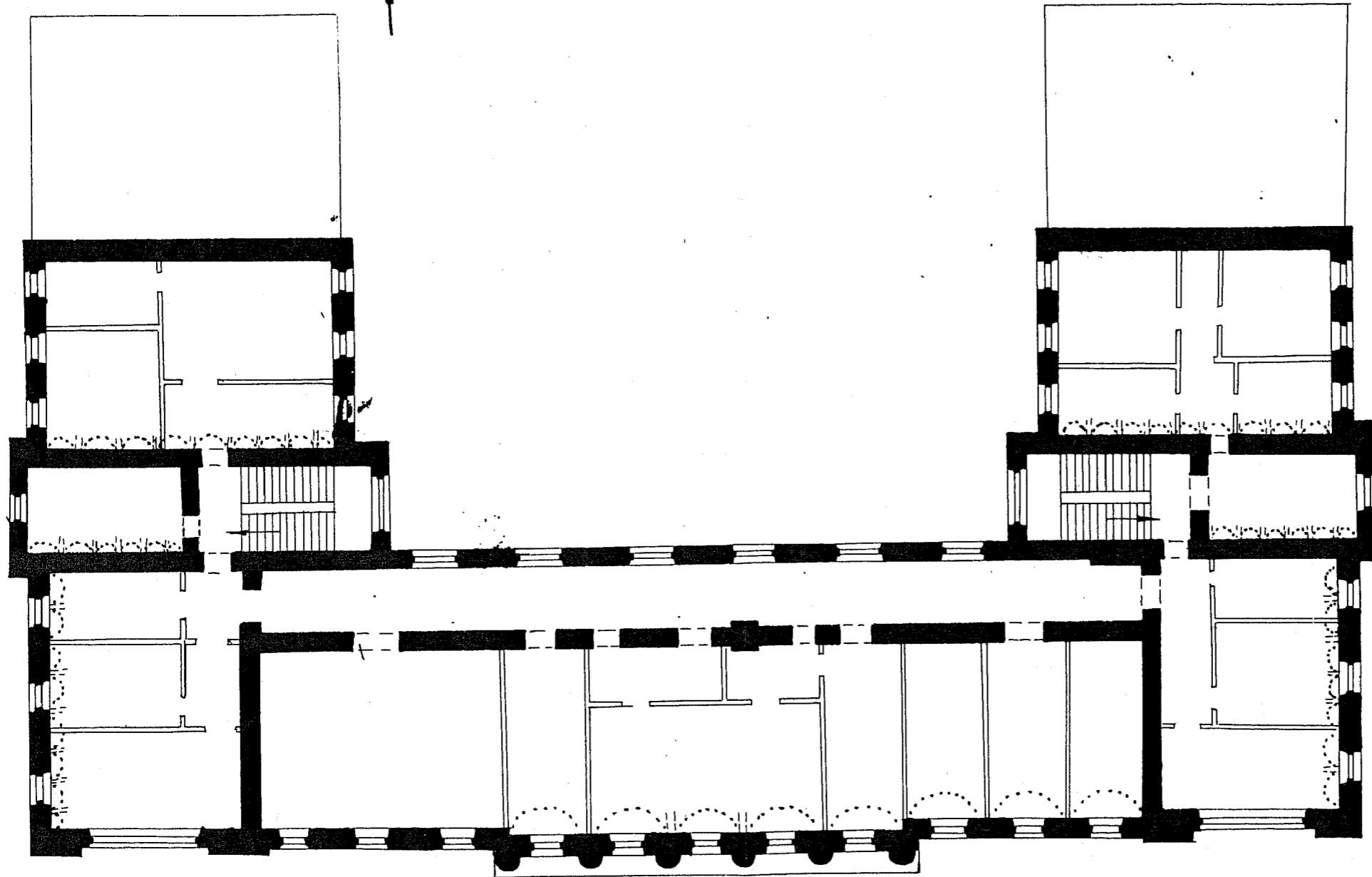


0 10м

М П "Симаргл"  
Обмер: Кожевникова Е.П.  
Карпова М.Г.  
Выполнила: Кожевникова Е.П.  
1907

Москва,  
Пролетарский район,  
Москворецкая наб., 9,  
Воспитательный дом,  
Институт материнства  
и детства, 1910-е гг.  
II ЭТАЖ

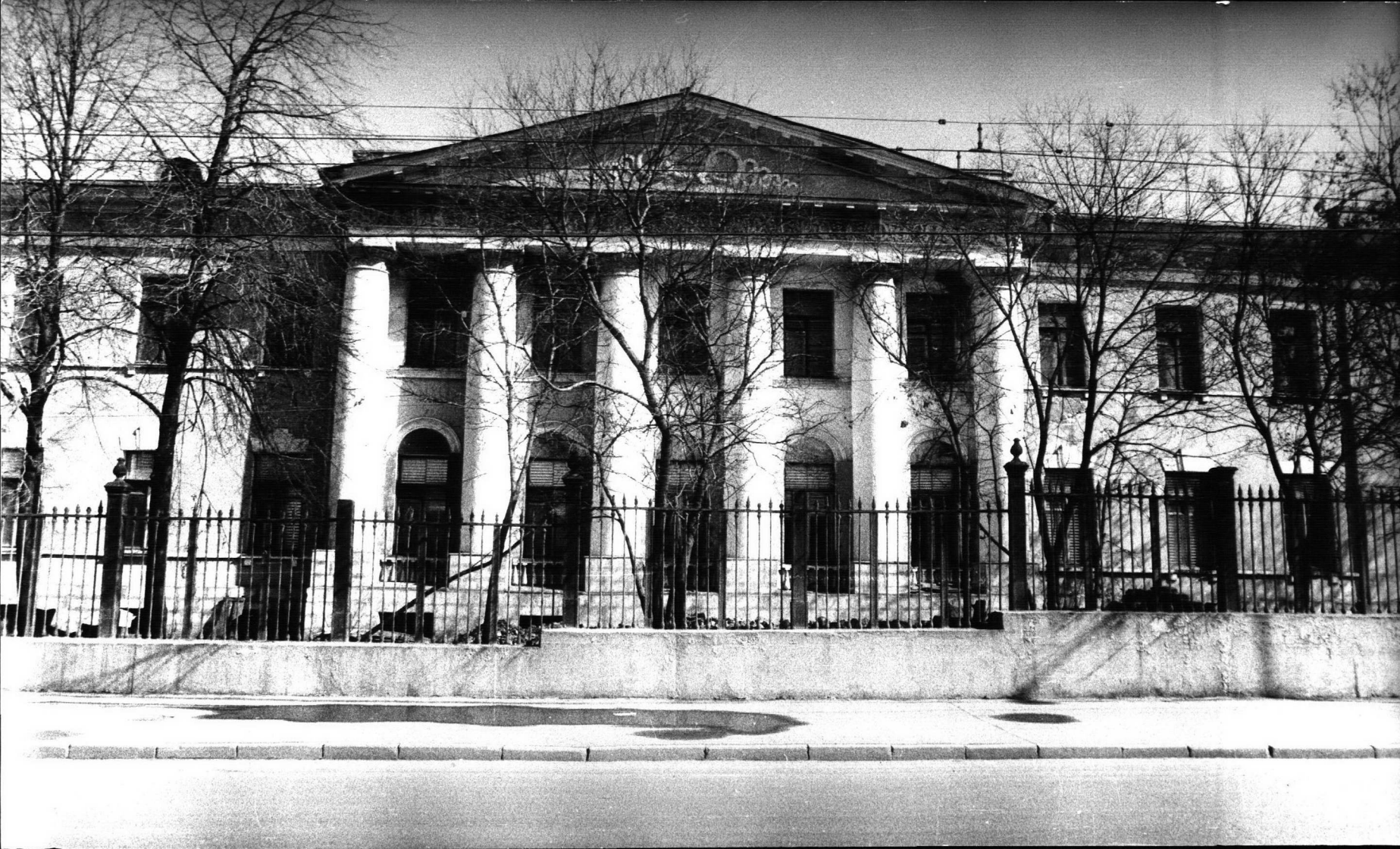
С  
↑



0 10 м

МП "Симаргл"  
Обмер: Кожевникова Е.П.  
Карпова М.Г.  
Выполнила: Кожевникова Е.П.









НАУЧНО-ИССЛЕДОВАТЕЛЬСКИЙ  
ИНСТИТУТ  
СОЮЗМЕДИЦИ  
СОЮЗМЕДИЦИ













г. Москва, Пролетарский р-н, Москворецкая наб., 9

Адрес (АССР, край, область, район, автономная обл., национальный округ, населенный пункт)

**УЧЕТНАЯ КАРТОЧКА**  
 Воспитательный дом. Институт Материнства и Детства.

I. НАИМЕНОВАНИЕ ПАМЯТНИКА

II. ТИПОЛОГИЧЕСКАЯ ПРИНАДЛЕЖНОСТЬ

ПАМЯТНИК археологии	ПАМЯТНИК истории	ПАМЯТНИК архитектуры	ПАМЯТНИК монумент. ис-ва
		3	

III. ДАТИРОВКА ПАМЯТНИКА

1910-е гг.

IV. ХАРАКТЕР СОВРЕМЕННОГО ИСПОЛЬЗОВАНИЯ

по первоначальному назначению	культурно-просветительное	туристско-рекреационное	лечебно-оздоровительное	жилищные помещения	хозяйственно-вещное	не используется
					+	

предлож. по неполуз.

V. ХАРАКТЕРИСТИКА ТЕХНИЧЕСКОГО СОСТОЯНИЯ

хорошее	среднее	плохое	аварийное
+			
союзная	республ.	местная	не состоит
			+

VI. КАТЕГОРИЯ ОХРАНЫ

наличие утвержд. охр. зоны

да	нет
	+

VII. НАЛИЧИЕ ДОКУМЕНТАЦИИ

паспорт	фотоальбом	обмеры	реставрационные материалы
+	+	+	

данные охраны			реставрационные мастерские		музей, архив, ГИИИ
федер.	республикан.	местный	республикан.	местные	ВНИИИ
+	+	+			



Карнова М. Г., искусствовед

Башилова О. Н.



Краткое описание

Двухэтажное с подвалом, кирпичное, оштукатуренное здание П-образной конфигурации в стиле неоклассицизма выстроено в 1910-х гг. для института Материнства и Детства, в восточном конце набережной линии строений Воспитательного дома.

Протяженный основной объем имеет со стороны набережной местиколонный стилизованный ионический портик, фланги акцентированы пилястровыми портиками в арочных нишах. На боковых фасадах в нишах с колонными портиками помещены входы.

Подвал и II этаж сохранили своды Монье. Со двора устроены коридоры. Тонкие перегородки — новые.

Образец общественного здания 1910-х гг. в стиле неоклассицизма, гармонично вписанного в ансамбль Воспитательного дома