

7710960001

МИНИСТЕРСТВО КУЛЬТУРЫ СССР

3.2.438/2-1.32.1
индекс

ПАМЯТНИКИ ИСТОРИИ И КУЛЬТУРЫ СССР (недвижимые)

СОЮЗНАЯ РЕСПУБЛИКА РСФСР

Мин. культуры РСФСР. Глав. управл. по охране и исполъз. пам. истории и культ.
(наименование республиканского органа охраны памятников)

Гос. инспекция по охране памятников архитектуры и градостроит. г.Москвы

ПАСПОРТ

I. НАИМЕНОВАНИЕ ПАМЯТНИКА Усадьба городская, XIX в. /Морозовская богадельня/
Дом главный

II. ТИПОЛОГИЧЕСКАЯ ПРИНАДЛЕЖНОСТЬ

памятник археологии	памятник истории	памятник архитектуры	памятник монумент. иск-ва
		2	

III. ДАТИРОВКА ПАМЯТНИКА (или дата исторического события, с которым связано возникновение памятника — для памятников истории)

I-я четв. XIX в., перестройки 1895, 1912 гг.

IV. АДРЕС (местонахождение) ПАМЯТНИКА Москва, Ждановский р-н,
Шелапутинский пер., 3, стр. 2
(АССР, край, область, район, автономная обл., национальный округ; населенный пункт; пути подъезда)

V. ХАРАКТЕР СОВРЕМЕННОГО ИСПОЛЬЗОВАНИЯ

по первонач. назначению	культурно-просветит.	туристско-экскурсион.	лечебно-оздоровительн.	жилые помещения	хозяйственное	не используется
музей библ. клуб			больн. санат. д/отд.	+	учреждение торгов. промышл. склад	

ПРИЛОЖЕНИЯ:

Фото общего вида — 5
 Фото фрагментов — 1
 Генплан —
 Обмеры: план — 4
 фасад —
 разрез —
 Схематический план
 охранной зоны —
 Вкладыши 1 лист

VI. ИСТОРИЧЕСКИЕ СВЕДЕНИЯ

а)	для памятников археологии	— истории возникновения, кем и когда производились раскопки и раскопки, место хранения коллекций.
	для памятников истории	— история возникновения: краткая характеристика событий и лиц, в связи с которыми объект приобрел значение памятника.
	для памятников архитектуры и монументального искусства	— автор, строитель, заказчик, история создания

Здание построено в 1818–1826 гг. как главный дом небольшой городской усадьбы, принадлежавшей титулярному советнику Беляеву. Автор проекта и строитель – неизвестны.

Территория усадьбы выделена после 1816 г. из обширного владения /объединявшего участки нынешних домов № 1 и № 3/ и сохраняла самостоятельность до 1826 г., когда известный промышленник, родоначальник династии крупнейших текстильных фабрикантов – С.В.Морозов приобрел расположенные по северной стороне Шеланутинского пер. усадьбы для устройства ткацкой фабрики

При этом главный дом усадьбы Беляева сохранил функции жилого здания и в нем размещалась семья самого С.В.Морозова.

Поставленный по красной линии переулочка небольшой двухэтажный прямоугольный дом в целом сохранял первоначальный облик и после того, как Морозовы переехали в отстроенный по соседству большой особняк, а он, подобно флигелю усадьбы, стал использоваться как фабричный корпус. Незначительные переделки коснулись лишь дворового фасада, где появились низкие деревянные пристройки, а с 1888 г. – каменный сход в подвал.

В 1895 г. после вывода фабрики, дом был отдан под Таганское женское городское училище и, в связи с этим, перестроен. При перепланировке интерьера по центральной поперечной оси объема была устроена междуэтажная лестница с парадным выходом на главном фасаде; на противоположном дворовом фасаде появился каменный ризалит для второй – черной – лестницы с выходом во двор.

Фасады дома также получили новый штукатурный декор, зрительно объединивший его с возведенным по соседству зданием Морозовской богадельни /стр. I – рощам им.Н.К.Крунской/.

В 1907 г. у северо-восточного угла здания была сооружена сохранившаяся одноэтажная каменная пристройка, а в 1912 г., когда оно вновь стало жильем, был надстроен третий каменный этаж, а интерьеры получили существующую квартирную планировку. /см. Вкладыш I/

План и объем искажены пристройками к дворовому фасаду и надстройкой третьего этажа. В связи с предполагаемой, но неосуществленной пристройкой к дому в сер. XIX в. заложены окна на торцевом западном фасаде, заложена также часть окон на главном, дворовом и торцевом восточном фасадах; центральное окно нижнего этажа на главном фасаде переделано в дверь. Фасады и интерьеры полностью утратили первоначальное решение I-й пол. XIX в. Белокаменный погреб скрыт под слоем штукатурки. /см. Вкладыш № I/

в) реставрационные работы (общая характеристика, время, автор, место хранения документации)

Реставрационные работы не производились.

VII. ОПИСАНИЕ ПАМЯТНИКА

а)	для памятников археологии	характер культурного слоя, важнейшие находки,
	для памятников истории	--- характеристика памятника, наличие, текст и время установления мемориальной доски,
	для памятников архитектуры	--- основные особенности планировочной, композиционно-пространственной структуры и конструкций: характер декора фасадов и интерьеров; наличие живописи, скульптуры, прикладного искусства; строительный материал, основные габариты,
	для памятников монумент. иск-ва	--- основные особенности композиционного и колористического решения; тексты, материал, техника, размер.

Дом поставлен по северной стороне Шелапутинского пер. и выходит главным фасадом на эту красную линию.

Это — трехэтажное с подвалом под частью помещений здание. Асимметричный по форме план его составляют два вытянутых по продольной оси с запада на восток прямоугольника: передний к улице больший — сохраняет габариты плана амширного особняка I-й четв. XIX в., примыкающий к его северной стороне меньший — включает пристройки кон. XIX — нач. XX вв.

Увеличенная третьим этажом старейшая часть дома и выступающий на дворовом фасаде ризалит имеют равную высоту, покрыты одной скатной вальмовой крышей и воспринимаются как единый самостоятельный объем; замкнутый компактный характер его не разрушают примыкающие северо-восточная низкая одноэтажная пристройка и крытый скот в подвал.

Подвал перекрыт коробовым сводом с расщелубками над пролукками и пещурами. Перекрытия жилых этажей — плоские. Перемычки всех твердых и оконных проемов — плоские, клинчатые. Покрытие стропильное.

Стены и свод подвального помещения сложены из кирпича на известковом растворе и им же оштукатурены в интерьерах и по фасаду. Кровли железные по деревянным стропилам. Лестницы каменные по металлическим косякам. Полы в I-м и 3-м этажах — цоцатые, во 2-м этаже — щитовой паркет. Декор фасадов выполнен в штукатурке, шпатель основного объема здания — белокаменный.

Главный и обращенный к новому зданию богадельни торцевой восточный фасад выделены обильным декором. Их композиция, как и рисунок выполненных в штукатурке деталей /укрупненный ленточный руст, которым обработаны стены на всю высоту здания, широкие междуэтажные тяги, полосы прямоугольных филеюк, профилированные наличники окон и утолщенный мелкопрофилированный венчающий карниз/, характерны для псевдоклассики кон. XIX в.

/см. Вкладыш № I/

б) общая оценка общественной, научно-исторической и художественной значимости памятника.

Рядовой жилой дом XIX в., претерпевший, в связи с изменением функций, неоднократные перестройки.

Масштаб и стилистика фасадов зрительно объединяют его с поставленным в непосредственной близости зданием Морозовской богадельни и способствует, в определенной степени, восприятию их как единого архитектурного комплекса.

VIII. ОСНОВНАЯ БИБЛИОГРАФИЯ, АРХИВНЫЕ ИСТОЧНИКИ, ИКОНОГРАФИЧЕСКИЙ МАТЕРИАЛ.

Гинта, Рогожская часть, I43-I44, I45

IX. ТЕХНИЧЕСКОЕ СОСТОЯНИЕ

характеристика общего состояния:
для памятников археологии

культурного слоя
важнейших находок

для памятников архитек-
туры и истории

конструкций
стен
покрытий
потолков
пола
декора фасадов
интерьеров

в интерьере:

живописи
скульптуры
прикл. иск-ва

для памятников монументального искусства

цоколя
постаментов
скульптуры
грунта
красочного слоя

хорошее	среднее	плохое	аварийное
+			
+			
+			
	+		
	+		
		+	
		+	

X. СИСТЕМА ОХРАНЫ

а) категория охраны

союзная	республ.	местная	не состоит
	+		

б) дата и № документа о принятии под охрану Решение Сов. Министров РСФСР № 624

от 4/ХП 1974 г.

в) границы охранной зоны и зоны регулирования застройки (краткое описание со ссылкой на утверждающий документ)

Проект охранных зон памятников архитектуры по ул. Коммунистической и Ульяновской разработан мастерской № 7 института "Моспроект-8" в 1968 г. Проект находится на стадии корректировки.

г) балансовая принадлежность и конкретное использование На балансе ЖЭК № _____ Млановского р-на
коммунальные квартиры.

д) дата и № охранного документа № 438 от 24.УІ.1981г.

Дата составления паспорта

Составитель ст. арх. В. Хаславская
(ф. и. о., должность или профессия)

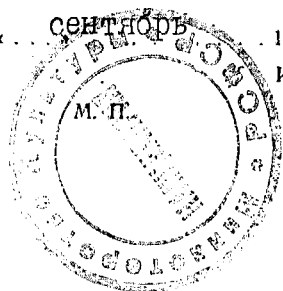
сентябрь 1978 г.

(ф. и. о., должность или профессия)

В. Хаславская
(подпись)

Инспектор по охране памятников _____

(подпись)



Москва, Млановский р-н,
Шеланутинский пер., 3, стр.2
Усадьба городская, XIX в. /Морозовская
богадельня/. Дом главный, I-я четв.XIX в.

§ УI-а /продолжение/

С 1917 по 1930 -е гг. в здании размещалась школа, в последние десятилетия - жилье.

§ УI-б /продолжение/

Штукатурный декор фасадов кон.XIX - нач.XX вв. имеет утраты и повреждения, на уровне I-го этажа он сбит полностью. Подвал залит водой

§ УII-а /продолжение/

Вместе с тем, в трехчастном делении главного фасада, центр которого выделен слабо выступающей раскреповкой, прослеживается его первоначальная архитектурная композиция I-й четв.XIX в.

Дворовый и торцевой западный фасады решены гораздо скромнее: плоскости их стен гладко оштукатурены, декор ограничен междуэтажными венчающим карнизами, и профилированными наличниками окон, не имеющими, в отличие от передних фасадов, замковых камней. Фасады окрашены в светло-палевый цвет.

Объемно-планировочная композиция интерьеров относится к кон.XIX - нач.XX вв.

По центральной поперечной оси объема расположены две лестницы с двумя выходами: парадным - на главном фасаде, и черным - на дворе. Планировка всех жилых этажей сходна. На каждом этаже расположен по две квартиры с выходами на главную и черную лестницы.

В жилых помещениях сохранились тянутые карнизы и биленчатые двери, относящиеся ко времени последней перестройки здания в 1912 г.







1.





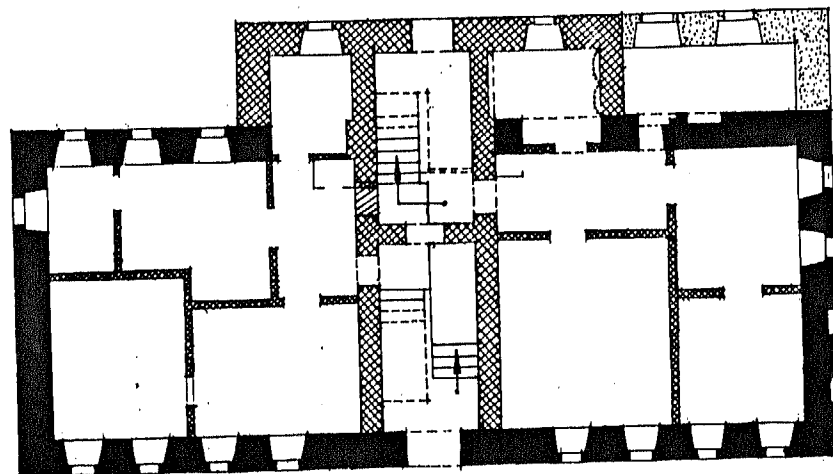


МОСКВА

ЖДАНОВСКИЙ Р-Н

УСАДЬБА ГОРОДСКАЯ С.В. МОРОЗОВА XIX в.
ДОМ ГЛАВНЫЙ, 1-я ЧЕТВ. XIX в., КОН. XIX в. - НАЧ. XX в.
/ШЕЛАПУТИНСКИЙ ПЕРЕУЛОК, Д.З, СТР. 2/

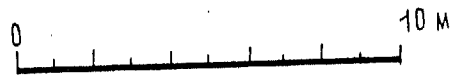
1 ЭТАЖ



1-я ЧЕТВ. XIX в.

18-90-е гг.

1912 г.



3

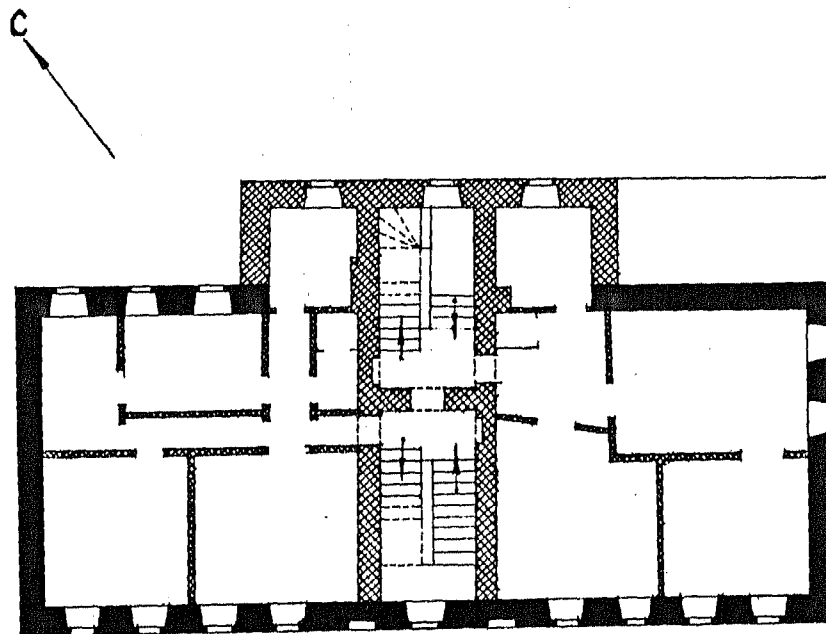
МОСПРОЕКТ-2
МАСТЕРСКАЯ-13
СИМАКОВА Н.Б.
1982 г.

МОСКВА

ЖДАНОВСКИЙ Р-Н

УСАДЬБА ГОРОДСКАЯ С.В. МОРОЗОВА XIX в.
ДОМ ГЛАВНЫЙ, 1-я ЧЕТВ. XIX в., КОН. XIX в. - НАЧ. XX в.
/ШЕЛАПУТИНСКИЙ ПЕРЕУЛОК, Д.3, СТ.2/

2 ЭТАЖ



■ 1-я ЧЕТВ. XIX в.

▨ 1890-е гг.

0 10 м

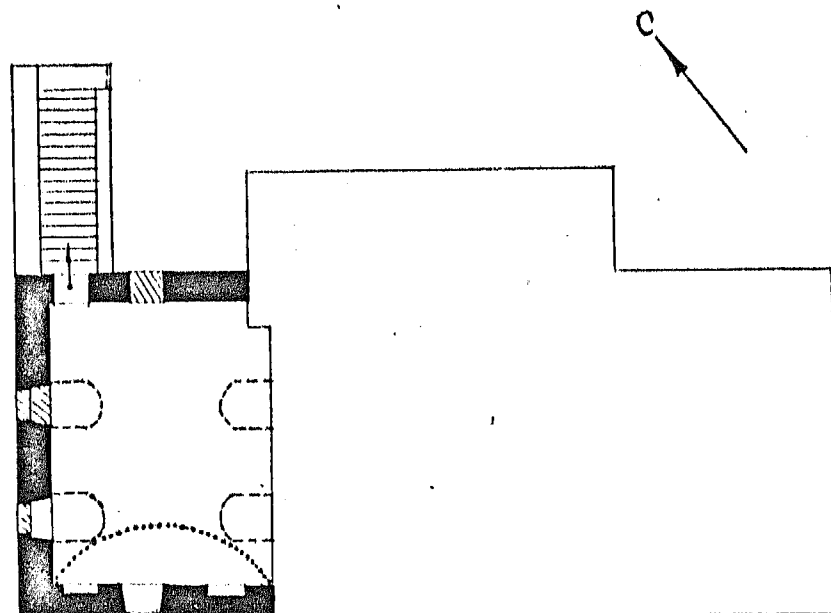
МОСПРОЕКТ-2
МАСТЕРСКАЯ-13
СИМАНОВА И.Б.
1982 г.

МОСКВА

ЖДАНОВСКИЙ Р-Н

УСАДЬБА ГОРОДСКАЯ С.В. МОРОЗОВА XIX в.
ДОМ ГЛАВНЫЙ, 1-Я ЧЕТВ. XIX в., КОН. XIX в. - НАЧ. XX в.
/ШЕЛАПУТИНСКИЙ ПЕРЕУЛОК Д.3 СТ.2/

ПОДВАЛ



■ 1-я четв. XIX в.

0 10 м

1

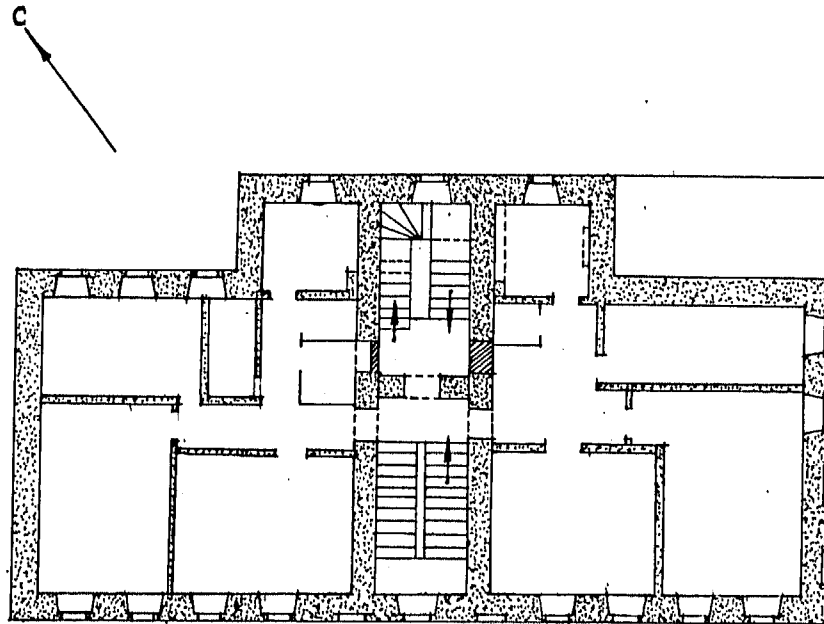
МОСПРОЕКТ-2
МАСТЕРСКАЯ-13
СИМАКОВА Ч.Б.
1982 г.


МОСКВА

ЖДАНОВСКИЙ Р-Н

УСАДЬБА ГОРОДСКАЯ С.В. МОРОЗОВА XIX в.
ДОМ ГЛАВНЫЙ, 1-Я ЧЕТВ. XIX в., КОН. XIX в. - НАЧ. XX в.
/ШЕЛАПУТИНСКИЙ ПЕРЕУЛОК, Д.3, СТ.2/

3 ЭТАЖ



 НАЧ. XX в., 1912 г.



3

МОСПРОЕКТ-2
МАСТЕРСКАЯ - 13
СИМАКОВА Н.Б.
1982 г.

МИНИСТЕРСТВО КУЛЬТУРЫ СССР, О. ПАМЯТНИКИ ИСТОРИИ И КУЛЬТУРЫ СССР (недвижимые) Б.2.438/2-1.32.1
 СОЮЗНАЯ РЕСПУБЛИКА РСФСР Мин. культ. Гл. упр. по охране пам. истории и культ.

Адрес Москва, Ждановский район, пер. Челомухинский пер., д. 12, стр. 2
 (СССР, край, область; район, автономная обл.; национальный округ; населенный пункт)

УЧЕТНАЯ КАРТОЧКА

I. НАИМЕНОВАНИЕ ПАМЯТНИКА Усадьба городская ДКХв. Морозовская богадельня / Дом

II. ТИПОЛОГИЧЕСКАЯ ПРИНАДЛЕЖНОСТЬ

памятник археологии	памятник истории	памятник архитектуры	памятник монумент. ис-ва
---------------------	------------------	----------------------	--------------------------

III. ДАТИРОВКА ПАМЯТНИКА 1-й четв. XIX в., 1895 г., 1912 г.

IV. ХАРАКТЕР СОВРЕМЕННОГО ИСПОЛЬЗОВАНИЯ

на первоначальное назначение	культурно-просветительное	туристско-экскурсионное	лечебно-оздоровительный	жилищные помещения	хозяйственное	не используется
				+		

предлож. по исполь.

V. ХАРАКТЕРИСТИКА ТЕХНИЧЕСКОГО СОСТОЯНИЯ

хорошее	среднее	плохое	аварийное
	+		

VI. КАТЕГОРИЯ ОХРАНЫ

союзная	республ.	местная	не состоит
	+		

наличие утвержденной охранной зоны

да	нет
	+

VII. НАЛИЧИЕ ДОКУМЕНТАЦИИ

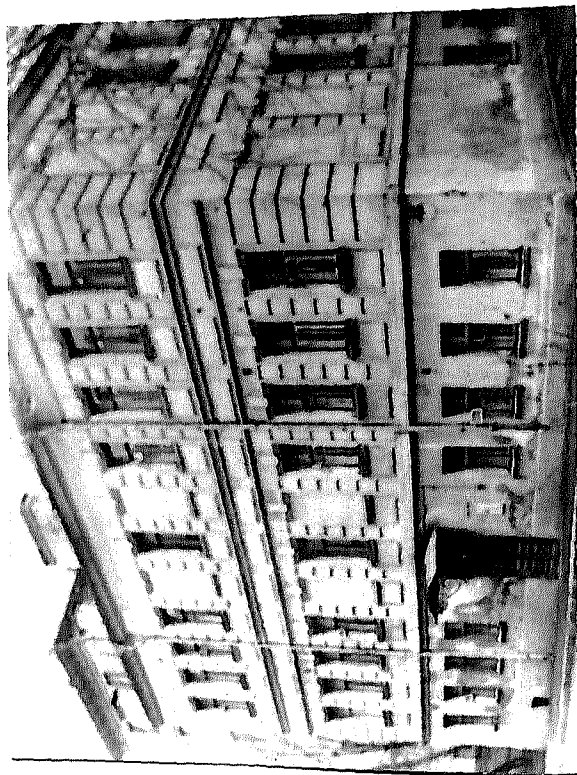
паспорт	фотографии	чертежи	реставрационные материалы
+	+	+	

органы охраны			реставрационные мастерские		музей, архив, + в инв. искусствовед.
союзный	республикан.	местный	республикан.	местные	
	+	+		+	



Составитель ст. пр. В. Хаславская
 (Ф. И. О. должность и наименование организации)

Инспектор по охране памятников (Ф. И. О. подпись)



ТОЧКА (оборотная сторона)

Построен как главный дом небольшого городского владения. С 1826 г. принадлежал крупному фабриканту С.В. Морозову. В период с нач. 1850-х гг. по 1880-е гг. использовался как фабричный корпус, с кон. 1880-х гг. в нем разместилось Татанское женское городское училище. В 1895 г. перестроен под жильё; 3-й этаж построен в 1912 г.

Это - каменное трёхэтажное с подвалом здание, поставленное по красной линии переулка. Несимметричный план и облик - результат перестройки 2-й пол. XIX в.

Подвал перекрыт коробовым сводом с распалубками. Перекрытия всех пяти этажей - плоские деревянные по балкам. Черепица проёмов кланчатая. Крыша скатная. Кровля железная по деревянным стропилам. Лестницы каменные по металлическим носоурам. Девор басафов - фигурная.

Выделенные обильным декором главными и торцевыми фасадами характерны для неоклассики кон. XIX в.

Планировка и оформление интерьеров относится к кон. XIX - нач. XX вв. Почтовый лестницы: парадная с выходом в переулок, чёрная - с выходом во двор. На лестничную клетку выходят по две квартиры, согласно планировке во всех этажах. Образец рядового жилого дома XIX в.

ной поперечной оси здания расположены чёрная - с выходом во двор. На лестничную клетку выходят по две квартиры, согласно планировке во всех этажах. Образец рядового жилого дома XIX в.