



ПРАВИТЕЛЬСТВО МОСКВЫ
ДЕПАРТАМЕНТ КУЛЬТУРНОГО НАСЛЕДИЯ ГОРОДА МОСКВЫ

П Р И К А З

05 октября 2018 г.

778

№

О включении выявленного объекта культурного наследия "Жилой дом, 1810 г., 1860-е гг.", расположенного по адресу: г. Москва, Трубная ул., 27, стр. 1, в единый государственный реестр объектов культурного наследия (памятников истории и культуры) народов Российской Федерации в качестве объекта культурного наследия регионального значения (памятника), об утверждении границ его территории и предмета охраны

В соответствии со статьями 3.1 и 18 Федерального закона от 25 июня 2002 г. № 73-ФЗ "Об объектах культурного наследия (памятниках истории и культуры) народов Российской Федерации", постановлением Правительства Москвы от 27 октября 2015 г. № 700-ПП "Об утверждении Положения о включении выявленного объекта культурного наследия в единый государственный реестр объектов культурного наследия (памятников истории и культуры) народов Российской Федерации в качестве объекта культурного наследия регионального значения или объекта культурного наследия местного (муниципального) значения", с учетом протокола заседания секции № 2 "Государственный учет объектов культурного наследия города Москвы" Научно-методического совета при Департаменте культурного наследия города Москвы от 27 сентября 2018 г. № 70 **приказываю:**

1. Согласиться с заключением (актом) государственной историко-культурной экспертизы от 14 сентября 2018 г., выполненным аттестованным экспертом по проведению государственной историко-культурной экспертизы Е.С.Башировой (приказ Министерства культуры Российской Федерации от 20 января 2016 г. № 212), содержащим вывод об обоснованности включения выявленного объекта культурного наследия "Жилой дом, 1810 г., 1860-е гг.", расположенного по адресу: г. Москва, Трубная ул., 27, стр. 1, в единый государственный реестр объектов культурного наследия (памятников истории и культуры) народов Российской Федерации в качестве объекта культурного наследия регионального значения (памятника).

2. Включить выявленный объект культурного наследия "Жилой дом, 1810 г., 1860-е гг.", расположенный по адресу: г. Москва, Трубная ул., 27, стр. 1,

в единый государственный реестр объектов культурного наследия (памятников истории и культуры) народов Российской Федерации в качестве объекта культурного наследия регионального значения (памятника) с наименованием "Жилой дом, 1810 г., 1860-е гг."

3. Утвердить границы территории объекта культурного наследия регионального значения (памятника) "Жилой дом, 1810 г., 1860-е гг.", расположенного по адресу: г. Москва, Трубная ул., 27, стр. 1, согласно приложению 1 к настоящему приказу.

4. Утвердить режим использования территории объекта культурного наследия регионального значения (памятника) "Жилой дом, 1810 г., 1860-е гг.", расположенного по адресу: г. Москва, Трубная ул., 27, стр. 1, согласно приложению 2 к настоящему приказу.

5. Утвердить предмет охраны объекта культурного наследия регионального значения (памятника) "Жилой дом, 1810 г., 1860-е гг.", расположенного по адресу: г. Москва, Трубная ул., 27, стр. 1, согласно приложению 3 к настоящему приказу.

6. Исключить выявленный объект культурного наследия "Жилой дом, 1810 г., 1860-е гг." из перечня выявленных объектов культурного наследия города Москвы.

7. Признать утратившими силу пункты 2 и 3 приказа Департамента культурного наследия города Москвы от 6 октября 2017 г. № 729 "О включении объекта, обладающего признаками объекта культурного наследия, расположенного по адресу: г. Москва, Трубная ул., 27, стр. 1, в перечень выявленных объектов культурного наследия города Москвы и об утверждении границ его территории".

8. Контроль за выполнением настоящего приказа возложить на заместителя руководителя Департамента культурного наследия города Москвы – главного археолога города Москвы Л.В.Кондрашева.

Руководитель

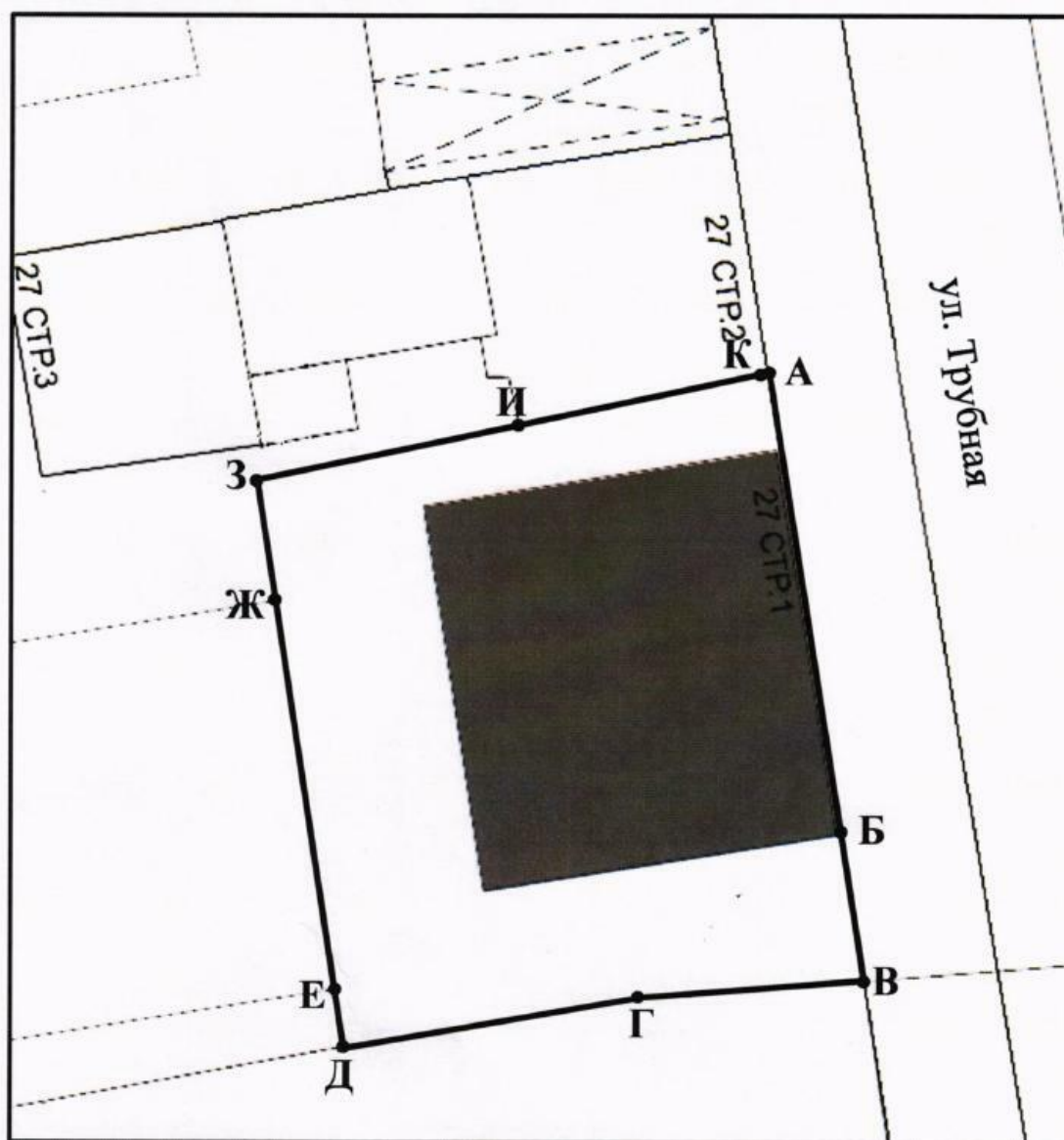


А.А.Емельянов

Приложение 1
к приказу Департамента
культурного наследия города Москвы
от "05" октября 2018 г. № 778

**Границы территории
объекта культурного наследия регионального значения (памятника)
"Жилой дом, 1810 г., 1860-е гг.", расположенного по адресу: г. Москва,
Трубная ул., д. 27, стр. 1**

**1. Графическое описание местоположения границ территории объекта
культурного наследия**



Условные обозначения:

— - границы территории объекта культурного наследия;

- **А** - характерные (поворотные) точки границ территории объекта культурного наследия;
- - объект культурного наследия.

2. Перечень координат характерных (поворотных) точек границ территории объекта культурного наследия

Обозначение характерной (поворотной) точки	Координаты характерных (поворотных) точек в местной системе координат (МСК)	
	Х	У
А	7953,26	11688,56
Б	7956,20	11670,56
В	7957,02	11665,05
Г	7948,08	11664,35
Д	7936,83	11662,45
Е	7936,48	11664,72
Ж	7934,11	11679,73
З	7933,37	11684,38
И	7943,62	11686,53
К	7953,10	11688,53
А	7953,26	11688,56

**Режим использования территории
объекта культурного наследия регионального значения (памятника)
"Жилой дом, 1810 г., 1860-е гг.", расположенного по адресу:
г. Москва, Трубная ул., 27, стр. 1**

На территории объекта культурного наследия регионального значения (памятника):

1. Разрешается:

1.1. Проведение работ по сохранению объекта культурного наследия или его отдельных элементов, сохранению историко-градостроительной или природной среды объекта культурного наследия, в том числе устройство современных сходов и ступеней, пандусов, подпорных стенок откосов и ограждений.

1.2. Проведение изыскательских, проектных, земляных, хозяйственных и иных работ, осуществление которых не может ухудшить состояние объекта культурного наследия, нарушить его целостность и сохранность.

1.3. Озеленение и благоустройство территории.

1.4. Прокладка и реконструкция (ремонт, капитальный ремонт) дорог и элементов их обустройства, а также инженерных коммуникаций и сооружений, не нарушающие целостность объекта культурного наследия и не создающие угрозы его повреждения, разрушения или уничтожения, угрозы пожара.

1.5. Проведение археологических полевых работ.

1.6. Освоение подземного пространства в соответствии с проектом приспособления объекта культурного наследия к современному использованию при условии отсутствия негативного влияния на сохранность данного объекта культурного наследия в его исторической среде.

1.7. Ведение хозяйственной деятельности, не противоречащей требованиям обеспечения сохранности объекта культурного наследия и позволяющей обеспечить функционирование объекта культурного наследия в современных условиях.

2. Обеспечивается:

2.1. Запрет или ограничение движения транспортных средств в случае, если движение транспортных средств создает угрозу нарушения целостности и сохранности объекта культурного наследия.

2.2. Доступность объекта культурного наследия в целях

его экспонирования, сохранения его традиционного визуального восприятия с основных видовых точек и смотровых площадок.

2.3. Реализация мер пожарной безопасности.

2.4. Реализация мер экологической безопасности.

2.5. Защита объекта культурного наследия от динамических воздействий.

3. Запрещается:

3.1. Проведение строительных работ, за исключением работ по сохранению объекта культурного наследия или его отдельных элементов, сохранению историко-градостроительной или природной среды объекта культурного наследия.

3.2. Увеличение объемно-пространственных характеристик, существующих на территории объекта культурного наследия объектов капитального строительства.

3.3. Искажение традиционных характеристик эволюционно сложившейся композиции застройки исторического владения.

3.4. Искажение характеристик природного ландшафта, композиционно связанного с объектом культурного наследия.

Предмет охраны
объекта культурного наследия регионального значения (памятника)
"Жилой дом, 1810 г., 1860-е гг.", расположенного по адресу:
г. Москва, Трубная ул., 27, стр. 1

Предметом охраны объекта культурного наследия являются:

местоположение и градостроительные характеристики здания XIX века, участвующего в формировании фронта застройки Трубной улицы, его роль в композиционно-планировочной структуре квартала (согласно схеме предмета охраны);

объемно-пространственная композиция двухэтажного здания 1810 года, 1860-х годов с белокаменным цоколем, каменным первым и деревянным вторым этажами, включая высотные отметки по венчающему карнизу (согласно схеме предмета охраны);

крыша 1860-х годов, ее конструкция, конфигурация, материал и характер кровельного покрытия, включая чердачное окно и печную трубу, высотные отметки по конькам;

композиционное решение и архитектурно-художественное оформление фасадов здания 1810 года, 1860-х годов, включая местоположение, размер, форму и оформление оконных и дверных проемов, пилястры, междуэтажный и венчающий карнизы (согласно схеме предмета охраны);

материал и характер отделки фасадных поверхностей XIX века (обшивка тесом, гладкая штукатурка по кирпичной кладке);

колористическое решение фасадов XIX века;

пространственно-планировочная структура интерьеров здания в пределах капитальных стен, перегородок и перекрытий XIX века (согласно схеме предмета охраны);

капитальные стены и перекрытия XIX века, их конструкция и материал (согласно схеме предмета охраны);

лестницы 1860-х годов, их местоположение, конструкция, материал и декоративное оформление (согласно схеме предмета охраны);

характер оформления, материал и колористическое решение столярных заполнений оконных и дверных проемов 1860-х годов.

Изменение предмета охраны может быть осуществлено в порядке и случаях, предусмотренных законодательством в области охраны объектов культурного наследия.

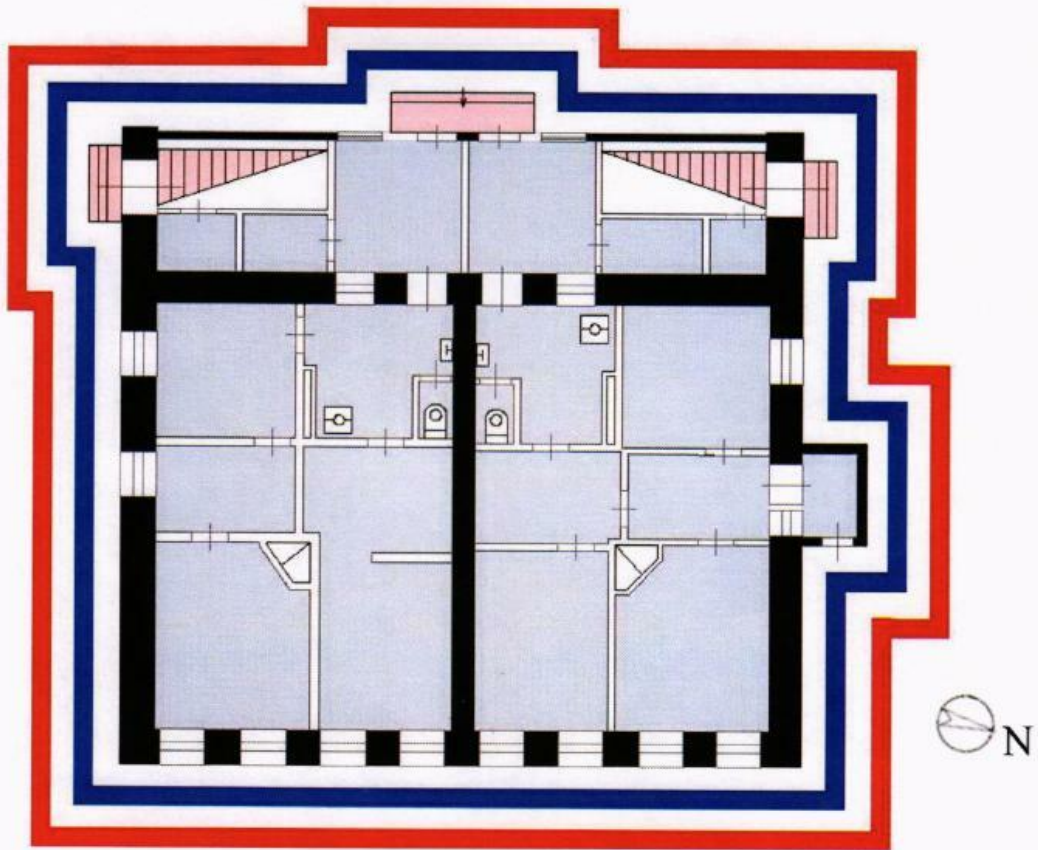
Приложение
к предмету охраны объекта культурного
наследия регионального значения
(памятника) " Жилой дом, 1810 г.,
1860-е гг.", расположенного по адресу:
Трубная ул., д. 27, стр. 1

Схема предмета охраны объекта культурного наследия регионального значения (памятника) "Жилой дом, 1810 г., 1860-е гг.", расположенного по адресу: г. Москва, Трубная ул., д. 27, стр. 1

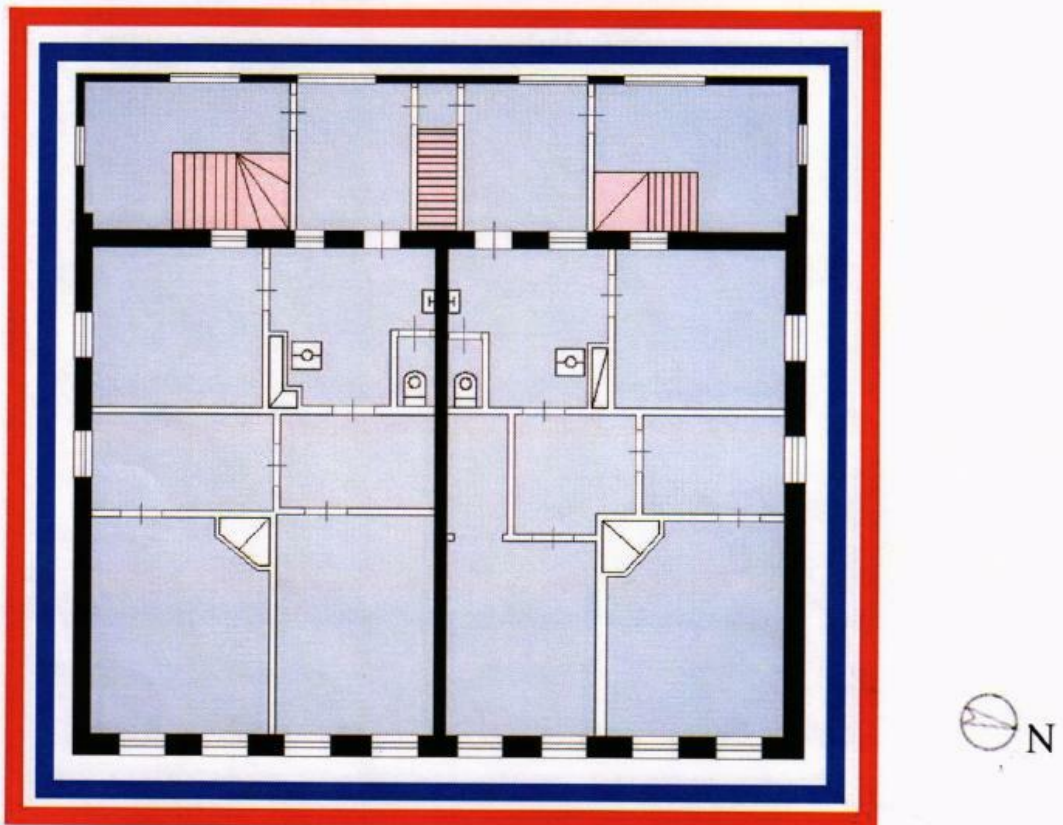
1. Местоположение и градостроительные характеристики здания



2. Первый этаж



2. Второй этаж



Условные обозначения:

- объект культурного наследия регионального значения (памятник)
" Жилой дом, 1810 г., 1860-е гг.";



- объемно-пространственная композиция здания 1810 г., 1860-х гг.;



- композиционное решение и архитектурно-художественное
оформление фасадов здания 1810 г., 1860-х гг.;



- пространственно-планировочная структура интерьеров здания
XIX в.;



- капитальные стены и перекрытия XIX в.;



- местоположение лестниц 1860-х гг.
