

УТВЕРЖДЕНО

Приказом Министра культуры  
СССР № 153 от 27. III. 1972 г.

3.4.      -I.39.5.  
индекс

МИНИСТЕРСТВО КУЛЬТУРЫ СССР

Памятники истории и культуры СССР (недвижимые)

СОЮЗНАЯ РЕСПУБЛИКА Р.С.Ф.С.Р.

Министерство культуры, Госинспекция по охране памятников истории и культуры.  
(Наименование республиканского органа охраны памятников)

П А С П О Р Т

I. Наименование памятника Церковь. /не достроена /

II. Типологическая принадлежность

Памятник археологии	Памятник истории	Памятник архитектуры	Памятник монум. иск-ва
		4	

III. Датировка памятника (или дата исторического события, с которым связано возникновение памятника—для памятников истории)

после 1907г.

IV. Адрес (местонахождение) памятника с. Криво

(АССР, край, область, район)

Белинского р-на Пензенской обл.

автономная обл., национальный округ, населенный пункт, пути подъезда

V. Характер современного использования

По первонач. назначению	Култ. просв.	Турист. экскурс.	Лечебн. оздоровит.	Жилые помещ.	Хозяйств.	Неиспользуется
	Музей, библ., клуб		Больн., санат., дотл.		Учрежд. торг. пром. склад. +	

ПРИЛОЖЕНИЯ: Фото общего вида — 4

Фото фрагментов — \_\_\_\_\_

Генплан — I

Обмеры: план — I

          фасад — \_\_\_\_\_

          разрез — \_\_\_\_\_

Схематический план охранной зоны — \_\_\_\_\_

## VI. Исторические сведения

а) для памятников археологии

— история возникновения, кем и когда производились разведки и расписки, место хранения коллекций.

для памятников истории

— история возникновения: краткая характеристика событий и лиц, в связи с которыми объект приобрел значение памятника.

для памятников архитектуры и монументального искусства

— автор, строитель, заказчик, история создания

Архитектор, строитель и заказчик не известны.

Церковь, по свидетельству населения, не достроена и не освещена.

В литературе за 1907г. упоминается только деревянная Никольская церковь, построенная в 1867г. /1/,/2/. С.Крюково было волостным центром и одним из крупнейших сел Чембарского уезда./3/,/4/,/5/.

б) перестройки и утраты, изменившие первоначальный облик памятника

Стены здания не доведены до карниза. Стропильное перекрытие и шиферная крыша— современные. Существующий, по словам населения, "подвал с деревянным перекрытием" остался не обследованным из-за отсутствия доступа к нему.

в) реставрационные работы (общая характеристика, время, автор, место хранения документации)

не проводились

## VII. Описание памятника

- |  |  |
|--|--|
| а) для памятников археологии             | — характер культурного слоя, важнейшие находки   |
| для памятников истории                   | — характеристика памятника, наличие; текст и время установления мемориальной доски.  |
| для памятников архитектуры               | — основные особенности планировочной, композиционно-пространственной структуры и конструкций; характер декора фасадов и интерьеров; наличие живописи, скульптуры, прикладного искусства; строительный материал, основные габариты. |
| Для памятников монументального искусства | — основные особенности композиционного и колористического решения; тексты, материалы, техника, размер.   |

Здание кирпичное, неоштукатуренное стоит на окраине с. Криково, на плоском рельефе.

В плане церковь должна была быть традиционно трехчастной, с квадратной в первом ярусе колокольной, с двумя боковыми помещениями, обширной трапезной и сложной в плане храмовой частью, соединенной через широкий проем с алтарем, равным по ширине приделам/?/ храма, /судя по остаткам стен алтаря/.

Архитектурный декор церкви выполнен в псевдо-русском стиле. Это широкие пилястры с прямоугольными нишами. полуколонны, обрамляющие прямоугольные /?/ окна и завершенные коробовыми капителями.

Внутренние стены, полы, потолки отсутствуют. Столярные изделия современные

Максим. габариты: /35,70x24,11/м.  
Размеры кирпичей: /26 x 13 x 7/ см, /26,5 x 13 x 6/ см. значимости

Памятник представляет интерес, как пример церкви нач. XX в в псевдо-русском стиле.

## VIII. Основная библиография, архивные источники, иконографический материал.

- /1/- Попов А. "Церкви, причты и приходы Пензенской епархии". Пенза, 1896 г., стр. 224.
- /2/- "Пензенская епархия. Историко-статистическое описание". Пенза, 1907 г., стр. 282.
- /3/- "Поволостные и алфавитные списки населенных мест Пензенской губернии". Пенза, 1914 г., стр. 25.
- /4/- "Россия. Полное географическое описание нашего отечества". Под ред. Семенова В.П. СПб., 1902 г., стр. 500.
- /5/- "Справочная книга Пензенской Губ. на 1901 г." Пенза, 1901 г. стр. 70.

IX. Техническое состояние

Характеристика общего состояния:

		Хорошее	Среднее	Плохое	Аварийное
Для памятников археологии	культурного слоя важнейших находок				
для памятников архитектуры	конструкций стен	+			
	покрытий		-		
	потолков		-		
	пола		-		
	декора фасадов			+	
в интерьере:	интерьеров			-	
	живописи			-	
	скульптуры				
для памятников монументального искусства	прикл. иск-ва				
	цоколя				
	постаментов				
	скульптуры				
	грунта				
	красочного слоя				

X. Система охраны

а) категория охраны

Союзная	Республикан.	Местная	Не состоит
---------	--------------	---------	------------

б) дата и № документа о принятии под охрану \_\_\_\_\_

+

в) границы охранной зоны и зоны регулирования застройки (краткое описание со ссылкой на утверждающий документ).

не установлены

г) балансовая принадлежность и конкретное использование \_\_\_\_\_

склад с. Крюково

д) дата и № охранного документа \_\_\_\_\_

Дата составления документа

Составитель арх-ор Федотова М.И.

(Ф. И. О., должность или профессия)

« 25 » апреля 197 9 г.

Инспектор по охране памятников

*(подпись)*

(подпись)

М. П.

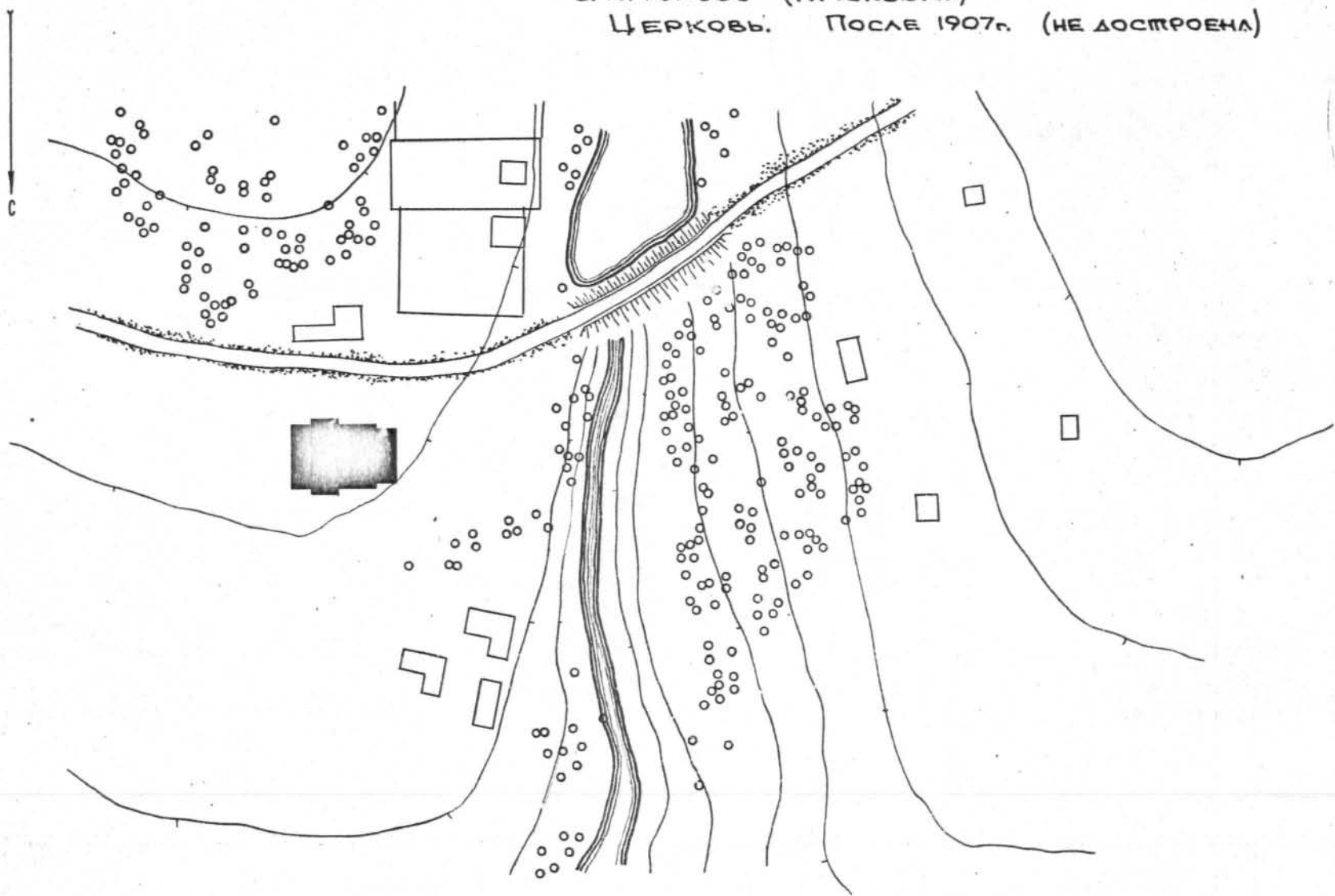


\*D000016042\*

ПЕНЗЕНСКАЯ ОБЛ  
БЕЛИНСКИЙ Р-ОН.

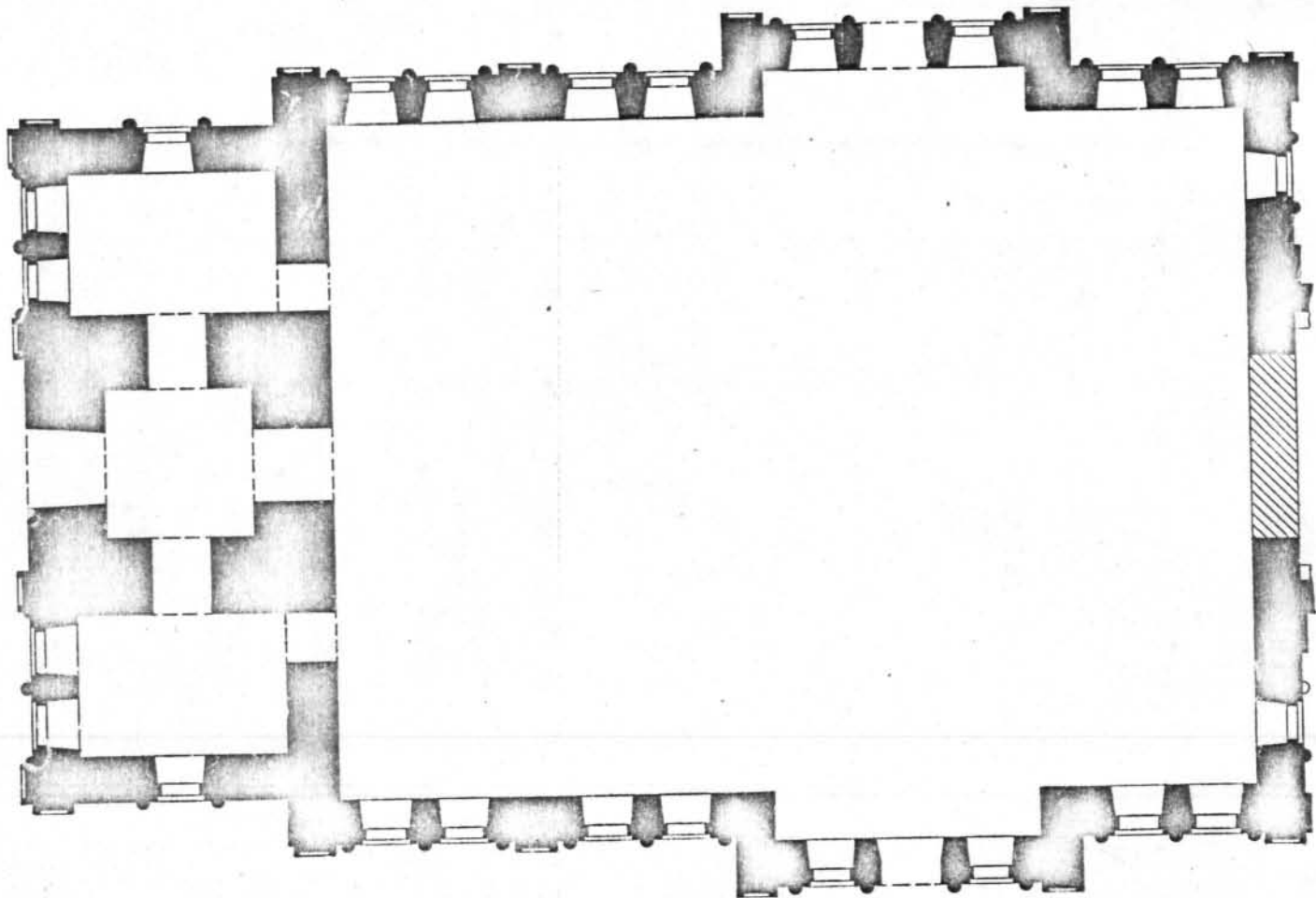
с. КРЮКОВО (КРЮКОВКА)

ЦЕРКОВЬ. ПОСЛЕ 1907г. (НЕ ДОСТРОЕНА)



0 100М

ПЕНЗЕНСКАЯ ОБЛ.  
БЕЛИНСКИЙ Р-ОН.  
с. КРЮКОВОС (КРЮКОВКА)  
ЦЕРКОВЬ. ПОСЛЕ 1907г. (НЕ ДОСТРОЕНА)



0 10м



Теперь мне отсюда  
Башкирские районы  
с. Крюково. Камешане  
уезды Никольские (?), не достроена (?)  
Посел. 1907г.  
Вид с юго-востока





† еще одна часть

Башкирский район

с. Кривошево Камешная

церковь Никольская (?), не достроена (?)

После 1907г

Вид с северо-запада



Пещерные впасть  
Башмисит ретен  
с. Курюково, Каменная  
церковь Никольская (?), не достроена (?)  
После 1807г  
Расаг Западн



Титулярная область  
Башкирские районы  
с. Крюково, Каменица

Черновы Нижегородские (?)  
Фондаторские (?) Поене 1307 г.  
Пасаг Восточный

3.4.

-I.39.5.

МИНИСТЕРСТВО КУЛЬТУРЫ СССР ● ПАМЯТНИКИ ИСТОРИИ И КУЛЬТУРЫ СССР (недвижимые).....  
 СОЮЗНАЯ РЕСПУБЛИКА РСФСР. Госинспекция по охране памятников истории и культуры (индекс)  
 (наименование республиканского органа охраны)  
 Адрес с. Крюково Белинского р-на Пензенской обл.  
 (АССР; край, область; район, автономная обл.; национальный округ, населенный пункт)

## УЧЕТНАЯ КАРТОЧКА

I. НАИМЕНОВАНИЕ ПАМЯТНИКА

Церковь /не достроена/II. ТИПОЛОГИЧЕСКАЯ  
ПРИНАДЛЕЖНОСТЬ

памятник археологии	памятник истории	памятник архитектуры	памятник монумент, ис-ва
		4	

III. ДАТИРОВКА ПАМЯТНИКА

после 1907г.IV. ХАРАКТЕР  
СОВРЕМЕННОГО  
ИСПОЛЬЗОВАНИЯ

по перво-начальному помещению	культурно-просветительное	туристско-экскурсионное	лечебно-оздоровительное	жилые помещения	хозяйственное	не используется
					+	

предлож. по использ.

V. ХАРАКТЕРИСТИКА  
ТЕХНИЧЕСКОГО СОСТОЯНИЯ

хорошее	среднее	плохое	закрытое
			+
союзная	республ.	местная	не состоит
			+

VI. КАТЕГОРИЯ ОХРАНЫ

наличие утвержденной охранной зоны

VII. НАЛИЧИЕ ДОКУМЕНТАЦИИ

да		нет	
			+
паспорт	фотографии	обмеры	реставрационные материалы
+	4	+	
органы охраны		реставрационные мастерские	
союзный	республикан.	местный	музей архив НИИ
	+	+	+

место хранения документов

Дата составления карточки  
25 апреля 1979г.

М. П.

арх. Федотова

Составитель

(Ф., и., о., должность или профессия подпись)

Инспектор по охране памятников

(Ф., и., о., подпись)

## УЧЕТНАЯ КАРТОЧКА (оборотная сторона)

Фото или схематический план



### Краткое описание

Здание кирпичное с лицевой кладкой, недостроенное, покрытое шиферной крышей по стропилам.

В плане трехчастная: квадратная в первом ярусе колокольня с двумя боковыми притворами, трапезная, обширный храм с неначатыми внутренними стенами /или колоннами/, соединенный через один широкий проем с алтарем /не сохранился/.

Декор: широкие пилястры с прямоугольными нишами, полуколонны по бокам незавершенных оконных проемов с кубоватыми капителями.

Полы и потолки отсутствуют. Столярные изделия современные.

Размеры кирпичей: /26x13x7/см

/26,5x13x6/см.

Максим.габариты: /35,7 x 21,11/м.

Памятник представляет интерес как пример русской культовой архитектуры нач.ХХв. в "псевдо-русском" стиле