

6300244005

МИНИСТЕРСТВО КУЛЬТУРЫ СССР

3.2. " " 1.26. индекс

ПАМЯТНИКИ ИСТОРИИ И КУЛЬТУРЫ СССР

(недвижимые)

союзная республика Российская ФедерацияДЕПАРТАМЕНТ КУЛЬТУРНОГО НАСЛЕДИЯ

(наименование республиканского органа охраны памятников)

ПАСПОРТ

I. НАИМЕНОВАНИЕ ПАМЯТНИКА

Усадьба Бахаревых. ТипографияII. ТОПОГРАФИЧЕСКАЯ
ПРИНАДЛЕЖНОСТЬ

памятник археологии	памятник истории	памятник архитектуры	памятник монумент. ис-л
		2	

III. ДАТИРОВКА ПАМЯТНИКА (или дата исторического события, с которым связано возникновение памятника - для памятников истории))

1900 г.

IV. АДРЕС (местонахождение) ПАМЯТНИКА

г. Самара, ул. Куйбышева, 71 (лит.В В1)

(АССР, край, область, район, автономная обл,

национальный округ, населенный пункт, пути подъезда)

IV. ХАРАКТЕР
СОВРЕМЕННОГО
ИСПОЛЬЗОВАНИЯ

по перво- начальному назнач.	культур. просвети- тельное. клуб музей библ.	туристско- экскур- сионное	лечебно- оздорови- тельное больн. санат. л/отд.	жилое помещен	хозяйст- венное торгов. промышл. склад	не исполь- зуется

+ торг.

ПРИЛОЖЕНИЯ:

Фото общего вида - 3

Фото фрагментов -

Генплан -

Обмеры: план - 4

фасад -

разрез -

схематический план -

охранной зоны -

VI. ИСТОРИЧЕСКИЕ СВЕДЕНИЯ

для памятников археологии	- история возникновения, кем и когда проводились разведки и раскопки, место хранения коллекции.
для памятников истории	- история возникновения: краткая характеристика событий и лиц, в связи с которым объект приобрел значение памятника.
для памятников архитектуры и монументального иск-ва	- автор, строитель, заказчик, история создания.

К 1903 году по улице располагался 3-х этажный дом, каменный, крытый железом, на 214 сажнях. Имелась одна квартира, два торговых помещения, типография.

б) перестройка и утраты, изменившие первоначальный облик памятника

Была произведена перепланировка внутренних помещений зданий под коммунальные квартиры и магазины на первых этажах. Изменены интерьеры.

в) реставрационные работы (общая характеристика, время, автор, место хранение документации)

Не проводились.

VII. ОПИСАНИЕ ПАМЯТНИКА

а)	для памятников археологии	- характер культурного слоя, важнейшие находки.
	для памятников истории	- характеристика памятника, наличие, текст и время установления мемориальной доски.
	для памятников архитектуры	- основные особенности планировочной, композиционно-пространственной структуры и конструкций; характер декора фасадов и интерьеров; наличие живописи, скульптуры прикладного искусства; строительный материал; основные габариты.

Трехэтажное кирпичное, оштукатуренное здание, с подвалом выполненное в стиле «рационализм» с элементами скандинавского неоромантизма. Главный фасад фланкируют два эркера на высоту 2–3-его этажей. Фасад имеет крупное вертикальное и горизонтальное членение, которое достигается раскреповкой центральной части фасада на всю высоту, плоскими лопатками, горизонтально профилированными поясами (в виде пучка валиков) и венчающим карнизом. Фасад асимметричен: в правой части небольшой прямоугольный портал главного входа с массивными прямоугольными дверями и остекленной фрамугой.

Эркер в правой части фасада имеет полуциркульное завершение и такой же формы кровельное покрытие, на 2-3 эт. расположены два квадратных балкона с металлическими решетками ограждений. На фасадной стене эркера окна трехчастные, центральный проем которых является выходом на балконы; на третьем этаже оно имеет полуциркульную остекленную фрамугу, оформленную плоским архивольтом с замковым камнем. Поле фасадной стены эркера под балконом третьего этажа декорировано расшивкой на квадраты, выполненные в штукатурке.

Эркер в левой части имеет завершение в виде высокого остроконечного щипца с вогнутыми скатами крыши. В поле стены щипца расположено полуциркульное трехчастное окно. На фасадной стене эркера окна трехчастные.

На боковых стенах эркером имеются узкие окна. В центре над венчающим карнизом имеется объемное слуховое окно с оригинальной расстекловкой.

Дворовой фасад венчает карниз сложного профиля, имеется простой межэтажный карниз между 1 и 2 этажами. Левая часть дворового фасада фланкирована эркером на высоту второго третьего этажей. Окна первого этажа простые прямоугольные с клинчатой перемычкой и поздней расстекловкой; второго - трехстворные, лучковые с первоначальной расстекловкой; третьего - двух и трехстворные с лучковой перемычкой.

б) общая оценка общественной, научно-исторической и художественной значимости памятника.

Здание выполнено в стиле «модерн» с элементами скандинавского неоромантизма.

VIII. ОСНОВНАЯ БИБЛИОГРАФИЯ, АРХИВНЫЕ ИСТОЧНИКИ, ИКОНОГРАФИЧЕСКИЙ МАТЕРИАЛ

1. Государственный архив Самарской области, ф. 153, д. 672, оп. 38, л. 198-200,
2. Там же, оп. 38, д. 812, л. 5-5 (об), 40,
3. Там же, оп. 1, д. 756, л. 264
4. Там же, д. 745, л. 207 (об)
5. Там же, д. 580, 586, 595, 693
6. Там же, ф. 153, оп. 38, 743
7. Там же, Р - 171, оп. 1, д. 342.

IX. ТЕХНИЧЕСКОЕ СОСТОЯНИЕ

характеристика общего состояния: для памятников археологии	культурного слоя важнейших находок
для памятников архитектуры и истории	конструкций стен покрытый потолков пола декора фасадов интерьеров живописи скульптуры прикладного иск-ва
в интерьере:	
для памятников монументального искусства	цоколя постаменты скульптуры грунта красочного слоя

хорошее	среднее	плохое	аварийное
	+	+	
	+		
	+		

X. СИСТЕМА ОХРАНЫ

а) категория охраны

союзная	республ.	местная	не состоит
---------	----------	---------	------------

2

б) дата и № документа о принятии под охрану

Распоряжение облисполкома №165

от 06.05.87 г.

в) границы охранной зоны и зоны регулирования застройки (краткое описание со ссылкой на утверждающий документ)

г) балансовая принадлежность и конкретное использование

ПЖРТ Самарского района

ОАО «Фарматек»

д) дата и № охранного документа

Дата составления паспорта

“10” марта 2000 г.



Составитель Мурашкин С.Е.

(подпись)

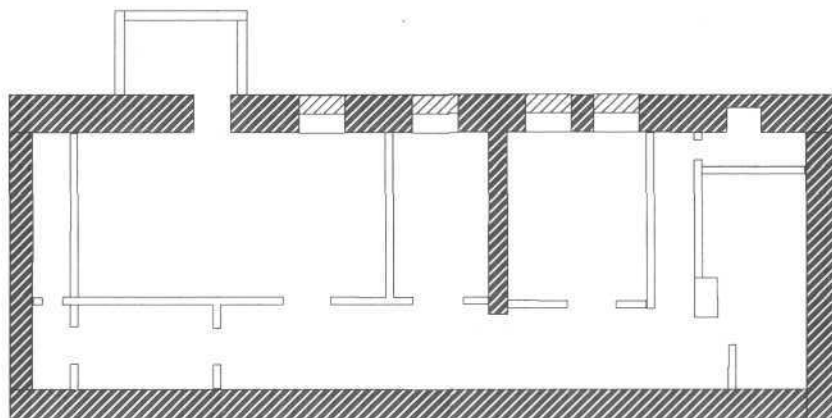
Инспектор по охране памятников Зубова О.В.

(подпись)



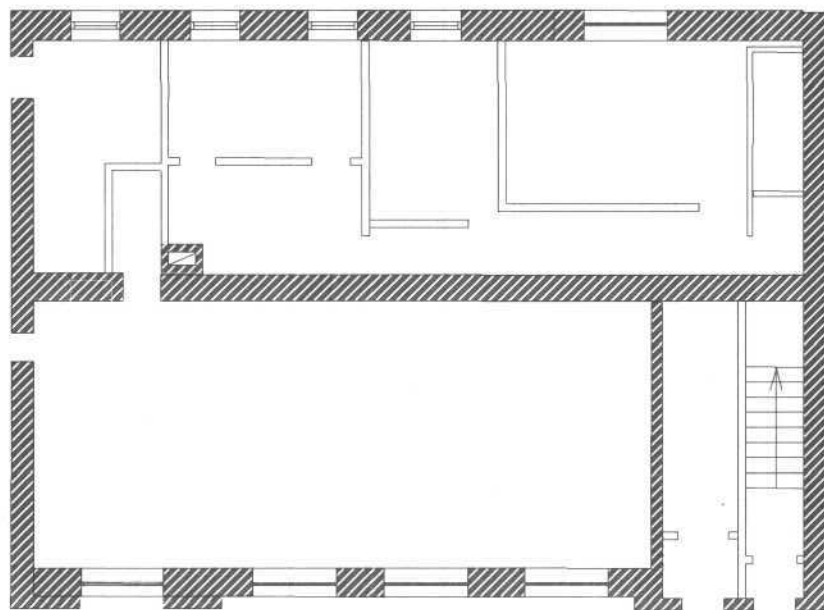
D000026133

**Г. САМАРА, УЛ. КУЙБЫШЕВА Д. 71 (ЛИТ.В)
УСАДЬБА БАХАРЕВА
ТИПОГРАФИЯ 1900-1903 Г.Г.
ПЛАН ПОДВАЛА**



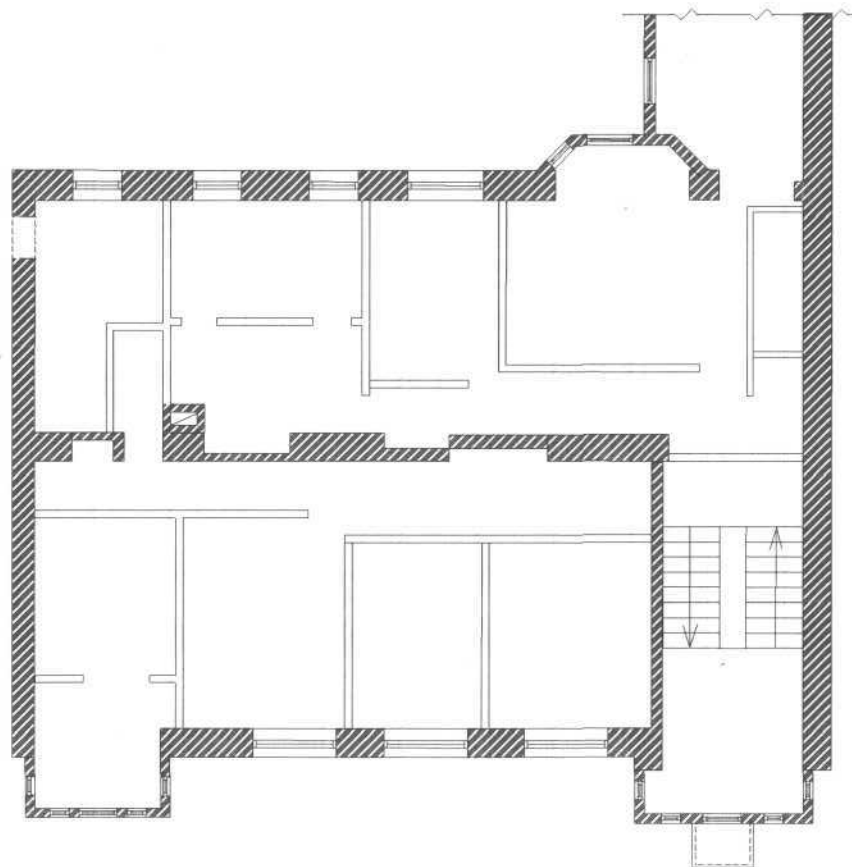
**МУРАШКИН С.Е.
2000 Г.**

**Г. САМАРА, УЛ. КУЙБЫШЕВА Д. 71 (ЛИТ.В)
УСАДЬБА БАХАРЕВЫХ
ТИПОГРАФИЯ 1900 - 1903 Г.Г.
ПЛАН ПЕРВОГО ЭТАЖА**



**МУРАШКИН С.Е.
2000 Г.**

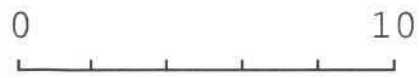
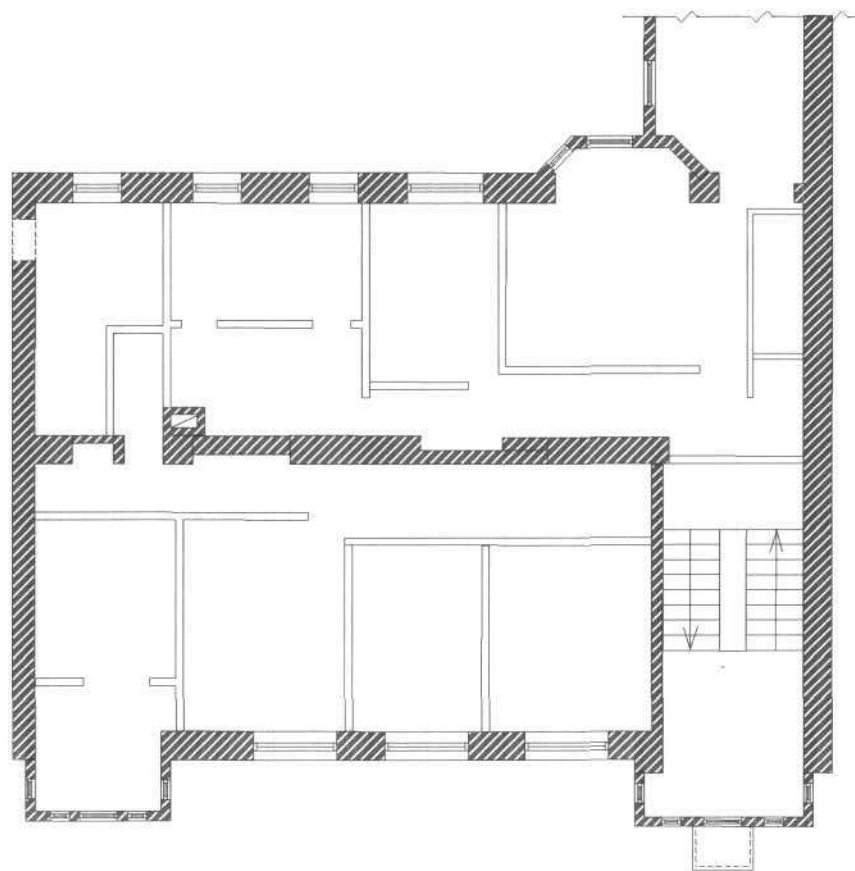
**Г. САМАРА, УЛ. КУЙБЫШЕВА Д. 71 (ЛИТ.В)
УСАДЬБА БАХАРЕВА
ТИПОГРАФИЯ 1900-1903 Г.Г.
ПЛАН ВТОРОГО ЭТАЖА**



0 10

**МУРАШКИН С.Е.
2000 Г.**

**Г. САМАРА, УЛ.
КУЙБЫШЕВА Д. 71 (ЛИТ.В)
УСАДЬБА БАХАРЕВА
ТИПОГРАФИЯ 1900-1903
Г.Г.
ПЛАН ТРЕТЬЕГО ЭТАЖА**



**МУРАШКИН С.Е.
2000 Г.**



Усадьба Бакарева. Типографские

листы ностр. 1900 г.

г. Самара, ул. Кудряшова, 71 (лит В, В1)



Усадьба Бахарова, Тимофеевское
(дворянской усадьбы) пог. № 1900 г.
г. Самара, ул. Куйбышева, 71 (инв. № 21)



Усадьба Бахаева. Тимонин
(гербовый расклад), 2009 и 2010
г. Самара, ул. Куйбышева, 71 (лит. В, В1)



Кыргызстандын
Кыргызстан
Кыргызстанда

Дан С.П. Мотанова 1980

Ураааа

Маманов С.Р.
1985

МИНИСТЕРСТВО КУЛЬТУРЫ СССР ПАМЯТНИКИ ИСТОРИИ И КУЛЬТУРЫ СССР (недвижимые)

СОЮЗНАЯ РЕСПУБЛИКА Российская Федерация Департамент культуры (виденс)

Адрес: г. Самара, ул. Куйбышева 71/ЛИТБ, В1/наследия (наименование республиканского органа охраны)
 (АССР, край, область, район, автономная обл.: национальный округ, населенный пункт)

УЧЕТНАЯ КАРТОЧКА

I. НАИМЕНОВАНИЕ ПАМЯТНИКА Усадьба Бахарова /Типография/

II. ТОПОЛОГИЧЕСКАЯ ПРИНАДЛЕЖНОСТЬ

памятник археологии	памятник истории	памятник архитектуры	памятник монумент. ис-т
		+	

III. ДАТИРОВКА ПАМЯТНИКА 1900-1903 гг.

IV. ХАРАКТЕР СОВРЕМЕННОГО ИСПОЛЬЗОВАНИЯ

по первоначальному назначен.	культур. просвет. тельнос.	туристко экзкурсионное	лечебно оздоровит. тельнос.	жилые помещет.	хозяйст. венное	не исполь. зуются
				+	+	

V. ХАРАКТЕРИСТИКА ТЕХНИЧЕСКОГО СОСТОЯНИЯ

предлож. по использованию	хорошее	среднее	плохое	аварийное
		+		

VI. КАТЕГОРИЯ ОХРАНЫ

союзная	республ.	местная	не состоит
		+	
наличие утвержденной охранной зоны	да	нет	

VII. НАЛИЧИЕ ДОКУМЕНТАЦИИ

паспорт	фотографии	обмеры	реставрац. материалы
+	+	+	

место хранения документов Уралск. ЦО
 Дата составления карточки

органы охраны	реставрац. мастерские				
союзный	республика	местные	республика	местный	ПНИ
		+			

М. П. Уралск. ЦО
 Составитель Зубова С. Е.
 (ф. и. о., должность или профессия, подпись)

Инспектор по охране памятников Зубова С. Е.
 (ф. и. о., подпись)




УЧЕТНАЯ КАРТОЧКА (оборотная сторона)



Краткое описание

Трехэтажное кирпичное, оштукатуренное здание, с подвалом выполненное в стиле «модерн» с элементами скандинавского неоромантизма. Главный фасад фланкируют два эркера на высоту 2–3-его этажей. Фасад имеет крупное вертикальное и горизонтальное членение, которое достигается раскреповкой центральной части фасада на всю высоту, плоскими лопатками, горизонтально профилированными поясами (в виде лучка валиков) и венчающим карнизом. Фасад асимметричен: в правой части болевой прямоугольный портал главного входа с массивными прямоугольными дверями и остекленной фрамугой.

Эркер в правой части фасада имеет полуциркулярное завершение металлическими решетками ограждений. На фасадной стене эркера окна.

Эркер в левой части имеет завершение в виде высокого остроконечного пьедестала с вогнутыми скатами крыши.