

441049005

3.2 · I.32.I

МИНИСТЕРСТВО КУЛЬТУРЫ СССР

индекс

ПАМЯТНИКИ ИСТОРИИ И КУЛЬТУРЫ СССР

(недвижимые)

СОЮЗНАЯ РЕСПУБЛИКА РСФСР

ГлавПУ г.Москвы, Гос.инспекция по охране памятников архитектуры и
(наименование республиканского органа охраны памятников)

градоостроительства

П А С П О Р Т

I. НАИМЕНОВАНИЕ ПАМЯТНИКА Усадьба Луниных. Южный флигель.

II. ТИПОЛОГИЧЕСКАЯ ПРИНАДЛЕЖНОСТЬ	памятник археологии	памятник истории	памятник архитектуры	памятник-монумент иск-ва
			2	

III. ДАТИРОВКА ПАМЯТНИКА (или дата исторического события, с которым связано возникновение памятника—для памятников истории)

1818 г.

IV. АДРЕС (местонахождение) ПАМЯТНИКА Москва, Суворовский бульвар, 12а.
(АССР, край, область, район, автономная обл.,

национальный округ, населенный пункт, пути подъезда)

V. ХАРАКТЕР СОВРЕМЕННОГО ИСПОЛЬЗОВАНИЯ	по первонач. назначению	культурно-просветит.	туристско-экскурсион.	лечебно-оздоровительн.	жилое помещения	хозяйственное	не используется
		музей, ф. обл. клуб		больн. санат. л/отд.		учреждение торгов. промышл. склад	

ПРИЛОЖЕНИЯ:

- Фото общего вида 2
- Фото фрагментов 19
- Генплан
- Обмеры: план 3
- фасад
- разрез
- Схематический план охранной зоны
- Вкладыши - 5 стр.

VI, ИСТОРИЧЕСКИЕ СВЕДЕНИЯ

- а)

{	для памятников археологии	— история возникновения, кем и когда проводились разведки и раскопки, место хранения коллекций
	для памятников истории	— история возникновения; краткая характеристика событий и лиц в связи с которыми объект приобрел значение памятника
	для памятников архитектуры и монументального иск-ва	— автор, строитель, заказчик, история создания

Южный флигель в усадьбе Луниных построен по проекту арх. Д. Жильярди в 1818 году, на месте флигеля XVIII в. в усадьбе Л.А.Путятина. Утверждение Е.В.Караулова о том, что Жильярди включил в свою постройку объем более раннего флигеля, не подтвердилось натурным исследованием, проведенным арх. Н.В.Сибиряковым в ходе реставрационных работ. В конце XIX - начале XX в. здание подверглось незначительным переделкам. Так, в интерьере были устроены новые печи (ныне оуществующие), а снаружи на главном фасаде вместо крайнего с севера окна первого этажа был сделан входной проем.

б) перестройки и утраты, изменившие первоначальный облик памятника

Хорошо сохранившийся снаружи, флигель претерпел немалые изменения внутри. Утрачена парадная лестница, на месте которой сделана бетонная современная лестница. Разобраны перегородки в первом и втором этажах, образовавшие ^{был} коридор и жилые комнаты со стороны двора. Не сохранились печи в центральной гостиной второго этажа, обиты лепные капители колонн в интерьере. Утрачены хоры в танцевальном зале второго этажа.

в) реставрационные работы (общая характеристика, время, автор, место хранения документации)

Памятник реставрирован по методу консервации. Работы проводились с 1969 года по проекту архитектора Н.В.Сибирякова (ВПНРК, ныне - в/о "Союзреставрация"). В интерьере реставрация еще не закончена.

Проектная документация хранится в архиве в/о "Союзреставрация" (шифр № 220).

VII. ОПИСАНИЕ ПАМЯТНИКА

для памятников археологии	— характер культурного слоя, важнейшие находки
а) { для памятников истории для памятников архитектуры	— характеристика памятника, наличие, текст и время установления мемориальной доски.
	— основные особенности планировочной, композиционно-пространственной структуры и конструкций; характер декора фасадов и интерьеров; наличие живописи, скульптуры, прикладного искусства; строительный материал, основные габариты.
для памятников монумент. ис-ва	— основные особенности композиционного и колористического решения; тексты, материал, техника, размер.

Флигель, входящий в комплекс городской усадьбы Луниных, стоит в ряду основных ее построек, вытянувшихся вдоль красной линии бульвара. Здание занимает угловое юго-западное положение в ансамбле в нескольких метрах к югу от главного дома.

Двухэтажное с подвалом и антресолями кирпичное здание на белокаменном цоколе выстроено в стиле московского ампира. Прямоугольный, ориентированный по оси "север-юг" план уложен двумя различной длины выступами со стороны двора (с востока). Геометрически ясный кубический объем дома отличается хорошо найденными пропорциями, по масштабу удачно вписывается в застройку вдоль красной линии улицы.

Фасады здания решены со свойственной ампиру подчеркнутой дифференциацией главного и дворового фасадов. Западный фасад, выходящий на улицу, носит парадный и нарядный характер. Его строго симметричная семиосевая композиция имеет трехчастное построение, в котором централь-

общая оценка общественной, научно-исторической и художественной значимости памятника.

(см. вкладыш № I)

Замечательный памятник московской архитектуры в стиле ампира, построенный по проекту арх. Д. Жилярди. Наружный облик флигеля, особенно его главный фасад с сильно выступающим портиком, обнаруживает значительное влияние казаковской школы архитектуры. Стилистическая двойственность памятника обуславливает его художественное своеобразие,

(см. вкладыш № 4)

VIII. ОСНОВНАЯ БИБЛИОГРАФИЯ, АРХИВНЫЕ ИСТОЧНИКИ, ИКОНОГРАФИЧЕСКИЙ МАТЕРИАЛ.

1) История русского искусства, т. УП, кн. первая, М, 1963, стр. 213-217.

2) Е. В. Караулов, Дом Луниных в Москве, - "Архитектурное наследство", № 20, М, 1972, стр. 75-84.

(см. вкладыш № 4)

IX. ТЕХНИЧЕСКОЕ СОСТОЯНИЕ

		хорошее	среднее	плохое	аварийное	
характеристика общего состояния:		+				
для памятников археологич.	культурного слоя					
	важнейших находок					
для памятников архитектуры и истории	конструкций	+				
	стен	+				
	покрытий	+				
	потолков	+				
	пола	+				
	декора фасадов	+				
	интерьеров	+				
	в интерьере:					
		живописи				
	скульптуры					
	прикл. иск-ва)					
для памятников монументального искусства	цоколя					
	постаumenta					
	скульптуры					
	грунта					
	красочного слоя					

X. СИСТЕМА ОХРАНЫ

а) категория охраны

союзная	республ.	местная	не состоит
	+		

б) дата и № документа о принятии под охрану Приложение № I к постановлению Совета министров РСФСР от 30 августа 1960 г. № I327.

в) границы охранной зоны и зоны регулирования застройки (краткое описание со ссылкой на утверждающий документ)

Определяется проектом охранной зоны памятников архитектуры г.Москвы, расположенных по улицам Герцена, Качалова, Ал.Толстого и Суворовскому бульвару, разработан в научно-исследовательском и проектом институте генплана г.Москвы арх.В.Коноваловым в 1977-1979 гг.

Проект не утвержден.

г) балансовая принадлежность и конкретное использование Музей искусств народов Востока
МК СССР

д) дата и № охранного документа

Дата составления паспорта

октябрь

1978

Составитель архитектор Г.К.Смирнов
(Ф.И.О., должность или профессия)

(подпись)

Инспектор по охране памятников

М. П.

(подпись)

ВКЛАДЫШ № I

к паспорту "Усадьба Дуниних. Южный флигель".

Москва, Суворовский бульвар, 12 а.

к разделу УП а) (продолжение)

ная часть безусловно доминирует над боковыми. Центр в три световые оси выделен сильно выступающим за красную линию улицы портиком второго этажа с шестью ионическими колоннами и треугольным фронтоном. Колонны расставлены неравномерно. Интерколумнии боковых колонн значительно уже центральных. Между колоннами и стеной устроена галерея-балкон, куда выходят входной проем и два окна (все проемы - прямоугольной формы). Портик поставлен на белокаменный подиум, прорезанный тремя арочными проемами. Антаблемент портика поднят относительно антаблемента всего здания. Боковые части главного фасада в первом этаже обработаны квадратным рустом. Крайний с севера проем служит парадным входом во флигель. Прямоугольные окна - без наличников. В первом этаже они увенчаны массивными клинчатыми трехчастными "Замками", во втором - имеют двуступенчатые подоконники. Верхняя часть фасада богато украшена лепниной. Над боковыми окнами помещены декоративные композиции, в лотосовидный орнамент которых включена женская маска, выполненная в антикизирующем духе. Наибольший интерес в декоративном убранстве главного фасада вызывает горельефный фриз, проходящий за колоннами почти во всю ширину портика. От ниже расположенных проемов он отсечен поясом меандра. Фриз с сюжетом, почерпнутый, по-видимому, из античной мифологии (хотя не исключено, что это современная аллегория, выполненная в антикизирующих формах) отличается спокойной, уравновешенной композицией с приблизительным соблюдением принципа изокефалии. Вен-

(см. вкладыш № 2)

ВКЛАДЫШ № 2

к паспорту "Усадьба Луниных. Южный флигель".

Москва, Суворовский бульвар, 12а.

к разделу УП а) (продолжение)

чающий карниз тонко проработан, сима фронтона включает мутулы.

Дворовые фасады оформлены значительно сдержаннее. Пятиосевой слегка асимметричный северный торец и восточный фасад с нечеткой из-за боковых выступов композицией горизонтально разделены междуэтажным профилированным карнизом. Нижний этаж обработан ленточным рустом. Все проемы имеют прямоугольную форму, в нижнем этаже они завершены клинчатыми трехчастными "замками". Венчающий карниз аналогичен главному фасаду. Южный торец с нерегулярно распределенными проемами лишен декора, что вызвано примыкающим к нему вплотную участком соседнего дома.

Многие элементы наружного декора флигеля выполнены из белого камня: фусты колонн, "замки" и подоконники окон, междуэтажный и венчающий карнизы.

Внутренняя планировка первого и второго этажей идентична. Значительную часть занимает парадная анфилада в западной половине флигеля, состоящая из трех комнат. За центральным залом проходит коридор, отделяющий парадную половину дома от жилых помещений, расположенных в восточной части здания. Вестибюль устроен в северном дворовом выступе. В нижнем этаже угловые помещения в парадной анфиладе занимают гостиные - квадратная с юга и прямоугольная, ориентированная перпендикулярно оси анфилады, с севера. Широкий проем, ведущий из вестибюля в северную гостиную оформлен двумя деревянными колоннами. По сторонам проема помещены две печи, облицованные белым кафелем (размер

(см. вкладыш № 3)

ВКЛАДЫШ № 3

к паспорту "Усадьба Луниных. Южный флигель".

Москва, Суворовский бульвар, 12а.

к разделу УП а) (продолжение)

изразцов: 40х22 см). Центральный зал анфилады - предполагаемая столовая - украшена двумя деревянными колоннами, которые благодаря опирающейся на них балке, делят пространство на две неравные части (с отношением 1:2). Две угловые печи, облицованные белым кафелем (40х22 см) имеют скошенное зеркало. В жилых комнатах поставлена еще одна кафельная печь. Во втором этаже парадную анфиладу (с севера на юг) составляют концертный зал, парадная гостиная или столовая и гостиная. Из центральной гостиной имеется выход на балкон пертика. Оформление проема из вестибюля в угловой северный зал и распределение печей аналогично нижнему этажу. Интересна система деревянных перекрытий, имитирующих своды. Концертный зал перекрыт цилиндрическим сводом, подчеркивающим просторность и протяженность помещения. Люнеты на торцах зала оформлены полуциркульными нишами - плоскостной с запада и глубокой для балкона, на котором размещались музыканты, - с востока. Ход на балкон вел с антресолей. Угловая гостиная перекрыта куполом, придающим пространству помещения центрический характер. От штукатурного убранства интерьеров сохранились тянутые карнизы почти во всех помещениях и остатки лепнины в капителях колонн. Под восточной половиной флигеля расположен подвал - одно помещение, перекрытое коробовым сводом с распалубками над проемами. Со стороны двора в подвал спускаются белокаменные ступени. В восточной половине флигеля над вторым этажом устроены антресоли.

Система перевязки кирпичной кладки - "тычковая", обработка

(см. вкладыш № 4)

ВКЛАДЫШ № 4

к паспорту "Усадьба Луниных. Южный флигель".

Москва, Суворовский бульвар, 12а.

к разделу УП а) (продолжение)

шва - односторонняя подрезка, раствор - известковый, размеры кирпича: 22,5-24х11,3-12х6,5-7,3 см. На тычках имеется клейма МК в двойной прямоугольной рамке.

к разделу УП б) (продолжение)

сообщает ему характерную для зрелого классицизма Москвы конца XVIII в. пластичность и пространственность объемной композиции.

Здание играет исключительно важную градостроительную роль, во-первых, как неотъемлимое звено усадебного комплекса, основные постройки которого выстроены "цепочкой" вдоль бульвара, во-вторых как элемент жилой застройки по красной линии улицы.

к разделу УШ (продолжение)

- 3) Н.В.Сибиряков, Новые данные об архитектуре старого ядра дома Луниных на Никитском бульваре в Москве, - в сб. "Реставрация и исследования памятников культуры", вып. I, М, 1975, стр. 117-120.
- 4) Е.А.Белецкая, Э.К.Покровская, Д.И.Жиллярди, М, 1980, стр. 51-58.
- 5) Архив в/о "Совреставрация", шифр № 220. Материалы проектной документации по реставрации памятника архитектуры "Дом Луниных на Суворовском бульваре в Москве".
- 6) Фототека ГНИМА. Коллекция У, негативы №№ 21862, 19417, 19416, 19306.

(см. вкладки № 5)

ВКЛАДЫШ № 5

к паспорту "Усадьба Лунинных. Южный флигель".

Москва, Суворовский бульвар, 12а.

к разделу УШ (продолжение)

7) Гос.инспекция по охране памятников архитектуры и градостроительства г.Москвы, архив, шифр № 265.

Материалы проектной документации и реставрации.

Обмеры планов, кроки, фотографии и негативы хранятся в Гос.инспекции по охране памятников архитектуры и градостроительства г.Москвы.

























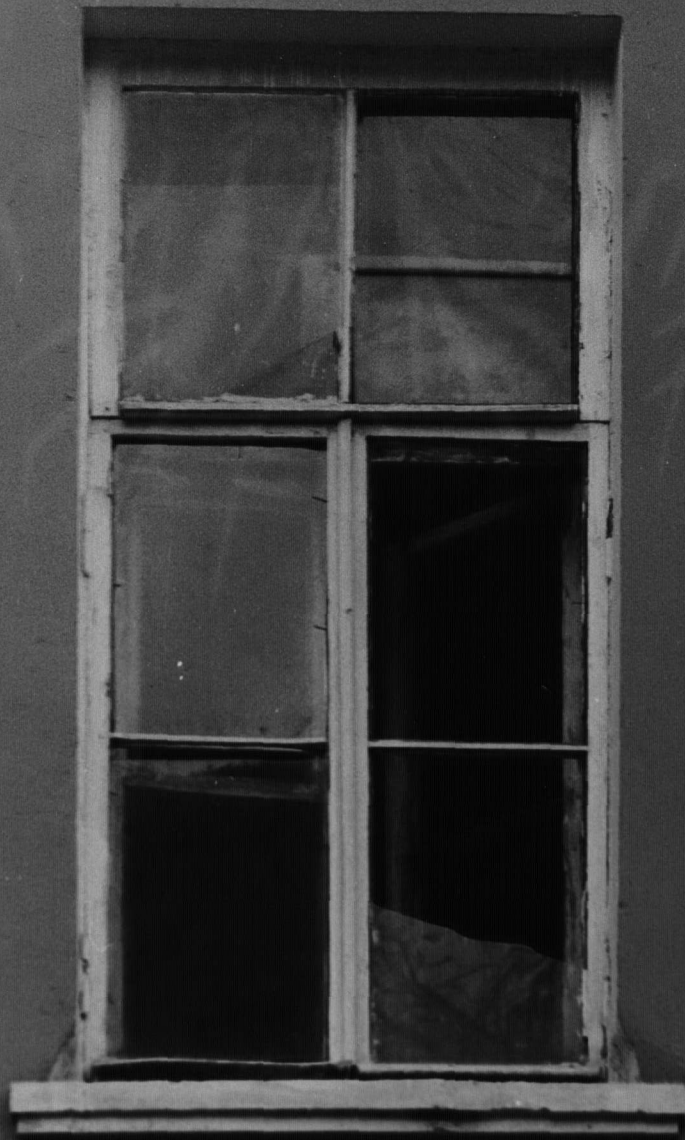


















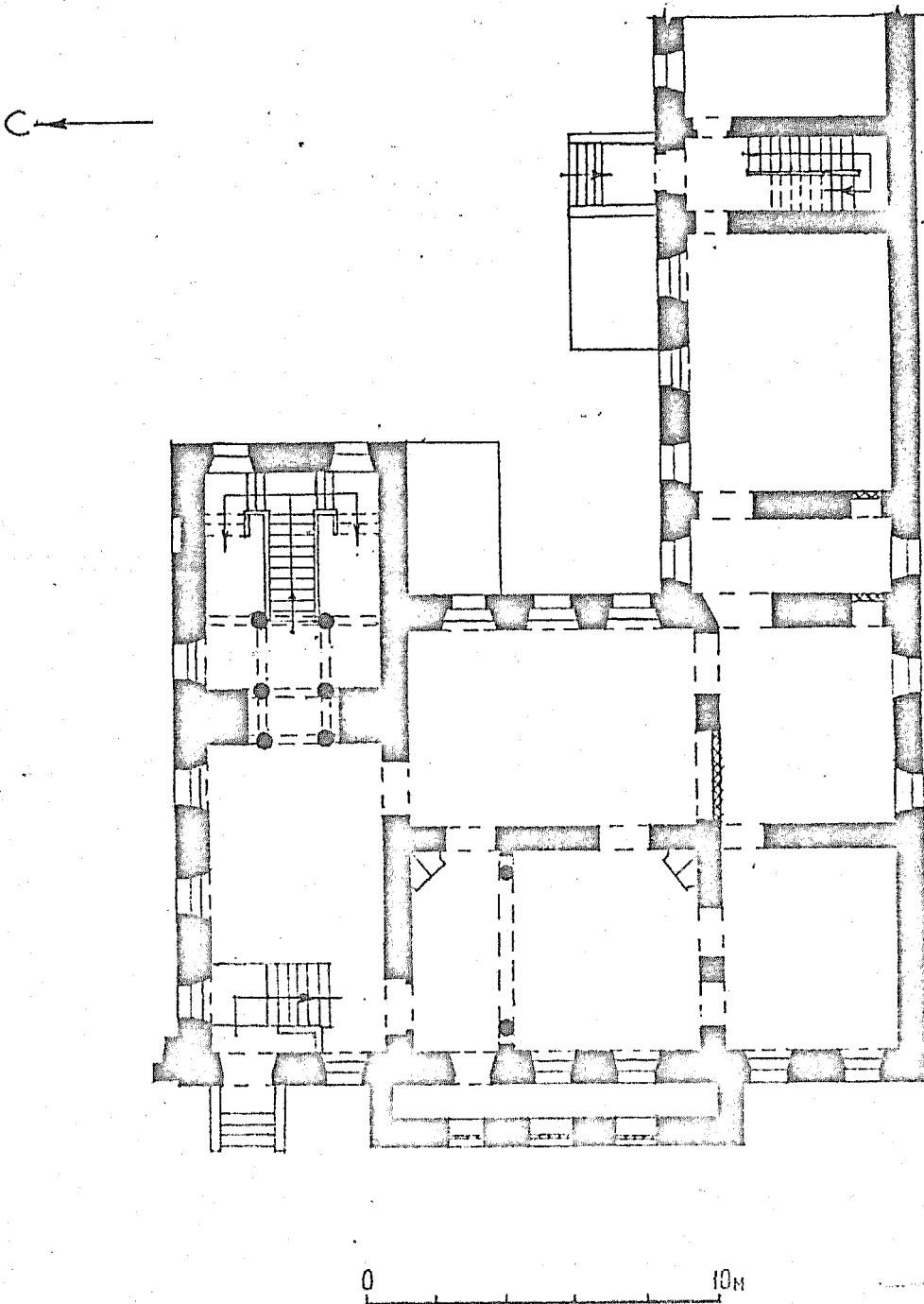


г. Москва, Суворовский бульвар, 12 а

УСАДЬБА ЛУНИНЫХ

ЮЖНЫЙ ФЛИГЕЛЬ, 1818 г.

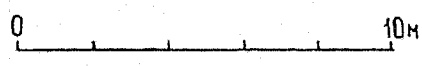
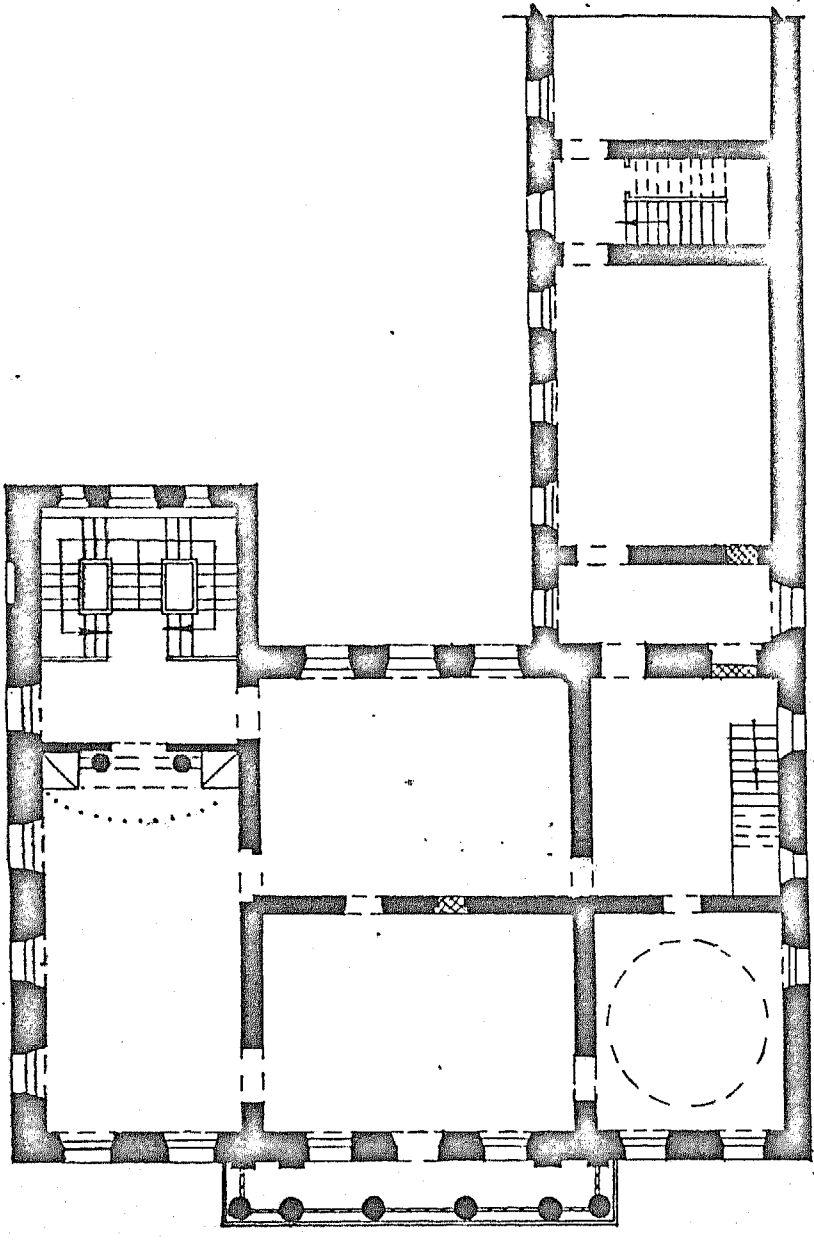
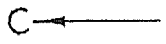
План 1-го этажа



ВО Союзрест. МК СССР
КОРРЕКТИРОВКА ПЛАНА
ВПНРК
1970 г.

Выполнила: Березкина Е.

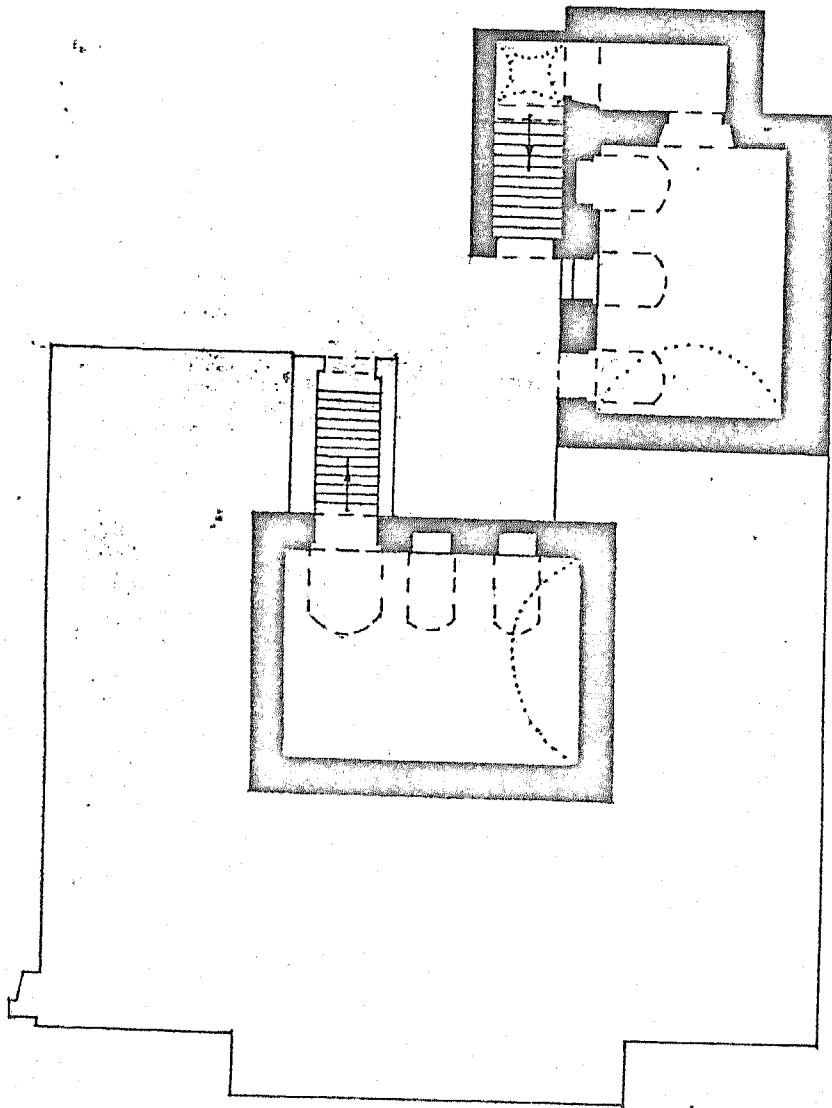
г. Москва, Суворовский бульвар, 12А
Усадьба Луниных
Южный флигель, 1818 г.
2-й этаж



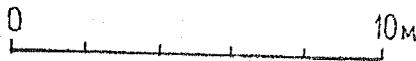
3

В.О. Союзрест. МК СССР
КОРРЕКТИРОВКА ПЛАНА
В.П.Р.К.
1970 г.
ВЫПОЛНИЛА: БЕРЕЗКИНА
1983 г.

г. Москва, Суворовский бульвар, 12А
Усадьба Луниных
Южный флигель, 1818 г.
План подвала

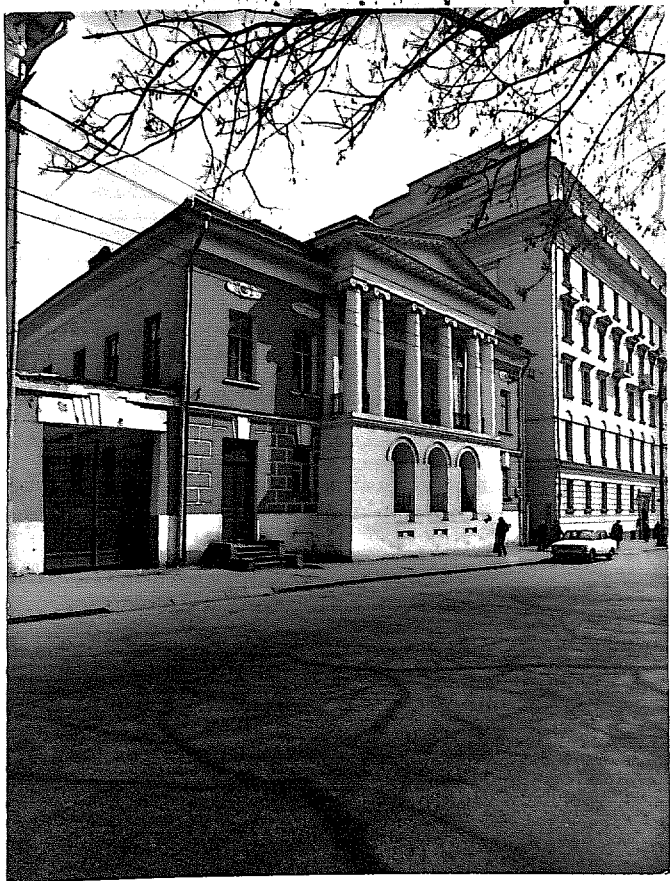


2



ВО. Союзрест. МК СССР
КОРРЕКТИРОВКА ПЛАНА
ВПНРК
1970 г.
Выполнила: Березкина Е.

УЧЕТНАЯ КАРТОЧКА (оборотная сторона)



Краткое описание

Двухэтажный с подвалом и антресоля; ми кирпичный флигель на белокаменном цоколе расположен вдоль красной линии улицы в нескольких метрах к югу от главного дома. Здание в стиле ампир имеет прямоугольный план, усложненный двумя выступами со стороны двора. Главный фасад украшен шестиколонным ионическим портиком на высоком подиуме с арочными проемами. Внутренняя планировка, одинаковая в обоих этажах, построена на анфиладном принципе композиции основных помещений. Во втором этаже интересны деревянные перекрытия, имитирующие своды.

Замечательный памятник московской архитектуры в стиле ампир, сохраняющий черты архитектуры казаковской школы, здание играет важную градостроительную роль как неотъемлемое звено комплекса и как элемент жилой застройки вдоль красной линии улицы.

МИНИСТЕРСТВО КУЛЬТУРЫ СССР ● ПАМЯТНИКИ ИСТОРИИ И КУЛЬТУРЫ СССР (недвижимые) **3.2. I.32.I**
 СОЮЗНАЯ РЕСПУБЛИКА РСФСР МК ГлавПУ г.Москвы. Гос.инсп.по охр.пам.арх. и градостроительству (индекс)
 Адрес Москва, Суворовский бульвар, 12а (наименование республиканского органа государственного управления)
 (АССР, край, область; район, автономная обл.; национальный округ; населенный пункт)

УЧЕТНАЯ КАРТОЧКА

I. НАИМЕНОВАНИЕ ПАМЯТНИКА Усадьба Луниных. Южный флигель.

II. ТИПОЛОГИЧЕСКАЯ ПРИНАДЛЕЖНОСТЬ	памятник архитектуры	памятник истории	памятник архитектуры	памятник монумент, ис-ва
			2	

III. ДАТИРОВКА ПАМЯТНИКА 1818 г.

IV. ХАРАКТЕР СОВРЕМЕННОГО ИСПОЛЬЗОВАНИЯ	по первоначальному назначению	культурно-просветительное	туристско-экскурсионное	лечебно-оздоровительн.	жилые помещения	хозяйственное	не используется

предлож. по использ.

V. ХАРАКТЕРИСТИКА ТЕХНИЧЕСКОГО СОСТОЯНИЯ	хорошее	среднее	плохое	аварийное
	+			

VI. КАТЕГОРИЯ ОХРАНЫ

союзная	республ.	местная	не состоит
	+		

наличие утвержденной охранной зоны

да	нет
	+

VII. НАЛИЧИЕ ДОКУМЕНТАЦИИ

паспорт	фотографии	обмеры	реставрационные материалы
+	+	+	

место хранения документов	органы охраны			реставрационные мастерские		музей, архив, НИИ
Дата составления карточки	союзный	республикан.	местный	республикан.	местные	ВНИИИ
ОКТАБРЬ 1982			+			
М. П.						

Составитель арх. Г. К. Смирнов Инспектор по охране памятников
 (ф., и., о., должность или профессия, подпись) (ф., и., о., подпись)

