

7710705005

ПАМЯТНИКИ ИСТОРИИ И КУЛЬТУРЫ СССР (НЕДВИЖИМЫЕ)

СОЮЗНАЯ РЕСПУБЛИКА РСФСР

Министерство культуры. Управление госконтроля охраны и использования
памятников истории и культуры г.Москвы.

ПАСПОРТ

I. НАИМЕНОВАНИЕ ПАМЯТНИКА Рождественский монастырь. Восточные корпуса келий

II. ТИПОЛОГИЧЕСКАЯ ПРИНАДЛЕЖНОСТЬ

памятник археологии	памятник истории	памятник архитектуры	памятник монумент. иск-ва
		4(2)	

III. ДАТИРОВКА ПАМЯТНИКА (или дата исторического события, с которым связано возникновение памятника—для памятников истории)

кон.ХУП в.

IV. АДРЕС (местонахождение) ПАМЯТНИКА г.Москва, Дзержинский р-н, ул.Жданова, д.20, стр.8 и 9

АССР, край, область, район, автономная обл., национальный округ, населенный пункт, пути подъезда

V. ХАРАКТЕР СОВРЕМЕННОГО ИСПОЛЬЗОВАНИЯ

по первонач. назначению	культурно-просветит.	туристско-экскурсион.	лечебно-оздоровительн.	жилые помещения	хозяйственное	не используется
	музей библ. клуб		болы. санат. л/отд.	+	учреждение торгов. промышл. склад	+

ПРИЛОЖЕНИЯ:

Фото общего вида— 4

Фото фрагментов— 2

Генплан—

Обмеры: план— 2

фасад—

разрез—

Схематический план охранной зоны—

Вкладыш к разд. УПа) — 1 стр

VI. ИСТОРИЧЕСКИЕ СВЕДЕНИЯ

- | | | | |
|----|---|---|---|
| а) | { | для памятников археологии | — история возникновения, кем и когда производились разведки и раскопки, место хранения коллекций. |
| | | для памятников истории | — история возникновения: краткая характеристика событий и лиц, в связи с которыми объект приобрел значение памятника. |
| | | для памятников архитектуры и монументального иск-ва | — автор, строитель, заказчик, история создания. |

Два восточных корпуса келий Рождественского монастыря построены в кон. ХУП в. Зафиксированная на плане 1781 г. планировка келий принадлежит уже ХУШ веку. Между жилыми секциями были разобраны каменные стены, замененные деревянными, сени были разгорожены и вместо одной двери было сделано две. В XIX в. окна корпусов были растесаны, стены оштукатурены.

б) перестройки и утраты, изменившие первоначальный облик памятника.

В XX в. заменены кровли зданий. В некоторых сенях два дверных проема вновь заменены одним с окнами по сторонам. Стены корпусов перекошены, много вертикальных трещин. В более аварийном состоянии находится южный корпус. В сенях устроены санузлы. В ряде жилых секций произведена перепланировка. Утрачено большинство печей.

в) реставрационные работы (общая характеристика, время, автор, место хранения документации).

Реставрационные работы по зданиям не проводились. Реконструкция фасадов выполнена архитектором Н.В.Ильенковой (Моспроект-2, маст.13).

VII. ОПИСАНИЕ ПАМЯТНИКА

а)	для памятников археологии	—характер культурного слоя, важнейшие находки.
	для памятников истории	—характеристика памятника, наличие, текст и время установления мемориальной доски.
	для памятников архитектуры	—основные особенности планировочной, композиционно-пространственной структуры и конструкций; характер декора фасадов и интерьеров; наличие живописи, скульптуры, прикладного искусства; строительный материал, основные габариты.
	для памятников монумент. иск-ва	—основные особенности композиционного и колористического решения; тексты, материал, техника, размер.

Два кирпичных одноэтажных корпуса келий вытянуты в линию, параллельно восточному пряслу ограды монастыря. Корпуса отделены друг от друга узким проходом.

Прямоугольные в плане протяженные корпуса завершены вальмовыми кровлями. Северный корпус на одну жилую секцию длиннее южного, в остальном здания идентичны. Торцевые фасады корпусов — глухие. Углы обработаны лопатками. Западные фасады расчленены лопатками на равные части в соответствии с внутренним членением зданий. Цоколь корпусов скрыт под землей. Поздние венчающие карнизы выполнены из кирпича. Прямоугольные окна и двери растесаны,

Изолированные жилые секции корпусов объединены сенями. Жилые ячейки и сени имеют одинаковые габариты. В северном корпусе четверо, а в южном — трое сеней. Секции разделены деревянными стенами, поставленными на месте первоначальных каменных. Сени сохранили старые капитальные стены. Сени имеют сквозные проходы с одним или двумя дверными проемами. Каждая жилая часть секций разделена тонкой поперечной стеной на две ячейки, каждая из которых состоит из комнаты и кухни. Помещения имели общую большую печь.

б) общая оценка общественной, научно-исторической и художественной (см. вкладыш)
значимости памятника.

Характерный для кон. ХУП в. образец каменных монастырских келий; в планировке которых сочетаются первоначальные элементы и приемы ХУШ в.

VIII. ОСНОВНАЯ БИБЛИОГРАФИЯ, АРХИВНЫЕ ИСТОЧНИКИ, ИКОНОГРАФИЧЕСКИЙ МАТЕРИАЛ.

1. А. С. Фуфаев. Собор Московского Рождественского монастыря. — "Архитектурные памятники Москвы ХУ-ХУПвв". М., 1947, стр. 57.
2. Н. В. Ильенкова. Собор Рождественского монастыря в Москве. Исследования и реставрация. "Охрана и реставрация памятников архитектуры", М., 1981, с. 83.
3. План монастыря 1781г. ГНИМА, фототека.

IX. ТЕХНИЧЕСКОЕ СОСТОЯНИЕ

		хорошее	среднее	плохое	аварийное
характеристика общего состояния: для памятников археологич.	культурного слоя важнейших находок			+	
для памятников архитектуры и истории	конструкций стен покрытий потолков пола декора фасадов интерьеров		±	+	
в интерьере:	живописи скульптуры прикл. иск-ва			±	
для памятников монументального искусства	цоколя постаментов скульптуры грунта красочного слоя				

X. СИСТЕМА ОХРАНЫ

а) категория охраны

союзная	республ.	местная	не состоит
	+		

б) дата и № документа о принятии под охрану Постановление Совета Министров РСФСР от 30.08.60г. № 1327

в) границы охранной зоны и зоны регулирования застройки (краткое описание со ссылкой на утверждающий документ)

Проект охранной зоны на "Ансамбль Рождественского монастыря" разработан в НИПИ Генплана в 1977 г., автор-архитектор Е.Овсянникова. Проект не утвержден.

Историко-архитектурный анализ к проекту охранной зоны выполнен в Моспроекте - 2, маст. - 12. авторы - архитекторы Е.Д.Дутлова, Т.В.Князева.

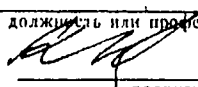
г) балансовая принадлежность и конкретное использование используется под жилье

д) дата и № охранного документа № 191 от 21.02.86г.

Дата составления паспорта

Составитель Карпова М.Г., архитектор

ф. и. о., должность или профессия



подпись

197 г.

Инспектор по охране памятников _____

М. П.

подпись

310/111В

к паспорту "Рождественский монастырь. Восточные
корпуса келий" Москва, Дзержинские р-н, ул. Давыдова, 20"

к разделу №1а) (окончание)

В северном корпусе сохранилось три больших печи.

Здание имеет плоские деревянные перекрытия и дощатые полы.







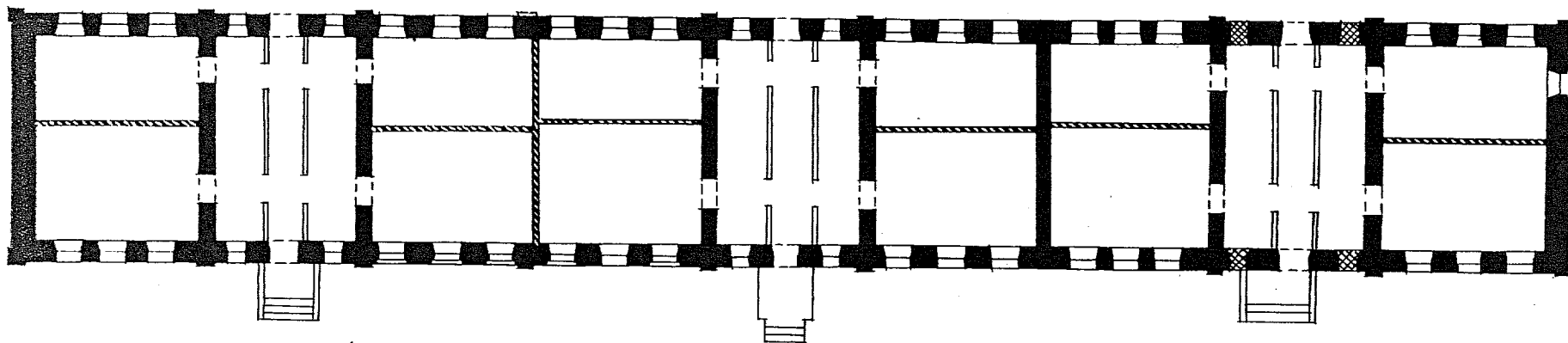






г. Москва, Дзержинский р-н
ул. Жданова, 20, строение № 9
Рождественский монастырь
Восточные корпуса келий, кон. XVII в

С —————>



0 ————— 10 м

Условные обозначения:

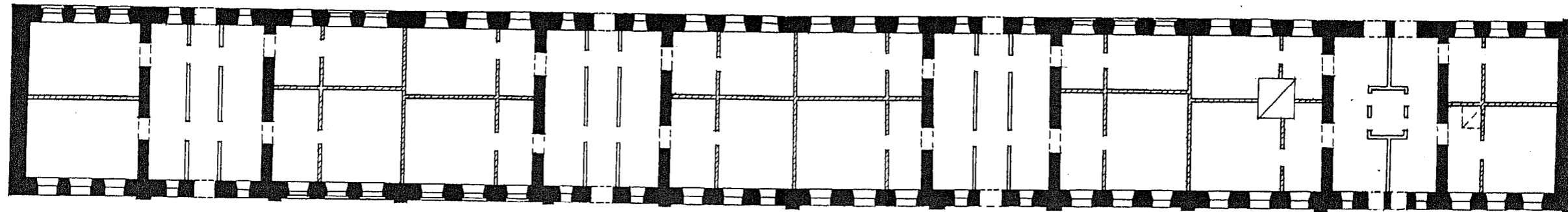
■ — кон. XVII в.
▨ — XVIII в.

3

в/о «Союзреставрация» МК СССР
Обмеры: Берёзкина Е. В.
Зеленцова Т. С.
1987 г.
Выполнила: Берёзкина Е. В.

г. Москва, АЗЕРЖИНСКИЙ Р-Н
УЛ. ЖДАНОВА, 20, СТРОЕНИЕ №8
РОЖДЕСТВЕНСКИЙ МОНАСТЫРЬ
ВОСТОЧНЫЕ КОРПУСА КЕЛИЙ, КОН. XVII В.

С ←



0 10 м

Условные обозначения:

- кон. XVII в.
- XVIII в.

3

в/о „Союзреставрация“ МК СССР
ОБМЕРИЛИ: Карпова М.Г.
1987 г.
выполнила: Берёзкина Е.В.

3.4(2) - I.32.I

МИНИСТЕРСТВО КУЛЬТУРЫ СССР

ПАМЯТНИКИ ИСТОРИИ И КУЛЬТУРЫ СССР недвиж.

СОЮЗНАЯ РЕСПУБЛИКА РСФСР МК Упр. госконтроля охраны и использ. пам-ков исто

Адрес Москва, Дзержинский р-н, ул. Иданова, 20, стр. 8, 9

(АССР, край, область, район, автономная обл., национальный округ, населенный пункт)

УЧЕТНАЯ КАРТОЧКА

I. НАИМЕНОВАНИЕ ПАМЯТНИКА **Рождественский монастырь. Восточные корпуса келий**

II. ТИПОЛОГИЧЕСКАЯ ПРИНАДЛЕЖНОСТЬ	памятник археологии	памятник истории	памятник архитектуры	памятник монумент. ис-ва
			4(2)	

III. ДАТИРОВКА ПАМЯТНИКА **кон. ХУПв.**

IV. ХАРАКТЕР СОВРЕМЕННОГО ИСПОЛЬЗОВАНИЯ	по перво-начальному назначению	культурно-просветительное	туристско-экскурсионное	лечебно-оздоровительн.	жилые помещения	хозяйст-венное	не исполь-зуется
					+		

предлож. по использ.
V. ХАРАКТЕРИСТИКА ТЕХНИЧЕСКОГО СОСТОЯНИЯ

хорошее	среднее	плохое	аварийное
		+	
союзная	республ.	местная	не состоит
	+		
наличие утвержденной охранной зоны		да	нет
			+

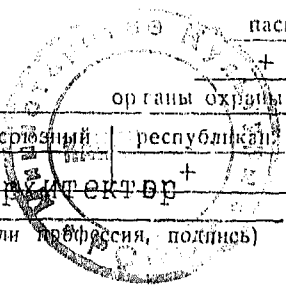
VII. НАЛИЧИЕ ДОКУМЕНТАЦИИ

паспорт	фотографии	обмеры	реставрац. материалы
+	+	+	
органы охраны		реставрац. мастерские	
ср.зав.	республикан.	местный	музей, архив, НИИ
	+	+	ВНИИИ

место хранения докумен-тов
Дата составления карточки
→ **май 1987 г.**

М. П. Составитель **Карпова М. Г.** архитектор
(Ф. и о. должность или профессия, подпись)

Старший инженер производственной группы по охране памятников



УЧЕТНАЯ КАРТОЧКА (оборотная сторона)



Краткое описание

Два одноэтажных корпуса келий, протянувшихся параллельно восточному пряслу ограждения Рождественского монастыря. Кирпичные оштукатуренные корпуса разделены проходом. Северный корпус длиннее. Корпуса имеют несколько жилых секций, объединенных сенями. Сени сохранили капитальные стены, деревянные стены между секциями каменные в ХУШ в. Планировка жилых частей зданий относится к ХУШ в.: они разделены на двоячейки с комнатой и кухней в каждой.

Характерный для кон.ХУПв. образец каменных келий, в планировке которых сочетаются элементы ХУП и ХУШ вв.