

Памятники истории и культуры СССР

(недвижимые)

Союзная республика ТАТАРСТАН

МИНКУЛЬТУРЫ РТ, гл. упр. ГОСКОНТРОЛЯ ОХРАНЫ ПАМЯТНИКОВ ИСТОРИИ И КУЛЬТУРЫ
наименование республиканского органа охраны памятника

ПАСПОРТ

I. НАИМЕНОВАНИЕ ПАМЯТНИКА Дом, где провела последние дни жизни М.И. Пев-

II. ТИПОЛОГИЧЕСКАЯ

ПРИНАДЛЕЖНОСТЬ

памятник археологии	памятник истории	памятник архитектуры	памятник-монумент ис-ва
	2.5		т.е. ва

III. ДАТИРОВКА ПАМЯТНИКА (или дата исторического события, с которым связано возникновение памятника — для памятников истории)

1941 г.

IV. АДРЕС (местонахождения) ПАМЯТНИКА

Республика Татарстан,

АССР, край, область, район, автономная обл.,

г. Елабуга, ул. М. Покровская, 20

национальный округ; населенный пункт, пути подъезда

V. ХАРАКТЕР
СОВРЕМЕННОГО
ИСПОЛЬЗОВАНИЯ

по перво-веч. назна-чению	культурно-просветит.	туристско-экскурсион.	лечебно-оздорови-тельн.	жилые помещения	хозяйст-венное	не исполь-зуется
клуб музей библи.			больн. санат. д-та.	+	учреждение торг. пром. склад	

ПРИЛОЖЕНИЕ:

Фото общего вида

Фото фрагментов

Генплан —

Обмеры: план —

фасад —

разрез —

Схематический план

охранной зоны —

VI. ИСТОРИЧЕСКИЕ СВЕДЕНИЯ

<p>а) для памятников археологии</p> <p>для памятников истории</p> <p>для памятников архитектуры и монументального искусства</p>	<p>— история возникновения, кем и когда производилась разведка и раскопки, место хранения коллекций.</p> <p>— история возникновения: краткая характеристика событий и лиц, в связи с которыми объект приобрел значение памятника.</p> <p>— автор, строитель, заказчик, история создания.</p>
---	--

Выдающаяся русская поэтесса Марина Ивановна Цветаева (1892-1941гг.) родилась в г.Москве в семье профессора И.В.Цветаева - основателя Музея изящных искусств. В 1910г. выходит первая книга ее стихов. В 1922г. М.И.Цветаева выехала за границу, когда ее творчество было проникнуто тоской по Родине, несовместимостью с эмигрантскими кругами, ненавистью к поднимавшемуся фашизму. В 1939г. вновь вернулась на Родину, а когда началась Великая Отечественная война, вместе с другими писателями она была эвакуирована из Москвы в Татарстан. Вместе с 16-летним сыном поэтесса 19.08.1941г. оказалась в Елабуге. Их поселили в небольшом доме Бродельщиковых. Потерявшая близких, разлученная с друзьями, оторванная от литературной среды, М.И.Цветаева переживала глубокую депрессию. 31.08.1941г. она покончила с собой. Похоронена на городском кладбище.

Дом выстроен гр.Узковым Н.Ф. согласно плана от 25.07.25г. №384I. В 1932г. по договору купли-продажи от 16.03.32г. №72 дом перешел во владение Бродельщикова Михаила Ивановича.

В 1970г. согласно договора купли-продажи от 24.08.70г. дом получил нового владельца Гурьева Евгения Яковлевича. 5.05.71г. жилой дом приобрел Полтанов Федор Филиппович, умерший в 1973г. В настоящее время совладельцами дома по праву наследования являются Полтановы: Анна Георгиевна - жена Полтанова Ф.Ф.; Наталья Федоровна - дочь; Александр Федорович - сын.

б) перестройки и утраты изменившие первоначальный облик памятника.

В 1970-х гг. дом был обшит тесом.

в) реставрационные работы (общая характеристика времяз, автор, место хранения документации).

VII. ОПИСАНИЕ ПАМЯТНИКА

а)	для памятников археологии	— характер культурного слоя, важнейшие находки;
	для памятников истории	— характеристика памятника, наличие, текст и время установления мемориальной доски;
	для памятников архитектуры	— основные особенности планировочной, композиционно-пространственной структуры и конструкций; характер декора фасадов и интерьеров; наличие живописи, скульптуры, прикладного искусства; строительный материал, основные габариты;
	для памятников монумент. иск-ва	— основные особенности композиционного и колористического решения; тексты, материалы, техника, размер.

Одноэтажный деревянный дом на бутовом фундаменте. Имеет в плане форму вытянутого прямоугольника, перекрытого двускатной крышей. Стены рубленые в "обло с остатком", окна обрамлены резными наличниками. Дом в три окна вдоль ул. М. Покровской.

В 1980 году на доме установлена мемориальная доска: "В этом доме с 19-20 по 31 августа 1941 года провела последние дни жизни русская поэтесса Цветаева Марина Ивановна".

- б) общая оценка общественной, научно-исторической и художественной значимости памятника.

В этом доме провела последние дни жизни русская поэтесса Марина Ивановна Цветаева.

VIII. ОСНОВНАЯ БИБЛИОГРАФИЯ, АРХИВНЫЕ ИСТОЧНИКИ, ИКОНОГРАФИЧЕСКИЙ МАТЕРИАЛ.

Свод памятников истории и культуры Республики Татарстан. Т. I. Административные районы. Казань, Изд. "Мастер Лайн", 1999, стр. 154. Белкина М. О. "Скращение судеб". Москва, 2000г.

Дом , в котором с 20 по 31 августа жила русская поэтесса Цветаева Марина Ивановна
г.Елабуга, ул.М.Покровская, 20

УШ. Материалы Свода памятников истории и культуры РСФСР. ч. II
М., 1984.

Сабиров А.В. Их имена помнит Елабуга. Елабуга, 1991 г.
Свод памятников истории и культуры Республики Татарстан.
т. I. Административные районы. Казань, 1999, стр. 164
Древняя Алабуга: сборник (под ред. Р.Р. Хайрутдинов
Ф.Ш. Хузин) Елабуга, Издательство "Мастер-Лайн", 2000,
стр. 202

Дом, где провела последние дни жизни М.И.Цветаева.

Среди самых замечательных имен в русской литературе двадцатого века справедливо названо имя Марины Ивановны Цветаевой.

Марине Цветаевой суждено было стать одно из ярких фигур в литературе. Этого, однако, при ее жизни не произошло.

Прожив 17 лет в эмиграции, Цветаева летом 1939 года восстанавливает свое гражданство и возвращается на Родину вслед за дочерью и мужем. В союзе супруг и дочь Цветаевой подверглись необоснованным сталинским репрессиям.

В августе 1941 года Марина Цветаева вместе с сыном и писателями литературного фонда эвакуировались в Елабугу. На древней елабужской земле крупнейший поэтромантик XX столетия ушел из жизни в последний день лета, 31 августа 1941 года.

Последние дни жизни Марины Цветаевой прошли в небольшом одноэтажном доме по ул.Ворошилова, № 10 (впоследствии ул.Жданова, ныне – Малая Покровская, д.20), принадлежавшем М.И. и А.И. Бродельщиконым. По Постановлению Совета Министров ГАССР № 264 от 08.06.87г. это здание находится на государственной охране, как памятник истории.

Дом, где жила М.И.Цветаева, был выстроен Узковым Н.Ф. по проекту, утвержденному 25 июля 1925г. В 1932 г. здание приобрел в собственность Бродельщиков Михаил Иванович. В 1971 году дом перешел во владение Полтанова Федора Филипповича; в настоящее время совладельцами дома по праву наследования являются Полтановы: Анна Георгиевна, жена Полтанова Ф.Ф., скончавшегося в 1973 году, Наталья Федоровна – дочь, Александр Федорович – сын.

Жилой дом, где прошли последние дни жизни Цветаевой М.И. – образец массовой застройки города начала XX века. Одноэтажный деревянный дом на бутовом фундаменте, имеющий в плане форму вытянутого прямоугольника. Перекрыт двускатной кровлей. Стены рублены «в обло с остатком», окна обрамлены резными наличниками. Имеет три окна по главному, в линии улицы Малой Покровской, фасаду. После Великой Отечественной войны, во второй половине XX века дом был оббит тесом.

В 1980 году на доме установлена мемориальная доска «В этом доме с 19-20 по 31 августа 1941 года провела последние дни жизни русская поэтесса Цветаева Марина Ивановна».

Жилой дом по адресу: Республики Татарстан, город Елабуга, улица Малая Покровская, дом 20 находится в охранной зоне Елабужского государственного историко-архитектурного и художественного музея-заповедника, созданного Постановлением Совета Министров РСФСР от 30.08.89г. № 269 и имеющего федеральный статус согласно Указа Президента Российской Федерации от 20.02.95г. № 176.

В 2002 году к 110-летию со дня рождения Марины Цветаевой в Елабуге начато создание Российского общественно-исторического мемориального комплекса М.И.Цветаевой на основе восстановления мемориального пространства (конец лета 1941 года в Елабуге) территорий, связанных с именем Поэта.

Центром мемориально-музейного комплекса, хранилищем Памяти о последних днях жизни Поэта станет дом, где жила М.И.Цветаева.

ЗАКЛЮЧЕНИЕ

историко-культурной экспертизы

Представленный на рассмотрение Министерством культуры Республики Татарстан объект культурного наследия – «Дом, где провела последние дни жизни поэтесса Цветаева М.И. (г. Елабуга, ул. Малая Покровская, 20)» безусловно являет собой ценность с точки зрения истории культуры России.

С её именем связаны памятники в Москве, Подмосковье, Владимирской области. Но этот памятник особого рода – вершина трагедии, в которой отразилась история страны.

Безусловно, объект может быть отнесен к категории объектов культурного наследия федерального значения.

Считаем необходимым заметить, что повышение категории значения рассматриваемого объекта культурного наследия ускорит его музеефикацию путем проведения научной реставрации – возвращении дому облика на момент проживания в нём М.И.Цветаевой

Эксперт Ф Н М С



О. В. Тарусина

4 апреля 2003 года.



В этом доме
в 1925-1926 гг. работал
Л. С. Либетаева
Либетаева Л. С.
Либетаева Л. С.
Либетаева Л. С.
Либетаева Л. С.
ЛИБЕТАЕВА
Мария Либетаева



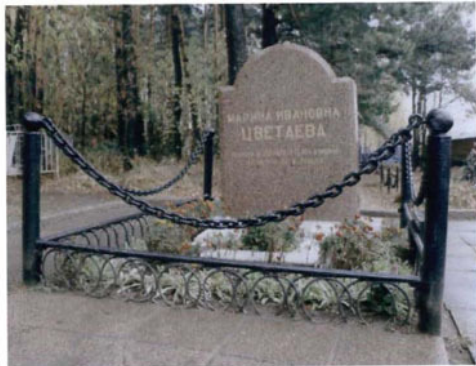








Ул. Малая Покровская, 20



Культурный центр
им. М. И. Цветаевой



Ул. Малая Покровская, 20
(фото 1940-50 гг.)

МИНИСТЕРСТВО КУЛЬТУРЫ СССР ПАМЯТНИКИ ИСТОРИИ И КУЛЬТУРЫ РФ (недвижимые) 2.5-1.56.17
 (индекс)
 РЕСПУБЛИКА И. С. Ур. (подконтроля охраняемых памятников истории и культуры)
 (наименование республиканского органа охраны)

Адрес г. Благов, ул. М. Дюрова, 10
 (АССР, край, область; район, автономная обл., национальный округ; населенный пункт)

УЧЕТНАЯ КАРТОЧКА

I. НАИМЕНОВАНИЕ ПАМЯТНИКА Бом., где провела последние дни жизни Н. И. Цветаева

II. ТИПОЛОГИЧЕСКАЯ ПРИНАДЛЕЖНОСТЬ

памятник археологии	памятник истории	памятн. архитектуры	памятн. монумент. исто-
	2.5		

III. ДАТИРОВКА ПАМЯТНИКА 1941 г.

IV. ХАРАКТЕР СОВРЕМЕННОГО ИСПОЛЬЗОВАНИЯ

по перво-начальному назначению	культурно-просвети-тельное	туристско-экскурсион-ное	лечебно-оздоровит.	жилые помещения	хозяйст-венное	не исполь-зуется
				+		

предлож. по использ.

V. ХАРАКТЕРИСТИКА ТЕХНИЧЕСКОГО СОСТОЯНИЯ

	хорошее	среднее	плохое	аварийное
		+		

VI. КАТЕГОРИЯ ОХРАНЫ

	<u>респуб.</u>	республ.	местная	не состоит
			+	

наличие утвержденной охранной зоны

	да	нет
		-

VII. НАЛИЧИЕ ДОКУМЕНТАЦИИ

паспорт	фотография	обмеры	реставрационные материалы
+	+		

место хранения документов

органы охраны	реставрацион. мастерские	музей, архив, НИИ
союзный	республикан.	
	+	

Дата составления карточки

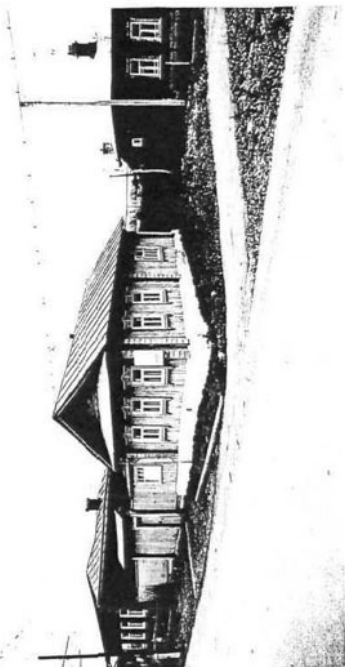
17 февраля 1983 г.

М. П.

Составитель г. Н. З. Т. Борозкова Р. Н. Инспектор по охране памятников
 (ф., и., о., должность или профессия, подпись) (ф., и., о., подпись)

УЧЕТНАЯ КАРТОЧКА (оборотная сторона)

Фото или схематический план



Краткое описание

Одноэтажный деревянный дом на
бутовом фундаменте. Имеет в плане
форму вытянутого прямоуголь-
ника, перекрытого двускатной
крышей. Стены рубленые в обло-
с остатком, окна обрамлены раз-
ными наличниками. Дом в три окна
здесь ул. М. Пожарской.

В 1980 году на жоме установлен-
на мемориальная доска: "В этом
доме с 16-20 по 31 августа 1941
года провела последние дни жизни
русская поэтесса Цветаева Марина
Ивановна".

Характерный пример массовой
застройки города нач. 20е.