

2600039003

МИНИСТЕРСТВО КУЛЬТУРЫ СССР

3.3. — I.5.I.
индексПАМЯТНИКИ ИСТОРИИ И КУЛЬТУРЫ СССР
(недвижимые)

СОЮЗНАЯ РЕСПУБЛИКА РСФСР Министерство культуры

Управление по охране памятников истории и культуры.

(наименование республиканского органа охраны памятников)

П А С П О Р Т

I. НАИМЕНОВАНИЕ ПАМЯТНИКА Архиерейский домII. ТИПОЛОГИЧЕСКАЯ
ПРИНАДЛЕЖНОСТЬ

памятник археологии	памятник истории	памятник архитектуры	памятник монумент. иск-ва
		3	

III. ДАТИРОВКА ПАМЯТНИКА (или дата исторического события, с которым связано возникнове-
ние памятника — для памятников истории)1890 годIV. АДРЕС (местонахождение) ПАМЯТНИКА Ставропольский край, Г. Ставрополь,
ул. Дзержинского, 157

(АССР, край, область, район, автономная обл.,

национальный округ, населенный пункт, пути подъезда)

V. ХАРАКТЕР
СОВРЕМЕННОГО
ИСПОЛЬЗОВАНИЯ

по перво- нач. назна- чению	культурно- просветит.	туристско- экскурсион.	лечебно- оздорови- тельн.	жилые помещения	хозяйст- венное	не исполь- зуется
	+					
	музей библ. клуб		болы. санат. д/огд.		учреждение торгов промышл. склад	

ПРИЛОЖЕНИЯ:

Фото общего вида — 4
 Фото фрагментов — 9
 Генплан —
 Обмеры: план — 23
 фасад —
 разрез —
 Схематический план
 охранной зоны —

VI. ИСТОРИЧЕСКИЕ СВЕДЕНИЯ

- а) {
- | | |
|--|---|
| для памятников археологии | — история возникновения, кем и когда производились разведки и раскопки, место хранения коллекций. |
| для памятников истории | — история возникновения: краткая характеристика событий и лиц, в связи с которыми объект приобрел значение памятника. |
| для памятников архитектуры и монументального искусства | — автор, строитель, заказчик, история создания. |

Здание построено в 1890-м году для епископа Ставропольского по проекту архитектора Г.Кнорре. Несколькоми годами позже сооружена двухэтажная пристройка, соединявшая Архиерейский дом с церковью Андрея Первозванного.

с) перестройки и утраты, изменившие первоначальный облик памятника.

В 1978 году проводился кап. ремонт. К северному фасаду примыкает одноэтажная пристройка из силикатного кирпича. Частично разобрана внутренняя продольная восточная стена.

в) реставрационные работы (общая характеристика, время, автор, место хранения документации)

Реставрационные работы не проводились

VII. ОПИСАНИЕ ПАМЯТНИКА

а)	для памятников археологии	— характер культурного слоя, важнейшие находки.
	для памятников истории	— характеристика памятника, наличие, текст и время установления мемориальной доски.
	для памятников архитектуры	— основные особенности планировочной, композиционно-пространственной структуры и конструкции; характер декора фасадов и интерьеров; наличие живописи, скульптуры, прикладного искусства; строительный материал, основные габариты.
	для памятников монумент. иск-ва	— основные особенности композиционного и колористического решения; тексты, материал, техника, размер.

Двухэтажное кирпичное оштукатуренное здание расположено к западу от центра города. От улицы его отделяет обширный двор, к которому оно обращено главным южным фасадом. Архиерейский дом объединен двухэтажной пристройкой с церковью Андрея Первозванного. Под зданием помещается цокольный этаж.

Абрис плана асимметричен. Схематично он может быть описан как прямоугольник, вытянутый по оси восток-запад, с двумя ризалитами на северном фасаде.

Горизонтально-протяженный об"ем покрыт невысокой скатной кровлей. Вход оформляет крыльцо в виде пилонов, несущих антаблемент и треугольный фронтон. Расположен вход в восточной пристройке. Местоположение первоначального входа без дополнительных исследований определить невозможно.

Архитектурная обработка фасадов различна. Композиционное решение главного южного фасада с его крупными деталями восходит к традиции классицизма. Однако общий облик памятника эклектичен. Боковые части главного фасада /в две оси каждая/ фланкированы сдвоенными колоннами с кубоватыми капителями. Над карнизом поставлены крепованные аттики. В средней части нижние крупные прямоугольные окна разделены рустованными пилястрами, доходящими до междуэтажного пояса с зубчиками. Верхние окна с лучковыми перемычками вписаны в полукруглые ниши, обрамленные профилированными архивольтами с тяжелыми замками. Венчает здание мощный карниз простого профиля. Верхние окна других фасадов объединены своего рода навершиями в виде ломанной профилированной тяги.

Планировка дома коридорная, причем помещения, расположенные к югу от коридора значительно крупнее северных. Приемный зал I этажа перекрыт зеркальным сводом с распалубками свод проработан тянутыми карнизами. Зал двухсветный, во всю высоту здания. Стены членятся сдвоенными лопатками. Остальные помещения перекрыты плоско.

Характерный пример общественного здания, эклектические черты которого не лишены репрезентативности, подчеркивающей его назначение. Входит в комплекс цекви Андрея Первозванного.

VIII. ОСНОВНАЯ БИБЛИОГРАФИЯ. АРХИВНЫЕ ИСТОЧНИКИ, ИКОНОГРАФИЧЕСКИЙ МАТЕРИАЛ

IX. ТЕХНИЧЕСКОЕ СОСТОЯНИЕ

характеристика общего состояния:

для памятников археологии	культурного слоя важнейших находок
для памятников архитектуры и истории	конструкций стен покрытий потолков пола декора фасадов интерьеров
в интерьере:	живописи скульптуры график. иск-ва
для памятников монументального искусства	цоколя пюстаменты скульптуры грунта красочного слоя

хорошее	среднее	плохое	аварийное
+			
+			
+			
+	+		
+			

X. СИСТЕМА ОХРАНЫ

а) категория охраны

союзная	республ.	местная	не состоит
		+	

б) дата и № документа о принятии под охрану Решение Ставропольского горисполкома
 от 24 марта 1969 г. № 224 № 702 от 1-Х. 81.

в) границы охранной зоны и зоны регулирования застройки (краткое описание со ссылкой на утверждающий документ)

Здание находится в зоне регулирования застройки г.Ставрополя.

г) балансовая принадлежность и конкретное использование

Горжилуправление

Строительный техникум

д) дата и № охранного документа

Дата составления паспорта

« октябрь

1979 г.

Составитель Андреева Е. Е., архитектор

(ф. и. о. должность или профессия)

(подпись)

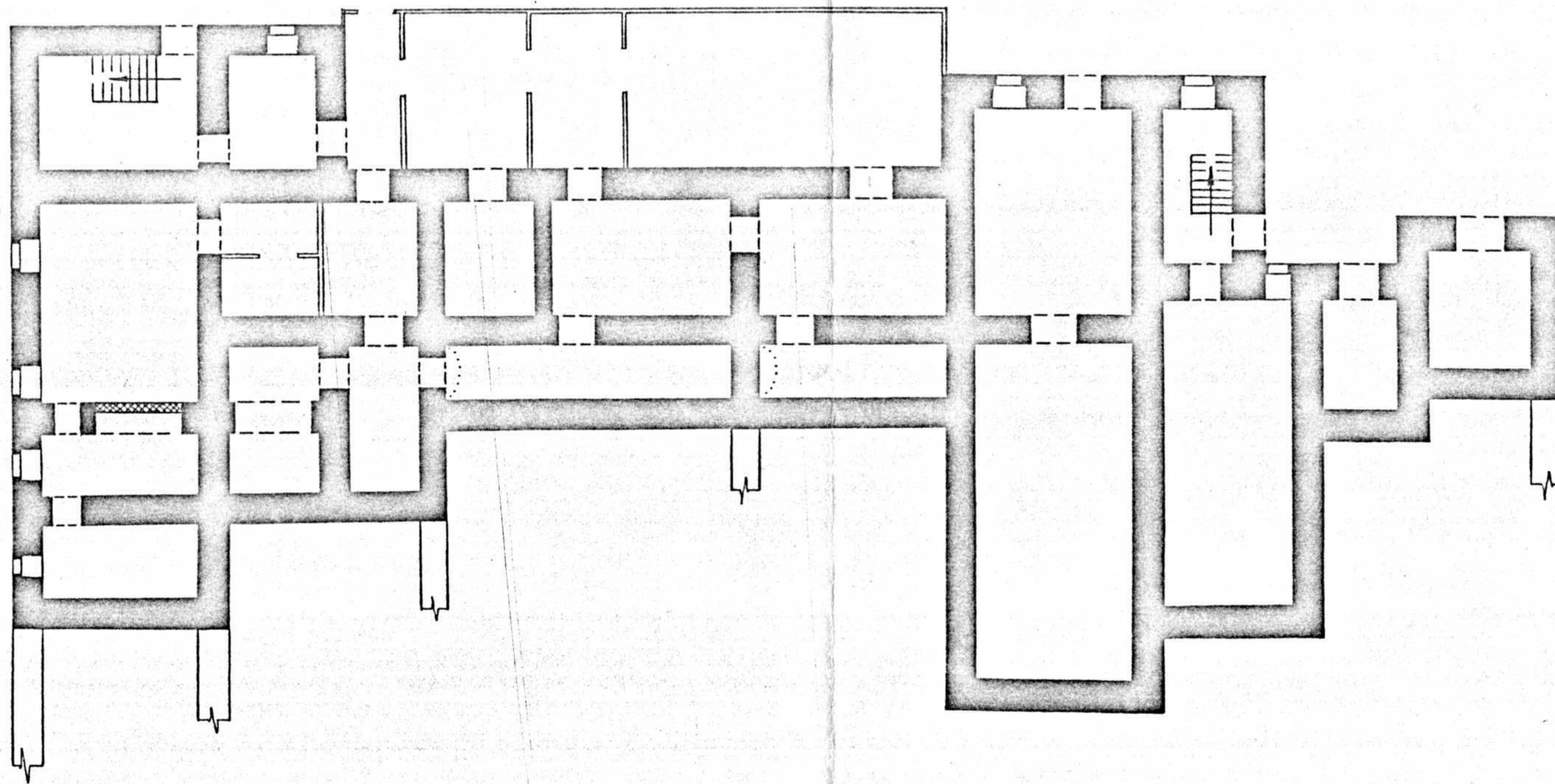


(подпись)

М. П.



СТАВРОПОЛЬСКИЙ КРАЙ
г. Ставрополь
ул. Дзержинского, 157
Архиерейский дом 1890г.
ПЛАН ЦОКОЛЬНОГО ЭТАЖА



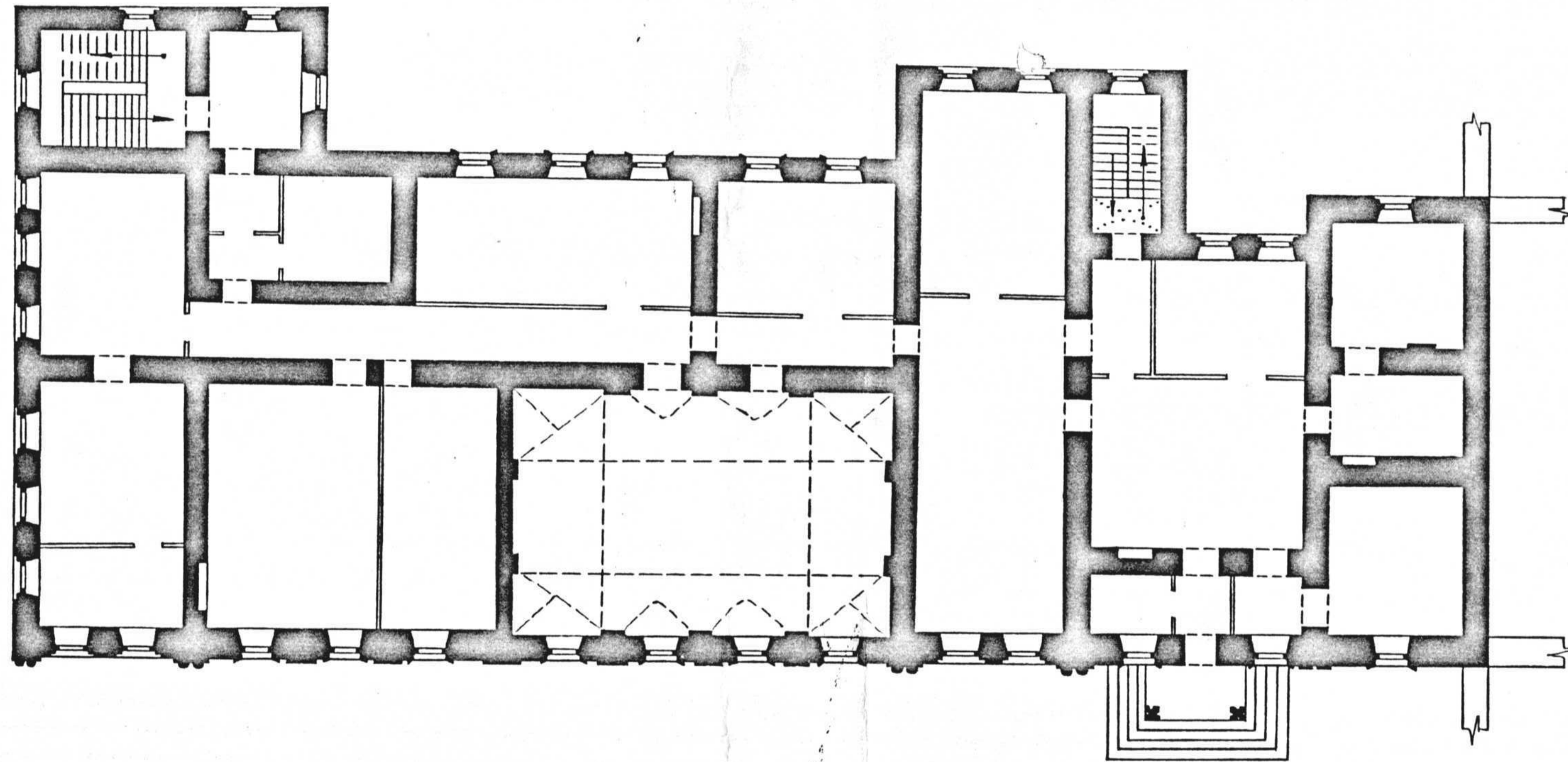
0 10м

3

обмерили Е. Андреева
А. Каширская
выполнил С. Никольский

1979

СТАВРОПОЛЬСКИЙ КРАЙ
Г. СТАВРОПОЛЬ
УЛ. ДЗЕРЖИНСКОГО, 157
АРХИЕРЕЙСКИЙ ДОМ 1890 Г.
ПЛАН I ЭТАЖА

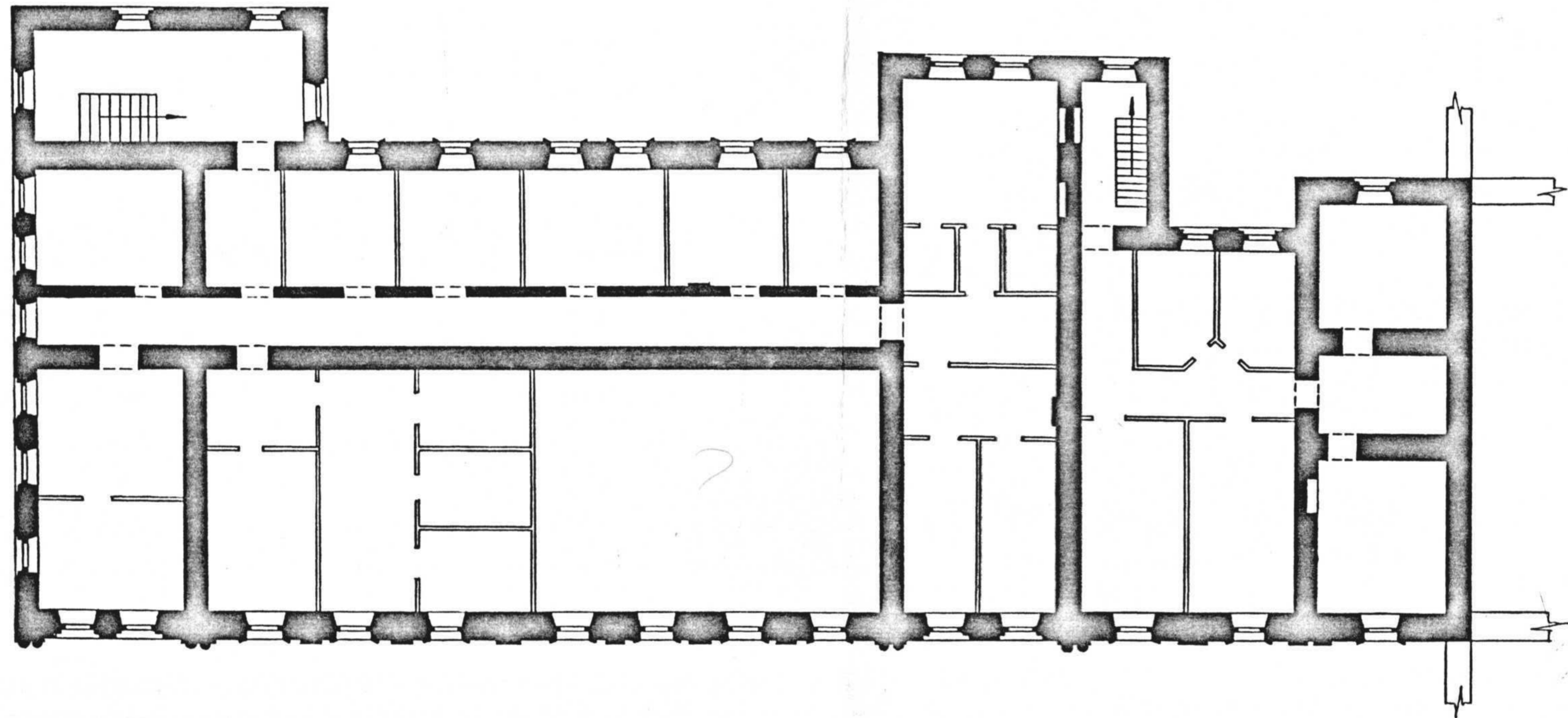


0 10м

обмерили Е. Андреева
А. Каширская
выполнил С. Никольский

1979

СТАВРОПОЛЬСКИЙ КРАИ
г. СТАВРОПОЛЬ
ул. Дзержинского, 157
Архиерейский дом 1890 г.
ПЛАН II ЭТАЖА



3

обмерили Е. Андреева
А. Каширская
выполнил С. Никольский

1979



Ставропольский край
г. Ставрополь
ул. Дзержинского, 157
Архивейский дом
Юнкерский сравад

Фото наширеного Б. В.
1979 г.



Ставропольский край

г. Ставрополь

ул. Дзержинского, 157

Архивный фонд

Западный корпус

Фото командного Б.В.

1949г.



Ставропольский край
г. Ставрополь
ул. Дзержинского, 157
Архивный дом
Вид с юго-запада

Фото Каширского Б.В.,
1979г.



Ставропольский край
г. Ставрополь
ул. Дзержинского, 157
Архивный деп.

Деталь южного фасада

Фото выполнено Б.В.
1949г.



Ставропольский край

г. Ставрополь

ул. Дзержинского, 157

Архивный деп.

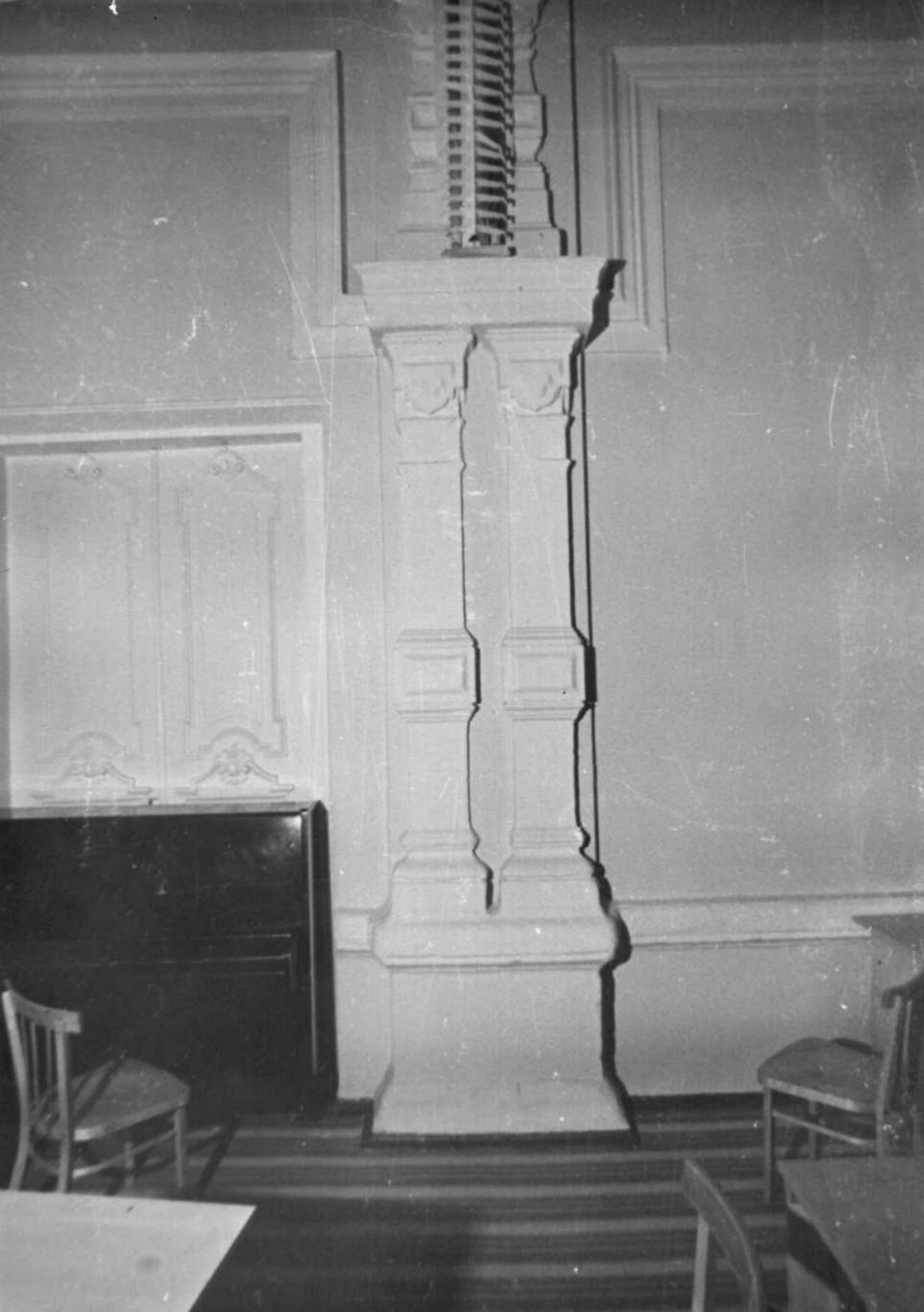
Главный вход

Фото вышесказанного Б.В.
1979г.



Ставропольский край
г. Ставрополь
ул. Дзержинского, 157
Архивный фонд
Лесенца на II этаже.

фото Кошицкого Б.В.
1949г.



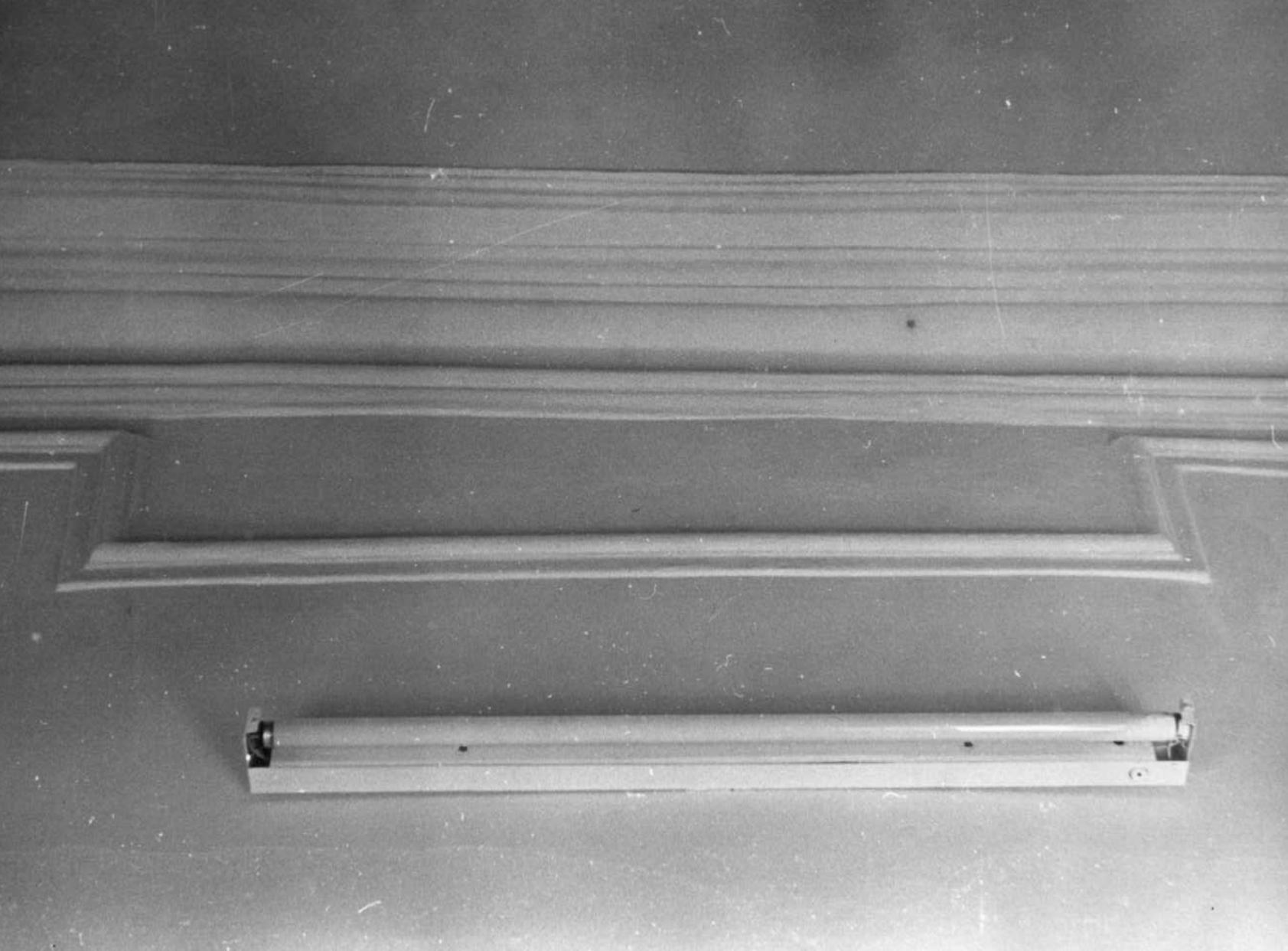
Ставропольский край
г. Ставрополь

ул. Дзержинского, 157

Архивный фонд

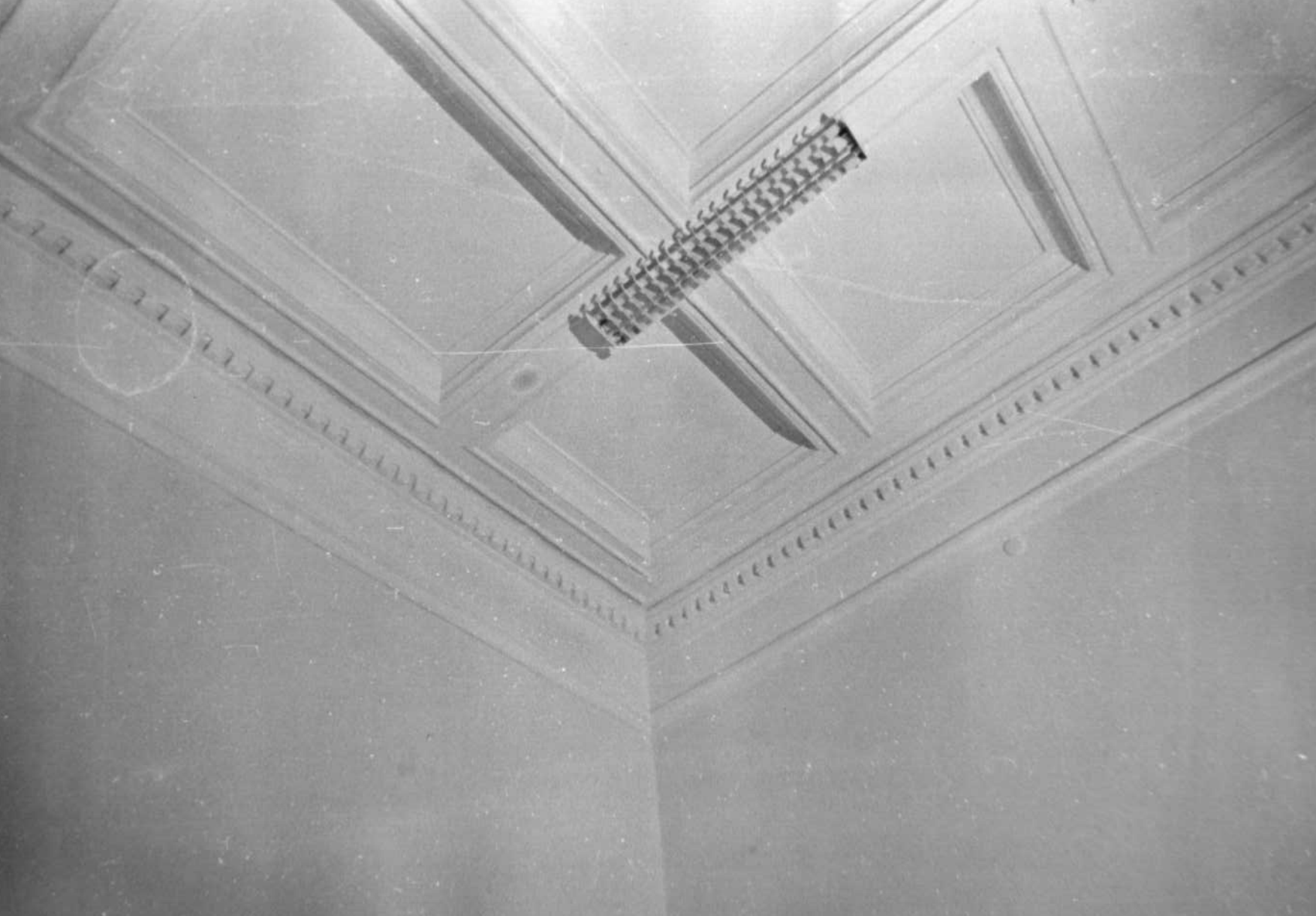
Деталь инвертера замка

Ремонт кассового Б.В.
1979г.



Ставропольский край
г. Ставрополь
ул. Дзержинского, 157
Архивный фонд
Деталь индустриала

Фото камирского Б. В.
1949г.



Ставропольский край
г. Ставропольский
ул. Дзержинского, 157
Архивный с/м дом
Деталь инвертера

Фото Каширевого Б.В.
1949г.



Ставропольский край

г. Ставрополь

ул. Дзержинского, 157.

Архивный дом

Карниз

Проф. Каширского Б. С.
1979г.



Ставропольский край
г. Ставрополь
ул. Дзержинского, 157
Архивный фонд
Литературный фонд

Решо Кошицкого Б. В.
1949г.



ЛЕНИНСКИЙ Э
РЕШЕНИЯ 25 СЪЕЗДА К

Ставропольский край
г. Ставрополь
ул. Дзержинского, 157
Архивный дом
Индерьер, Дверь

Фото Каширеного Б.В.
1949г.



Ставропольский край

г. Ставрополь

ул. Дзержинского, 154

Архивный дом

Ильяевская зона

Фото каминов Б.В.
1949г.

МИНИСТЕРСТВО КУЛЬТУРЫ СССР ● ПАМЯТНИКИ ИСТОРИИ И КУЛЬТУРЫ СССР (недвижимые) 3.3.1.5.1.
(индекс)

СОЮЗНАЯ РЕСПУБЛИКА РСФСР Мин. культ упр. по охр. пам. ист. и культуры.
(наименование республиканского органа охраны)

Адрес Ставропольский край, г. Ставрополь, ул. Дзержинского, 157
(АССР, край, область, район, автономная обл.; национальный округ; населенный пункт)

УЧЕТНАЯ КАРТОЧКА

I. НАИМЕНОВАНИЕ ПАМЯТНИКА Архиерейский дом

II. ТИПОЛОГИЧЕСКАЯ ПРИНАДЛЕЖНОСТЬ

памятник археологии	памятник истории	памятник архитектуры	памятник монумент. ис-ва
		3	

III. ДАТИРОВКА ПАМЯТНИКА 1890 год

IV. ХАРАКТЕР СОВРЕМЕННОГО ИСПОЛЬЗОВАНИЯ

по первоначальному назначению	культурно-просветительное	туристско-экскурсионное	лечебно-оздоровительн.	жилые помещения	хозяйственное	не используется
	+					

предлож. по исполыз. _____

V. ХАРАКТЕРИСТИКА ТЕХНИЧЕСКОГО СОСТОЯНИЯ

хорошее	среднее	плохое	аварийное
+			

VI. КАТЕГОРИЯ ОХРАНЫ

союзная	республ.	местная	не состоит
		+	

наличие утвержденной охранной зоны

да	нет
+	

VII. НАЛИЧИЕ ДОКУМЕНТАЦИИ

паспорт	фотографии	обмеры	реставрационные материалы
+	+	+	

место хранения документов

Дата составления карточки
« Октябрь 1979 г.
М. П.

Составитель Андреева Е. Е., архитектор
(Ф., и., о., должность или профессия, подпись)

Е. Е. Андреева



Инспектор по охране памятников

(Ф., и., о., подпись)

органы охраны		реставрационные мастерские		музей, архив,
союзный	республикан.	республикан.	местные	ВНИИ
	+	+		+



Краткое описание

Двухэтажное кирпичное оштукатуренное здание расположено вглубине двора, к которому обращено главным южным фасадом. Об"единено двухэтажной пристройкой с ц. Андрея Первозванного. План схематично может быть описан как "П"образный. Вход размещенный в пристройке, оформлен крыльцом в виде пилонов, несущих антаблемент и треугольный фронтон. Композиционное решение главного фасада восходит к традициям классицизма. Однако общий облик постройки эклектичен.

Планировка дома коридорная. В первом этаже размещается приемный зал перекрытый зеркальным сводом с распалубками.

Стены его членятся сдвоенными лопатками. Зал двусветный, во всю высоту здания. Остальные помещения перекрыты плоско.