

47-10500005

МИНИСТЕРСТВО КУЛЬТУРЫ СССР

З.2.436-1.32.1
ИНДЕКС

ПАМЯТНИКИ ИСТОРИИ И КУЛЬТУРЫ СССР (недвижимые)

СОЮЗНАЯ РЕСПУБЛИКА _____ РСФСР

Гос. инспекция по охране памятников архитектуры и градостроительства г. Москвы
(наименование республиканского органа охраны памятников)

ПАСПОРТ

I. НАИМЕНОВАНИЕ ПАМЯТНИКА Усадьба городская, Флигель дворовый жилой.

II. ТИПОЛОГИЧЕСКАЯ ПРИНАДЛЕЖНОСТЬ

памятник археологии:	памятник истории	памятник архитектуры	памятник монумент. иск-ва
		2	

III. ДАТИРОВКА ПАМЯТНИКА (или дата исторического события, с которым связано возникновение памятника — для памятников истории)

2-я пол. ХУШ в.

IV. АДРЕС (местонахождение) ПАМЯТНИКА Москва, Ждановский р-н, ул. Ульяновская 51, стр. 5.
(АССР, край, область, район, автономная обл.,

национальный округ, населенный пункт, пути подъезда)

V. ХАРАКТЕР СОВРЕМЕННОГО ИСПОЛЬЗОВАНИЯ

по первонач. назначению	культурно-просветит.	туристско-экскурсион.	лечебно-оздоровительн.	жилые помещения	хозяйственное	не используется
	музей библ. клуб		больн. санат. д/отд.		учреждение торгов. промышл. склад	

ПРИЛОЖЕНИЯ:

Фото общего вида — 2

Фото фрагментов —

Генплан —

Обмеры: план — I

фасад —

разрез —

Схематический план

охранной зоны —

VI. ИСТОРИЧЕСКИЕ СВЕДЕНИЯ

а)	для памятников археологии	— история возникновения, кем и когда производились разведки и раскопки, место хранения коллекций.
	для памятников истории	— история возникновения: краткая характеристика событий и лиц, в связи с которыми объект приобрел значение памятника.
	для памятников архитектуры и монументального иск-ва	— автор, строитель, заказчик, история создания.

Точная дата, автор проекта и строитель неизвестны. Здание построено как жилой дворовый флигель городской усадьбы, история которой восходит к кон. ХУП в.

В 1747 г. владение приобрел С.П.Васильев — один из богатейших московских купцов 2-й пол. XIX в., известный своими крупными вкладами в строительство монастырей. При нем во 2-й пол. ХУШ в. оформились границы владения и композиция усадебного комплекса, к 1770-м гг. перестраивается и получает новые барочные фасады главный дом, и почти в то же время (до 1781 г.) рядом с ним вдоль восточной границы участка ставится сохранившийся до нашего времени каменный жилой одноэтажный флигель. После дома он — самый старый из всех построек усадьбы.

После смерти С.В.Васильева в 1796 г. усадьбой владели его наследники Пищальниковы.

В пожар 1812 г. флигель горел и был вскоре восстановлен. В 1837 г. владение переходит в собственность купчихи Е.М. Елисовой, при которой на продольных западном и восточном фасадах флигеля появились деревянные пристройки. Одна из них (западная) вместе с одноэтажным жилым строением, примыкавшим к северному фасаду флигеля, позже была разобрана.

В нач. 1870-х гг. при новом владельце — купце А.А.Скороспедове в усадьбе ведутся большие строительные работы, в результате которых завершается строительство главного дома, а дворовый флигель получает второй нежилой деревянный этаж, несохранившийся до нашего времени.

В кон. XIX — нач. XX в.в. при Анисимовых флигель, соединенный деревянным переходом с баней-прачечной, стоящей южнее вдоль восточной границы, повидимому, использовался как гладильня и жилье для прачек. После 1917 г. он приспособляется под коммунальные квартиры, а с кон. 1960-х гг. в нем — служебное помещение Межведомственного Совета по сейсмологии и сейсмическому строительству при Президиуме Академии Наук СССР.

б) перестройки и утраты, изменившие первоначальный облик памятника.

2-я пол. XIX в. — заложено окно на северном фасаде. 1970-е гг. — растесаны окна на главном — западном — фасаде, крайнее левое превращено в дверь. Южный фасад флигеля скрыт сооруженным переходом, соединившим служебные постройки с главным домом. В восточной стене пробит широкий проём в переход между домами. Утрачен штукатурный декор наружных стен. Пол разобран.

в) реставрационные работы (общая характеристика, время, автор, место хранения документации)

Реставрационные работы не проводились.

VII. ОПИСАНИЕ ПАМЯТНИКА

а) для памятников археологии	— характер культурного слоя, важнейшие находки,
для памятников истории	— характеристика памятника, наличие, текст и время установления мемориальной доски,
для памятников архитектуры	— основные особенности планировочной, композиционно-пространственной структуры и конструкций; характер декора фасадов и интерьеров; наличие живописи, скульптуры, прикладного искусства; строительный материал, основные габариты,
для памятников монумент. иск-ва	— основные особенности композиционного и колористического решения; текст, материал, техника, размер;

Флигель поставлен вдоль восточной границы владения у северо-восточного угла главного дома. Он представляет собой каменный одноэтажный корпус. Прямоугольный, слегка вытянутый с севера на юг в плане, он обращен западным фасадом к главному дому.

Небольшой протяженный, прежде самостоятельный, объем флигеля включен в систему примыкающих друг к другу служебных построек и выделен лишь самостоятельной скатной вальмовой крышей.

Вход в здание расположен на западном фасаде, прорезанном также четырьмя большими (растесанными до уровня земли) окнами.

Фундамент не просматривается. Стены сложены из кирпича на известковом растворе, оштукатурены изнутри и с большими утратами штукатурного слоя — с наружи. Материковая стена сложена из кирпича размером 26x12x6,5 см. с маркой ПС. Небольшое, лишенное перегородок единое внутреннее помещение имеет плоское перекрытие по деревянным балкам, усиленным металлическими бандажами.

Кровля железная по деревянным стропилам.

с) общая оценка общественной, научно-исторической и художественной значимости памятника.

Элемент усадебного комплекса.

VIII. ОСНОВНАЯ БИБЛИОГРАФИЯ, АРХИВНЫЕ ИСТОЧНИКИ, ИКОНОГРАФИЧЕСКИЙ МАТЕРИАЛ.

МГИНТА, Рогожская часть № 147.

Паспорт на памятник (мастерская № 13 Управления "Моспроект-2"; составитель — ст. арх. М.И. Домшляк.)

IX. ТЕХНИЧЕСКОЕ СОСТОЯНИЕ

характеристика общего состояния:
для памятников археологии

культурного, слоя
важнейших находок

для памятников архитек-
туры и истории

конструкций
стен
покрытий
потолков
пола
декора фасадов
интерьеров

в интерьере:

живописи
скульптуры
прикл. иск-ва

Для памятников монументального искусства

цоколя
постаменты
скульптуры
грунта
красочного слоя

хорошее	среднее	плохое	аварийное
+			
+		+	
	+		+
		+	

X. СИСТЕМА ОХРАНЫ

а) категория охраны

союзная	республ.	местная	не состоит
			+

б) дата и № документа о принятии под охрану

под охраной не состоит

в) границы охранной зоны и зоны регулирования застройки (краткое описание со ссылкой на утверждающий документ)

Охранная зона находится в стадии корректировки.

г) балансовая принадлежность и конкретное использование

служебное помещение Межведомст-

венного Совета по сейсмологии и сейсмостойкому строительству при
Президиуме Академии Наук СССР.

д) дата и № охранного документа. Нет

Дата составления паспорта

сентябрь 81
1977 г.

Составитель

арх. В. А. Тимкина

(ф. и. о., должность или профессия)

В. А. Тимкина
(подпись)

Инспектор по охране памятников

[Подпись]
(подпись)

М. П.







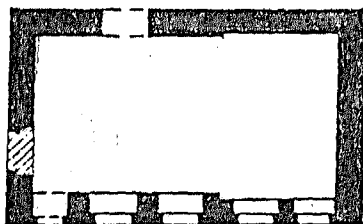
МОСКВА

ЖДАНОВСКИЙ РАЙОН

ФАИГЕЛЬ ЖИЛОЙ ГОРОДСКОЙ УСАДЬБЫ

2-я пол. XVIII в.

ул. Ульяновская, 51



МОСПРОЕКТ - 2
МАСТЕРСКАЯ № 13
ЧЕКМАРЕВ В.М.
1981 г.

МИНИСТЕРСТВО КУЛЬТУРЫ СССР ● ПАМЯТНИКИ ИСТОРИИ И КУЛЬТУРЫ СССР (недвижимые) В. 2. 436-1. 82. I
 СОЮЗНАЯ РЕСПУБЛИКА РСФСР Гос. инспекция по охране памятников архитектуры
 и градостроительства г. Москва

Адрес г. Москва, Ждановский р-н, ул. Ульяновская 51, стр. 5.
 (АССР, край, область, район, автономная обл.; национальный округ; населенный пункт)

УЧЕТНАЯ КАРТОЧКА

I. НАИМЕНОВАНИЕ ПАМЯТНИКА Усадьба городокая кон. ХУШ-2-я пол. XIX вв. Шлигель,

II. ТИПОЛОГИЧЕСКАЯ ПРИНАДЛЕЖНОСТЬ

памятник археологии	памятник истории	памятник архитектуры	памятник монумент. ис-ва
		2	ЖИЛОЙ.

III. ДАТИРОВКА ПАМЯТНИКА 2-я пол. ХУШ в.

IV. ХАРАКТЕР СОВРЕМЕННОГО ИСПОЛЬЗОВАНИЯ

по первоначальному назначению	культурно-просветительное	туристско-экскурсионное	лечебно-оздоровительное	жилое помещение	хозяйственное	не используется
					+	

предлож. по использ.

V. ХАРАКТЕРИСТИКА ТЕХНИЧЕСКОГО СОСТОЯНИЯ

хорошее	среднее	плохое	аварийное
		+	

VI. КАТЕГОРИЯ ОХРАНЫ

союзная	республ.	местная	не состоит
	+		

наличие утвержденной охранной зоны

да	нет
	+

VII. НАЛИЧИЕ ДОКУМЕНТАЦИИ

паспорт	фотографии	обмеры	реставрационные материалы
+	+	+	

место хранения документов

органы охраны			реставрационные мастерские		музей, архив, в НИИ <i>искусств</i>
союзный	республикан.	местный	республикан.	местные	
+	+	+		+	

Дата составления карточки
 с... сент. 1981 г.

М. П.

Составитель арх. В. А. Тимкина

В. А. Тимкина

Инспектор по охране памятников

(Ф., и., о., должность или профессия, подпись)

(Ф., и., о. подпись)

УЧЕТНАЯ КАРТОЧКА (оборотная сторона)

Фото или схематический план



Краткое описание

Каменный одноэтажный прямоуголь-
ный в плане дворовый флигель поставлен
у восточной границы владения. Первоначаль-
но представлял собою самостоятель-
ный объем и использовался под жилье. В
кон. XIX в. соединен переходом с баней-
прачечной, а в 1970-х гг. - с главным
домом.
Оформление фасадов, планировка и оформ-
ление интерьеров утрачены. Элемент
комплекса городской усадьбы середины
XVIII-2-й пол. XIX в.