

ПАМЯТНИКИ ИСТОРИИ И КУЛЬТУРЫ СССР
(недвижимые)

3710039002

СОЮЗНАЯ РЕСПУБЛИКА РСФСР

Государственная инспекция по охране памятников

(наименование республиканского органа охраны памятников)

ПАСПОРТ

I. НАИМЕНОВАНИЕ ПАМЯТНИКА Церковь в честь Преображения Господня с приделом

II. ТИПОЛОГИЧЕСКАЯ ПРИНАДЛЕЖНОСТЬ

памятник археологии	памятник истории	памятник архитектуры	памятник монумент. иск-ва
		4	

III. ДАТИРОВКА ПАМЯТНИКА (или дата исторического события, с которым связано возникновение памятника—для памятников истории)

1673 г. /см. п.8/

IV. АДРЕС (местонахождение) ПАМЯТНИКА Ивановская обл., Гаврилово-Посадский р-н., с.Сербилово, Личевский с/с.

(АССР, край, область, район, автономная обл., национальный округ, населенный пункт, путь, подземка)

V. ХАРАКТЕР СОВРЕМЕННОГО ИСПОЛЬЗОВАНИЯ

по первонач. назначению	культурно-просветит.	туристско-экскурсион.	лечебно-оздоровительн.	жилые помещения	хозяйственное	не используется
4	музей библиотека клуб		баня, сауна, душ.		учреждение торгов. промышлен., склад	

ПРИЛОЖЕНИЯ:

- Фото общего вида — 2
- Фото фрагментов — 6
- Генплан —
- Обмеры: план — 1
- фасад —
- разрез —
- Схематический план охранной зоны —

VI. ИСТОРИЧЕСКИЕ СВЕДЕНИЯ

- | | | | |
|----|---|---|---|
| а) | { | для памятников археологии | — история возникновения, кем и когда производились раскопки и раскопки, место хранения коллекций. |
| | | для памятников истории | — история возникновения; краткая характеристика событий и лиц, в связи с которыми объект приобрел значение памятника. |
| | | для памятников архитектуры и монументального иск-ва | — автор, строитель, заказчик, история создания. |

См. приложение I.

б) перестройки и утраты, изменявшие первоначальный облик памятника.

Утрат нет; перестройки не производились.

в) реставрационные работы (общая характеристика, время, автор, место хранения документации)

Не производились.

ОПИСАНИЕ ПАМЯТНИКА

а)	для памятников археологии	— характер культурного слоя, важнейшие находки.
	для памятников истории	— характеристика памятника, наличие, текст и время установления мемориальной доски.
	для памятников архитектуры	— основные особенности планировочной, композиционно-пространственной структуры и конструкций; характер декора фасадов и интерьеров; наличие живописи, скульптуры, прикладного искусства; строительный материал, основные габариты.
	для памятников монумент. иск-ва	— основные особенности композиционного и колористического решения, тексты, материал, техника, размер.

См. приложение 2.

б) общая оценка общественной, научно-исторической и художественной значимости памятника.

См. приложение 2.

III. ОСНОВНАЯ БИБЛИОГРАФИЯ, АРХИВНЫЕ ИСТОЧНИКИ, ИКОНОГРАФИЧЕСКИЙ МАТЕРИАЛ

В. Березин. Историко-статистическое описание церквей и приходов Владимирской епархии. Владимир, 1896 г. Выпуск 3; стр., 208 - 212.

IX. ТЕХНИЧЕСКОЕ СОСТОЯНИЕ

характеристика общего состояния:

для памятников археологии	культурного слоя важнейших находок				
для памятников архитектуры и истории	конструкций стен покрытий потолков пола декора фасадов интерьеров	+		+	
в интерьере:	живописи скульптуры прикл. ис-ва		+		+
для памятников монументального искусства	цоколи постаменты скульптуры грунта красочного слоя	+			

хорошее	среднее	плохое	аварийное

X. СИСТЕМА ОХРАНЫ

а) категория охраны

союзная	республи.	местная	не состоит
	+	+	

б) дата и № документа о принятии под охрану 18/9-1957 г. Решение №394 Ивановского

Облсполкома о постановке на местную охрану.

Лист. РМ РСФСР №624 от 4.12.54.

в) границы охранной зоны и зоны регулирования застройки (краткое описание со ссылкой на утверждающий документ)

Не установлены.

г) балансовая принадлежность и конкретное использование Здание находится на балансе

Областного управления культуры. Балансовая стоимость - 120081 руб.

д) дата и № охранного документа

Дата составления паспорта

Составитель Бернштейн Д.К., архитектор
(ф. и. о. Должность или профессия)

сентябрь

1972 г.

Инспектор по охране памятников

(подпись)



000028404

П Р И Л О Ж Е Н И Е I

Построена в 1673 г. на средства Спасо-Кукоцкого монастыря. (см. п.8)

Церковь освящена в честь Преображения Господня. (см. п.8)

Приход : с.Сербилово , сельцо Осанково , дер. Лбово. (см. п.8)

В 1886 г. в селе была открыта земская народная школа. (см. п.8)

Сведения об авторе и строителе утрачены.

а/

Схема композиции двухчастной — "четверик" храма и притвор.

Церковь типа "четверика", четырёхстолпная, двухсветная, пятиглавая с трёхапсидным алтарём.

Объёмы алтаря и притвора по высоте вдвое меньше объёма "четверика" храма.

Сдержанное декоративное кирпичная убранство фасадов храма подчинено структуре его внутреннего пространства: пилястры, капители которых составлены из ряда шпорок и, обрамлённого полочками, поребрика, размещены на углах и против внутренних столбов и расчленяют фасады на три яруса; украшенные поребриком арки декоративных закомар отмечают границу развития внутреннего пространства по вертикали; "цокольная" лента поребрика фиксирует положение плоскости пола "четверика".

Склонные проёмы "четверика" восточного, западного, южного фасадов во втором световом ярусе обрамлены наличниками, Северный фасад храма лишён подобных декоративных элементов, что подчёркивает значение южного фасада, обращённого к центральному входу на территорию монастыря.

Лопатки по углам и в простенках; обрамлённые наличниками склонные проёмы и полихромный перспективный портал составляют декоративное убранство притвора.

Мощный карниз, образованный напуском четырёх рядов кирпича и завершённый лентой поребрика, пластически обогачивает как объёмы алтаря и притвора в отдельности, так и всё здание в целом. Барабаны, убранные аркатурно-колончатой полем, венчают луковичные сильно вытянутые главки с ажурными крестами.

Внутреннее пространство с четырьмя ~~могучими~~ столбами разделено на три нефа : центральный , более широкий (4,00м.) и два боковых (2,50м.).

Три пары подпружных арок , рассеивали пространство храма в продольном и поперечном направлениях, несут на себе всю тяжесть сложной системы сводчатого перекрытия. Четыре малых световых барабана прорезают цилиндрические свода боковых нефов , как бы фиксируя их начало и конец. Пятый , наиболее мощный световой барабан , несомый парусами центрального нефа , подчёркивает значение последнего и сообщает всей внутрипространственной композиции большую величавость.

Пространство притвора перекрыто цилиндрическим сводом с распалубками над нишами и над дверными или оконными проёмами. Паперть и богатый перспективный портал ведут во внутреннее пространство храма.

Иконостас клеевая , второй половины 19 века выполнена на библейские сюжеты и выдержана в голубовато-зелёной гамме.

Иконостас пятирусный , резной , с накладной золочёной резьбой.

Церковь кирпичная , размер кирпича-150*300*80 в храме и притворе.

Длина храма по оси З.- В. - 18,40 м. ; ширина - 12м.

Длина притвора по оси З.- В. - 4,60 м. ; ширина - 9,70 м.

6/

Характерный образец приходской церкви , типичный для русского провинциального зодчества второй половины 17 века.



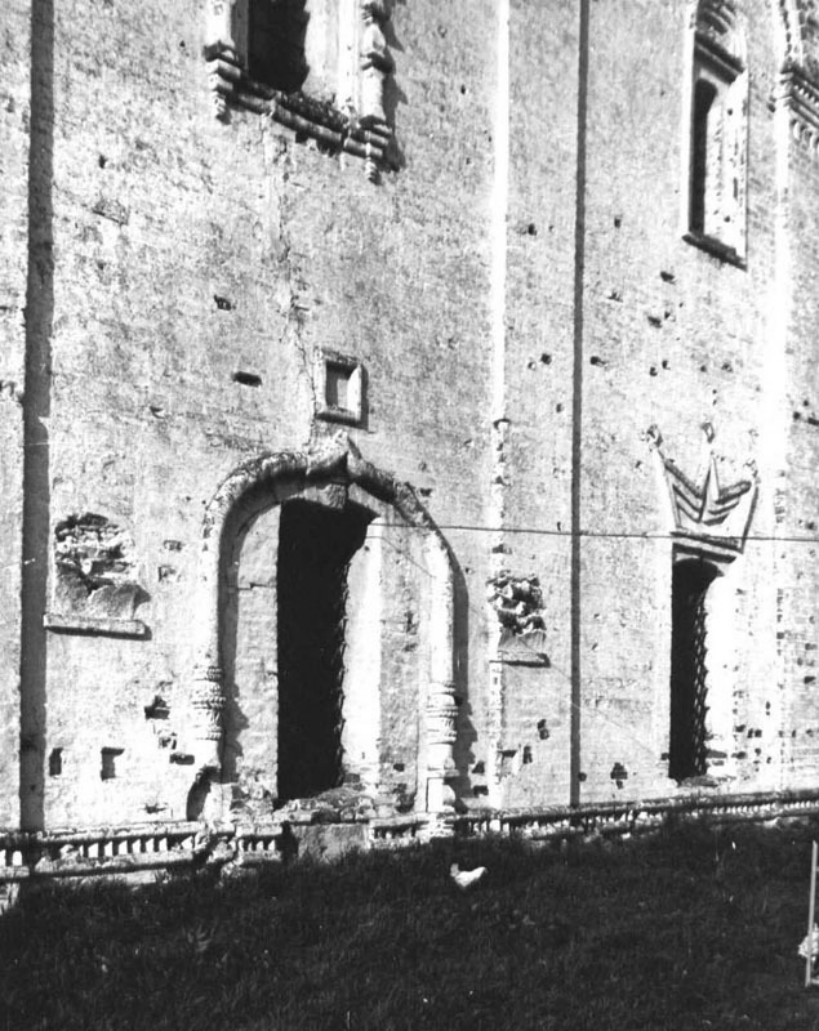




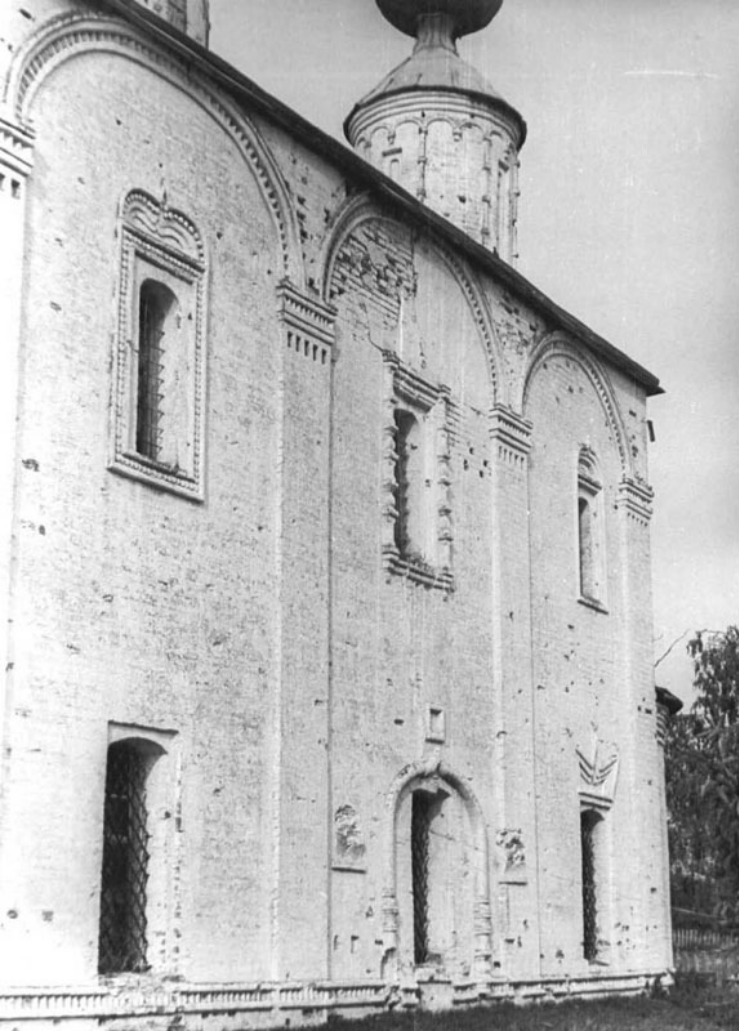














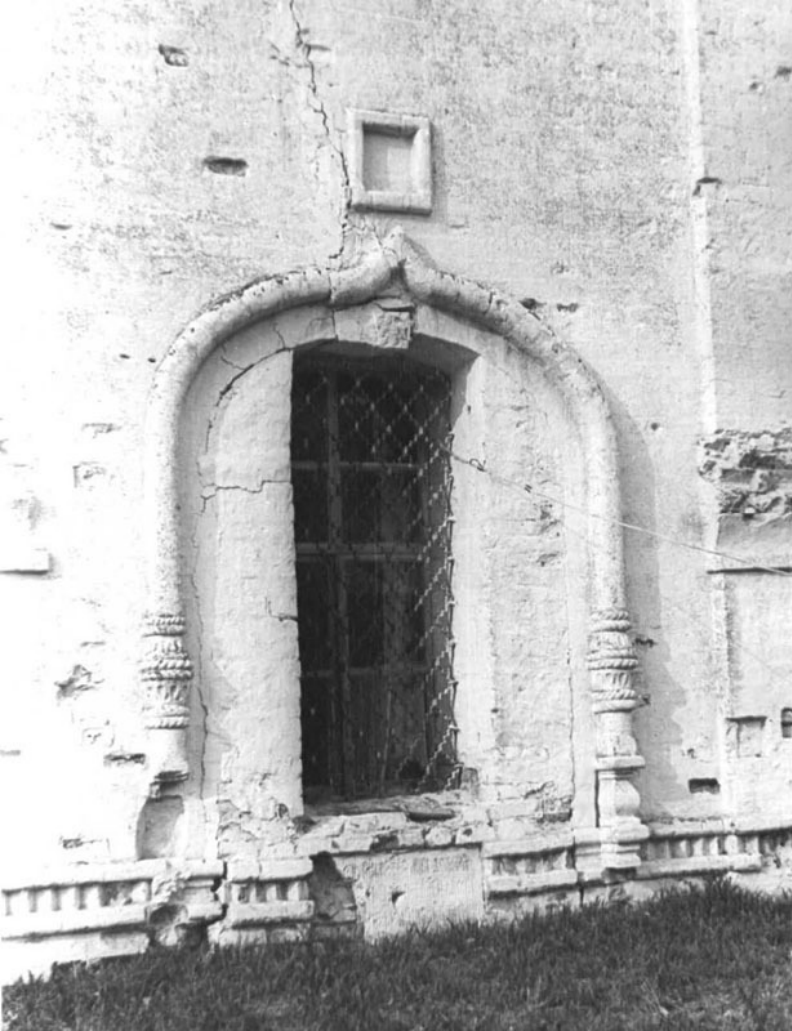
























INNOVATION
OF THE
ARTS







