

ПАМЯТНИКИ ИСТОРИИ И КУЛЬТУРЫ СССР  
(недвижимые)

5010512-008

СОЮЗНАЯ РЕСПУБЛИКА  
РСФСР

Министерство культуры РСФСР. Госинспекция по охране памятников  
национально-республиканского уровня в области культуры,  
истории и культуры.

*копия*

ПАСПОРТ

I. НАИМЕНОВАНИЕ ПАМЯТНИКА Знакель /усадьба Возниклоя/

II. ТИПОЛОГИЧЕСКАЯ ПРИНАДЛЕЖНОСТЬ

наименование	количество	наименование	наименование
	5	(2)	

III. ДАТИРОВКА ПАМЯТНИКА (для даты исторического события, с которым связано возникновение памятника — для памятников истории)

Конец XVI века

IV. АДРЕС (местонахождение) ПАМЯТНИКА Московский обл., Втулинский р-н., с.Авдустьево  
(улицы, пер., шоссе, район, автономная обл.)

национальный парк, национальный заповедник, парк (зоопарк)

V. ХАРАКТЕР СОВРЕМЕННОГО ИСПОЛЬЗОВАНИЯ

на территории, охраняемой	культурно-просветит.	туристско-просветит.	этнобио-культурно-просветит.	иные назначения	защитные	не используются
архив			башня	+	участок	

ПРИЛОЖЕНИЯ:

- Фото общего вида — 3
- Фото фрагментов — 4
- Планы —
- Обмеры: план —
- фасад — 3 листа
- разрез —
- Самостоятельный план охранной зоны —

а)	для заметных архивов	— история возникновения, кем и когда производились работы и работы, место хранения коллекций.
	для заметных историй	— история возникновения; краткая характеристика событий и лиц, в связи с которыми объект приобрел значение памятника.
	для заметных архитектур и монументального искусства	— автор, строители, заказчик, история создания.

Здание флигеля выстроено на средства Н.И.Новикова — известного русского просветителя в конце XVIII века. В середине XIX века флигель был перестроен, с изменением оконных проемов, увеличением площади застройки и стукатурной декорацией фасадов. Во второй половине XIX века на здании была установлена мемориальная доска, ошибочно сообщавшая, что в этом доме "жил и умер Н.И.Новиков".

б) рестройки и утраты, связанные первоначальной областью памятника.

**Перестройки производились в XIX веке,**

в) реставрационные работы (общая характеристика, время, автор, место хранения документации)

**не производились**

## VII. ОПИСАНИЕ ПАМЯТНИКА

4)	}	для памятников архитектуры	— характер архитектурного стиля, важнейшие детали.
		для памятников истории	— характеристика памятника, значение, текст и время установления мемориальной доски.
		для памятников архитектуры	— основные особенности планировочной, композиционно-пространственной структуры и конструкции; характер декора фасадов и интерьеров; наличие навесов, скульптуры, прикладного искусства; строительный материал, основные габариты.
		для памятников монумент. иск-ва	— основные особенности композиционного и пластического решения; тема, история, техника, размер.

Малой кирпичный дом являлся флигелем главного усадебного дома. Флигель двухэтажный с обширными подвалами под древней частью здания. Основной принцип <sup>планировки</sup> планировки — два симметрично расположенных относительно коридора прямоугольных помещения — прослеживается во всех трех ярусах постройки. Пристройка лестничной клетки с севера и второй лестницы с запада несколько изменили четкий первоначальный план. Объемная композиция здания обычна для жилых построек XIX века — это параллелепипед основного жилого помещения с прилегающей к западному фасаду баннеобразной квадратной пристройке с лестницей и небольшими краем здания комнатами. Все существующие перекрытия выполнены в середине XIX века в виде системы лучковых сводов, опирающихся на металлические рельсы. Таким образом, в интерьере от "новиковских" времен практически ничто не уцелело, кроме подвала, сохранившегося первоначальные коробовые своды с распалубками. На здании установлена мемориальная доска. Декоративная отделка фасадов постройка <sup>стеновые</sup> стеновые металлические.

4) объект охраны памятников архитектуры и истории.

Здание представляет собой часть мемориальной усадьбы Новикова И.И. Памятник гражданской архитектуры XVIII века.

## VIII. ОСНОВНАЯ БИБЛИОГРАФИЯ, АРХИВНЫЕ ИСТОЧНИКИ, ИКОНОГРАФИЧЕСКИЙ МАТЕРИАЛ

- О месте кончины Новикова. "Москвитянин", 1849, № 6, март.  
 М.Г.Баловский. Список Новиковского села Андотьяна. В 1792 г. Археологический ежегодник за 1972 г.  
 М.Донгильов. Посещение села Андотьяно-Тихвинского. Русский вестник. т.8., 1858, ноябрь, кн.2.

### XI. ТЕХНИЧЕСКОЕ СОСТОЯНИЕ

характеристика объекта застройки:

для капитального строи- тельства	культурного слоя защитных насаждений
для капитального строи- тельства в историч.	инженерной сети покрытий ветхих зданий доля фасадов исторических
в историчес.	капиталь- но-капитальной формы, полев
для капитального индус- триального строительства	общая надежность структур грунты архитектурного слоя

характер	градусов	класс	выражение
	+ + + + + +	+	

### X. СИСТЕМА ОХРАНЫ

а) категория охраны

общая	регионал.	местная	индивидуал.
	+		

б) дата и № документа о принятии под охрану Пост.СМ РСФСР от 4.12.74. № 624

в) границы охранной зоны и зоны регулирования застройки фактически сложившиеся со ссылкой на утверждающий документ)

не установлена

г) Большая площадь застройки и характер использования используется под жилье Больше-  
влевским сельсоветом

д) дата и № охранного документа

Дата составления проекта

23 октября 6

Составитель Брасовский С.П. архитектор

(И. П. Ф., должность или профессия)

\_\_\_\_\_

Индустриальный район \_\_\_\_\_

\_\_\_\_\_















ЗДѢСЬ ЖИЛЪ И УМЕРЪ  
НИКОЛАЙ ИВАНОВИЧЪ **НОВИКОВЪ**  
РЕВНИТЕЛЬ РУССКАГО ПРОСВѢЩЕНІЯ

МИНИСТЕРСТВО КУЛЬТУРЫ СССР ПАМЯТНИКИ ИСТОРИИ И КУЛЬТУРЫ СССР (недвижимое) (3.2) -1.00.34.  
 СОЮЗНАЯ РЕСПУБЛИКА РСФСР ГОСНИСЛОЖИИ ПО ОКРАИНЫ И РАЙОНАМ (подпись)  
 Адрес: Орловская обл., Ступинский район, с/пос. Орловское (наименование государственного органа охраны)  
 (АССР, край, область; район, автономная обл.; национальный округ; населенный пункт)

**УЧЕТНАЯ КАРТОЧКА**

УЛИЦА / УСАДЬБА ПОВИКОВА /

I. НАИМЕНОВАНИЕ ПАМЯТНИКА

II. ТИПОЛОГИЧЕСКАЯ ПРИНАДЛЕЖНОСТЬ

памятник археологии	памятник истории	памятник архитектуры	памятник монумент. ис-ис
	5	(3)	

КОМП. Л. В. ВОСК

III. ДАТИРОВКА ПАМЯТНИКА

IV. ХАРАКТЕР СОВРЕМЕННОГО ИСПОЛЬЗОВАНИЯ

по первоначальному назначению	культурно-просветительное	туристско-экскурсионное	лечебно-оздоровительное	жилищное	хозяйственное	не используется
				+		

предлож. по использованию

V. ХАРАКТЕРИСТИКА ТЕХНИЧЕСКОГО СОСТОЯНИЯ

хорошее	среднее	плохое	аварийное
	+		
сохраняется	реконстру.	местная	не существует
	+		

VI. КАТЕГОРИЯ ОХРАНЫ

наличие утвержденной охранной зоны

да	нет
	+

VII. НАЛИЧИЕ ДОКУМЕНТАЦИИ

паспорт	фотографии	обмеры	реставрационные материалы
+	+	+	

место хранения документов

Дата формирования карточки  
 с 26.10.1970 г.

ордена охраны		реставрационные мастерские		музей, архив
союзный	республиканский	союзный	республиканский	местные
	+	+		ЗНИИ
				+

М. П.

Орловский С.И. архитектор

Составитель

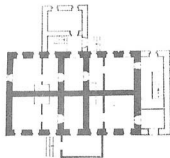
(Ф. и. о. должностное или профессион. подлинное)

Инспектор по охране памятников

(Ф. и. о. подлинное)

## УЧЕТНАЯ КАРТОЧКА (оборотная сторона)

Фото или схематический план



Краткое описание

Кирпичный дом является флигелем главного усадебного дома. Здание двухэтажное с обширными подвалами. На восточной стене установлена мемориальная доска "В этом доме жил и умер П.И.Новиков". Здание представляет собой часть мемориальной усадьбы П.И.Новикова. Памятник гражданской архитектуры XVIII века.