

МИНИСТЕРСТВО КУЛЬТУРЫ СССР
ПАМЯТНИКИ ИСТОРИИ И КУЛЬТУРЫ СССР
(НЕДВИЖИМЫЕ)

СОЮЗНАЯ РЕСПУБЛИКА РСФСР

Главное управление охраны и использования памятников истории и культуры
(наименование республиканского органа охраны памятников)

ПАСПОРТ

I. НАИМЕНОВАНИЕ ПАМЯТНИКА Магазин

II. ТИПОЛОГИЧЕСКАЯ
ПРИНАДЛЕЖНОСТЬ

памятник археологии	памятник истории	памятник архитектуры	памятник монумент искусства
		3	

III. ДАТИРОВКА ПАМЯТНИКА (или дата исторического события, с которым связано возникновение памятника—для памятников истории)

Начало XX века

IV. АДРЕС (местонахождение) ПАМЯТНИКА Пензенская обл., Каменский район,

(АССР, край, область, район, автономная обл.,

г. КАМЕНКА, ул. Кооперативная, 17

национальный округ; населенный пункт; пути подъезда)

V. ХАРАКТЕР
СОВРЕМЕННОГО
ИСПОЛЬЗОВАНИЯ

по перво- нач. назна- чению	культурно- просветит.	туристско- экскурсион.	лечебно- оздорови- тельн.	жилые помещения	хозяйст- венное	не исполь- зуется
	музей библ. клуб		больн. санат. д.отд.		учреждение торгов.+ промышл. склад	

ПРИЛОЖЕНИЯ:

Фото общего вида— 6
Фото фрагментов— 8
Генплан—
Обмеры: план— 2 (каждый на 2-х форм.)
 фасад—
 разрез—
Схематический план
охранной зоны—

Вкладыш

I

VI. ИСТОРИЧЕСКИЕ СВЕДЕНИЯ

- | | | |
|----|--|---|
| а) | для памятников археологии | — история возникновения, кем и когда производились разведки и раскопки, место хранения коллекций. |
| | для памятников истории | — история возникновения: краткая характеристика событий и лиц, в связи с которыми объект приобрел значение памятника. |
| | для памятников архитектуры и монументального искусства | — автор, строитель, заказчик, история создания. |

Существующее здание магазина представляет собой архитектурное сооружение, объединяющее в себе отдельные здания, два из которых были построены в начале XX века, а третье, соединившее их, — в 1950-е годы. Об этом свидетельствуют жители города, а результаты натурного исследования и стилистические особенности отдельных частей здания не противоречат этому.

- б) перестройки и утраты, изменившие первоначальный облик памятника

Первоначальный облик был нарушен главным образом в результате соединения двух отдельно стоявших зданий посредством возведения между ними нового, объединившего их в единое здание.

Скошенные проёмы северного фасада сильно растесаны, лучковые перемычки переделаны на горизонтальные.

- в) реставрационные работы (общая характеристика, время, автор, место хранения документации)

не производились

VII. ОПИСАНИЕ ПАМЯТНИКА

для памятников археологии	— характеристика культурного слоя, важнейшие находки.
для памятников истории	— характеристика памятника, наличие, текст и время установления мемориальной доски.
а) для памятников архитектуры	— основные особенности планировочной, композиционно-пространственной структуры и конструкций; характер декора фасадов и интерьеров; наличие живописи, скульптуры, прикладного искусства; строительный материал, основные габариты.
для памятников монумент. иск-ва	— основные особенности композиционного и колористического решения; тексты, материал, техника, размер.

Здание магазина расположено на отлогом склоне холма в торговой части бывшего села. Своим южным фасадом оно обращено в сторону Советской улицы, а его северо-западный угол выходит на площадь, с противоположной стороны которой находится гостиница.

Здание кирпичное, одноэтажное, с подвалом в северной части. Оно представляет собой сложный по конфигурации объём, очертания которого в плане близки к букве "П". Толщина стен до 80 см. (стены склада, пристроенного к северной части здания со стороны двора, тоньше, — 50 см.). Все помещения магазина свободны от перегородок, в центре среднего из них (позднего) поставлен столб, поддерживающий плоское перекрытие. Такие же перекрытия и у других частей здания.

Вальмовые кровли получили усложненную форму соответственно контуру здания, с перепадом в уровнях. Они сделаны из листового железа.

Южный фасад здания делится на две части контрфорсом, подпирающим стену почти на всю высоту, и закрывающим собой стык между разновременной кладкой; поверхность западной и восточной частей стены при той же системе кладки (русская) заметно отличаются друг от друга по размерам кирпича, обработке швов, но и своим цветом и качеством выполнения кладки.

Отдельные части здания по своей архитектуре отличаются друг от друга. В северном здании лучковые перемычки окон и дверного проёма снабжены замковыми камнями, упирающимися в гладкий карниз, состоящий из семи рядов кирпича. В южном же здании замковых камней над окнами нет, — здесь оконные (см. вкладыш)

б) общая оценка общественной, научно-исторической и художественной значимости памятника.

Здание занимает видное место в застройке торговой части бывшего села. В его архитектуре прослеживаются мотивы, взятые из древне-русского зодчества (карнизы южной части здания), а также признаки стиля неоклассицизма (оконные перемычки с замковыми камнями в северной части здания).

VIII ОСНОВНАЯ БИБЛИОГРАФИЯ, АРХИВНЫЕ ИСТОЧНИКИ, ИКОНОГРАФИЧЕСКИЙ МАТЕРИАЛ.

не обнаружены

IX. ТЕХНИЧЕСКОЕ СОСТОЯНИЕ

характеристика общего состояния: культурного слоя
для памятников археологии важнейших находок

для памятников архитек-
туры и истории

конструкций
стен
покрытий
потолков
пола
декора фасадов
интерьеров

хорошее	среднее	плохое	аварийное
+			
+			
+			
+			
+			
+			

в интерьере:

живописи
скульптуры
прикл. иск-ва

для памятников мону-
ментального искусства

цоколя
постаменты
скульптуры
грунта
красочного слоя

X. СИСТЕМА ОХРАНЫ

а) категория охраны

союзная	республ.	местная	не состоит
			+

б) дата и № документа о принятии под охрану не имеется

в) границы охранной зоны и зоны регулирования застройки (краткое описание со ссылкой на утверждающий документ)

нет



г) балансовая принадлежность и конкретное использование

Каменский горторг,

магазины культтоваров и раймаг

д) дата и № охранного документа нет

Дата составления паспорта

Составитель Россов Л.К., архитектор
(ф. и. о., должность или профессия)

«.....» октябрь 198 I г.

(подпись)

Инспектор по охране памятников _____

(подпись)



Нижегородская область, Каменский район
г. Каменка, ул. Кооперативная, 17

Магазин

Вкладыш

Уп а)

проёмы прямоугольные, с четвертями, перемычки плоские. На двух окнах южного фасада сохранились кованые металлические ставни. Их нет на окнах западного фасада, но подставы, поддерживавшие ставни, остались. Карниз южного здания богаче, чем у северного. Он состоит из шести рядов кирпичка, нижние из которых представляют собой рельефные трехступенчатые фигуры.

Средняя часть здания, относящаяся к середине XX века, повторяет формы южного здания, лишь оконные проёмы сделаны значительно шире.

Обрести для всех частей здания является лопатки, находящиеся не только по углам всего контура здания, но и на плоскостях стен его фасадов.

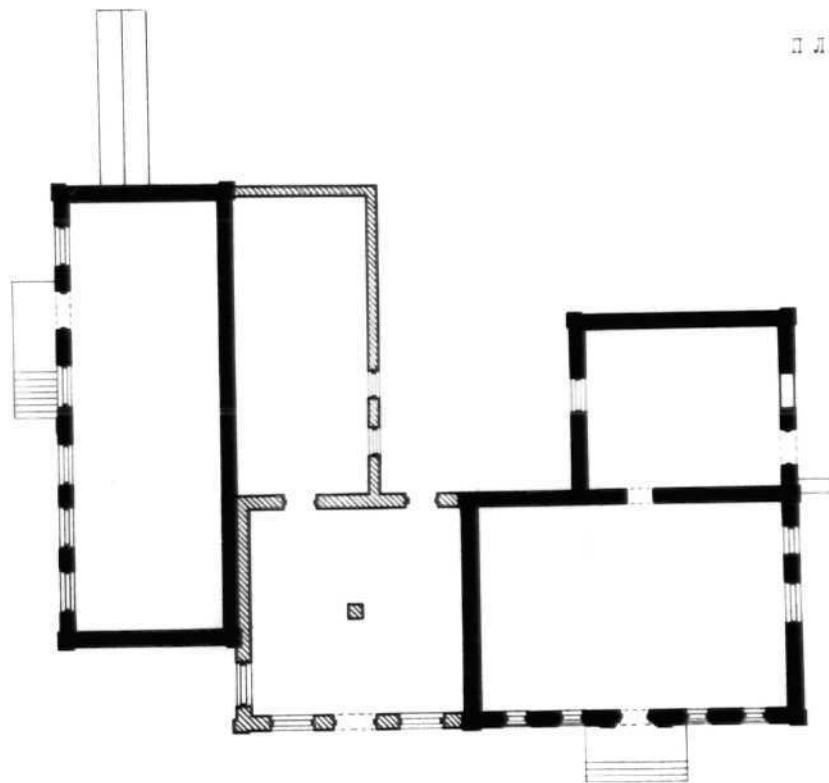
По всему зданию произведена побелка.

Габариты здания — 35 x 26 см.

ПЕНЗЕНСКАЯ ОБЛАСТЬ, КАМЕНСКИЙ РАЙОН
г. КАМЕНКА, ул. КООПЕРАТИВНАЯ, 17
МАГАЗИН
Конец XIX в.



П Л А Н



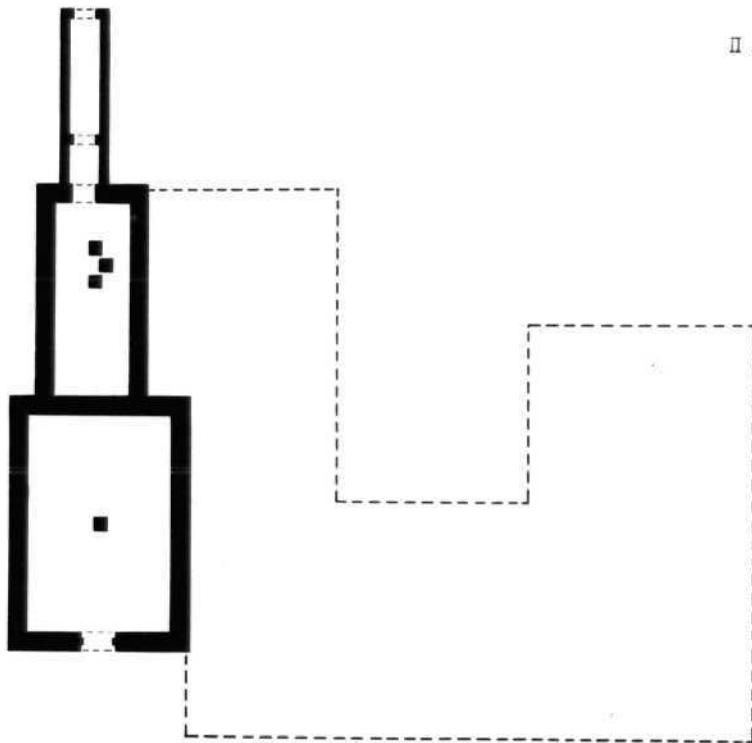
0 10 м.

Выполнил арх. РОССОВ Л.К.
1981 г.

ПЕВЗЕНСКАЯ ОБЛАСТЬ, КАМЕНСКИЙ РАЙОН
г. КАМЕНКА, ул. КООПЕРАТИВНАЯ, 17
МАГАЗИН
Конец XIX в.



ПЛАН ПОДВАЛА



0 10 м.

Выполнил арх. РОССОВ Л.К.
1981 г.



Пензенская область

Каменский район

г. Каменка

ул. Кооперативная, 17

МАГАЗИН, нач. XX в.

Вид с северо-востока
на северную часть здания

Россов Л.К. 1961 г.



9.

Пензенская область

Каменский район

г. Каменка

ул. Кооперативная, 17

МАГАЗИН, нач. XX в.

Вид с юго-востока на
северную часть здания

Россов Л.К. 1981 г.



Пензенская область

Каменский район

г. КАМЕНКА

ул. Кооперативная, 17

МАГАЗИНЫ, к. XIX, нач. XX вв.

Южный фасад, вид ю/в

Россов Л.К. 1981 г.



Пензенская область

Каменский район

г. КАМЕНКА

ул. Кооперативная, 17

МАГАЗИНЫ, н.ХЛ-нач.ИЮЛЯ.

НАЧУСА
Восточный фасад северо

Россов Л.К. 1971 г.



Пензенская область

Каменский район

г. КАМЕНКА

ул. Кооперативная, 17

МАГАЗИНЫ, к. XIX, нач. XX вв.

Южный фасад, вид с ю/з

Россов Л.К. 1981 г.



Пензенская область

Каменинский район

г. Каменка

ул. Кооперативная. 17

МАГАЗИН, нач. ДХ в.

Северный фасад

Россов Л.А.



Пензенская область

Каменский район

г. КАМЕНКА

ул. Кооперативная, 17

МАГАЗИНЫ, к. XIX, нач. XX вв.

Южная часть западного
фасада

Россов Л.К. 1981 г.



Пензенская область

Каменский район

г. КАМЕНКА

ул. Кооперативная, 17

МАГАЗИНЫ, к. XIX-нач. XX вв.

Фрагм. западного фасада

Россов Л.К. 1981 г.



Пензенская область

Каменский район

г. Каменка

ул. Кооперативная, 17

МАГАЗИН, кв. 11 в.

Новая дверь южного
фасада

Госсов Л.К. 1981 г.



6.

Пензенская область

Каменский район

г. Каменка, ул. Кооператив-
ная, 17. МАГАЗИН, нач. XX в.

Северо-восточный угол здания

Россов Л.К. 1981 г.



7

Пензенская область

Каменский район

г. Каменка

ул. Кооперативная, 17

МАГАЗИН, нач. XX в.

Окно северного фасада

Россов Л.К.



Пензенская область

Каменский район

г. Каменка

ул. Кооперативная, 17

МАГАЗИН, нач. XX в.

Кованые ставни окна

южного фасада

Россов Л.К. 1981 г.



3

Пензенская область

Каменский район

г. Каменка

ул. Кооперативная, 17

МАГАЗИН, нач. XX в.

Юго-восточный угол

южного фасада

Россов Л.К. 1981 г.



Пензенская область

Каменский район

г. Каменка

ул. Кооперативная, 17

МАГАЗИН, нач. XX в.

Стиль разновременной кладки
южного фасада

Россов Л.Н. 1981 г.

МИНИСТЕРСТВО КУЛЬТУРЫ СССР

ПАМЯТНИКИ ИСТОРИИ И КУЛЬТУРЫ СССР (недвижимые)

3.3.-1.39.10

СОЮЗНАЯ РЕСПУБЛИКА РСФСР Гл. упр. охраны памятников истории и культуры

Адрес Пензенская обл., Каменский р-н, г. КАМЕНКА, ул. Кооперативная, 19
(АССР, край, область, район, автономная обл.; национальный округ, населенный пункт)

УЧЕТНАЯ КАРТОЧКА

I. НАИМЕНОВАНИЕ ПАМЯТНИКА **Магазин**

II ТИПОЛОГИЧЕСКАЯ ПРИНАДЛЕЖНОСТЬ

памятник археологии	памятник истории	памятник архитектуры	памятник монумент. ис-ва
		3	

III. ДАТИРОВКА ПАМЯТНИКА **Конец XIX в. - начало XX в.**

IV. ХАРАКТЕР СОВРЕМЕННОГО ИСПОЛЬЗОВАНИЯ

по первоначальному назначению	культурно-просветительное	туристско-экскурсионное	лечебно-оздоровительные	жилые помещения	Магазин хозяйственное	не используется
+						

предлож. по использ.

V. ХАРАКТЕРИСТИКА ТЕХНИЧЕСКОГО СОСТОЯНИЯ

хорошее	среднее	плохое	аварийное
+			
союзная	республ.	местная	не состоит

наличие утвержденной охр. зоны

да	нет
	+

VII. НАЛИЧИЕ ДОКУМЕНТАЦИИ

паспорт	фотографии 10	обмеры	реставрационные материалы
+	+	+	

место хранения документов

Дата составления карточки

органы охраны	реставрационные мастерск.	музей, архивы
союзный	республикан	местные
республикан	местный	
		+

М. П.

Составитель **Россов Д.К., арх.**

Инспектор по охране памятников

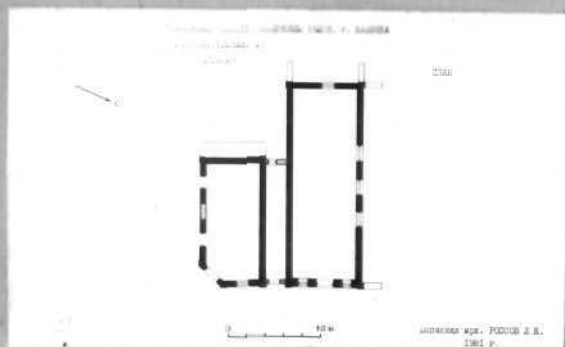
(ф. и. о., должность или инициалы, подпись)

(ф. и. о., подпись)



УЧЕТНАЯ КАРТОЧКА (оборотная сторона)

Фото или схематический план



Краткое описание

Существующее здание является результатом соединения в прошлом двух отдельно стоявших кирпичных зданий, одно из которых построено в конце XIX в., (южное), а другое – в начале XX в. Первое из них представляет собой прямоугольный объём со срезанным юго-восточным углом. Здание одноэтажное, с подвалом. Кровля металлическая, вальмовая, с дополнительным скатом в сторону срезанного угла. В декоративном отношении это здание выглядит богаче северного, которое поставлено параллельно первому. Оно также представляет собой прямоугольный объём. В отличие от первого здесь есть цокольный этаж (с восточной стороны полуподвал). Углы стен укреплены контрфорсами. Кровля вальмовая, железная. Окна северного фасада квадратных пропорций, перемычки плоские. В отличие от них окна восточного фасада уже, с лучковыми

перемычками. В архитектуре прослеживаются мотивы древне-русского зодчества.