

СВОД ПАМЯТНИКОВ ХУДОЖЕСТВЕННОЙ КУЛЬТУРЫ НАРОДОВ СССР**П А С П О Р Т
НА ПАМЯТНИК АРХИТЕКТУРЫ.**

1. Наименование

Бывший дом Скорнякова. /сир. № 3/
(правый флигель)

2. Адрес

~~Фрунзе~~

Г. Касимов Рязанской обл. ул. Советская № 15.

3. Время сооружения

Середина XIX в.

4. Автор, строитель, заказчик

Автор и строитель не известны.

5. Расположение (топография, основные подъезды, расстояния от ближайших селений и остановок транспорта)

Памятник является правым корпусом комплекса, состоящего из трех зданий и замыкающего северную сторону главной площади города.

6. Исторические сведения (важнейшие исторические события и выдающиеся личности, связанные с памятником, строительная периодизация)

Исторических событий и выдающихся личностей, связанных с памятником, выявить не удалось. Строительная периодизация не обнаружена.

7. Тип, планировочная структура, основные габариты

Двухэтажное прямоугольное в плане здание на площадь ориентирована торцом. Размеры в плане 26 x 9 м. Несущие стены — наружные и внутренние поперечные.

8.1. Основная система, материалы фундамента, стен, перекрытий, материалы, размеры кирпича, каменных блоков, керамики

Фундаменты и стены сложены из кирпича, размеры которого 27 x 12,5 x 6,5 см. Перекрытия — накат по деревянным балкам. Стены оштукатурены и окрашены.

9.06. Островерховая композиция памятника, значение его в ансамбле окружающей застройки и ландшафте

Двухэтажное прямоугольное в плане здание. Вместе с симметрично ему расположенным другим боковым крылом, здание подчеркивает главенствующее значение центрального корпуса комплекса.

10. Декоративное убранство фасадов, скульптура, орнамент, роспись, керамика и т.д. (краткая характеристика стилистическая характеристика)

Как декоративные элементы фасадов можно отметить крупный горизонтальный руст в закругленной угловой части здания, тяги и карниз несложного профиля, штукатурные наличники оконных проёмов.

II. Интерьер памятника

а) основные помещения, их габариты и архитектурная характеристика

Внутренние поперечные капитальные стены делят внутреннее пространство здания на основные помещения. На второй этаж ведёт лестница, размещенная в позднее построенном отдельном объеме.

- б) характер художественного оформления: виды и стили элементов стен, сводов, столбов, пола, перекрытий, проемов/резьба, лепнина, чеканка/
Стены оштукатурены и окрашены, полы дощатые.
- в) монументальная живопись/время, автор, школа, месторасположение, сюжеты, техника исполнения, краткая художественно-стилевая характеристика
Не обнаружена.
- г) станковая живопись-иконы, картины и пр./время, автор, школа, месторасположение, сюжеты, краткая художественно-стилевая характеристика
Не обнаружена.
- д) скульптура/время, автор, школа, месторасположение, сюжет, материал, краткая художественно-стилевая характеристика/
Не обнаружена.
- е) сохранившееся внутреннее убранство и оборудование: иконостас, светильники, утварь, резьба, лепни/время, мастер, школа, краткая художественно-стилевая характеристика/
Не сохранилось.

12. Историческое и художественное значение памятника в развитии национальной архитектуры и искусства:

Памятник представляет собой ранний тип доходных домов в г. Касимове.

13. Статусная документация (фото, обмеры, зарисовки, геокарты):

Фотосъемка и обмеры выполнены в 1970 г. Фотоальбом № 100, журнал № 8.

14. Реставрационные работы (характер, время, автор, материалы):

Реставрационные работы не проводились.

15. Состояние памятника

Удовлетворительное.

16. Современное и перспективное использование памятника

Используется под жильем.

17. Охрана памятника (кем, когда взят на охрану, наличие охранной зоны)

**Памятник взят под охрану в 1971 г. отделом культуры
Вязанского облисполкома.**

18. Основная библиография

Нет.

19. Дополнительные сведения

Нет.



D000002927

Дата составления паспорта

16 июля 1971 г.

Авторы:

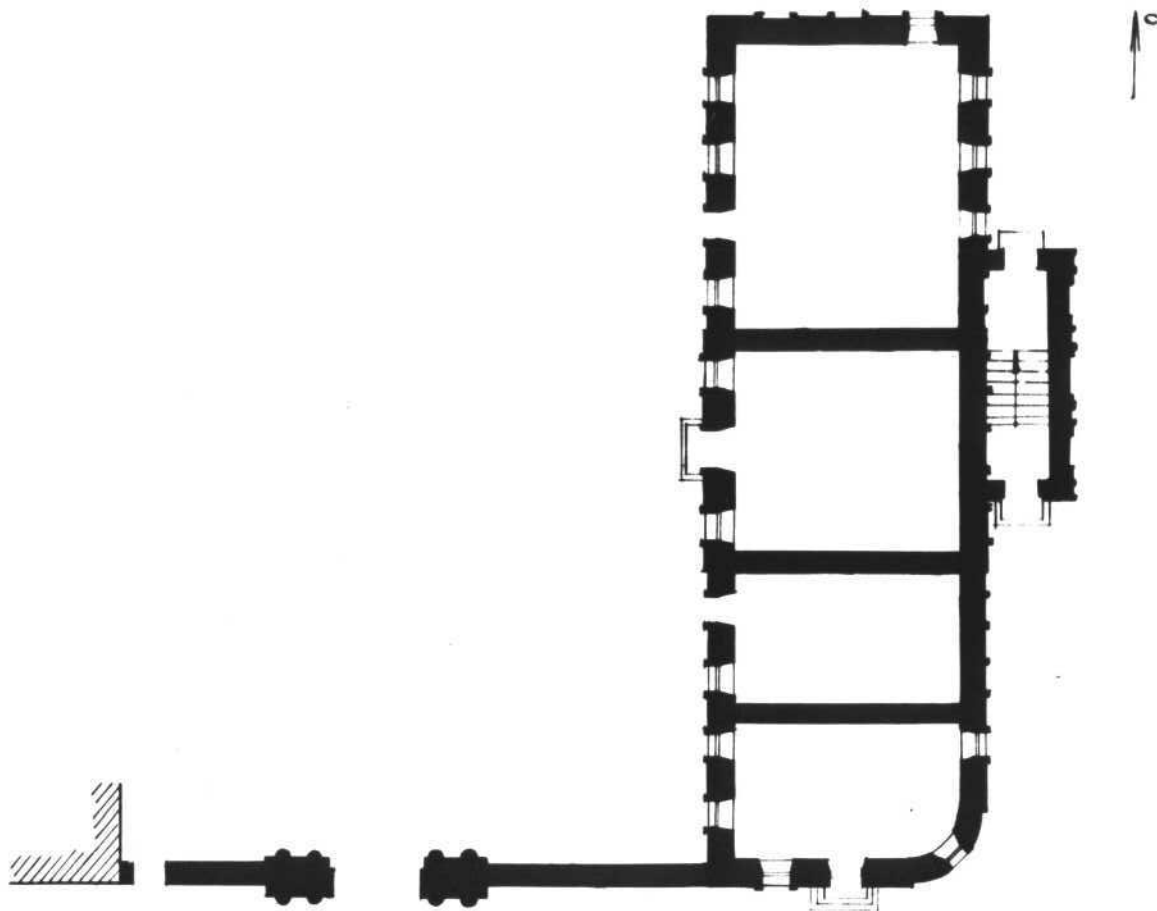
РУСА Э.
ЛИДУМС А.

Редактор:

доктор искусствоведения
ТИЛЬТЕВСКИЙ. П. А.

БЫВШИЙ ДОМ СКОРНЯКОВА, КОРП. №3. Г. КАСИМОВ РЯЗАНСКОЙ ОБЛ. СОВЕТСКАЯ ПЛ. № 15. СЕР. XIX В.

1 ЭТАЖ.

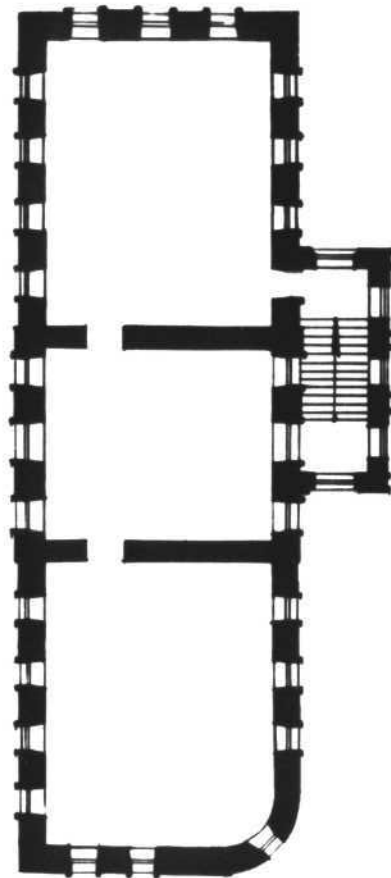


0 1 2 3 4 5 10
М 1:200

ОБМЕРЫ ВЫПОЛНИЛИ:
РУС. А. Э.
ИДУМС. А.
ИЮЛЬ 1971 Г.

БЫВШИЙ ДОМ СКОРНЯКОВА, КОРП. №3. Г.КАСИМОВ РЯЗАНСКОЙ ОБЛ., СОВЕТСКАЯ ПЛ. №15. СЕР. ХКВ.

1 этаж.



ОБМЕРЫ ВЫПОЛНИЛ:

РУС-Э
ЛИДУМС-1

ИЮЛЬ 1971 г.



Б. год Корнеева

Адрес 3

Зубовая улица

Косилов, Советская ул, 15

Пермская обл.

август 1977



д. дачи Скорникова

Ступени 3

Вроши

Касиков и. Советская 15

Ленинская ода,

июль 1977



Д. ген Корнилов
Сумма 3

Восп. фронт

Коситов Рязанская обл.
м. Советская 15

Июль 1921