

Кузнецовский

Р-
Форма № 4.

4810615000
Главное Управление по охране памятников архитектуры
Комитета по делам архитектуры при Совете Министров СССР.

Государственная инспекция по охране памятников Ленинграда

7810615000

Управление по дел. Архитектуры при Совете Министров РСФСР
Страна <u>СССР</u>
Инв. № <u>293</u>

ПАСПОРТ

НА ПАМЯТНИК АРХИТЕКТУРЫ

КОМПЛЕКС АРМЯНСКОЙ ЦЕРКВИ

С ДВУМЯ ДОМАМИ.

Новый охранный №	Старый охранный №	Наименование и адрес памятника	Основная дата памятника
		КОМПЛЕКС АРМЯНСКОЙ ЦЕРКВИ С ДВУМЯ ДОМАМИ. Ленинград, Невский пр., 40-42	1789-е г.г.

1. Даты основных пристроек и перестроек

Фасады церкви не подвергались значительным изменениям кроме пристройки в 1901г. тамбура арх. А. М. Кочетова.

В начале 50-х г.г. XIX в. дом № 42 был надстроен 4-м этажем.

Передёлка окон I этажа д. № 40-42 производилась неоднократно в 1823, 1855, 1909 г.г.

В 1915г. арх. Тамановым /Шаманяном/ была произведена частичная перепланировка дома № 40.

В 1916г. арх. Сватковский перестроил дом № 42 внутри.

2. Автор, строитель, заказчик

По предположениям И. Грабаря церковь и два дома выстроены по проекту арх. Ю. М. Фельтена.

3. Произведения живописи, скульптуры и декоративного искусства, связанные с памятником

Здание церкви имеет архитектурную отделку. В доме № 40 сохранились интерьеры нач. XIX в. с полихромной и монохромной росписью и с лепкой.

Исполком Ленгорсовета.

5. Кем и как используется

Дома № 40-42 - I РМУ Куйбышевского района, Домохозяйство № 39 - под шилье. Здание церкви - Театральными мастерскими.

6. Техническое состояние памятника

Стены и фундаменты церкви и двух домов повреждений не имеют. Здание церкви требует ремонта крыши, продолжил работ по смене стропильной системы купола и ремонту перекрытий. Фасад необходимо реставрировать и окрасить. В домах № 40-42 в 1946-47 г.г. была произведена частичная смена перекрытий и ремонт крыши. Фасады были реставрированы; были реконструированы проемы I этажа. В 1948г. производился ремонт внутренних помещений с реставрацией живописи в доме № 40.

7. Тип, материал и основные конструкции

Здание церкви - двухэтажное, с высоким куполом, кирпичное, оштукатуренное, сводчатое перекрытие на колоннах. Главный фасад украшен 6-ти колонным портиком ионического ордера. Интерьер: круглый зал с боковым нефом. Дом № 40 - трехэтажное, каменное, оштукатуренное жилое здание. Перекрытия балочные и частично сводчатые. Дом № 42 - четырехэтажное, каменное, оштукатуренное жилое здание. Перекрытия балочные.

Сведений в литературных источниках по истории здания церкви и двух домов не имеется /кроме указаний И.Грабаря на дату постройки комплекса церкви - 1788-1789 г.г. и имя автора проекта арх.Д.М.Фельтена/.

Здание церкви не подвергалось значительным изменениям.

Два дома, выходящие на Невский пр., за время своего существования подвергались неоднократно переделкам, так, в 1823г. размеры окон первого этажа обоих домов были изменены. В 40-х г.г. дом № 42 был увеличен за счет пристройки. В 1855г. некоторые окна I этажа были опять перебиты.

В 1858г. были пристроены наружные чугунные лестницы, которые безобразили фасады до 1946-47 г.г., когда была произведена реставрация фасада.

К 50-м годам XIX в. относится надстройка д.№ 42 четвертым этажом.

В 1890г. арх.Шретер предполагал перестройку и надстройку домов, выходящих на Невский пр., но проект не был осуществлен.

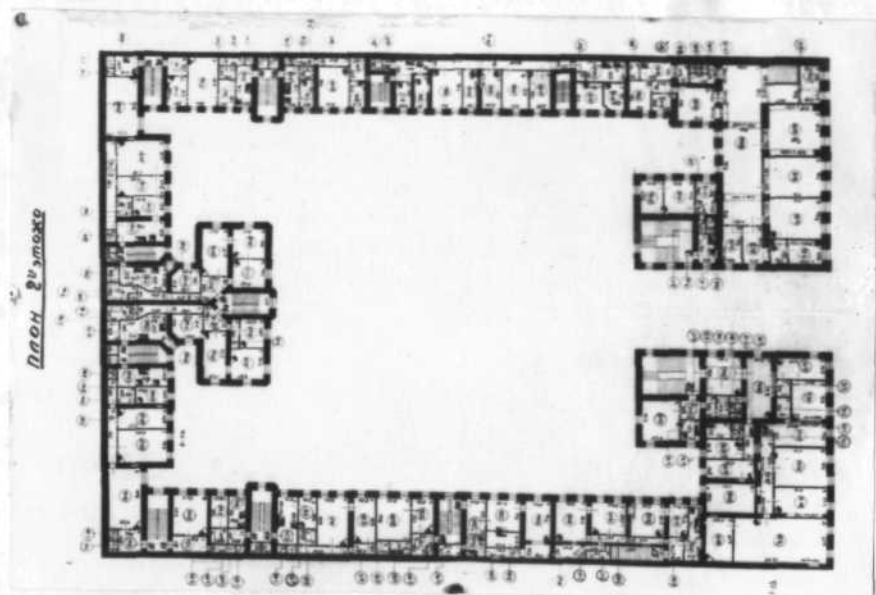
В 1901г. к церкви был пристроен тамбур по проекту арх.А.М.Кочетова.

В 1909г. арх.Таманов /Таманян/ и Сватковский /в 1916г./ произвели работы по перестройке дома № 42 внутри, с изменением размеров окон I этажа.

В 1915г. тем же арх.Тамановым была произведена незначительная перепланировка дома № 40.



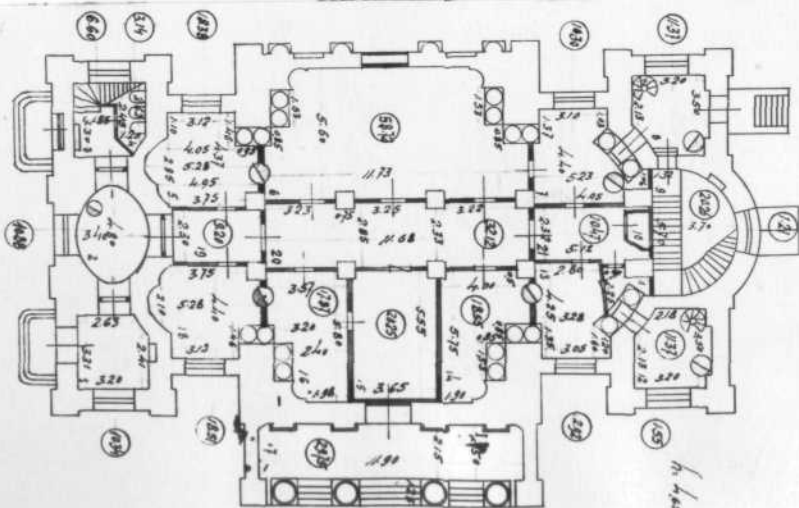
Общий вид.



План 2 этажа домов.



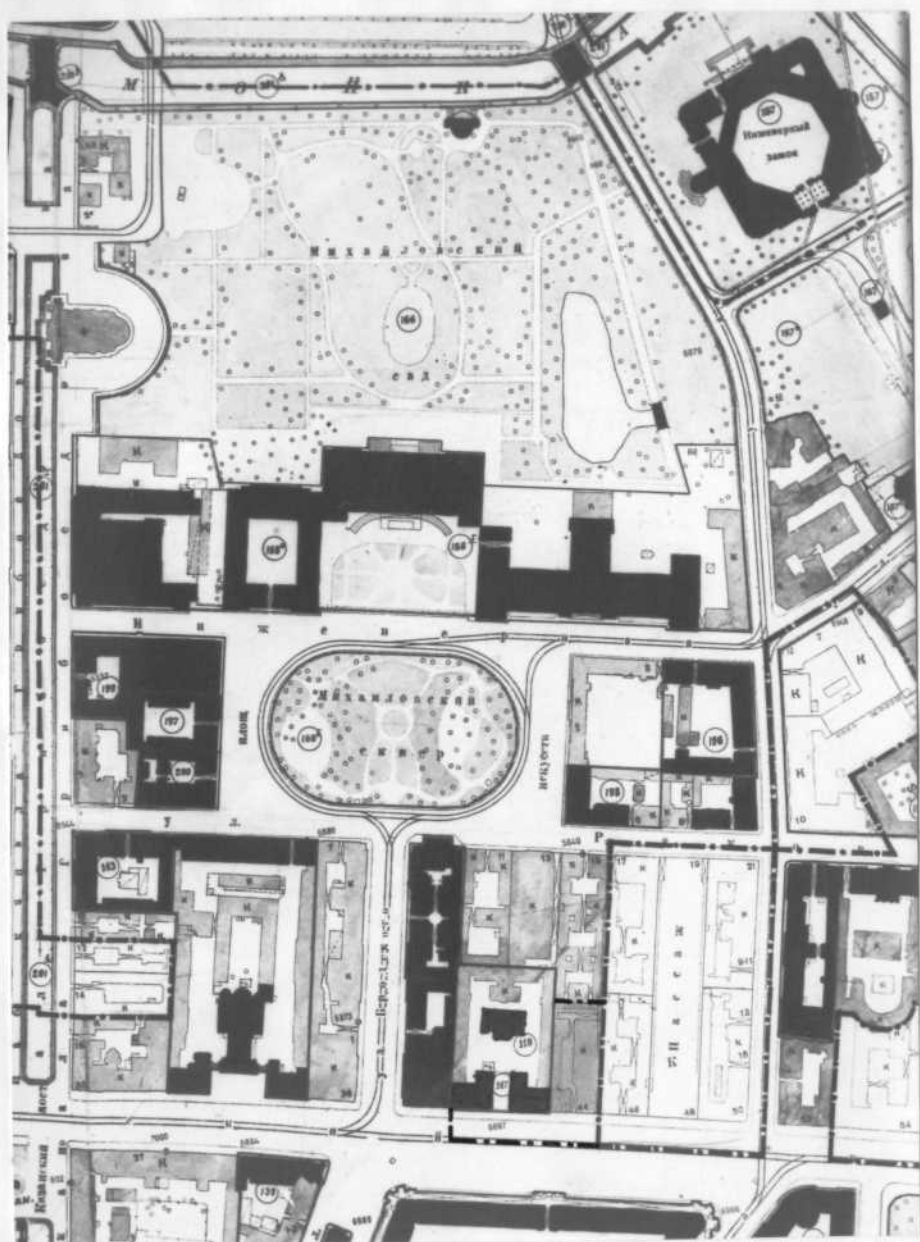
Центральная часть южного фасада
Петр. Павл.



Центральная часть южного фасада



Фрагмент фасада церкви.



Генеральный план.

Фото



Ситуационный план.

10. Основная литература и иконография

- Грабарь И. "История русского искусства", т. III.
Курбатов "Петербург", изд. 1913 г.
Пушкарев. "Описание СПб и уездных городов
СПб. губернии", изд. 1839, стр. 302.
Бомерянов. "Невский пр.", т. II, СПб. 1902 г.
Яцевич. "Пушкинский Петербург", изд. 1935 г.,
стр. 308-309.
Литография Садовникова 1830-е г.г. в Музее
истории и развития Ленинграда.
Областной Историч. Архив - чертежи по пере-
делкам в д. № 40-42. Фонд СПб.
Городская Управа.

11. Кем и когда обмерен памятник, место хранения чертежей обмера и проекта

**Местонахождение проекта в настоящее время
не установлено.**

Здание не обмерялось.

12. Обследования

Обследования систематически проводятся силами Государственной Инспекции по охране памятников Ленинграда.

Примечания

Дата составления паспорта:

5/у

9

194 г.

Паспорт составил

/БЕЛОВА Л.Н./

Ответственный редактор

/МЕДЕРСКИЙ Л.А./

ПРИЛОЖЕНИЕ

к паспорту формы № 4 на памятник архитектуры

КОМПЛЕКС АРМЯНСКОЙ ЦЕРКВИ С ДВУМЯ ДОМАМИ

Ленинград, Невский просп. 40 - 42

Добавления по пунктам:

4. В ведении Исполкома Ленгорсовета.

5. Дома № 40-42 используются домохозяйством № 39 I РКУ Куйбышевского района под жилье и различные учреждения. Здание церкви арендуется у ГИОП и используется театром мюзикомедии под театральные мастерские.

6. Церковь - произведен ремонт крыши и перекрытий.

Дома - уличные фасады реставрированы в 1950 году.

11. Обмер фасадов жилых домов произведен ГИОП в 1950 г. - арх. Н.Ю. Харрик и М.И. Толстов.

12. Научного обследования в 1949-1953 г.г. не производилось.

64-54



