

3500001796

МИНИСТЕРСТВО КУЛЬТУРЫ СССР

3.2. 14.22

индекс

ПАМЯТНИКИ ИСТОРИИ И КУЛЬТУРЫ СССР

(недвижимые)

СОЮЗНАЯ РЕСПУБЛИКА РСФСР

Министерство культуры. Отдел учета, реставрации и использования памятников
(наименование республиканского органа охраны памятников)
 истории и культуры

П А С П О Р Т

I. НАИМЕНОВАНИЕ ПАМЯТНИКА Дом Иконникова И.В.II. ТИПОЛОГИЧЕСКАЯ
ПРИНАДЛЕЖНОСТЬ

памятник археологии	памятник истории	памятник архитектуры	памятник монумент. иск-ва
		2	

III. ДАТИРОВКА ПАМЯТНИКА (или дата исторического события, с которым связано возникновение памятника — для памятников истории)

первая половина XIX в., начало XX в.IV. АДРЕС (местонахождение) ПАМЯТНИКА Вологодская обл., г. Устюжна, ул. К. Маркс47

(АССР, край, область, район, автономная обл.,

национальный округ; населенный пункт; пути подъезда)

V. ХАРАКТЕР
СОВРЕМЕННОГО
ИСПОЛЬЗОВАНИЯ

по перво- нач. назна- чению	культурно- просветит.	туристско- экскурсион.	лечебно- оздорови- тельн.	жилые помещения	хозяйст- венное	не исполь- зуется
	музей библ. клуб		больн. санат. д/отд		учреждение торгов. промышл. склад	+

ПРИЛОЖЕНИЯ:

экстерьеров — 7

Фото общего вида —
интерьеров — 3

Фото фрагментов —

Генплан —

Обмеры: план — 2 Вкладыш — 1 стр. к разд. УПа)

разрез —

фасад —

Схематический план

охранной зоны —

VI. ИСТОРИЧЕСКИЕ СВЕДЕНИЯ

- а) для памятников археологии — история возникновения, кем и когда производились разведки и раскопки, место хранения коллекций.
- для памятников истории — история возникновения: краткая характеристика событий и лиц, в связи с которыми объект приобрел значение памятника.
- для памятников архитектуры и монументального иск-ва — автор, строитель, заказчик, история создания.

Жилой дом, судя по характеру фасадного декора и планировки, а также сохранившимся элементам отделки интерьера, сооружен в первой половине XIX века. В начале XX столетия дом ремонтировался. Окна его на первом и втором этажах, очевидно, были расширены. К этому же времени, по-видимому, относятся двухэтажные деревянные ^{сени}, примыкающие со стороны дворового фасада.

В начале XX века дом принадлежал И.В. Иконникову, потом Крылову, державшему на первом этаже бакалейную торговлю.

- б) перестройки и утраты, изменившие первоначальный облик памятника.

В советское время на дворовом фасаде сени сооружена двухэтажная деревянная ретирада. В сенях установлена новая лестница, ведущая на второй этаж, на западном фасаде сделан новый вход. Одна из комнат на втором этаже разделена тонкой перегородкой. Большинство печей переложено.

- в) реставрационные работы (общая характеристика, время, автор, место хранения документации)

Реставрационные работы не проводились.

VII. ОПИСАНИЕ ПАМЯТНИКА

а) для памятников археологии	— характер культурного слоя, важнейшие находки,
для памятников истории	— характеристика памятника, наличие, текст и время установления мемориальной доски,
для памятников архитектуры	— основные особенности планировочной, композиционно-пространственной структуры и конструкций; характер декора фасадов и интерьеров; наличие живописи, скульптуры, прикладного искусства; строительный материал, основные габариты,
для памятников монумент. иск-ва	— основные особенности композиционного и колористического решения; тексты, материал, техника, размер.

Двухэтажный с кирпичным первым и деревянным вторым этажами жилой дом расположен на красной линии улицы и обращен к ней продольным южным фасадом. К прямоугольному объему, покрытому вальмовой крышей, со стороны дворового фасада примыкают более низкие двухэтажные деревянные сени, имеющие односкатное покрытие. Стены первого этажа снаружи оштукатурены и побелены. Второй этаж рублен из бревен, перевязанных в "обло". Выступающие хвосты венцов сруба обшиты тесом. Первый этаж сеней рублен из бревен, перевязанных в "лапу", второй — тесовый, каркасной конструкции.

На уличном фасаде равномерно расставлено пять оконных осей. Второй этаж несимметрично разделен перерубом внутренней стены на две части. Первый этаж сохранил в простенках между окнами первоначальную обработку плоскости стены глубоким ленточным рустом. Боковые фасады второго этажа имеют зеркальные композиции в четыре неравномерно расположенных окна. На первом этаже на восточном фасаде по осям размещено четыре окна, на западном — три. Стены второго этажа завершены гладким карнизом. Междуетажное членение отмечено покатым отливом. Цоколь выделен выступом стены

б) общая оценка общественной, научно-исторической и художественной значимости памятника.

Устюжны

(см. вкладыш № I)

Пример жилого дома первой половины XIX века, сохранившего интересные элементы первоначальной отделки интерьера.

VIII. ОСНОВНАЯ БИБЛИОГРАФИЯ, АРХИВНЫЕ ИСТОЧНИКИ, ИКОНОГРАФИЧЕСКИЙ МАТЕРИАЛ.

Материалы для оценки городских недвижимых имуществ Новгородской губернии. т. IX, г. Устюжна, Новгород, 1903.

Обмерные планы, фотографии, кроки обмера и негативы хранятся в Вологодском областном управлении культуры.

IX. ТЕХНИЧЕСКОЕ СОСТОЯНИЕ

характеристика общего состояния: для памятников археологии	культурного слоя важнейших находок	хорошее	среднее	плохое	аварийное
для памятников архитек- туры и истории	конструкций стен покрытий потолков пола декора фасадов интерьеров	+			
в интерьере:	живописи скульптуры прикл. иск-ва	+			
для памятников монументального искусства	цоколя постаментов скульптуры грунта красочного слоя				

X. СИСТЕМА ОХРАНЫ

а) категория охраны

союзная	республ.	местная	не состоит
			+

б) дата и № документа о принятии под охрану нет

в) границы охранной зоны и зоны регулирования застройки (краткое описание с ссылкой на утверждающий документ)

Границы охранной зоны не установлены.



г) балансовая принадлежность и конкретное использование

ИСПОЛЬЗУЕТСЯ ПОД ЖИЛЬЕ

д) дата и № охранного документа

нет

Дата составления паспорта

Составитель Шармин П.Н., искусствовед
(ф., и., о., должность или профессия)

декабрь 1989 г.

(подпись)

Инспектор по охране памятников

(подпись)



ВКЛАДЫ № I

к паспорту "Дом Иконникова И.В. пер. пол. XIX в."

Вологодская обл., г. Устюжна, ул. К. Маркса, 47.

к разделу УПа)

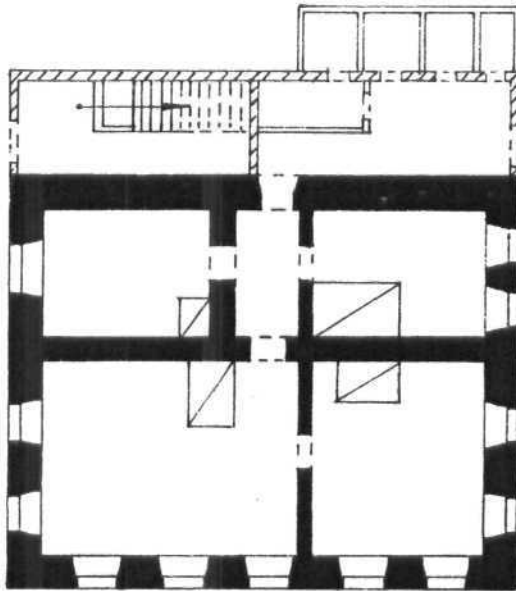
Окна прямоугольные, на втором этаже несколько выше, чем на первом.

Первоначальный вход в дом находится на восточном фасаде сеней.

Планировка на обоих этажах состоит из четырех различных по площади комнат, группирующихся вокруг прихожей, сообщающейся с холодными сенями. Перекрытия плоские, лишь одна из комнат — кладовка в северо-западном углу первого этажа перекрыта коробовым сводом. Потолки в некоторых комнатах обработаны тянутыми карнизами. Двери первоначальные двупольные, украшены прямоугольными филёнками, а также круглыми и полуциркульными гофрированными розетками. В одной из передних комнат на втором этаже сохранилась замечательная печь первой половины XIX века, облицованная зелеными изразцами с орнаментальным рисунком и вазонами в центре. Полы дощатые.

ВОЛОГОДСКАЯ ОБЛ.,
Г. УСТЮЖНА,
УЛ. К. МАРКСА, 47
ДОМ И.В. ИКОННИКОВА, П. ПОЛ. XIX, НАЧ. XX В.
ПЛАН 1ГО ЭТАЖА.

С
↑



0 10 м

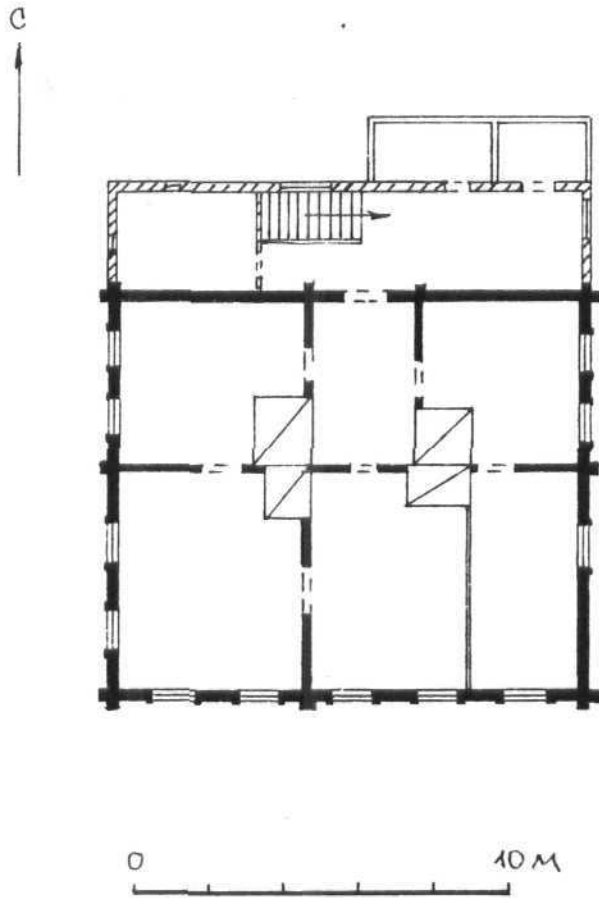
— пер. пол. XIX в.

— нач. XX в.

М.П. "СИМАРРА"
ОБМЕРИЛИ: БОРИСОВА Т.С.
ШАРМИН П.Н.
ВЫПОЛНИЛА: БОРИСОВА Т.С.
1991г.

ВОЛОГОДСКАЯ ОБЛ.,
Г. УСТЮЖНА,
УЛ. К. МАРКСА, 47.

ДОМ И. В. ИКОННИКОВА, п. пол. XIX в., нач XX в.
ПЛАН 2^{ГО} ЭТАЖА



■ - ПЕР. ПОЛ. XIX В.

▨ - НАЧ. XX В.

М. П. «СИМАРГА»
ОБМЕРИЛИ: БОРИСОВА Т. С.
ЩАРМИН П. Н.
ВЫПОЛНИЛА: БОРИСОВА Т. С.
1991 г.



Вологодская обл.

г. Устюжна

ул. К. Маркса, 47

Дом И.В. Иконникова, сер. XIX в.

Вид с севера

Фото Т.Н. Шаршина, 1991



Вологодская обл.

г. Устюжна

ул. К. Маркса, 47

Дом И. В. Укошкинова, сер. XIX в.

Изг с 1020 - 30110102

Фото Л. Н. Шаршина, 1991



Вологодская обл.

г. Устюжна

ул. К. Маркса, 47

Дом И. В. Иконникова, сер. XIX в.

изд с фото-восстановл

Фото Т. Н. Шаршина, 1991



Вологодская обл.

г. Устюжна

ул. К. Маркса, 47

Дом И. В. Иконникова, сер. XIX в.

Западный фасад



Вологодская обл.

г. Устюжна

ул. К. Маркса, 47

Дом И. В. Укольниковой, сер. XIX в.

Фрагмент восточного фасада

Рис. И. Н. Шаршина, 1991



Валгодская обл.

г. Устюжна

ул. К. Маркса, 47

Дом И. В. Шконникова, сер. XIX в.

Фрагмент декора 1-го этажа
на уличном фасаде

Рис. Т. Н. Шаршина, 1991



Валгодская обл.

г. Устюжна

ул. К. Маркса, 47

Дом И. В. Иконникова, сер. XIX в.

Окна 2-го этажа
на уличном фасаде

Фото Т. Н. Шармина, 1991



Вологодская обл.

г. Устюжна

ул. К. Маркса, 47

Дом И. В. Икеникова, сер. xix в.

Интерьер 2-го этажа

Рис. А. Н. Шаршина, 1991



Вологодская обл.

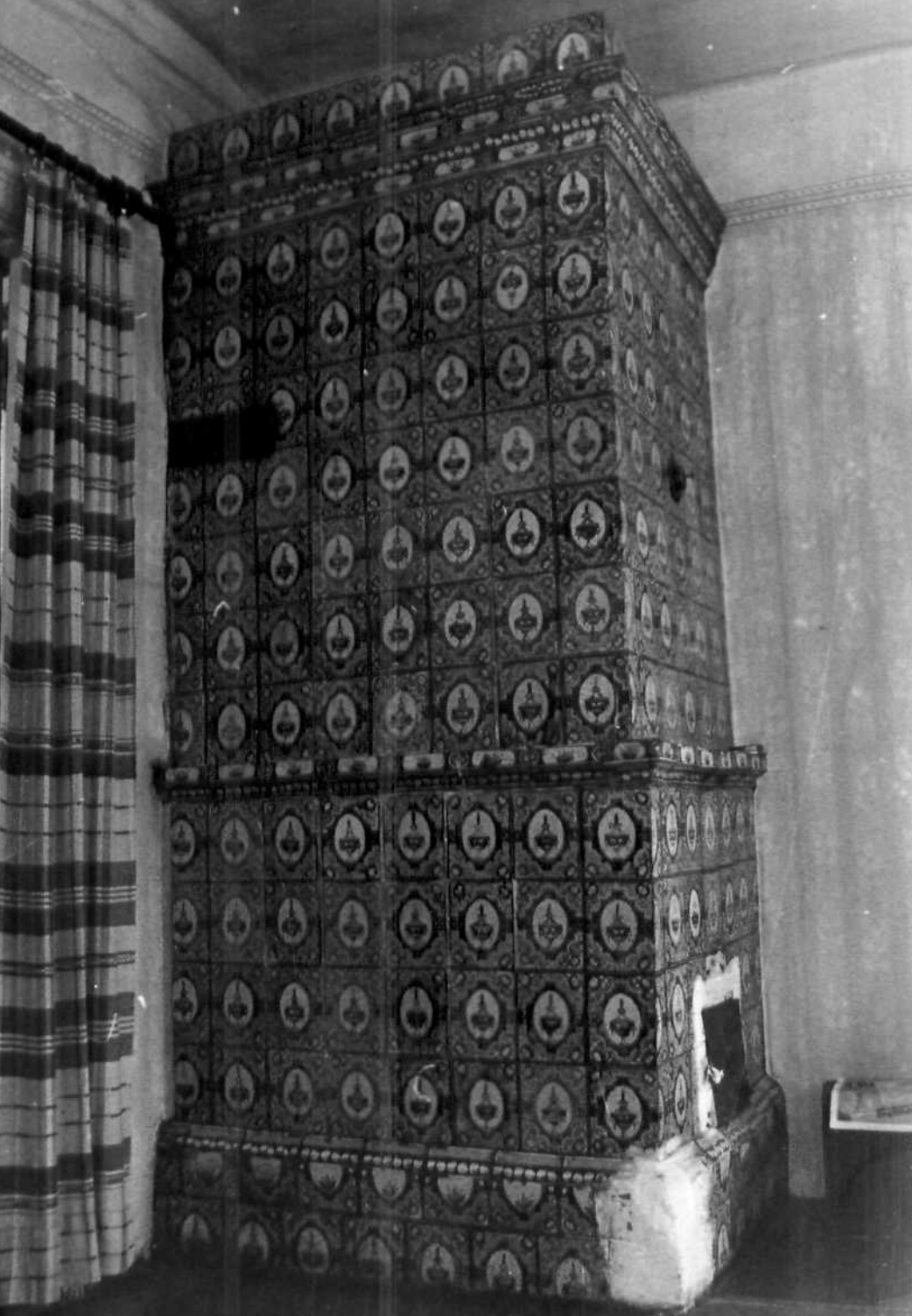
г. Устюжна

ул. К. Маркса, 47

Дом И. В. Шконникова, сер. XIX в.

Интерьер жилой комнаты
на 2-м этаже

Фото Т. Н. Шаршина, 1991



Вологодская обл.

г. Устюжна

ул. К. Маркса, 47

Дом И. В. Шонникова, сер. XIX в.

Терь на 2-м этаже

Фото Л. Н. Шаршина, 1991

МИНИСТЕРСТВО КУЛЬТУРЫ СССР • ПАМЯТНИКИ ИСТОРИИ И КУЛЬТУРЫ СССР (недвижимые)
 СОЮЗНАЯ РЕСПУБЛИКА РСФСР МК. Отдел учета, рест. и исп. пам-ков историко-культурных ценностей
 Адрес Вологодская обл., г. Устюжна, ул. П. Маркса, 47 (наименование республиканского органа охраны)
 (АССР, край, область; район, автономная обл.; национальный округ; населенный пункт)

УЧЕТНАЯ КАРТОЧКА

Дом Иконникова И.В.

I. НАИМЕНОВАНИЕ ПАМЯТНИКА

II. ТИПОЛОГИЧЕСКАЯ ПРИНАДЛЕЖНОСТЬ

памятник архитектуры	памятник истории	памятник архитектуры	памятник монумент. ис-во
		2	

III. ДАТИРОВКА ПАМЯТНИКА

перв. пол. XIX века

IV. ХАРАКТЕР СОВРЕМЕННОГО ИСПОЛЬЗОВАНИЯ

по первоначальному назначению	культурно-просветительное	туристско-экскурсионное	лечебно-оздоровительное	жилищные помещения	хозяйственное	не используется
				+		

предлож. по использ.

V. ХАРАКТЕРИСТИКА ТЕХНИЧЕСКОГО СОСТОЯНИЯ

хорошее	среднее	плохое	аварийное
+			

VI. КАТЕГОРИЯ ОХРАНЫ

союзная	республ.	местная	не существует
			+

наличие утвержденной охранной зоны

да	нет
	+

VII. НАЛИЧИЕ ДОКУМЕНТАЦИИ

паспорт	фотографии	обмеры	реставрационные материалы
+	+	+	

Место хранения документов
 Дата составления карточки

органы охраны			реставрационные мастерские		музей, архив, НИИ
союзный	республикан.	местный	республикан.	местные	
		+			ВНИИ

М.П.

Шармин П.Н., искусствовед

Составитель

Инспектор по охране памятников

(ф., и., о. должность или профессия; подпись)

(ф., и., о. подпись)

Шармин П.Н.

УЧЕТНАЯ КАРТОЧКА (оборотная сторона)

Фото или схематический план



Краткое описание
Двухэтажный с кирпичным первым и деревянным вторым этажами жилой дом расположен на красной линии улицы и обращен к ней южным фасадом. Первый этаж оштукатурен и побелен, второй – рублен из бревен, перевязанных в "обло". К прямоугольному объему со стороны дворового фасада примыкают более поздние двухэтажные деревянные сени. На уличном фасаде на первом этаже в простенках между окнами сохранилась первоначальная обработка плоскости стены ленточным рустом. Окна II этажа расширены в нач. XIX в. Планировка на обоих этажах состоит из четырех комнат, группирующихся вокруг прихожей. В интерьере сохранились замечательные первоначальные двери и печь, облицованная зелеными изразцами.

Пример жилого дома пер. пол. XIX в., сохранившего интересные элементы первоначальной отделки интерьера.