

МИНИСТЕРСТВО КУЛЬТУРЫ СССР  
ПАМЯТНИКИ ИСТОРИИ И КУЛЬТУРЫ СССР

(НЕДВИЖИМЫЕ)

5020048001

СОЮЗНАЯ РЕСПУБЛИКА Российская Федерация

Министерство культуры. Управление по охране культурного наследия.  
(наименование республиканского органа охраны памятников)

## П А С П О Р Т

I. НАИМЕНОВАНИЕ ПАМЯТНИКА Спасо-Виданский монастырь. Братский корпусII. ТИПОЛОГИЧЕСКАЯ  
ПРИНАДЛЕЖНОСТЬ

памятник археологии	памятник истории	памятник архитектуры	памятник монумент. иск-ва
		4	

III. ДАТИРОВКА ПАМЯТНИКА (или дата исторического события, с которым связано возникновение  
памятника-для памятников истории)  
1904г.

IV. АДРЕС (местонахождение) ПАМЯТНИКА Московская обл., Сергиево-Посадский р-он,  
(АССР, край, область, район, автономная обл.,  
г. Сергиев-Посад, ул. Маслиева, 22.

национальный округ, населенный пункт, пути проезда)

V. ХАРАКТЕР  
СОВРЕМЕННОГО  
ИСПОЛЬЗОВАНИЯ

по перво- нач. назна- чению	культурно- просветит.	туристско- экскурсион.	лечебно- оздорови- тель.	жилые помещ.	хозяйст- венное	не исполь- зуется
	музей библ. клуб		больн. санат. п/отд.	+	учрежд. торгов. + промышл. склад	

## ПРИЛОЖЕНИЯ:

Фото общего вида- 6

Фото фрагментов- 2

Генплан-

Обмеры: план - 2

фасад -

разрез-

Схематический план  
охранной зоны-

## III. ИСТОРИЧЕСКИЕ СВЕДЕНИЯ

для памятников археологии

- история возникновения, кем и когда производились разведки и раскопки, место хранения коллекций.

для памятников истории

- история возникновения: краткая характеристика событий и лиц, в связи с которыми объект приобрел значение памятника.

для памятников архитектуры  
и монументального искусства

- автор, строитель, заказчик, история создания

Каменный двухэтажный Братский корпус Спасо-Вифанского монастыря /см. отдельный паспорт/ построен в 1904г. На первом этаже помещались: кладовые, квасная, хлебная и кухня рабочих, а во втором этаже братские кельи. Службы монастыря располагались в здании до 1925 г.

б) перестройки и утраты, изменившие первоначальный облик памятника.

Ряд оконных проемов I и II этажей заложен. Прорубы наружные входы, заложены арочные проезды. К южному фасаду пристроено деревянное строение. Западная часть здания оштукатурена и покрашена.

в) реставрационные работы (общая характеристика, время, автор, место хранения документации)

Реставрационные работы не проводились.

## У11. ОПИСАНИЕ ПАМЯТНИКА

для памятников археологии  
для памятников истории

-- характер культурного слоя, важнейшие находки  
-- характеристика памятника, наличие, текст и  
время установления мемориальной доски.

для памятников архитектуры

-- основные особенности планировочной, компози-  
ционно-пространственной структуры и конструк-  
ций, характер декора фасадов и интерьеров, на-  
личие живописи, скульптуры, прикладного искус-  
ства, строительный материал, основные габариты

для памятников монумент. иск-ва

-- основные особенности композиционного и колори-  
стического решения, тексты, материал, техника,  
размер.

Братский корпус поставлен в северо-западном углу линии ограды Спасо-Вифанского монастыря.

Здание Г-образное в плане, двухэтажное, кирпичное с сводчатым подвалом в восточной части. Выстроено из кирпича размером 26х13х6,5 /7/ на известковом растворе с верстовой системой перевязки швов. Братский корпус был построен в два приема. Первоначально была возведена восточная часть корпуса, затем пристроена через арку Г-образная часть здания. Завершено здание вальмовой кровлей, покрытой шифером. Здание практически лишено убранства. Плоскость стены расчленена лопатками. Углы здания раскрепованы лопатками, фасады опоясаны междуэтажным, из трех рядов кирпича, и венчающим карнизом из шести рядов кирпича. Оконные перемычки клинчатые. Окна I и II этажей разной высоты, без наличников.

Внутренняя планировка I этажа, имевшего хозяйственное значение, состоит из изолированных помещений с проездом, перекрытым цилиндрическим сводом. Планировка II этажа - с коридором вдоль улицы и помещениями, выходящими во двор монастыря. В восточной части здания расположен подвал, перекрытый цилиндрическим сводом. Вход в подвал устроен с южного фасада. Первый этаж перекрыт сводами "Монье" по металлическим балкам. Перекрытие II этажа плоское по балкам. В помещениях II этажа сохранились штукатурные карнизы. В помещении I этажа, над подвалом сохранился кирпичный пол.

б) общая оценка общественной, научно-исторической и художествен-  
ной значимости памятника.

Здание представляет скромный образец монастырской постройки конца XIX - начала XX века.

### У11.1. ОСНОВНАЯ БИБЛИОГРАФИЯ, АРХИВНЫЕ ИСТОЧНИКИ, ИКСНОГРАФИЧЕСКИЙ МАТЕРИАЛ.

1. РГАДА, ф.1204, оп.1, д.25164. Страховые оценки зданий Вифанского монастыря. - 1910 г.
2. Смирнов С., прот., Спасо-Вифанский монастырь, М., 1869.

IX. ТЕХНИЧЕСКОЕ СОСТОЯНИЕ

		хорошее	среднее	плохое	аварийное
характеристика общего состояния:					
для памятников археологии	культурного слоя важнейших находок				
для памятников архитек- туры и истории	конструкций стен		+		
	покрытий		+		
	потолков			+	
	пола			+	
	декора фасадов			+	
	интерьеров			+	
в интерьере	живописи				
	скульптуры				
	прикл. иск-ва				
для памятников монументального искусства	цоколя				
	постаментов				
	скульптуры				
	грунта				
	красочного слоя				

X. СИСТЕМА ОХРАНЫ

	союзная	республ.	местная	Не состоит
а) категория охраны				+

б) дата и № документа о принятии под охрану НЕТ

в) границы охранной зоны и зоны регулирования застройки (краткое описание со ссылкой на утверждающий документ)

Границы охранной зоны не установлены.

г) балансовая принадлежность и конкретное использование здание используется под жилые и магазины, на балансе экспериментального хозяйства ВНИТИП

д) дата и № охранного документа НЕТ

Дата составления паспорта

Составитель арх. Северина Е.В.

(ф.и.о., должность или профессия)

Г.П. "Усадьбы Подмосковья"

Северина  
(подпись)

" " декабря 19 97 г.

М.П.

Инспектор по охране памятников

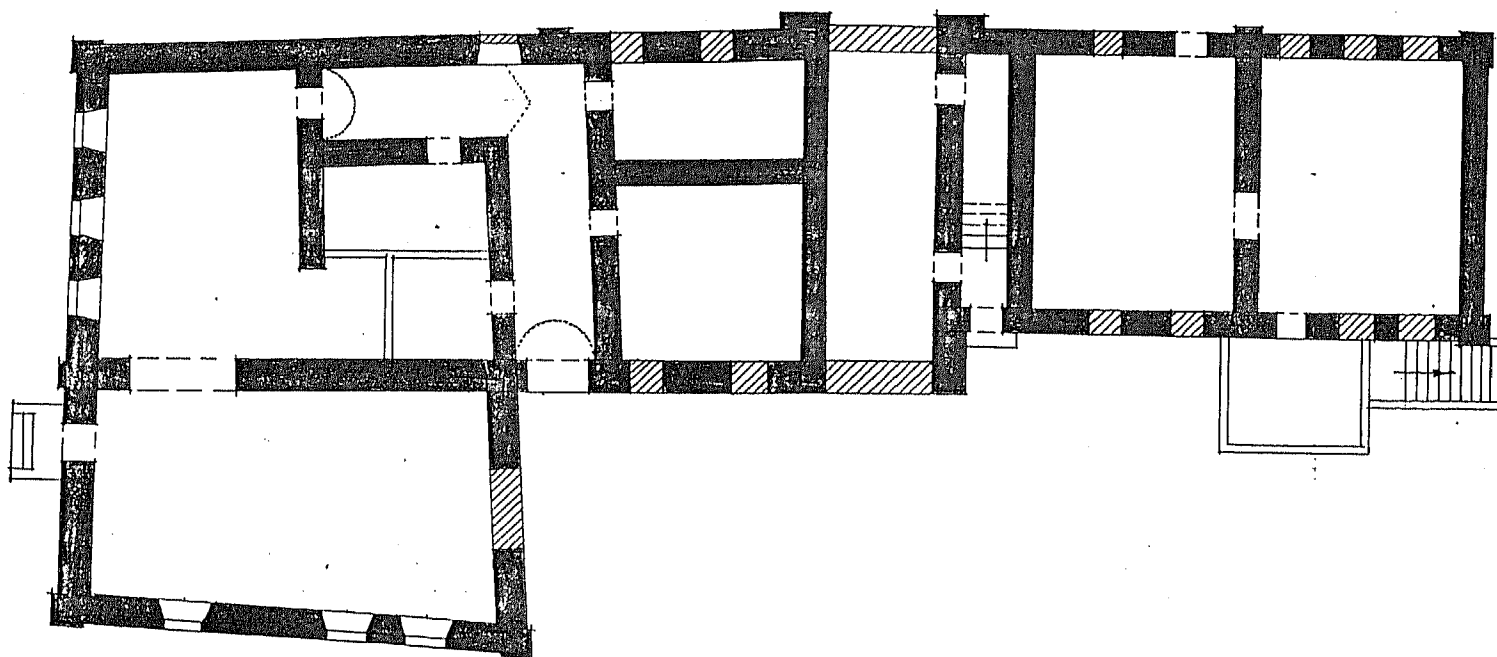
И.С. Керуше

(подпись)



Московская область г. Сергиев-Посад.  
**СПАСО-ВИФАНСКИЙ МОНАСТЫРЬ**

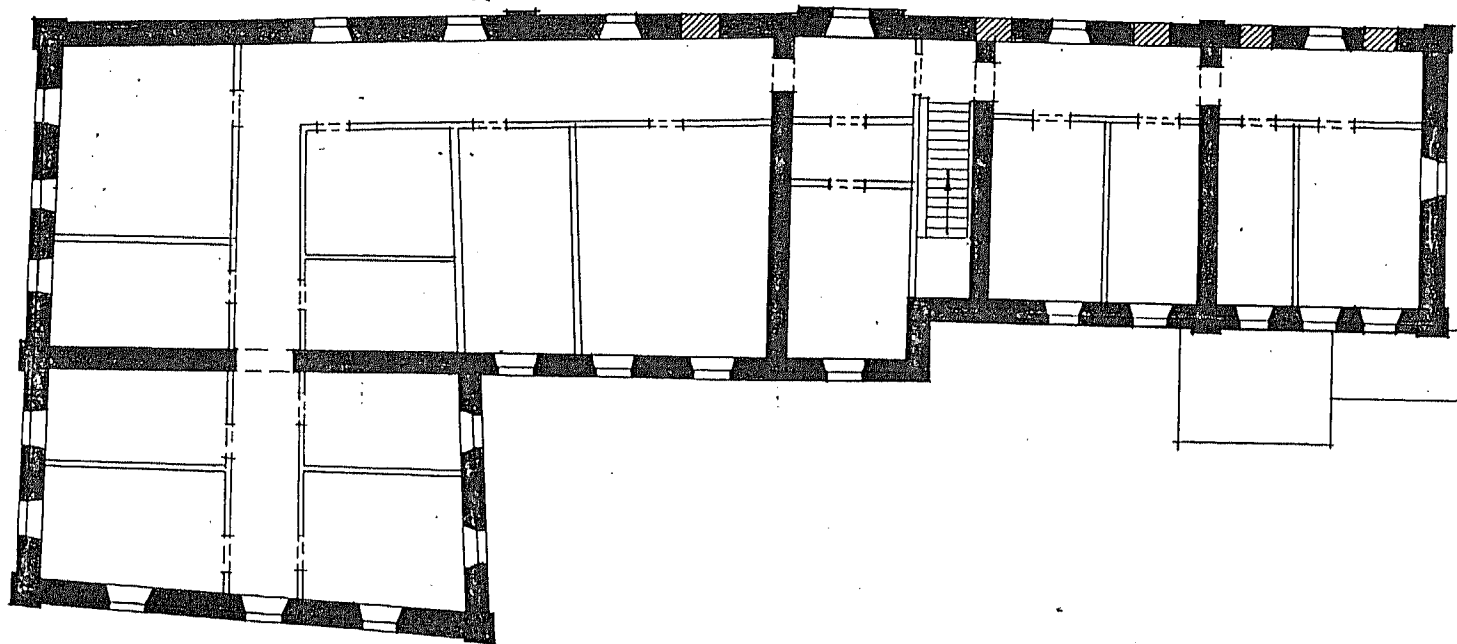
Братский корпус 1904 г.  
план I этажа м 1:200.



0 10м

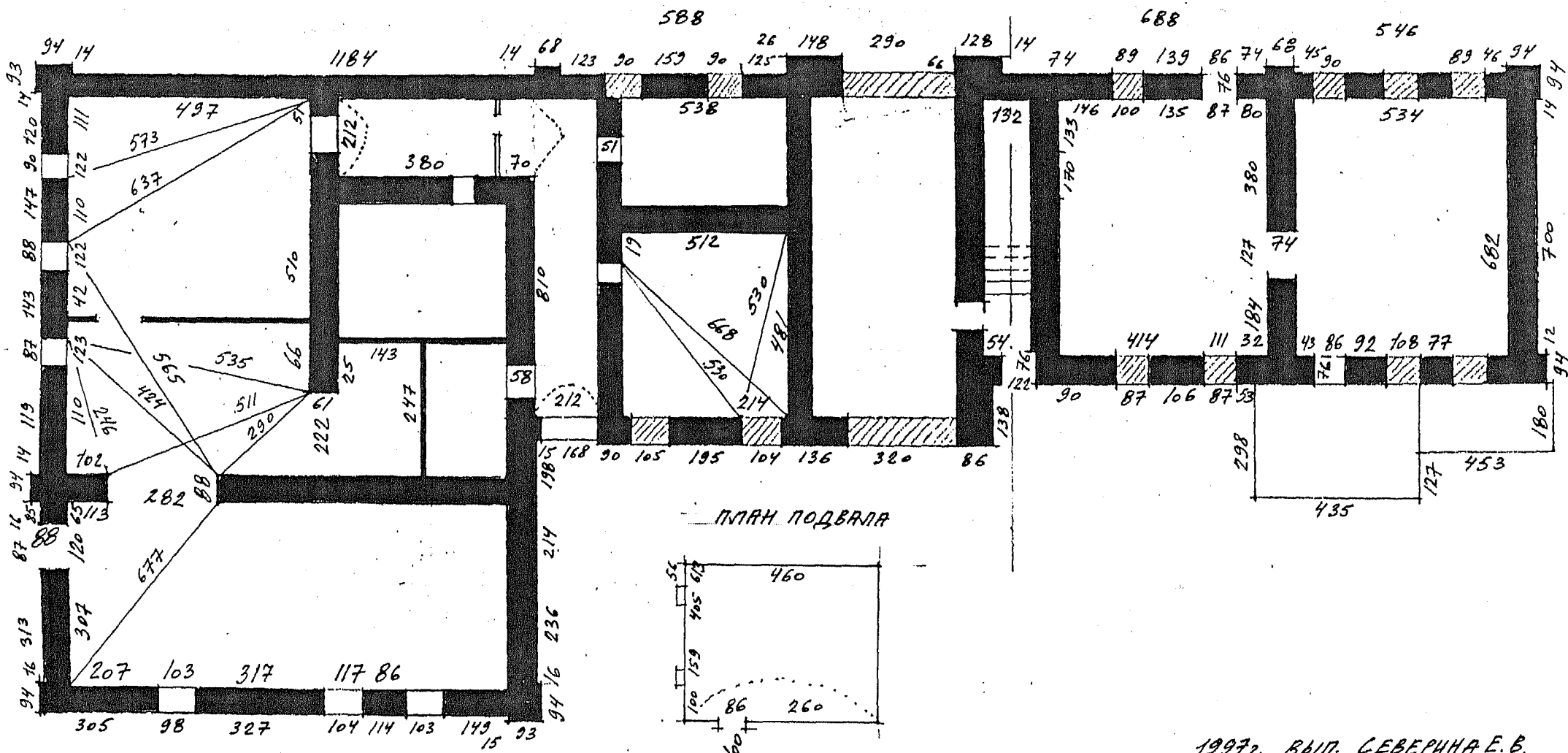
Выполнила архитектор Северина Е.В. 1997 г.

Московская область г. Сергиев-Посад.  
**СПАСО-ВИФАНСКИЙ МОНАСТЫРЬ**  
Братский корпус 1904 г.  
план II этажа м 1:200.



0 10 м

БРАТСКИЙ КОРПУС СПАСО-ВИТЯНСКИЙ М-РЬ



1997г. В.И. СЕВЕРНАЯ Е.В.











9-19  
4-0





KAPPA CИMBA





АВТО-  
ЗАПЧАСТИ

ТОВАРИ  
ДВАТ





АВТО-

ПРИЕМНЫЙ  
ПУНКТ

А096КК 50









СОЮЗНАЯ РЕСПУБЛИКА Российская Федерация  
(наименование республиканского органа охраны)

(индекс)

Адрес Московская обл., Сергиево-Посадский р-он, г. Сергиев-Посад,  
(АССР, край, область, район, автономная область, национальный округ, населенный пункт)  
ул. Маслиева

УЧЕТНАЯ КАРТОЧКА

I. НАИМЕНОВАНИЕ ПАМЯТНИКА Спасо-Вифанский монастырь. Братский корпус.

II. ТИПОЛОГИЧЕСКАЯ ПРИНАДЛЕЖНОСТЬ

памятник археологии	памятник истории	памятник архитектуры	памятник монумент. ис-ва
		+	

III. ДАТИРОВКА ПАМЯТНИКА

1904г.

IV. ХАРАКТЕР СОВРЕМЕННОГО ИСПОЛЬЗОВАНИЯ

по перво-начальному назначению	культурно-просветительское	туристско-экскурсионное	лечебно-оздоровит.	жилые помещения	хозяйст-венное	на исполь-зуется
					+	

предлож. по использ.

V. ХАРАКТЕРИСТИКА ТЕХНИЧЕСКОГО СОСТОЯНИЯ

хорошее	среднее	плохое	чужденное
	+		
союзная	республ.	местная	не состоит
			+

VI. КАТЕГОРИЯ ОХРАНЫ

наличие утвержденной охранной зоны

да нет  
+

VII. НАЛИЧИЕ ДОКУМЕНТАЦИИ

паспорт	фотографии	обмеры	реставрац. материалы
+	+		

место хранения документов

объекты охраны			реставрацион. мастерские		музей, архив, ЦНИИ
союзный	республикан.	местный	республикан.	местные	

Дата составления карточки

декабрь 1997г.

М.П.

Составитель

арх. Северина Е.В. Северина

Инспектор по охране памятников

(ф., и., о., должность или профес., подпись)

Федулов И.С.

(ф., и., о., подпись)

УЧЕТНАЯ КАРТОЧКА (оборотная сторона)

Фото или схематический план



Краткое описание.

Братский корпус Спасо-Вифанского монастыря построен в 1904г. Здание кирпичное, двухэтажное, Г - образное в плане. Под восточной частью находится подвал.