

МИНИСТЕРСТВО КУЛЬТУРЫ СССР

индекс

ПАМЯТНИКИ ИСТОРИИ И КУЛЬТУРЫ СССР  
(НЕДВИЖИМЫЕ)

5800000398

СОЮЗНАЯ РЕСПУБЛИКА РСФСР

Министерство культуры. Главное управление охраны, реставрации и  
(наименование республиканского органа охраны памятников)  
ИСПОЛЬЗОВАНИЯ ПАМЯТНИКОВ

## П А С П О Р Т

I. НАИМЕНОВАНИЕ ПАМЯТНИКА ..... Присутственные места. Флигель (юго-запад-  
ный)II. ТИПОЛОГИЧЕСКАЯ  
ПРИНАДЛЕЖНОСТЬ

памятник археологии	памятник истории	памятник архитектуры	памятник монумент искусства
		3	

III. ДАТИРОВКА ПАМЯТНИКА (или дата исторического события, с которым связано возникнове-  
ние памятника—для памятников истории)

1804-1808 гг.

IV. АДРЕС (местонахождение) ПАМЯТНИКА ..... Пензенская обл., Мокшанский р-н,  
(АССР, край, область, район, автономная обл.,

п.г.т.Мокшан, ул.Советская

национальный округ; населенный пункт; пути подъезда)

V. ХАРАКТЕР  
СОВРЕМЕННОГО  
ИСПОЛЬЗОВАНИЯ

по перво- нач. назна- чению	культурно- просветит.	туристско- экскурсион.	лечебно- оздорови- тельн.	жилые помещения	хозяйст- венное	не исполь- зуется
музей библ, клуб			больн. санат. д.отд.		учреждение торгов. промышл. склад	+

## ПРИЛОЖЕНИЯ:

Фото общего вида— 1

Фото фрагментов—

Генплан—

Обмеры: план— I

фасад—

разрез—

Схематический план

охранной зоны—

## VI. ИСТОРИЧЕСКИЕ СВЕДЕНИЯ

а) для памятников археологии	— история возникновения, кем и когда производились разведки и раскопки, место хранения коллекций.
для памятников истории	— история возникновения: краткая характеристика событий и лиц, в связи с которыми объект приобрел значение памятника.
для памятников архитектуры и монументального искусства	— автор, строитель, заказчик, история создания.

Флигель построен в 1808 г. вместе с другими зданиями уездных присутственных мест по проекту, выполненному в 1804 г. академиком архитектуры А.Д.Захаровым. (2)

На плане, датированном 1835 г., показано назначение помещений: по бокам располагались полицейская (слева) и караульня (справа), а между ними — сени с чуланом. (1)

На другом плане (без даты) этот флигель называется арестантской и под ним имеется надпись: "Сей флигель к починке не назначается потому, что оной с дозволения господина Управляющего Министерством Внутренних дел обращается на больницу и починка зависеть будет из городских доходов". (1)

б) перестройки и утраты, изменившие первоначальный облик памятника

На юго-западной стене флигеля были пробиты два оконных проема, впоследствии заложенные. На северо-восточном фасаде вместо трех оконных проемов устроены дверные, из которых один — широкий. Вместо вальмовой железной крыши сделана односкатная шиферная. Утрачена штукатурка. С юго-восточной стороны к зданию пристроен гараж. Еще один, построенный между данным флигелем и архивом, закрыл главный

в) реставрационные работы (общая характеристика, время, автор, место хранения документации) не проводились фасад.

## VII. ОПИСАНИЕ ПАМЯТНИКА

для памятников археологии	— характеристика культурного слоя, важнейшие находки.
для памятников истории	— характеристика памятника, наличие, текст и время установления мемориальной доски.
а) для памятников архитектуры	— основные особенности планировочной, композиционно-пространственной структуры и конструкций; характер декора фасадов и интерьеров; наличие живописи, скульптуры, прикладного искусства; строительный материал, основные габариты.
для памятников монумент. иск-ва	— основные особенности композиционного и колористического решения; тексты, материал, техника, размер.

Одноэтажный кирпичный прямоугольный в плане, вытянут с юго-востока на северо-запад, расположен между двумя боковыми (угловыми) флигелями. Задняя стена его вместе с кирпичной оградой являлась задней границей двора присутственных мест.

В плане две поперечные стены выделяют в центре узкое помещение-сени, соединенное дверными проемами с расположенными по обе стороны от него квадратными в плане помещениями.

Передний (северо-восточный) фасад, где из четырех первоначальных оконных проемов три превращены в дверные, закрыт кирпичным гаражем, построенным между данным флигелем и зданием архива. По оси симметрии также расположен дверной проем (первоначальный вход в здание).

Внешняя стена (юго-западная) флигеля декорирована прямоугольными нишами с клинчатыми перемычками.

Крыша односкатная шиферная.

б) общая оценка общественной, научно-исторической и художественной значимости памятника.

Является частью комплекса построек уездных присутственных мест, сооруженных в н. XIX в. по образцовому проекту известного архитектора А. Д. Захарова.

## VIII ОСНОВНАЯ БИБЛИОГРАФИЯ, АРХИВНЫЕ ИСТОЧНИКИ, ИКОНОГРАФИЧЕСКИЙ МАТЕРИАЛ.

1. ЦГИА, ф. 1488, оп. 3, д. 230, л. 4, 7; 2. ГАПО, ф. 6, оп. 1, д. 55.

### IX. ТЕХНИЧЕСКОЕ СОСТОЯНИЕ

характеристика общего состояния: культурного слоя  
для памятников археологии важнейших находок

для памятников архитек-  
туры и истории

конструкций  
стен  
покрытий  
потолков  
пола  
декора фасадов  
интерьеров

в интерьере:

живописи  
скульптуры  
прикл. иск-ва

для памятников монументального искусства

цоколя  
постаментов  
скульптуры  
грунта  
красочного слоя

хорошее	среднее	плохое	аварийное
		+	
		+	
	+		
		+	
		+	
		+	

### X. СИСТЕМА ОХРАНЫ

а) категория охраны

союзная	республ.	местная	не состоит
			+

б) дата и № документа о принятии под охрану

в) границы охраняемой зоны и зоны регулирования застройки (краткое описание со ссылкой на утверждающий документ)



\*D000037827\*

г) балансовая принадлежность и конкретное использование гараж, склад райиспол-

кома

д) дата и № охранного документа

Дата составления паспорта

Составитель Белгузова Т.И., преподават.  
(Ф., и., б., должность или профессия)

28 апреля 198 г. 9

(подпись)

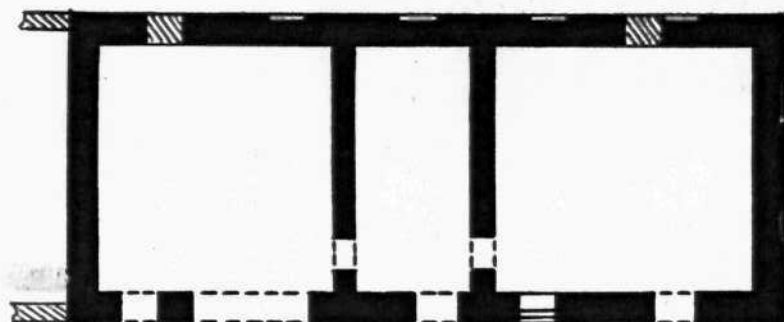
Инспектор по охране памятников Дворжанский А.И.

(подпись)

ПЕНЗЕНСКАЯ ОБЛ., МОКШАНСКИЙ Р-Н,  
п.г.т.МОКШАН, ул.СОВЕТСКАЯ.

ПРИСУТСТВЕННЫЕ МЕСТА. ФЛИГЕЛЬ  
ЮГО-ЗАПАДНЫЙ. 1804-1808 г.г.

план I-го этажа



0 10 м

Выполнил: Белгузова Т.Ю.  
1987 г.



Тенге-скаса одл.  
Монголский р-н  
н.г.м. Монгол  
Ув. Советна  
Присутствие  
люда, Юо-зага-  
рний гунгань.  
н. XIX в. Биде  
юо-зага.

гунь 1987,  
Семизовое 710

МИНИСТЕРСТВО КУЛЬТУРЫ СССР ● ПАМЯТНИКИ ИСТОРИИ И КУЛЬТУРЫ СССР (недвижимые) .....

СОЮЗНАЯ РЕСПУБЛИКА РСФСР. Мин. культуры. Главк охраны памятников (индекс) .....

Адрес Пензенская обл., Мокшанский р-н, пос. Мокшан, ул. Советская .....

(АССР, край, область, район, автономная обл., национальный округ, населенный пункт)

### УЧЕТНАЯ КАРТОЧКА

**Присутственные места. Улигель (юго-западный).**

I. НАИМЕНОВАНИЕ ПАМЯТНИКА

II. ТИПОЛОГИЧЕСКАЯ  
ПРИНАДЛЕЖНОСТЬ

памятник археологии	памятник истории	памятник архитектуры	памятник монумент. ис-ва
------------------------	---------------------	-------------------------	-----------------------------

1804-1808 гг.

III. ДАТИРОВКА ПАМЯТНИКА

IV. ХАРАКТЕР  
СОВРЕМЕННОГО  
ИСПОЛЬЗОВАНИЯ

по перво- начальному назначению	культурно- просвети- тельное	туристско- экскурсион- ное	лечебно- оздорови- тельное.	жилые помещения	хозяйст- венное	не исполь- зуется
---------------------------------------	------------------------------------	----------------------------------	-----------------------------------	--------------------	--------------------	----------------------

предлож. по использ.

V. ХАРАКТЕРИСТИКА  
ТЕХНИЧЕСКОГО СОСТОЯНИЯ

хорошее	среднее	плохое	аварийное
---------	---------	--------	-----------

VI. КАТЕГОРИЯ ОХРАНЫ

союзная	республ.	местная	не состоит
---------	----------	---------	------------

наличие утвержденной охранной зоны

да нет

VII. НАЛИЧИЕ ДОКУМЕНТАЦИИ

паспорт	фотографии	обмеры	реставрационные материалы
---------	------------	--------	---------------------------

место хранения документов

органы охраны			реставрацион. мастерские	музей, архив, НИИ
союзный	республикан.	местный	республикан.	местные

Дата составления карточки  
« 28 » апреля 1979 г.

М. П.

Составитель Белгузова Т.О., преподаватель

(Ф. и. о., должность или профессия, подпись)

Инспектор по охране памятников

Дворжанский А.И.

(Ф. и. о., подпись)



УЧЕТНАЯ КАРТОЧКА (оборотная сторона)

Фото или схематический план



Краткое описание

Одноэтажный кирпичный прямоугольный в плане, вытянут с юго-востока на северо-запад, расположен между двумя боковыми (угловыми) флигелями. Задняя (юго-западная) стена его была встроена в кирпичную ограду, являвшуюся задней границей двора присутственных мест. Она декорирована прямоугольными нишами с клинчатыми перемычками. Крыша I-скатная шиферная. В плане две поперечные стены выделяют в центре узкий коридор, по обе стороны от которого расположено по квадратному в плане помещению.

Является частью комплекса построек присутственных мест, сооруженного в н. XIX в. по образцовому проекту известного архитектора А. Д. Захарова.