



ПРАВИТЕЛЬСТВО МОСКВЫ
ДЕПАРТАМЕНТ КУЛЬТУРНОГО НАСЛЕДИЯ ГОРОДА МОСКВЫ

П Р И К А З

30 июля 2018 г.

604

№ _____

О включении выявленного объекта культурного наследия "Биржа Московских городских боен с оградой и пилонами ворот, 1888 г., архитектор А.Л.Обер, инженер Р.П.Саблин", расположенного по адресу: г. Москва, Сибирский пр., д. 2, стр. 5, в единый государственный реестр объектов культурного наследия (памятников истории и культуры) народов Российской Федерации в качестве объекта культурного наследия регионального значения (памятника), об утверждении границ его территории и предмета охраны

В соответствии со статьями 3.1, 18 Федерального закона от 25 июня 2002 г. № 73-ФЗ "Об объектах культурного наследия (памятниках истории и культуры) народов Российской Федерации", постановлением Правительства Москвы от 27 октября 2015 г. № 700-ПП "Об утверждении Положения о включении выявленного объекта культурного наследия в единый государственный реестр объектов культурного наследия (памятников истории и культуры) народов Российской Федерации в качестве объекта культурного наследия регионального значения или объекта культурного наследия местного (муниципального) значения", с учетом протокола заседания секции № 2 "Государственный учет объектов культурного наследия города Москвы" Научно-методического совета при Департаменте культурного наследия города Москвы от 6 июня 2018 г. № 67 **приказываю:**

1. Согласиться с заключением (актом) государственной историко-культурной экспертизы от 10 октября 2016 г., выполненным аттестованным экспертом по проведению государственной историко-культурной экспертизы Е.Ю.Дутловой (приказ Министерства культуры Российской Федерации от 5 мая 2016 г. № 983), содержащим вывод об обоснованности включения выявленного объекта культурного наследия "Биржа Московских городских боен с оградой и пилонами ворот, 1888 г., архитектор А.Л.Обер, инженер Р.П.Саблин", расположенного по адресу: г. Москва, Сибирский пр., д. 2, стр. 5, в единый государственный реестр объектов культурного наследия

(памятников истории и культуры) народов Российской Федерации в качестве объекта культурного наследия регионального значения (памятника) с наименованием "Биржа Московских городских боен с оградой и пилонами ворот, 1888 г., архитектор А.Л.Обер, инженер Р.П.Саблин".

2. Включить выявленный объект культурного наследия "Биржа Московских городских боен с оградой и пилонами ворот, 1888 г., архитектор А.Л.Обер, инженер Р.П.Саблин", расположенный по адресу: г. Москва, Сибирский пр., д. 2, стр. 5, в единый государственный реестр объектов культурного наследия (памятников истории и культуры) народов Российской Федерации в качестве объекта культурного наследия регионального значения (памятника) с наименованием "Биржа Московских городских боен с оградой и пилонами ворот, 1888 г., архитектор А.Л.Обер, инженер Р.П.Саблин" в составе помещений согласно приложению 1 к настоящему приказу.

3. Утвердить границы территории объекта культурного наследия регионального значения (памятника) "Биржа Московских городских боен с оградой и пилонами ворот, 1888 г., архитектор А.Л.Обер, инженер Р.П.Саблин", расположенного по адресу: г. Москва, Сибирский пр., д. 2, стр. 5 (часть), согласно приложению 2 к настоящему приказу.

4. Утвердить режим использования территории объекта культурного наследия регионального значения (памятника) "Биржа Московских городских боен с оградой и пилонами ворот, 1888 г., архитектор А.Л.Обер, инженер Р.П.Саблин", расположенного по адресу: г. Москва, Сибирский пр., д. 2, стр. 5 (часть), согласно приложению 3 к настоящему приказу.

5. Утвердить предмет охраны объекта культурного наследия регионального значения (памятника) "Биржа Московских городских боен с оградой и пилонами ворот, 1888 г., архитектор А.Л.Обер, инженер Р.П.Саблин", расположенного по адресу: г. Москва, Сибирский пр., д. 2, стр. 5 (часть), согласно приложению 4 к настоящему приказу.

6. Исключить выявленный объект культурного наследия "Биржа Московских городских боен с оградой и пилонами ворот, 1888 г., архитектор А.Л.Обер, инженер Р.П.Саблин" из перечня выявленных объектов культурного наследия города Москвы.

7. Признать утратившим силу пункт 1.2 приказа Департамента культурного наследия города Москвы от 30 декабря 2015 г. № 470 "О включении объекта, обладающего признаками объекта культурного наследия, по адресу: Сибирский пр., д. 2, стр. 5 в перечень выявленных объектов культурного наследия города Москвы и об утверждении границ его территории".

8. Контроль за выполнением настоящего приказа возложить на заместителя руководителя Департамента культурного наследия города Москвы – главного археолога города Москвы Л.В.Кондрашева.

Руководитель

A handwritten signature in blue ink, consisting of several overlapping loops and a long horizontal stroke extending to the right.

А.А.Емельянов

Приложение 1
к приказу Департамента культурного
наследия города Москвы
от "30" *Июль* 2018 г. № *604*

**Состав помещений объекта культурного наследия
регионального значения (памятника)
"Биржа Московских городских боен с оградой и пилонами ворот, 1888 г.,
архитектор А.Л.Обер, инженер Р.П.Саблин", расположенного по адресу:
г. Москва, Сибирский пр., д. 2, стр. 5 (часть)**

1. Подвал



2. Первый этаж

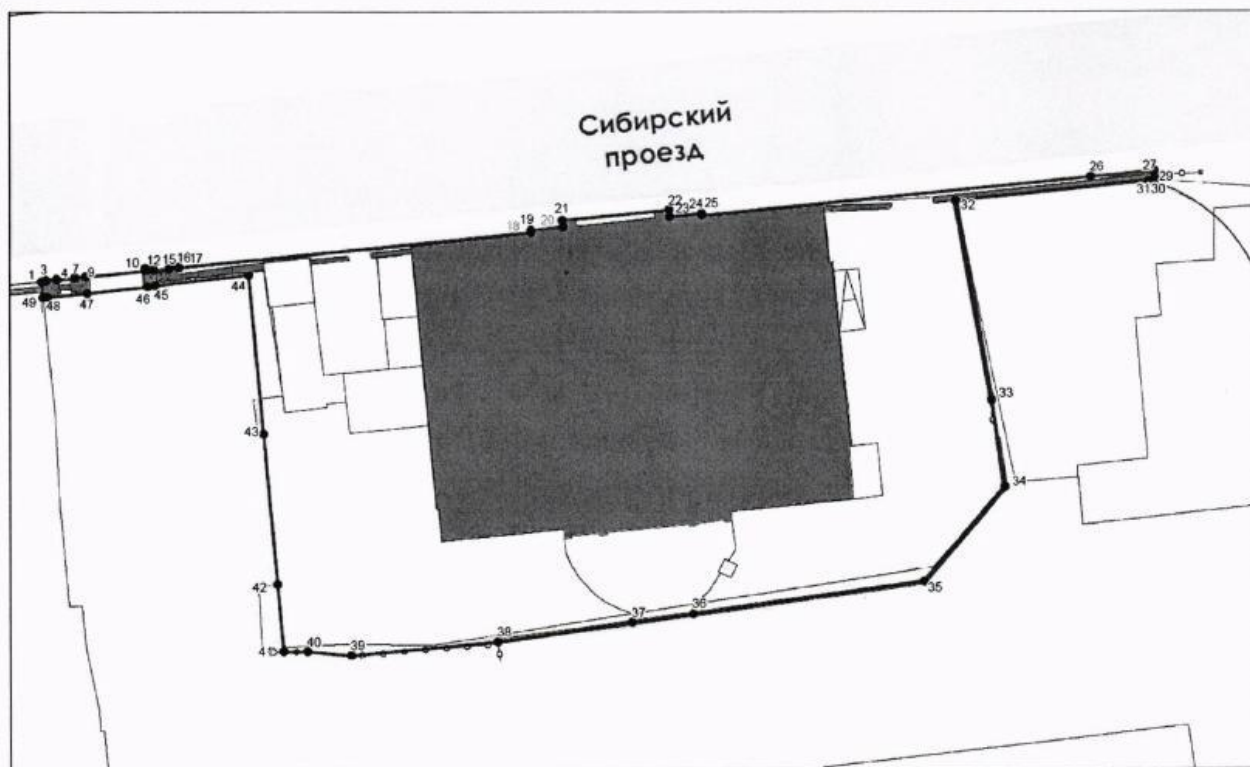


- Помещения объекта культурного наследия:
- с 1 по 47 – кадастровый номер: 77:01:0006038:2394;
 - с 48 по 73 – кадастровый номер: 77:01:0006038:2396;
 - с 74 по 78 – кадастровый номер: 77:01:0006038:2397.

Приложение 2
к приказу Департамента
культурного наследия города Москвы
от " 30 " Июль 2018 г. № 604

**Границы территории объекта культурного наследия
регионального значения (памятника)
"Биржа Московских городских боен с оградой и пилонами ворот, 1888 г.,
архитектор А.Л.Обер, инженер Р.П.Саблин", расположенного по адресу:
г. Москва, Сибирский пр., д. 2, стр. 5 (часть)**

**1. Графическое описание местоположения границ территории
объекта культурного наследия**



Условные обозначения:

- - границы территории объекта культурного наследия;
- 1** - характерные (поворотные) точки границ территории объекта культурного наследия;
- - объект культурного наследия.

2. Текстовое описание местоположения границ территории объекта культурного наследия

Границы территории объекта культурного наследия проходят в восточном направлении от точки 1 до точки 20 через точки 2, 3, 4, 5, 6, 7, 8, 9, 10, 11, 12, 13, 14, 15, 16, 17, 18, 19, далее поворачивают на север и проходят от точки 20 до точки 21, затем поворачивают на восток и проходят от точки 21 до точки 22, далее поворачивают в южном направлении и идут от точки 22 до точки 23, затем поворачивают на восток и идут от точки 23 до точки 27 через точки 24, 25, 26, затем поворачивают на юг и идут от точки 27 до точки 30 через точки 28 и 29, далее поворачивают в западном направлении и идут от точки 30 до точки 32 через точку 31, далее поворачивают на юго-восток и проходят от точки 32 до точки 34 через точку 33, потом поворачивают в юго-западном направлении и идут от точки 34 до точки 35, затем поворачивают на запад и идут от точки 35 до точки 41 через точки 36, 37, 38, 39 и 40, далее поворачивают на север и проходят от точки 41 до точки 44 через точки 42 и 43, потом поворачивают в западном направлении и проходят от точки 44 до точки 49 через точки 45, 46, 47, 48, затем поворачивают на север и проходят от точки 49 до исходной точки 1.

3. Перечень координат характерных (поворотных) точек границ территории объекта культурного наследия

Обозначение характерной (поворотной) точки	Координаты характерных (поворотных) точек в местной системе координат (МСК)	
	X	Y
1	11627,67	7333,38
2	11628,09	7333,42
3	11629,08	7333,53
4	116,29,07	7333,62
5	11629,08	7333,52
6	11630,83	7333,70
7	11630,82	7333,79
8	11631,82	7333,88
9	11631,83	7333,80
10	11637,41	7334,35
11	11637,38	7334,62
12	11638,07	7334,69
13	11638,10	7334,42

14	11639,59	7334,57
15	11639,58	7334,62
16	11640,39	7334,73
17	11640,48	7334,66
18	11673,06	7337,91
19	11673,04	7338,13
20	11676,00	7338,44
21	11675,94	7339,03
22	11685,88	7340,02
23	11685,94	7339,42
24	11688,90	7339,70
25	11688,92	7339,50
26	11724,93	7343,09
27	11730,85	7343,55
28	11730,87	7343,35
29	11730,91	7342,95
30	11730,94	7342,72
31	11730,25	7342,65
32	11712,35	7340,85
33	11715,68	7322,18
34	11816,87	7314,09
35	11709,39	7305,29
36	11688,06	7302,28
37	11682,39	7301,50
38	11669,87	7299,74
39	11656,32	7298,43
40	11652,25	7298,81
41	11650,06	7298,81
42	11649,50	7305,09
43	11648,24	7319,12
44	11646,90	7333,99
45	11638,27	7333,00
46	11637,57	7332,92
47	11631,97	7332,29
48	11628,23	7331,94
49	11627,81	7331,89
1	11627,67	7333,38

Приложение 3
к приказу Департамента
культурного наследия города Москвы
от "30" Июль 2018 г. № 604

**Режим использования территории
объекта культурного наследия регионального значения (памятника)
"Биржа Московских городских боен с оградой и пилонами ворот, 1888 г.,
архитектор А.Л.Обер, инженер Р.П.Саблин", расположенного по адресу:
г. Москва, Сибирский пр., д. 2, стр. 5 (часть)**

На территории объекта культурного наследия регионального значения (памятника):

1. Разрешается:

1.1. Проведение работ по сохранению объекта культурного наследия или его отдельных элементов, сохранению историко-градостроительной или природной среды объекта культурного наследия, в том числе устройство современных сходов и ступеней, пандусов, подпорных стенок откосов и ограждений.

1.2. Проведение изыскательских, проектных, земляных, хозяйственных и иных работ, осуществление которых не может ухудшить состояние объекта культурного наследия, нарушить его целостность и сохранность.

1.3. Озеленение и благоустройство территории.

1.4. Прокладка и реконструкция (ремонт, капитальный ремонт) дорог и элементов их обустройства, а также инженерных коммуникаций и сооружений, не нарушающие целостность объекта культурного наследия и не создающие угрозы его повреждения, разрушения или уничтожения, угрозы пожара.

1.5. Проведение археологических полевых работ.

1.6. Освоение подземного пространства в соответствии с проектом приспособления объекта культурного наследия к современному использованию при условии отсутствия негативного влияния на сохранность данного объекта культурного наследия в его исторической среде.

1.7. Ведение хозяйственной деятельности, не противоречащей требованиям обеспечения сохранности объекта культурного наследия и позволяющей обеспечить функционирование объекта культурного наследия в современных условиях.

2. Обеспечивается:

2.1. Запрет или ограничение движения транспортных средств в случае,

если движение транспортных средств создает угрозу нарушения целостности и сохранности объекта культурного наследия.

2.2. Доступность объекта культурного наследия в целях его экспонирования, сохранения его традиционного визуального восприятия с основных видовых точек и смотровых площадок.

2.3. Реализация мер пожарной безопасности.

2.4. Реализация мер экологической безопасности.

2.5. Защита объекта культурного наследия от динамических воздействий.

3. Запрещается:

3.1. Проведение строительных работ, за исключением работ по сохранению объекта культурного наследия или его отдельных элементов, сохранению историко-градостроительной или природной среды объекта культурного наследия.

3.2. Увеличение объемно-пространственных характеристик существующих на территории объекта культурного наследия объектов капитального строительства.

3.3. Искажение традиционных характеристик эволюционно сложившейся композиции застройки исторического владения.

Приложение 4
к приказу Департамента культурного
наследия города Москвы
от "30" июля 2018 г. № 604

Предмет охраны
объекта культурного наследия регионального значения (памятника)
"Биржа Московских городских боен с оградой и пилонами ворот, 1888 г.,
архитектор А.Л.Обер, инженер Р.П.Саблин", расположенного по адресу:
г. Москва, Сибирский пр., д. 2, стр. 5 (часть)

Предметом охраны объекта культурного наследия (согласно схеме, приложенной к настоящему предмету охраны) являются:

местоположение и градостроительные характеристики здания 1888 года, участвующего в формировании линии застройки Сибирского проезда, его роль в композиционно-планировочной структуре квартала (согласно схеме предмета охраны);

объемно-пространственная композиция одноэтажного с подвалом и антресолюю прямоугольной формы в плане здания 1888 года, включая башенный объем, центральный ризалит входа с пониженными по высоте компартиментами, высотные отметки по завершению аттика, венчающему карнизу (согласно схеме предмета охраны);

крыша 1888 года, ее конструкция, конфигурация, материал, характер кровельного покрытия, высотные отметки по конькам;

композиционное решение и архитектурно-художественное оформление фасадов здания 1888 года, в том числе местоположение, форма, размер и оформление оконных и дверных проемов, включая круглые окна и окна с полуциркульным завершением, ниши, стилизованный аркатурный пояс, подоконные полочки со ступенчатыми кронштейнами, веерные замковые камни, филенки, ступенчатый фриз центрального ризалита, фронтон, аттики, сухарчатый фриз, пояса ширинок, профилированные тяги, венчающий карниз, а также металлический геодезический знак (согласно схеме предмета охраны);

материал и характер отделки фасадных поверхностей 1888 года, включая белокаменный цоколь, кирпичную кладку, гладкое штукатурное покрытие по кирпичу;

колористическое решение фасадов 1888 года;

пространственно-планировочная структура интерьеров здания 1888 года в пределах капитальных стен, плоских и сводчатых перекрытий (согласно схеме предмета охраны);

капитальные стены, плоские и сводчатые перекрытия 1888 года, их конструкция и материал, включая цилиндрические своды, своды с распалубками в подвале, своды системы Монье (согласно схеме предмета охраны);

местоположение лестниц 1888 года;

характер оформления столярных заполнений оконных и дверных проемов 1888 года, их материал, рисунок, колористическое решение;

кирпичная ограда с пилонами ворот 1888 года, ее местоположение, градостроительная роль в формировании застройки Сибирского проезда, ее конструкция, материал, характер отделки, колористическое решение, габариты, архитектурно-художественное решение, включая глухие кирпичные прясла с отделкой профилированным карнизом и широким поясом сухариков, столбы с пирамидальными навершиями, пилоны с порлуциркульными и овальными нишами, поясом сухариков и завершением в виде четырех фронтонов (согласно схеме предмета охраны).

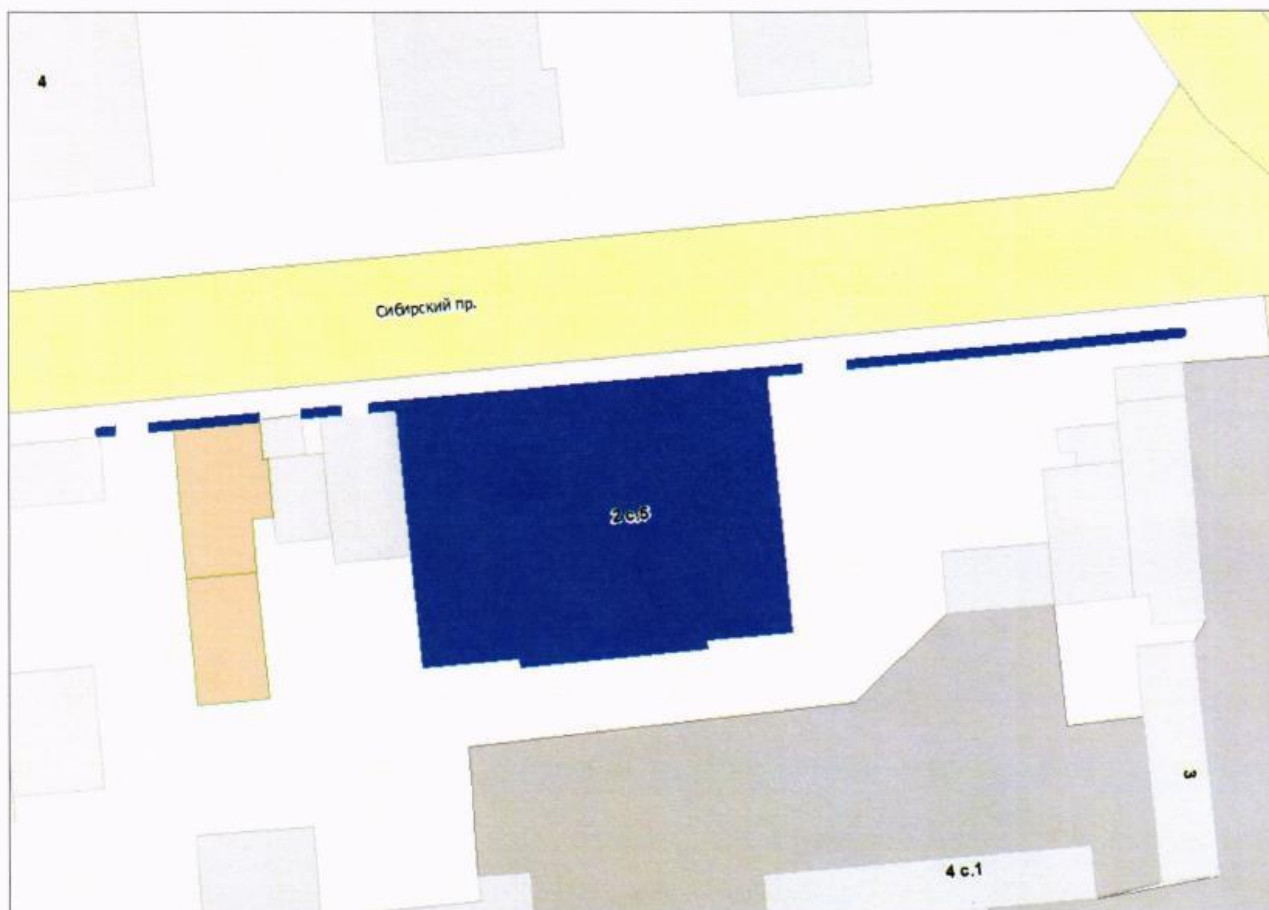
Изменение предмета охраны может быть осуществлено в порядке и случаях, предусмотренных законодательством в области охраны объектов культурного наследия.

Приложение

к предмету охраны объекта культурного наследия регионального значения (памятника) "Биржа Московских городских боен с оградой и пилонами ворот, 1888 г., архитектор А.Л.Обер, инженер Р.П.Саблин", расположенного по адресу: г. Москва, Сибирский пр., д. 2, стр. 5 (часть)

Схема предмета охраны объекта культурного наследия регионального значения (памятника) "Биржа Московских городских боен с оградой и пилонами ворот, 1888 г., архитектор А.Л.Обер, инженер Р.П.Саблин", расположенного по адресу: г. Москва, Сибирский пр., д. 2, стр. 5 (часть)

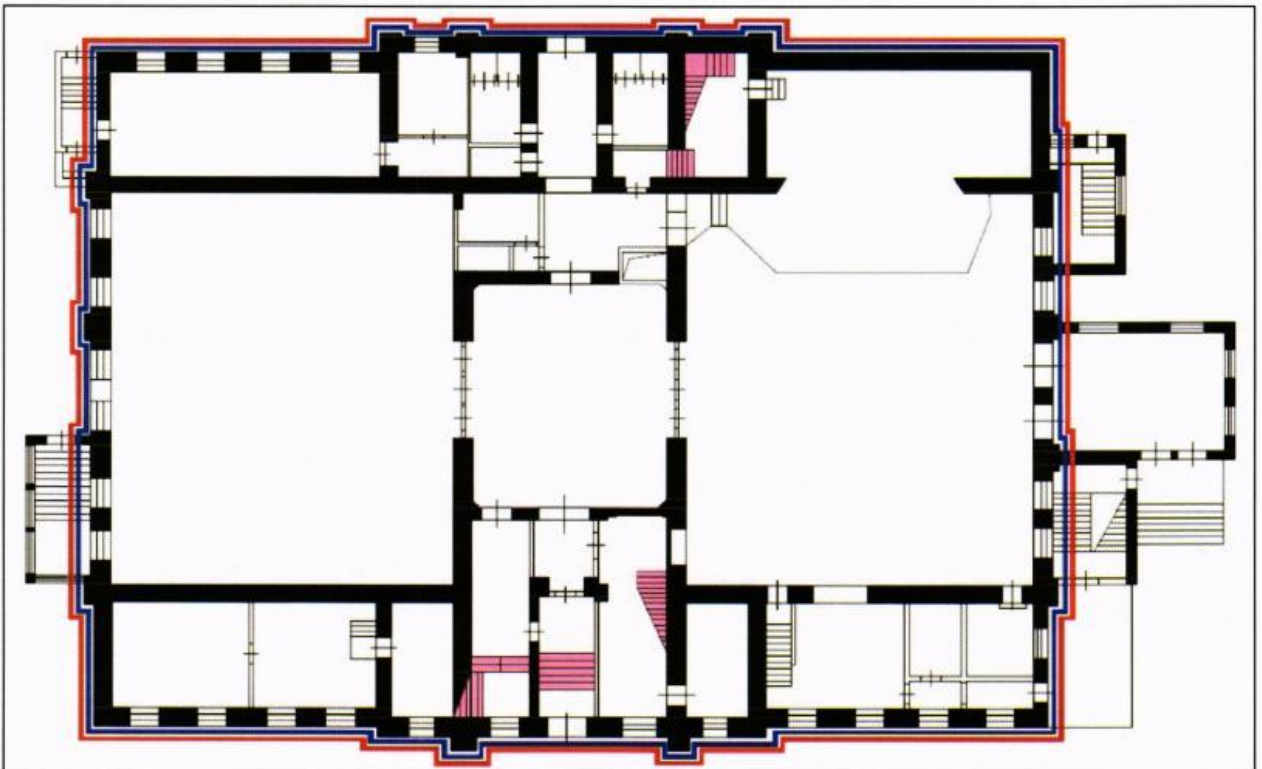
1. Местоположение и градостроительные характеристики здания и ограды



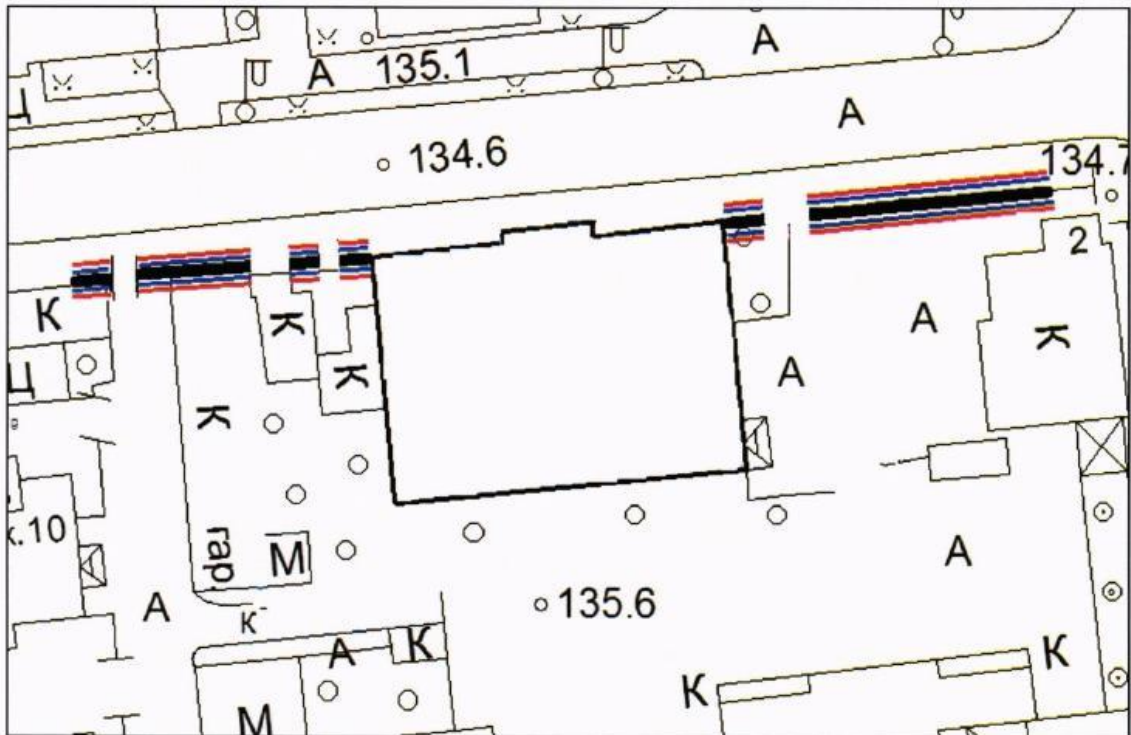
2. Подвал



3. Первый этаж



4. Кирпичная ограда



Условные обозначения:

- 
- местоположение и градостроительные характеристики здания и ограды;
- 
- объемно-пространственная композиция одноэтажного с подвалом и антресолью здания 1888 года;
- 
- композиционное решение и архитектурно-художественное оформление фасадов здания 1888 года;
- 
- пространственно-планировочная структура интерьеров здания 1888 года;
- 
- капитальные стены, плоские и сводчатые перекрытия 1888 года;
- 
- местоположение лестниц 1888 года;
- 
- кирпичная ограда с пилонами ворот 1888 года, ее местоположение, градостроительная роль в формировании застройки Сибирского проезда, архитектурно-художественное решение.