

МИНИСТЕРСТВО КУЛЬТУРЫ СССР

индекс

ПАМЯТНИКИ ИСТОРИИ И КУЛЬТУРЫ СССР

(НЕДВИЖИМЫЕ)

5800000400

СОЮЗНАЯ РЕСПУБЛИКА РСФСР
Министерство культуры. Главное управление охраны, реставрации(наименование республиканского органа охраны памятников)
И ИСПОЛЬЗОВАНИЯ ПАМЯТНИКОВ

П А С П О Р Т

Присутственные места. Флигель (западный).

I. НАИМЕНОВАНИЕ ПАМЯТНИКА

II. ТИПОЛОГИЧЕСКАЯ
ПРИНАДЛЕЖНОСТЬ

памятник археологии	памятник истории	памятник архитектуры	памятник монумент искусства
		3	

III. ДАТИРОВКА ПАМЯТНИКА (или дата исторического события, с которым связано возникнове-
ние памятника—для памятников истории)

1804-1808 гг.

IV. АДРЕС (местонахождение) ПАМЯТНИКА

п.г.т.Мокшан, ул.Советская

Пензенская обл., Мокшанский р-н,

(АССР, край, область, район, автономная обл.,

национальный округ; населенный пункт; пути подъезда)

V. ХАРАКТЕР
СОВРЕМЕННОГО
ИСПОЛЬЗОВАНИЯ

по перво- нач. назна- чению	культурно- просветит.	туристско- экскурсион.	лечебно- оздорови- тельн.	жилые помещения	хозяйст- венное	не исполь- зуется
	музей библ. клуб		больн. санат. д.отд.	+	учреждение торгов. промышл. склад	

ПРИЛОЖЕНИЯ:

Фото общего вида— 2

Фото фрагментов—

Генплан—

Обмеры: план— I

фасад—

разрез—

Схематический план

охранной зоны—

VI. ИСТОРИЧЕСКИЕ СВЕДЕНИЯ

- а)
- | | |
|--|---|
| для памятников археологии | — история возникновения, кем и когда производились разведки и раскопки, место хранения коллекций. |
| для памятников истории | — история возникновения: краткая характеристика событий и лиц, в связи с которыми объект приобрел значение памятника. |
| для памятников архитектуры и монументального искусства | — автор, строитель, заказчик, история создания. |

Флигель построен в 1808 г. вместе с другими зданиями уездных присутственных мест по проекту, выполненному в 1804 г. академиком архитектуры А. Д. Захаровым.

В нем размещались: кухня с очагом, людская изба с печью, каретный сарай, погреб.

Известно, что с 1886 г. в одном из флигелей присутственных мест стали размещаться полицейская и пожарная команды. Судя по появившимся позже окнам на северо-западном и юго-западном фасадах, именно этот флигель использовался для этих целей, для чего под жильё приспособили и помещение погреба.

б) перестройки и утраты, изменившие первоначальный облик памятника **В связи с приспособлением флигеля под жильё в двух помещениях его были прорублены окна, появились внутренние перегородки, печи, заложен большой проем в бывшем каретнике, пристроены сени к двум квартирам.**

в) реставрационные работы (общая характеристика, время, автор, место хранения документации) **не проводились**

VII. ОПИСАНИЕ ПАМЯТНИКА

для памятников археологии	— характеристика культурного слоя, важнейшие находки.
для памятников истории	— характеристика памятника, наличие, текст и время установления мемориальной доски.
а) для памятников архитектуры	— основные особенности планировочной, композиционно-пространственной структуры и конструкции; характер декора фасадов и интерьеров; наличие живописи, скульптуры, прикладного искусства; строительный материал, основные габариты.
для памятников монумент. иск-ва	— основные особенности композиционного и колористического решения; тексты, материал, техника, размер.

Одноэтажный кирпичный оштукатуренный дом на высоком цоколе, прямоугольный в плане, сильно вытянут с северо-востока на юго-запад. Занимает западный угол двора присутственных мест. Под юго-западной частью здания находится подвал, вход в который снаружи устроен с торца. Северо-западный фасад имеет 9 прямоугольных окон (шесть из них ложные), аналогичных двум окнам юго-западного фасада и двум ложным окнам на северо-восточном фасаде. На дворовом юго-восточном фасаде сделано 5 оконных и 3 дверных проемов. К юго-западной части этого фасада пристроены дощатые сени для двух квартир. Стены здания венчаются трехрядным карнизом. Крыша железная вальмовая. Здание побелено.

В плане здание разделено четырьмя поперечными стенами на четыре квартиры и одни сени между двумя квартирами.

- б) общая оценка общественной, научно-исторической и художественной значимости памятника.

Является частью комплекса построек уездных присутственных мест, сооруженных в н. XIX в. по образцовому проекту известного архитектора А. Д. Захарова.

VIII ОСНОВНАЯ БИБЛИОГРАФИЯ, АРХИВНЫЕ ИСТОЧНИКИ, ИКОНОГРАФИЧЕСКИЙ МАТЕРИАЛ.

ГАПО, ф. 6, оп. I, д. 2454, л. 13 об. — 15; д. 11049, л. 16; д. 55; ЦГИА, ф. 1488, оп. 3, д. 230, л. 4.

IX. ТЕХНИЧЕСКОЕ СОСТОЯНИЕ

характеристика общего состояния: культурного слоя
для памятников археологии важнейших находок

для памятников архитек-
туры и истории конструкций
стен
покрытий
потолков
пола
декора фасадов
интерьеров

в интерьере: живописи
скульптуры
прикл. иск-ва

для памятников монументального искусства
цоколя
постаumenta
скульптуры
грунта
красочного слоя

хорошее	среднее	плохое	аварийное
	+		
	+		
	+		
	+		
	+		
	+		
	+		

X. СИСТЕМА ОХРАНЫ

а) категория охраны

союзная	республ.	местная	не состоит
			+

б) дата и № документа о принятии под охрану

в) границы охраняемой зоны и зоны регулирования застройки (краткое описание со ссылкой на утверждающий документ)



D000037829

г) балансовая принадлежность и конкретное использование под жильё

д) дата и № охранного документа

Дата составления паспорта

27 апреля

198 г.



Составитель Белгузова Т.О., преподаватель

(Ф. И. О., должность или профессия)

Т.О. Белгузова

(подпись)

Дворжанский А.И.

Инспектор по охране памятников

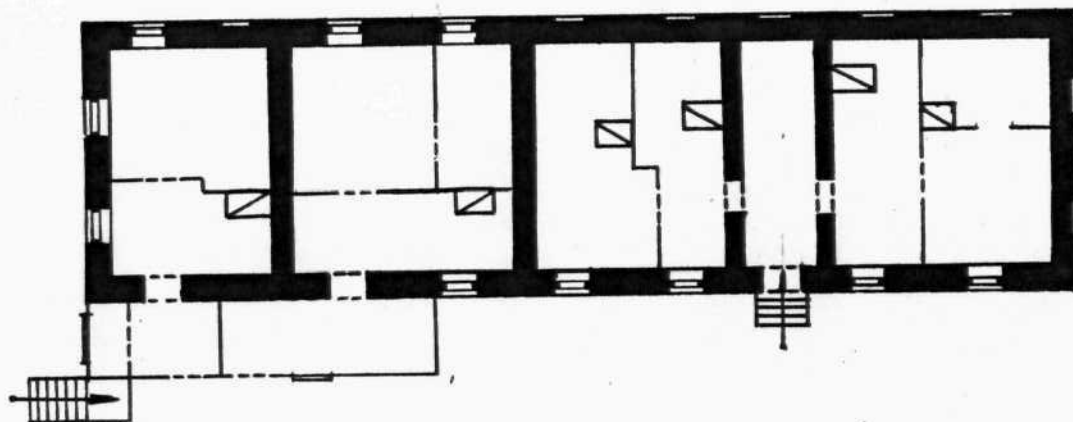
А.И. Дворжанский

(подпись)

ПЕНЗЕНСКАЯ ОБЛ., МОКШАНСКИЙ Р-Н,
п.г.т.МОКШАН, ул.СОВЕТСКАЯ.

ПРИСУТСТВЕННЫЕ МЕСТА.ФЛИГЕЛЬ ЗАПАДНЫЙ.
1804-1808гг.

план I-го этажа



0 10 м

Выполнил: Белгузова Т.Ю.
1987 г.



Тенгизская обл.
Мошинский р-н
и.г.м. Мошин
фр. Советная
Присутственное дело.
Фингиль (западной)
н. XIX в. Вид с запада.

архив 1487.
Белуховый 110



Фондированная акт.
Массовая коллекция р-н
и.з.м. Массовая
из. Сельскохозяйств
Применительно
лесов. н. XIX в. Запад-
ной Германии. Вид 1
восточная.

год 1989.
Бернгольц Т.О.

МИНИСТЕРСТВО КУЛЬТУРЫ СССР ● ПАМЯТНИКИ ИСТОРИИ И КУЛЬТУРЫ СССР (недвижимые)

РСФСР. Мин. культуры. Главк охраны памятников (индекс)

СОЮЗНАЯ РЕСПУБЛИКА

Адрес Пензенская обл., Мокшанский р-н, п.г.т. Мокшань, Советский район

(АССР, край, область, район, автономная обл., национальный округ, населенный пункт)

УЧЕТНАЯ КАРТОЧКА Флигель (западный).

I. НАИМЕНОВАНИЕ ПАМЯТНИКА

II. ТИПОЛОГИЧЕСКАЯ
ПРИНАДЛЕЖНОСТЬпамятник
археологиипамятник
историипамятник
архитектурыпамятник
монумент. ис-ва

3

III. ДАТИРОВКА ПАМЯТНИКА

1804-1808 гг.

IV. ХАРАКТЕР
СОВРЕМЕННОГО
ИСПОЛЬЗОВАНИЯпо перво-
начальному
назначениюкультурно-
просвети-
тельноетуристско-
экскурсион-
ноелечебно-
оздорови-
тельн.жилые
помещенияхозяйст-
венноене исполь-
зуется

предлож. по использ.

V. ХАРАКТЕРИСТИКА
ТЕХНИЧЕСКОГО СОСТОЯНИЯ

хорошее

среднее

плохое

аварийное

VI. КАТЕГОРИЯ ОХРАНЫ

союзная

республ.

местная

не состоит

наличие утвержденной охранной зоны

да

нет

VII. НАЛИЧИЕ ДОКУМЕНТАЦИИ

паспорт

фотографии

обмеры

реставрационные материалы

место хранения документов

органы охраны

реставрацион. мастерские

музей, архив,
НИИДата составления карточек
« 27 апреля 1989 г.

союзный

республикан.

местный

республикан.

местные

Составитель

Белгузова Т.Ю., преподаватель

Инспектор по охране памятников

Дворжанский А.И.

(Ф. и. о. должность или профессия, подпись)

(Ф. и. о., подпись)

УЧЕТНАЯ КАРТОЧКА (оборотная сторона)

Фото или схематический план

Краткое описание



Одноэтажный кирпичный оштукатуренный дом на высоком цоколе, прямоугольный в плане, сильно вытянут с северо-востока на юго-запад. Занимает западный угол двора присутственных мест. Северо-западный фасад имеет 9 осей, в трех осях (1, 3 и 4 от западного угла дома) устроены прямоугольные окна, аналогичные двум окнам юго-западного фасада. Остальные оси образованы нишами, равновеликими оконным проемам. На дворовом фасаде — 5 оконных и 3 дверных проемов. Стены венчаются 3-х рядным карнизом. Крыша вальмовая железная. В плане делится четырьмя поперечными стенами на 4 квартиры и сени. Является частью комплекса построек уездных присутственных мест, сооруженных в н. XIX в. по проекту известного архитектора А. Д. Захарова.