

7100000180

МИНИСТЕРСТВО КУЛЬТУРЫ СССР

З.З. Т.50.9
индекс

ПАМЯТНИКИ ИСТОРИИ И КУЛЬТУРЫ СССР

(недвижимые)

СОЮЗНАЯ РЕСПУБЛИКА РСФСР

Министерство культуры. Главное управление по охране памятников истории и культуры
(наименование республиканского органа охраны памятников)

П А С П О Р Т

I. НАИМЕНОВАНИЕ ПАМЯТНИКА Усадьба Каменева. Комплекс.

II. ТИПОЛОГИЧЕСКАЯ
ПРИНАДЛЕЖНОСТЬ

памятник археологии	памятник истории	памятник архитектуры	памятник монумент. иск-ва
		7	

III. ДАТИРОВКА ПАМЯТНИКА (или дата исторического события, с которым связано возникновение памятника — для памятников истории)

пер. пол. XIX в. — кон. XIX в.

IV. АДРЕС (местонахождение) ПАМЯТНИКА Тульская обл., г. Ефремов, ул. К. Маркса,
дома № 9-13-а
(АССР, край, область, район, автономная обл.,

национальный округ, населенный пункт, пути подъезда)

V. ХАРАКТЕР
СОВРЕМЕННОГО
ИСПОЛЬЗОВАНИЯ

по первонач. назначению	культурно-просветит.	туристско-экскурсион.	лечебно-оздоровительн.	жилые помещения	хозяйственное	не используется
музей библ. клуб			больн. санат. д/отд.	+	учреждение торгов. промышл. склад +	

ПРИЛОЖЕНИЯ:

Фото общего вида — 3

Фото фрагментов — II

Генплан — I

Обмеры: план — 4

фасад —

разрез —

Схематический план

охранной зоны —

Вкладыши 2 стр. и п. п. И. Б. VII а)

а)	}	для памятников археологии	— история возникновения, кем и когда производились разведки и раскопки, место хранения коллекций.
		для памятников истории	— история возникновения: краткая характеристика событий и лиц, в связи с которыми объект приобрел значение памятника.
		для памятников архитектуры и монументального иск-ва	— автор, строитель, заказчик, история создания.

Усадьба была построена, видимо, в первой половине XIX века. Как сообщили местные жители, последним ее владельцем во второй половине XIX — начале XX в.в. был купец Каменев, организовавший здесь хлебопекарню. Вероятно при нем /тр.четв. XIXв./ был изменен облик уличных фасадов главного дома и флигелей в эклектическом духе, а также приспособлено под жилье северное крыло северо-западной хозпостройки /сделаны антресоли/. В то же время сделаны пристройки к дворовым фасадам главного дома и северного флигеля.

В настоящее время в комплекс входят:

- главный дом, пер.пол. XIXв. /см. паспорт/;
- южный флигель /лавка/, пер.пол. XIXв. /см. паспорт/;
- северный флигель, пер.пол. XIXв. /см. паспорт/;
- северная хозпостройка, пер.пол. XIXв. /см. паспорт/;
- северо-западная хозпостройка, пер.пол. XIX в.;
- фрагменты юго-западной хозпостройки, тр.четв. XIXв.;
- ворота, пер.пол. XIXв.;
- калитка, тр.четв. XIXв.

б) перестройки и утраты, изменившие первоначальный облик памятника.

Не сохранилась планировка в южной и юго-западной части владения. На территории усадьбы поставлены новые сараи и хозпостройки. Сильно руинирована юго-западная хозпостройка. В северо-западной хозпостройке переделаны практически все проемы и пробиты новые; /см. Вкладыш №1/.

в) реставрационные работы (общая характеристика, время, автор, место хранения документации)

Реставрационные работы не проводились.

VII. ОПИСАНИЕ ПАМЯТНИКА

а)	для памятников археологии	— характер культурного слоя, важнейшие находки.
	для памятников истории	— характеристика памятника, наличие, текст и время установления мемориальной доски.
	для памятников архитектуры	— основные особенности планированной, композиционно-пространственной структуры и конструкций; характер декора фасадов и интерьеров; наличие живописи, скульптуры, прикладного искусства; строительный материал, основные габариты.
	для памятников монумент. иск-ва	— основные особенности композиционного и колористического решения; тексты, материал, техника, размер.

Усадьба занимает угол квартала, образованный пересекающимися под острым углом улицами К.Маркса и Гоголя. Основные постройки /главный дом и фланкирующие его флигели/ расположены по красной линии ул.К.Маркса. Флигели с домом объединены воротами с калитками /фото 1,2/. Северо-западная хозпостройка с фрагментом примыкающей к ней ограды выходит на красную линию улицы Гоголя /фото 3/. Расположение усадьбы на углу квартала определило общее очертание ее плана в виде неправильного треугольника у которого северный срезанный угол образован северной хозпостройкой /складом/. К южному флигелю примыкают кирпичные стены южной хозяйственной постройки.

Центральное место в композиции усадьбы отведено главному дому. Его двухэтажный прямоугольный объем, усложненный пристройками для лестничных клеток на дворовом фасаде, доминирует над другими сооружениями. Первоначальная часть здания сохранила симметричную композицию главного и торцевых фасадов, а также вертикальные членения /межэтажный карниз, подоконная тяга, венчающий карниз/. В центре главного фасада на втором этаже устроен балкон с ажурной железной решеткой. /см. Вкладыш №1/.

б) общая оценка общественной, научно-исторической и художественной значимости памятника.

Редкий для города пример крупной усадьбы первой половины XIX века, имеющей развитую объемно-плановую структуру. Усадьба имеет большое градостроительное значение: своим положением она закрепляет угол квартала, образованный пересечением улиц К.Маркса и Гоголя.

VIII. ОСНОВНАЯ БИБЛИОГРАФИЯ, АРХИВНЫЕ ИСТОЧНИКИ, ИКОНОГРАФИЧЕСКИЙ МАТЕРИАЛ

Архивных и литературных источников не обнаружено.

Генплан, планы, фотографии, кроки обмеров и негативы хранятся в Тульском областной администрации культуры.

IX. ТЕХНИЧЕСКОЕ СОСТОЯНИЕ

		хорошее	среднее	плохое	аварийное
характеристика общего состояния: для памятников археологии	культурного слоя важнейших находок		+		
для памятников архитектуры и истории	конструкций стен покрытий потолков пола декора фасадов интерьеров				
в интерьере:	живописи скульптуры прикл. иск-ва				
для памятников монументального искусства	цоколя постаumenta скульптуры грунта красочного слоя				

X. СИСТЕМА ОХРАНЫ

а) категория охраны

союзная	республ.	местная	не состоит
			+

б) дата и № документа о принятии под охрану

нет

в) границы охранной зоны и зоны регулирования застройки (краткое описание со ссылкой на утверждающий документ)

Границы охранной зоны памятника не установлены.



D000036302

г) балансовая принадлежность и конкретное использование

В северном крыле северо-западной

хозпостройки расположен Ефремовский участок Спецремстройуправления Тульского областного Совета ВЛПО; использование остальных построек -

д) дата и № охранного документа

нет

ом. паспорта

Дата составления паспорта

Составитель С.Никольский, архитектор
(ф., и., с., должность или профессия)

(подпись)

Инспектор по охране памятников

М. П.

(подпись)

Вклады №1

к паспорту "Усадьба Каменева.
Комплекс". Тульская область,
г.Ефремов, ул.К.Маркса,9-13-а

К разделу VI б/.

ее наружный облик искажен современными пристройками, а внутренняя планировка - новыми перегородками.

К разделу VII а/.

Остальной наружный декор здания эклектичен. Внутри частично сохранилась планировка и на первом этаже - сводчатые помещения.

Функциональное назначение флигелей отразилось на характере их архитектуры. Южный флигель - кирпичное, одноэтажное, прямоугольное сооружение, вытянутое вдоль улицы. На главном фасаде, фланкированном рустованными лопатками, равномерно чередуются широкие и более узкие окна, чем достигнута некоторая симметричность композиции. Наружный декор схематичен и сух. Интерес представляет подвал, перекрытый коробовым сводом с распалубками над проемами.

Северный флигель также кирпичный, одноэтажный, прямоугольный. Главный фасад - в семь световых осей; его наружная декорация более насыщена и пластична, чем у южного флигеля. Внутри сохранились элементы планировки и сводчатый подвал.

Северная хозяйственная - единственное здание усадьбы, сохранившее первоначальный облик. Все фасады, кроме главного, глухие. Главный фасад, обращенный к перекрестку, имеет симметричную трехчастную композицию с чертами, характерными для позднего классицизма. Несмотря на сравнительно небольшие размеры, и строгое архитектурное решение его главного фасада, хозяйственная создает своеобразный живописный акцент среди маловыразительных зданий, выходящих на перекресток.

Гклады №2

к паспорту "Усадьба Каменева.
Комплекс." Тульская область,
г.Ефремов, ул. К.Маркса,9-13-а

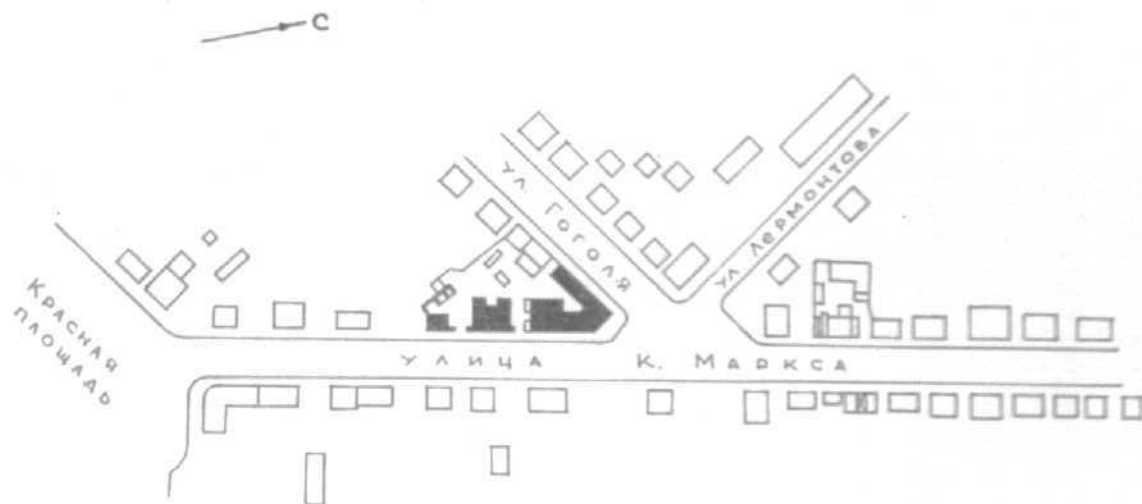
К разделу УП а/. /Продолжение/

К сооружениям, сохранившим в значительной степени черты первой половины XIX века, следует отнести ворота, объединяющие главный дом с флигелями /фото 11-14/. Ворота однопролетные, с лучковыми перемычками, перекинутыми между пилонами. По сторонам пролетов устроены калитки, фланкированные гладкими пиллястрами. Перемычки ворот и калиток украшены крупными кличатыми белокаменными замками.

Северо-западная хозяйственная прямоугольная, вытянута вдоль границы участка /фото 6/. В северной части одноэтажного кирпичного здания сделаны антресоли /фото 7,8/. В ходе многочисленных переделок от композиции фасадов сохранилось лишь со двора членение гладкими пиллястрами. Уличный фасад, видимо, был глухой /фото 4,9/. Внутреннее пространство разделено поперечными капитальными стенами /соответствующими наружным лопаткам/ на прямоугольные помещения, которые были изолированы друг от друга и имели самостоятельные входы со двора. На антресолях одно прямоугольное помещение. Стены оштукатурены и побелены, полы дощатые, крашенные. Высота комнат первого этажа 366 см, под антресолями - 250 см, на антресолях - 200 см.

Южная хозяйственная, от которой сохранились лишь кирпичные нештукатуренные стены /фото 5,10/, стояла, вероятно, на южной границе владения. Пол земляной.

Тульская область
г. Ефремов
ул. К. Маркса, 9-13^д
Усадьба Каменева, перепол.-кон. XIX в.
генплан квартала с указанием
положения усадьбы



0 100М

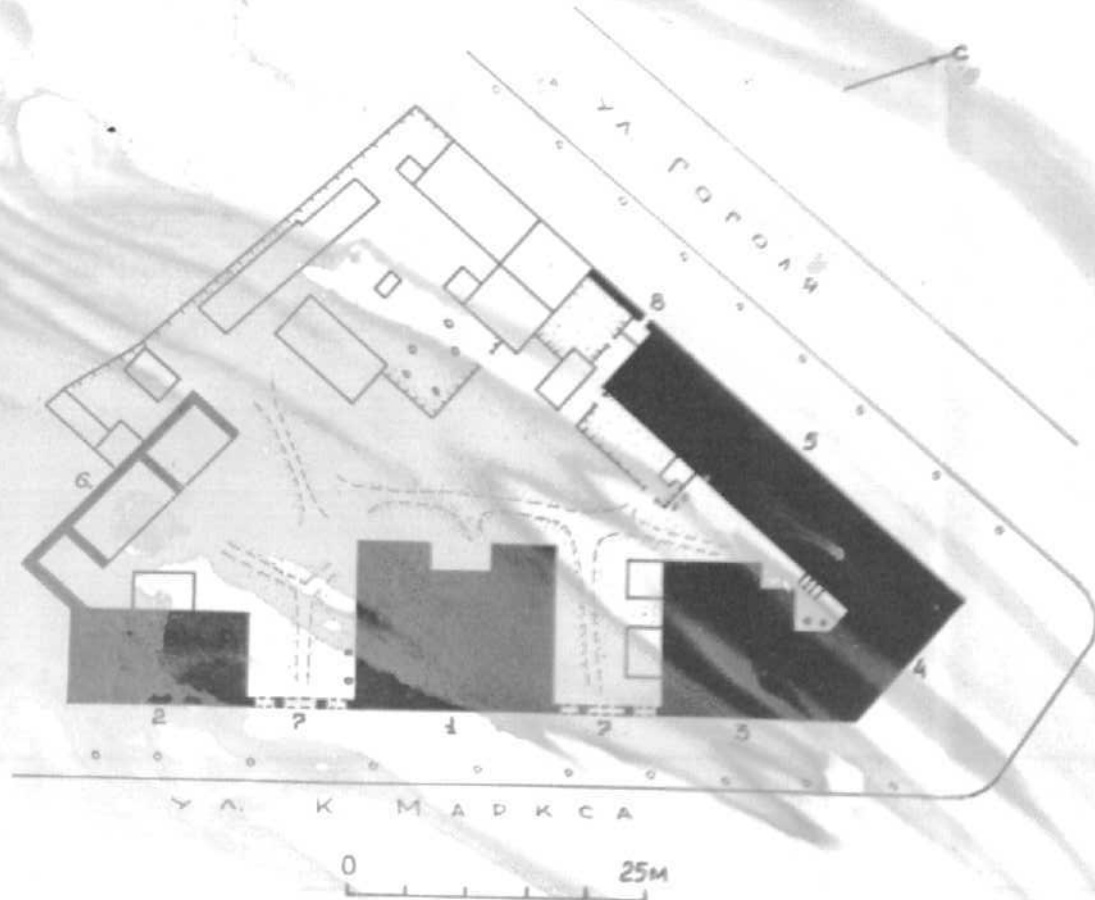
чертил С.Никольский

1985

Тульская область
г. Ефремов
ул. К. Маркса, 9-13^а
усадьба Каменева, пер.пол. — кон XIX в.
генплан

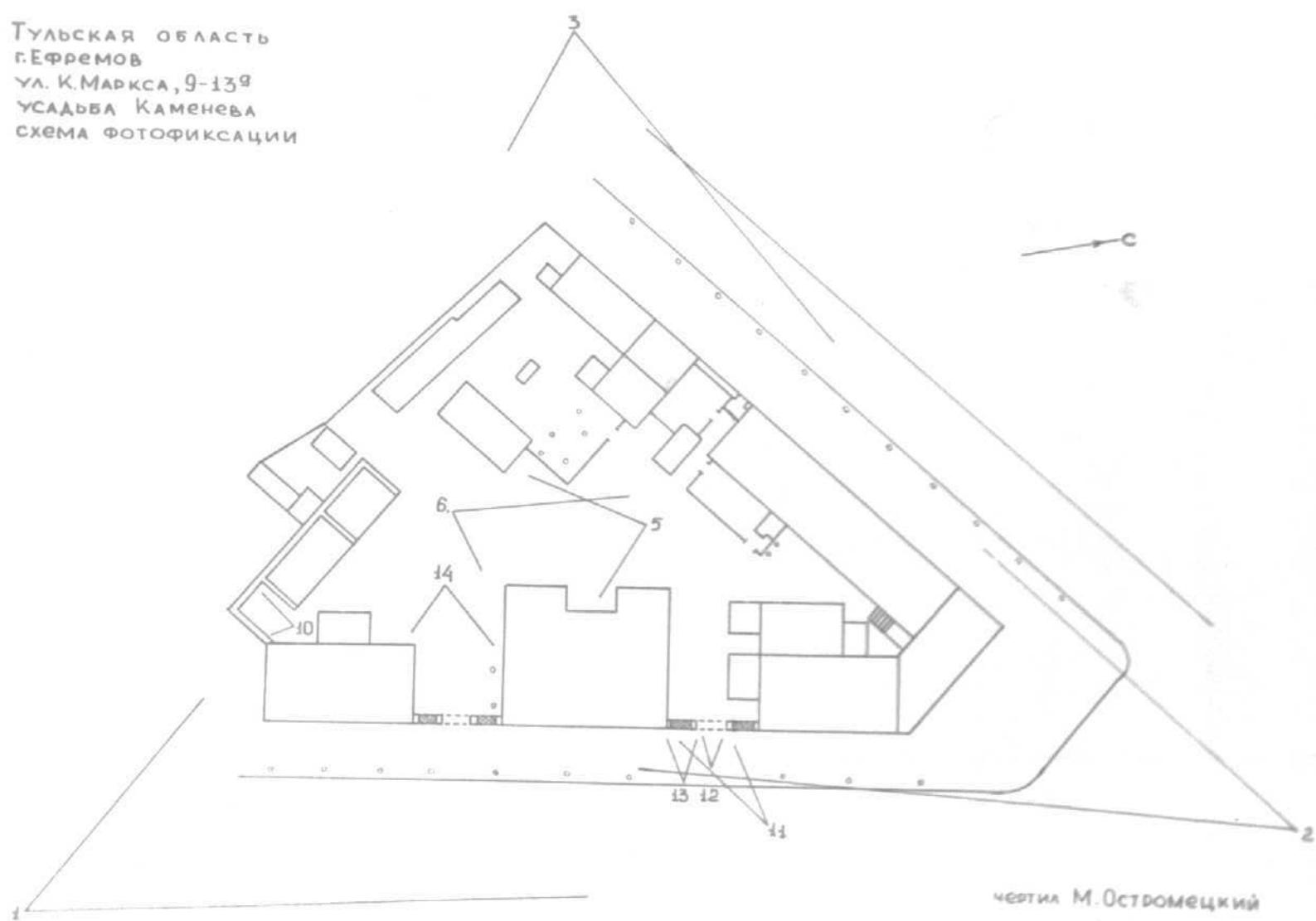
Экспликация:

- 1 — главный дом, пер.пол. XIX в.
- 2 — южн. флигель, пер.пол. XIX в.
- 3 — сев. флигель, пер.пол. XIX в.
- 4 — сев. хозпостройка, пер.пол. XIX в.
- 5 — северо-зап. хозпостройка, пер.пол. XIX в.
- 6 — фрагмент южн. хозпостройки, тр.четь XIX в.
- 7 — ворота, пер.пол. XIX в.
- 8 — калитка, тр.четь XIX в.



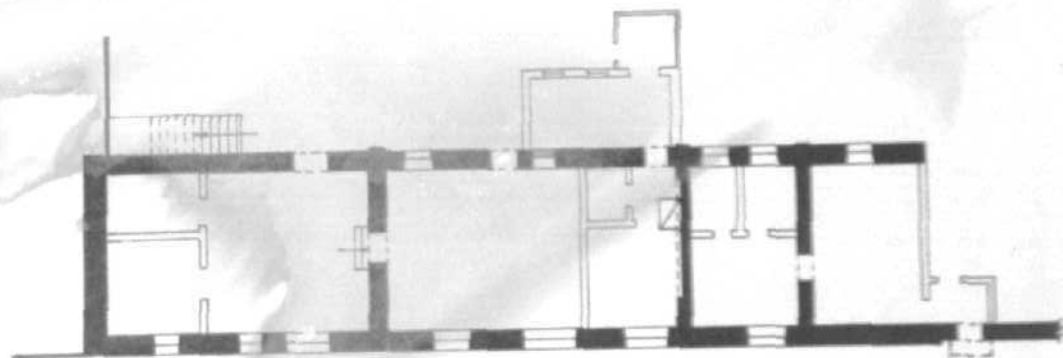
чертил М. Остроумецкий
1985

Тульская область
г.Ефремов
ул. К.Маркса, 9-13⁹
Усадьба Каменева
схема фотофиксации



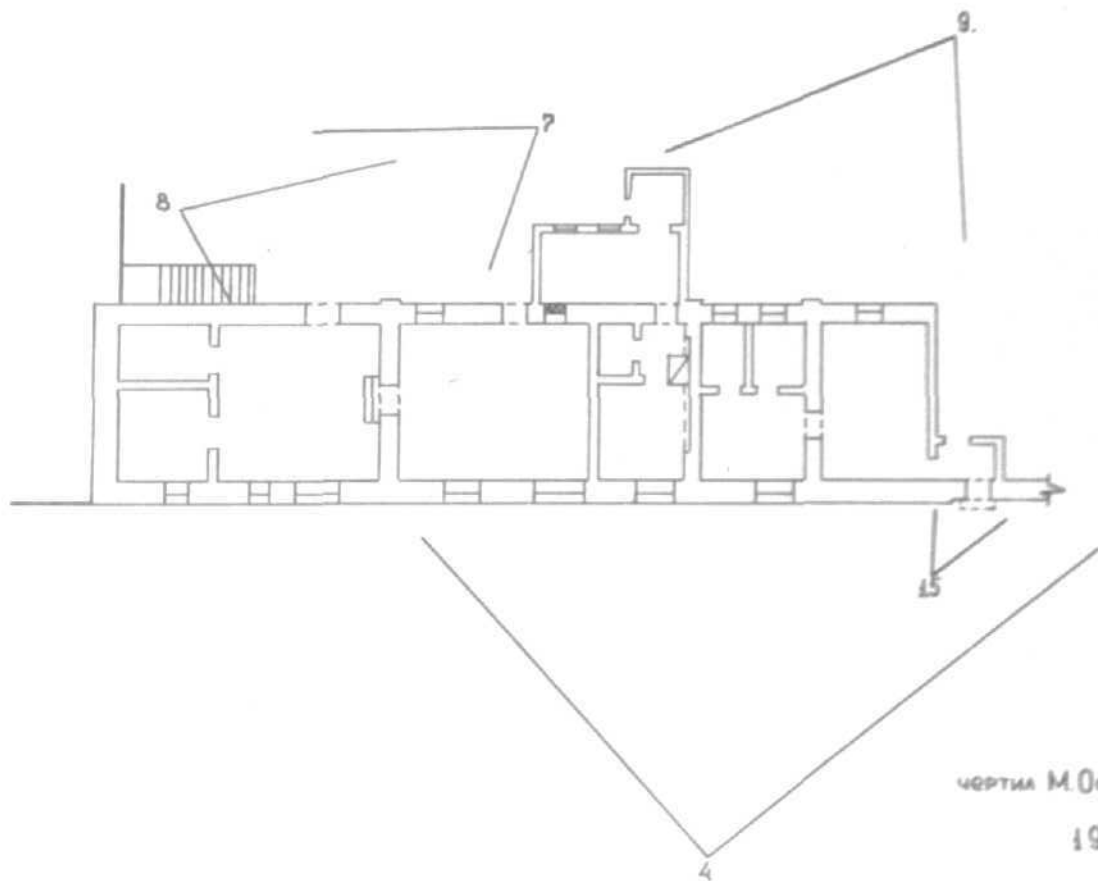
чертил М.Остроумецкий
1985

Тульская область
г. Ефремов
ул. К. Маркса, 9-13а
Усадьба Каменева
северо-зап. хозяйственная, пер. пол. XIX в.
План I этажа



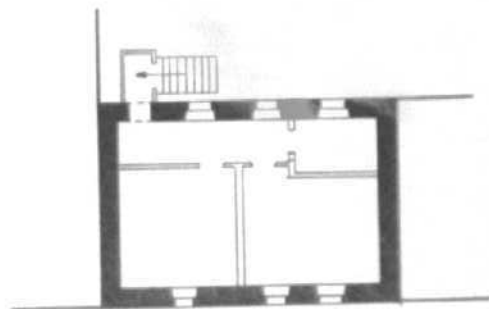
чертл М. Остроумецкий
1985

Тульская область
г. Ефремов
ул. К. Маркса, 9-139
Усадьба Каменева
северо-зап. хозпостройка, пер. пол. XIX в.
схема фотофиксации



чертил М. Остроумецкий
1985

Тульская область
г. Ефремов
ул. К. Маркса, 9-159
Усадьба Каменева
северо-зап. хозпостройка, пер. пол XIX в.
План антресолей



чертил М. Остроумецкий

1985



Туревская обл.

г. Ефремов

ул. К. Маркса, 9-13^а

ул. Коммунальная пер. мал. - кон. XIX в. в.

Общ. вид с юго-вост.

Роско С. Кекальская 1984



Туревская обл.,

г. Ефремов

ул. К. Маркса, 9-13^а

ул. Каменева, пер. пол. ~~к~~ кон. XIX в.

весь в застройке с севера

Фотол С. Николаевского, 1984



Тудевское обд.,

г. Ефремов

ул. К. Маркс, 9-13^а

ул. Коммунальная, цер. пол.-ком. XIX в.

Общ. музей с юго-запа.

Фото С. Кекальскою 1984



4

Тверская обл.
г. Ефремов
ул. К. Маркса, 9-13^а
ул. Кошелева, пер. мол.-ком. ХТХВ,
северо-зап. жилищно-строит. кооп.
Фрагмент вост. фасада

Рогов С. Кекальскою 1984



Тюрьская обл.
г. Ефремов
ул. К. Маркса, 9-13а
Ус. Кошкина, пер. пол.-кон. XIX в.
Вид участка с северо-запада

Юлия С. Некальскою, 1987



Тульская обл.,
г. Ефремов
ул. К. Маркса, 9-13^а
ул. Каменева, пер. шов. - кон. XIX в.
Вид ул. по с юге

Фото С. Кельовского, 1984



Туровская обл.
г. Ефремов
ул. К. Маркса, 9-В^д
ул. Колесникова, пер. пол-ком. XIX в.
Северо-зап. хозяйственная
фрагмент вост. фасада

Рисун С. Неколявского, 1984



Турьское обл.
г. Ефремов
ул. К. Маркса, 9-13^а
уч. Каменева, пер. нал. - кон. XIX в.
Северо-зап., ход постройки
вост. с сев.-вост.

Ростов С. Кемеровского, 1984



Тверская обл.
 г. Ефремов
 ул. К. Маркса, 9-13^а
 ул. Калашникова, пер. шол.-ком. XIX в.

Северо-зап. хозяйственные
 вилы с руко-воит.

Роланд С. Кедровский 1984



Туревская обл.
г. Ефремов
ул. К. Маркса, 9-13^а
ул. Каменева, пер. пол.-ком. XIX в.

Стены южн. хозяйственной
выш с вост.

Юлий С. Николаевский, 1984



Тульская обл.

г. Ефремов

ул. К. Маркса, 9-13^а

ул. Косыгина, пер. кол.-кон. XIX в.

Северные ворота

Вид с северо-востока



Тучевское обш.


г. Ереван

ул. К. Маркса, 9-13^а

ул. Каменева, пер. мол-ком. XIX в.

Переписка с в. Верет

Рогов С. Кеколвского, 1984



СПЕЦРЕМСТРОИПРАВЛЕНИЕ
ПРОТИВОПОЖАРНЫХ РАБОТ
ТУЛЬСКОГО ОБЛАСТНОГО
СОВЕТА ВДПО
ЕФРЕМОВСКИЙ УЧАСТОК

Тудевская обл.

г. Едренев

ул. К. Маркса, 9-13^о

ул. Коммуна, пер. сов.-кон. XIX в.

Коллекция св. берет



Туревская обл,
г. Ефремов
ул. К. Маркса, 9-13^а
ул. Коммуна, пер. шол. - ком. XIX в.

Юлия Ворота
виз с зат.

Фотоб С. Кекаельского, 1984



Тувинская обл.

г. Едурелов

ул. К. Маркса, 9-13 а

ул. Каменева, пер. шол.-кен. XIX в.

Забайкальский край

Рогов С. Кедровского, 1984

МИНИСТЕРСТВО КУЛЬТУРЫ СССР • ПАМЯТНИКИ ИСТОРИИ И КУЛЬТУРЫ СССР (недвижимые) 3-7 1.50.9

СОЮЗНАЯ РЕСПУБЛИКА РСФСР Мин. культ. Гл. упр. по охране пам. истории и культ. (индекс)

Адрес Тульская обл., г. Верный, ул. К. Маркса, 9-13-а (наименование республиканского органа охраны)
(АССР, край, область; район, автономная обл.; национальный округ; населенный пункт)

УЧЕТНАЯ КАРТОЧКА

I. НАИМЕНОВАНИЕ ПАМЯТНИКА Усадьба Кошенина. Комплекс.

II. ТИПОЛОГИЧЕСКАЯ ПРИНАДЛЕЖНОСТЬ

памятник архитектуры	памятник истории	памятник архитектуры	памятник монумент. ис-ва
		7	

III. ДАТИРОВКА ПАМЯТНИКА первая половина XIX — конец XIX века

IV. ХАРАКТЕР СОВРЕМЕННОГО ИСПОЛЬЗОВАНИЯ

по перво-начальному назначению	культурно-просветительное	туристско-экскурсионное	лечебно-оздоровительное	жилищное помещения	хозяйственное	не используется
				+	+	

предлож. по исполъз. _____

V. ХАРАКТЕРИСТИКА ТЕХНИЧЕСКОГО СОСТОЯНИЯ

хорошее	среднее	плохое	аварийное
	+		

VI. КАТЕГОРИЯ ОХРАНЫ

союзная	республ.	местная	не состоит
			+

наличие утвержденной охранной зоны да нет

VII. НАЛИЧИЕ ДОКУМЕНТОВ

паспорт	фотографии	обмеры	реставрационные материалы
+	+	+	

место хранения документов _____
Дата составления карточки _____

органы охраны			реставрационные мастерские		музей, архив, НИИ
союзный	республикан.	местный	республикан.	местные	

Составитель С.А. Никольский, архит. Инспектор по охране памятников _____
(ф., и., о., должность или профессия подпись) (ф., и., о. подпись)



НИИИ

УЧЕТНАЯ КАРТОЧКА (оборотная сторона)

Фото или схематический план

Краткое описание

Усадьба занимает угол квартала, образованный пересечением улиц К. Маркса и Гоголя.

Центральное место отведено главному Дому, фланкированному северными и южными флигелями. Дом с флигелями объединен воротами. Северная граница участка образована северной хозяйственной, а западная - северозападной.

Комплекс представляет интерес как редкий для города пример крупной усадьбы пер. пол. XIX в., имеющей развитую объемно-планоую структуру. Положение усадьбы на перекрестке улиц определяет её важное градостроительное значение.