

Р/ЗН

Перед. 528

2,3 ... - 1.29.I
индекс

МИНИСТЕРСТВО КУЛЬТУРЫ СССР

ПАМЯТНИКИ ИСТОРИИ И КУЛЬТУРЫ СССР
(недвижимые)

7800000012

СОЮЗНАЯ РЕСПУБЛИКА РСФСР

Министерство культуры, Главное управление охраны, реставрации
(наименование республиканского органа охраны памятников)
и использования памятников истории и культуры

П А С П О Р Т

I. НАИМЕНОВАНИЕ ПАМЯТНИКА Дом, в котором нелегально ночевал В.И.ЛЕНИН

II. ТИПОЛОГИЧЕСКАЯ ПРИНАДЛЕЖНОСТЬ

памятник археологии	памятник истории	памятник архитектуры	памятник монумент. иск-ва
	3		

III. ДАТИРОВКА ПАМЯТНИКА (или дата исторического события, с которым связано возникновение памятника — для памятников истории)

20-21 мая 1900 г.

IV. АДРЕС (местонахождение) ПАМЯТНИКА

Ленинград, Ленинский район,

(АССР, край, область, район, автономная обл.)
пер. Ильича, II, кв.26 (б.кв.№ 6)

национальный округ, населенный пункт, пути подъезда)

Б. Кошарист

V. ХАРАКТЕР СОВРЕМЕННОГО ИСПОЛЬЗОВАНИЯ

по первонач. назначению	культурно-просветит.	туристско-экскурсион.	лечебно-оздоровительн.	жилые помещения	хозяйственное	не используется
+	музей библ. клуб	+	больн. санат. д.отд.	+	учреждение торгов. промышл.	

ПРИЛОЖЕНИЯ:

- Фото общего вида — 1
- Фото фрагментов —
- Генплан — 1 (2 фотом.)
- Обмеры: план — 1 (5 фотом.)
- фасад —
- разрез —
- Схематический план охранной зоны —

VI. ИСТОРИЧЕСКИЕ СВЕДЕНИЯ

- а) {
- для памятников археологии — история возникновения, кем и когда производились разведки и раскопки, место хранения коллекций.
 - для памятников истории — история возникновения: краткая характеристика событий и лиц, в связи с которыми объект приобрел значение памятника.
 - для памятников архитектуры и монументального иск-ва — автор, строитель, заказчик, история создания.

Дом № II по пер. Ильича (по б. Большому Казачьему пер.) связан с деятельностью В.И.ЛЕНИНА.

Утром 20 мая 1900 г. Ленин нелегально прибыл из г. Пскова для встречи с местными социал-демократами и согласования с ними ряда вопросов по революционной работе. С Царскосельского вокзала (ныне Витебского) он направился в дом № II по Б.Казачьему пер., где в квартире № 6 проживала Е.В.Малченко, мать А.Л.Малченко — соратника Ленина по "Союзу борьбы".

Посетив дважды в этот день редакцию газеты "Северный курьер" — орган "легальных марксистов" и проведя совещание на квартире В.Ф.Кожевниковой (см. паспорт Боткинская ул., 18), Ленин вернулся в Б.Казачий пер.

Утром 21 мая при выходе из дома Ленин был арестован. Ему было предъявлено обвинение в незаконном въезде в столицу.

- б) перестройки и утраты, изменившие первоначальный облик памятника.

Дом не сохранил исторического вида: в 1950-е гг. подвергся капитальному ремонту — флигель, где находилась историческая квартира № 6, надстроен седьмым этажом, фасад всего дома упрощен, правый лицевой — обработан по-новому, внутри весь дом перепланирован.

- в) реставрационные работы (общая характеристика, время, автор, место хранения документации)

Реставрационные работы не проводились.

VII. ОПИСАНИЕ ПАМЯТНИКА

а) {	для памятников археологии	— характер культурного слоя, важнейшие находки,
	для памятников истории	— характеристика памятника, наличие, текст и время установления мемориальной доски.
	для памятников архитектуры	— основные особенности планировочной, композиционно-пространственной структуры и конструкций; характер декора фасадов и интерьеров; наличие живописи, скульптуры, прикладного искусства; строительный материал, основные габариты.
	для памятников монумент. иск.-ва	— основные особенности композиционного и колористического решения; тексты, материал, техника, размер.

В 1867 г. на двух смежных участках купца Е.С.Егорова (Московская часть, 4 участок № 13 и № 15) существовали различной этажности каменные и деревянные строения. К 1875 г. Егоров прикупает соседний участок № 17. По проекту от 5 мая 1875 г. арх. П.Ю.Сызора (?) уже на едином участке, получившем позднее № II, со сломом ряда строений возводятся: 1) шестиэтажный каменный лицевой флигель по правой границе участка; 2) по центру — двухэтажная на высоком подвале (со двора пятиэтажная) баня. В том же 1875 г. надстраиваются существующие флигеля по левой границе участка. Фасады получают одинаковую обработку. Позднее на участке велись незначительные строительные работы, но в целом дом сохранял вид 1875 г. до 1950-х гг.

Во время Великой Отечественной войны дом сильно пострадал и в 1956–1959 гг. подвергся комплексно-капитальному ремонту: 1) правые шестиэтажные флигеля были надстроены седьмым этажом и внутри капитально перестроены; 2) пышный декор всего дома был упрощен, а фасад правого лицевого флигеля получил обработку, характерную для 1950-х гг.; 3) частично надстроены были флигеля и по левой границе участка.

Если принять за основу, что нумерация в доме не менялась с 1900 до 1950-х гг., то историческая квартира № 6 находилась на шестом этаже правого дворового флигеля. Состояла из комнаты и кухни. В связи с ремонтом в 1950-х гг. и расширением двора-колодца квартира № 6 изменила объем и планировку (ныне ориентировочно это квартира № 26).

Мемориальной доски нет.

б) общая оценка общественной, научно-исторической и художественной значимости памятника.

Дом связан с деятельностью В.И.ЛЕНИНА в период его нелегального приезда в Петербург из Пскова в 1900 г.

VIII. ОСНОВНАЯ БИБЛИОГРАФИЯ, АРХИВНЫЕ ИСТОЧНИКИ, ИКОНОГРАФИЧЕСКИЙ МАТЕРИАЛ.

Владимир Ильич Ленин. Биохроника. Т.1, с.254.

Бондаревская Т.П. и др. Ленин в Петербурге-Петрограде. Л., 1980, с.126-127.

Материалы Производственно-инвентаризационного бюро Ленинского РЖУ. ЛИА, ф.513, оп.102, д.4842, 4843.

IX. ТЕХНИЧЕСКОЕ СОСТОЯНИЕ

	хорошее	среднее	плохое	аварийное
характеристика общего состояния: для памятников археологии				
для памятников архитектуры и истории				
в интерьере:				
для памятников монументального искусства				

X. СИСТЕМА ОХРАНЫ

а) категория охраны

союзная	республ.	местная	не состоит
	+		

б) дата и № документа о принятии под охрану Постановление Совета Министров РСФСР от 4 декабря 1974 года № 624

в) границы охранной зоны и зоны регулирования застройки (краткое-описание со ссылкой на утверждающий документ)

Не установлены



г) балансовая принадлежность и конкретное использование Ленинское РМУ. Жилой дом.

ЖСПЭТ №1

д) дата и № охранного документа 10 дек. 1983

Дата составления паспорта 8 февраля 1983 г.

Составитель Кирилина Р.А., нач. сектора
(ф. и. о., должность или профессия)

Кирилина Р.А.
(подпись)

Начальник бюро по охране памятников

Качина К.И.

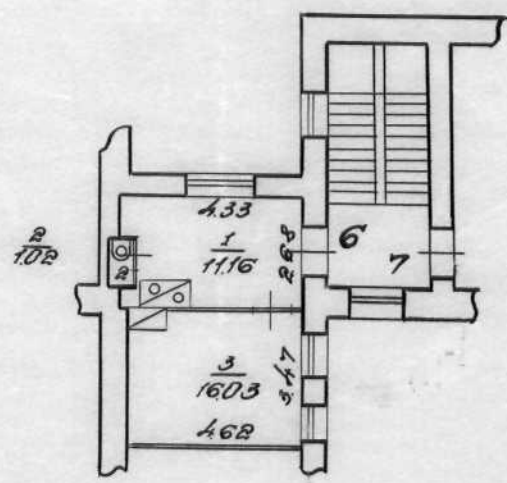
М. П.

(подпись)

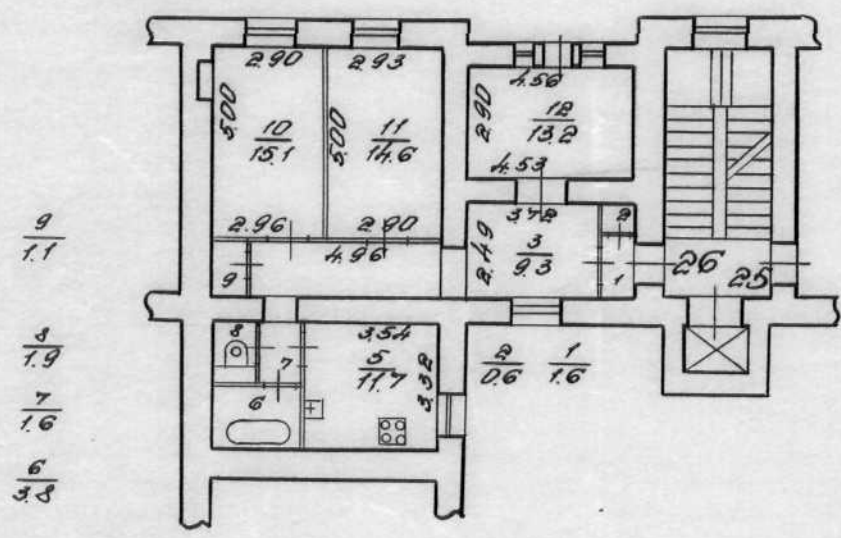
План
квартиры 26 (бывшей 6)
в д. 11 по пер. Члвчца

шупер "А"

6 этаж



По состоянию на 1946г.



По состоянию на 1980г.

Проектно-инвент. бюро
 Ленинского района

И. Чадьян
 Контролер
 Т. Хуши

10/18
 82



Ленинград
Ленинский р-он
пер. Ульянова 11.

(Сравнительный анализ
дома.)

Дом, в котором
жила по адресу
В. И. Ленин.

не сохранил
историко-
художественного
вида.

20-21 мая 1980.

Протокол:

Левченко М. П.
1982.

на территории,
через территорию,
зона обрабатывалась по
новому.

МИНИСТЕРСТВО КУЛЬТУРЫ СССР ✕ ПАМЯТНИКИ ИСТОРИИ И КУЛЬТУРЫ СССР (недвижимые) 2.3... - 1.29.1
(индекс)

СОЮЗНАЯ РЕСПУБЛИКА ~~РСФСР~~ ~~Мин-во культуры, истории и культуры~~ ~~Госкомиссия по охране памятников~~ ~~республиканского органа охраны~~

Адрес Ленинград, Ленинский район, пр. Ильича, II кв. № 26 (б. кв. 6)

УЧЕТНАЯ КАРТОЧКА

I. НАИМЕНОВАНИЕ ПАМЯТНИКА Дом, в котором нелегально ночевал В.И. Ленин

II. ТИПОЛОГИЧЕСКАЯ ПРИНАДЛЕЖНОСТЬ

памятник археологии	памятник истории	памятник архитектуры	памятник монумент. ис-ва

III. ДАТИРОВКА ПАМЯТНИКА 3
20-21 мая 1900 г.

IV. ХАРАКТЕР СОВРЕМЕННОГО ИСПОЛЬЗОВАНИЯ

по первоначальному назначению	культурно-просветительное	туристско-экскурсионное	лечебно-оздоровительн.	жилые помещения	хозяйственное	не используется

предлож. по использ. _____

V. ХАРАКТЕРИСТИКА ТЕХНИЧЕСКОГО СОСТОЯНИЯ

хорошее	среднее	плохое	аварийное

VI. КАТЕГОРИЯ ОХРАНЫ

союзная	республ.	местная	не состоит

наличие утвержд. охранной зоны

да	нет

VII. НАЛИЧИЕ ДОКУМЕНТАЦИИ

паспорт	фотографии	обмеры	реставрационные материалы

Место хранения документов _____

Дата составления карточки _____

органы охраны			реставрационные мастерские		музей, архив, НИИ
союзный	республикан.	местный	республикан.	местные	

Составитель Кириллина Р.А. _____

Инспектор по охране памятников Катина К.И.

Мин. сектора _____ (ф. и. о., подпись) Кириллина Р.А.
Кириллина Р.А.
Инспектор по охране памятников Катина К.И.
Катина К.И.



УЧЕТНАЯ КАРТОЧКА (оборотная сторона)



Краткое описание

По проектам 1875 г. архитектора Сызора Купец Е.С. Егоров возводит: 1) правый шеститетажный каменный флигель; 2) двухэтажную (со двора пятиэтажную) баню; 3) надстраивает существующие флигеля по левой границе участка. Фасады получают одинаковую обработку. В 1956-59 гг. дом подвергся комплексно-капитальному ремонту. Внутри перепланирован, боковые флигеля надстраиваются (правый, где находилась историческая квартира № 6 - седьмым этажом). Правый флигель обработан в стиле, характерном для 1950-х гг.

Кв. № 6 изменила объем и планировку. Ориентировочно, это ныне кв. 26 в правом дворе флигеле, вход подарку, направо, со двора.

Мемориальной доски нет.