

ПАМЯТНИКИ ИСТОРИИ И КУЛЬТУРЫ СССР

(НЕДВИЖИМЫЕ)

3500000975

СОЮЗНАЯ РЕСПУБЛИКА РСФСР

Главное Управление по охране памятников Министерства культуры РСФСР

наименование республиканского органа охраны памятников

П А С П О Р Т

I. НАИМЕНОВАНИЕ ПАМЯТНИКА Дом Кутьева

II. ТИПОЛОГИЧЕСКАЯ ПРИНАДЛЕЖНОСТЬ

памятник археологии	памятник истории	памятник архитектуры	памятник монум. ис к-ва
		2	

III. ДАТИРОВКА ПАМЯТНИКА (или дата исторического события с которым связано возникновение памятника — для памятников истории)

Конец XIX века

IV. АДРЕС (местонахождение) ПАМЯТНИКА Вологодская обл., Вологодский р-н,
АССР, край, область, район, автономная область,

Новленский с/с, с.Новленское, (центр сельсовета).

национальный округ, населенный пункт, пути подъезда

V. ХАРАКТЕР СОВРЕМЕННОГО ИСПОЛЬЗОВАНИЯ

По первонач. назначению	Культурно-просветит.	Туристско-экскурсион.	Лечебно-оздоровительн.	жилые помещения	хозяйственное	не используется
	музей библ. клуб		Гольф. санат. дютд		учреждение торговл. промышл. склад	X

ПРИЛОЖЕНИЯ:

- Фото общего вида — 4
- Фото фрагментов — 16
- Генплан — (см. паспорт на амбар)
- Обмеры: план — 4
- фасад — -
- разрез — -
- Схематический план — -
- охранной зоны — -

Схема фотофиксации - 1
Вкладыш к п.УП-а - 1 стр.

VI. ИСТОРИЧЕСКИЕ СВЕДЕНИЯ

- а) для памятников археологии — история возникновения, кем и когда производились разведки и раскопки, место хранения коллекций.
- для памятников истории — история возникновения: краткая характеристика событий и лиц, связи с которыми объект приобрел значение памятника.
- для памятников архитектуры и монументального искусства — автор, строитель, заказчик, история создания.

О первоначальных владельцах дома сведений не имеется. По рассказам местных жителей, с 1930-х гг. дом принадлежал братьям Кутьевым, Борису и Владимиру. Нынешний хозяин дома — Кутьев Валентин, живет в Вологде. Датировка дома концом XIX века произведена на основании визуального осмотра и стилистического анализа памятника.

б) переустройства и утраты, изменившие первоначальный облик памятника.

Утрачен старый хоздвор, на месте которого, очевидно, после 1930-х гг., возведен новый, меньших размеров. Утрачены некоторые детали старого фасадного декора (переднее ограждение балкона мезонина, фрагменты украшений карниза и наличников).

в) реставрационные работы (общая характеристика, время, автор, место хранения документации).

Реставрационные работы не проводились.

VII. ОПИСАНИЕ ПАМЯТНИКА

а) для памятников археологии	— характер культурного слоя, важнейшие находки.
для памятников истории	— характеристика памятника, наличие, текст и время установления мемориальной доски.
для памятников архитектуры	— основные особенности планировочной, композиционно-пространственной структуры и конструкций; характер декора фасадов и интерьеров, наличие живописи, скульптуры, прикладного искусства; строительный материал, основные габариты.
для памятников монум. иск-ва	— основные особенности композиционного и колористического решения, тексты, материал, техника, размер.

Дом стоит в восточном порядке застройки главной улицы села, по которой проходит Кирилловский тракт; главный фасад дома обращен в сторону улицы, на запад. Усадьба при доме не сохранилась, огород на запад обнесен забором и заущен.

Большая двухэтажная деревянная постройка — пятистенная изба, сохранившаяся от старого дома-двора однорядной связи, под скатной кровлей с вальмой на переднем фасаде, над которой возвышается объем мезонина, с балконом под треугольным фронтоном на переднем фасаде (фото 1,2). К задней стене избы примыкают сени, с мостом во втором этаже, также подведенные под общую с избой кровлю. Хоздвор на запад дома также имеет два уровня, но существенно меньше по высоте и покрыт своей двускатной кровлей (фото 3). Кроме того, сруб хоздвора уже сруба жилой части и сложен из более тонких брёвен, что указывает на его более позднее происхождение.

Главный фасад имеет симметричную композицию, с перерубом внутренней стены,

б) общая оценка общественной, научно-исторической и художественной значимости памятника.

(см. вкладки к п. УП-а)

Типичный для застройки крупного вологодского села жилой дом конца XIX века, сохранивший старинную пятистенную избу с традиционной планировкой и несложным декором фасадов в формах классицизма.

VIII. ОСНОВНАЯ БИБЛИОГРАФИЯ. АРХИВНЫЕ ИСТОЧНИКИ. ИКОНОГРАФИЧЕСКИЙ МАТЕРИАЛ

Не имеется.

IX. ТЕХНИЧЕСКОЕ СОСТОЯНИЕ

характеристика общего состояния: для памятников археологии	культурного слоя важнейших находок	хорошее	среднее	плохое	аварийное
для памятников архитектуры и истории	конструкций стен покрытий потолков пола декора фасадов интерьеров		X X X X	X X	
в интерьере:	живописи скульптуры прикл. иск-ва				
для памятников монументального искусства	цоколя постаменты скульптуры грунта красочного слоя				

X. СИСТЕМА ОХРАНЫ

союзная	республ.	местная	не состоит
			X

а) категория охраны

б) дата и № документа о принятии под охрану

Не имеется.

в) границы охранной зоны и зоны регулирования застройки (краткое описание со ссылкой на утверждающий документ)

Охранная зона не установлена.



D000031022

г) балансовая принадлежность

в частном владении Кутыева Валентина (прож. в Вологде), ныне пустует.

д) дата и № охранного документа

Не имеется.

Дата составления паспорта

Составитель Барановский Е.Ю., арх.
Ф., и, с. должность или профессия

20

19 93.



подпись

Г.А. Долижович

подпись

М. П.

Вологодская обл., Вологодский р-н, Новленский с/с, с.Новленское.

Дом Кутьева, конец XIX века.

Выдавш к п.УП-а:

стр. I.

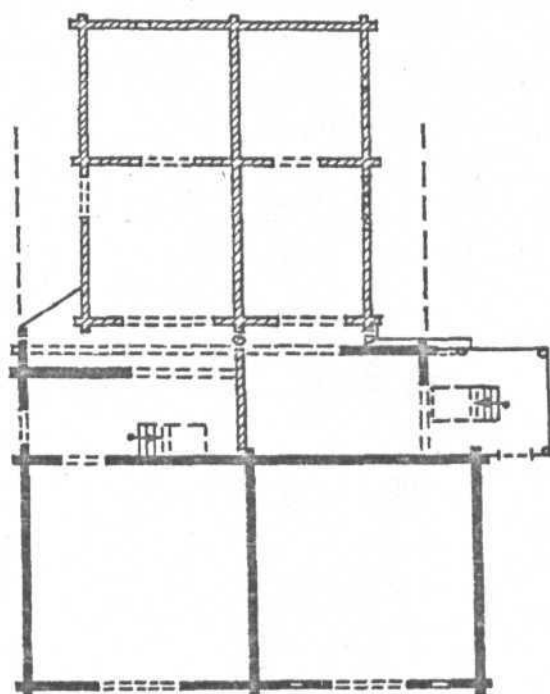
расположенным по средней оси фасада и делящим его на две половины, в каждой из которых - по три окна во втором этаже, под которыми, посредине стены - широкие ворота, ведущие в высокий подклет. На боковых фасадах избы - по два окна, разнесенных по сторонам фасада. Под свесом кровли жилой части устроен подшивной карниз с профилированной накладкой на стрехе и дощатой зашивкой подстреки, украшенной вытянутыми накладными модульонами с ромбическими накладками (фото 10). Под карнизом подшита узкая фризовая часть, с рейками, набитыми понизу. Оконные проемы не имеют наличников (фото 11). Массивные створки ворот навешены на кованых петлях-шиковинах с проушинами у поставов (фото 12, 13). Декор мезонина более сложен: треугольный фронтон украшают накладные модульоны с ромбами, нижний пояс фронтона разорван, а в поле тимпана помещено полукруглое оконце, обрамленное набойками, имитирующими клинчатый руст, с профилированной полкой понизу (фото 7). Фронтон вынесен над балконом на выкружных консолях; вынос поддерживается и двумя парами колонок, помещенных по углам балкона, с капителями тосканского ордера (фото 8). Ограждение балкона было набрано из прощальных элементов (фото 9) и сохранилось на северной боковой стороне.

Вход в жилую часть - с моста, на который ведут лестницы при входе с севера (фото 14, 15) и с полуразрушенного крыльца на южном фасаде. Две избы жилой части связаны дверью во внутренней стене; сохранились русские печи. На мосту - лесенка в мезонин. Квадратный сруб хоздвора в нижней уровне разделен крестовым перерубом на два хлева и денника. Стены дома из бревен диам. до 30 см рублены с остатком, поставлены на кирпичный фундамент. Кровля крыта руберойдом по старому тёсу. Размеры дома в плане 12 на 6 м (жилая часть).

ВОЛОГДСКАЯ ОБЛАСТЬ
ВОЛОГДСКИЙ РАЙОН
НОВЛЕНСКИЙ С/С
с. НОВЛЕНСКОЕ
ДОМ КУТЬЕВА,
кон. XIX в.

ПОДКЛЕТ

С ←



0 10 м

■ - кон. XIX в.

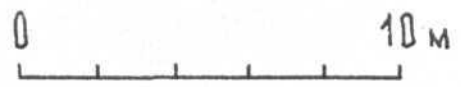
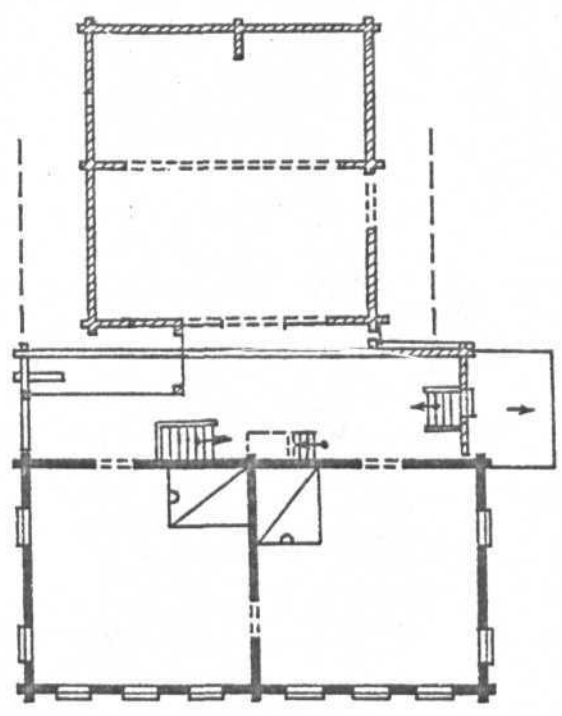
▨ - сер. XX в.

КАШЕВАРОВА И.Ю.,
1992 г.

ВОЛОГОДСКАЯ ОБЛАСТЬ
ВОЛОГОДСКИЙ РАЙОН
НОВЛЕНСКИЙ С/С
с. НОВЛЕНСКОЕ
ДОМ КУТЬЕВА,
кон. XIX в.

1 ЭТАЖ

С ←



■ - кон. XIX в.
▨ - сер. XX в.

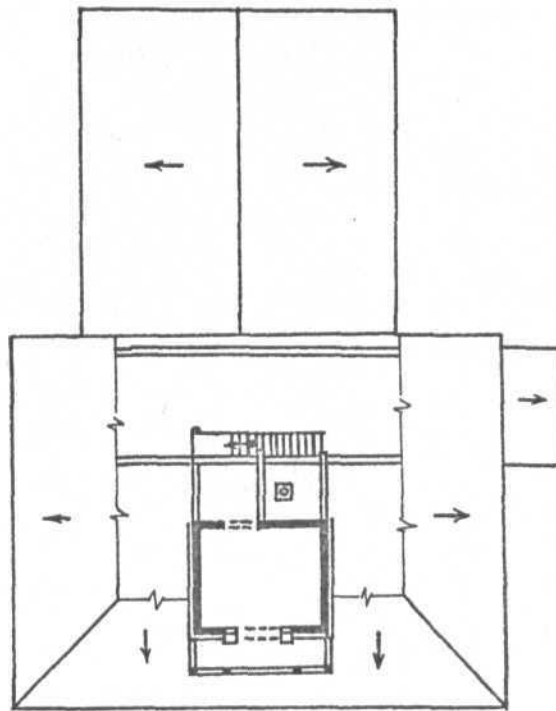
КАШЕВАРОВА И.Ю.
1984 г.

3

ВОЛОГДСКАЯ ОБЛАСТЬ
ВОЛОГДСКИЙ РАЙОН
НОВЛЕНСКИЙ С/С
с. НОВЛЕНСКОЕ
ДОМ КУТЬЕВА,
кон. XIX в.

МЕЗОНИН

С ←



0 10 м

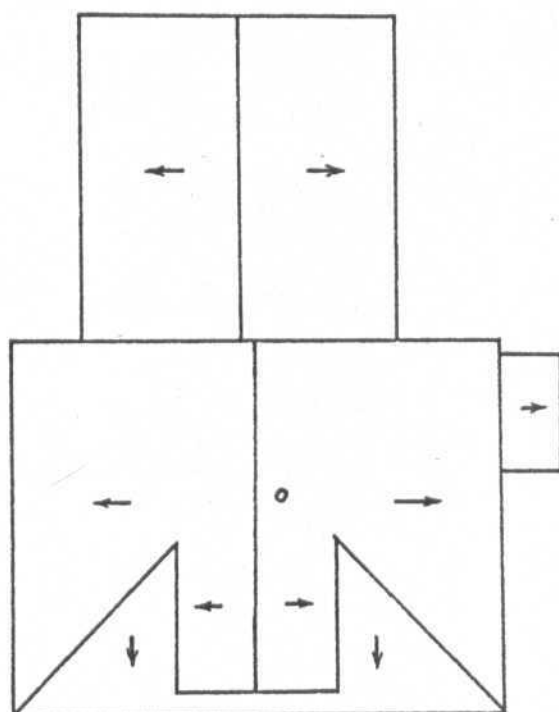
КАШЕВАРОВА И.Ю.
1992 г.

2

ВОЛОГОДСКАЯ ОБЛАСТЬ
ВОЛОГОДСКИЙ РАЙОН
НОВЛЕНСКИЙ с/с
с. НОВЛЕНСКОЕ
ДОМ КУТЬЕВА,
кон. XIX в.

ПЛАН КРОВЛИ

С ←



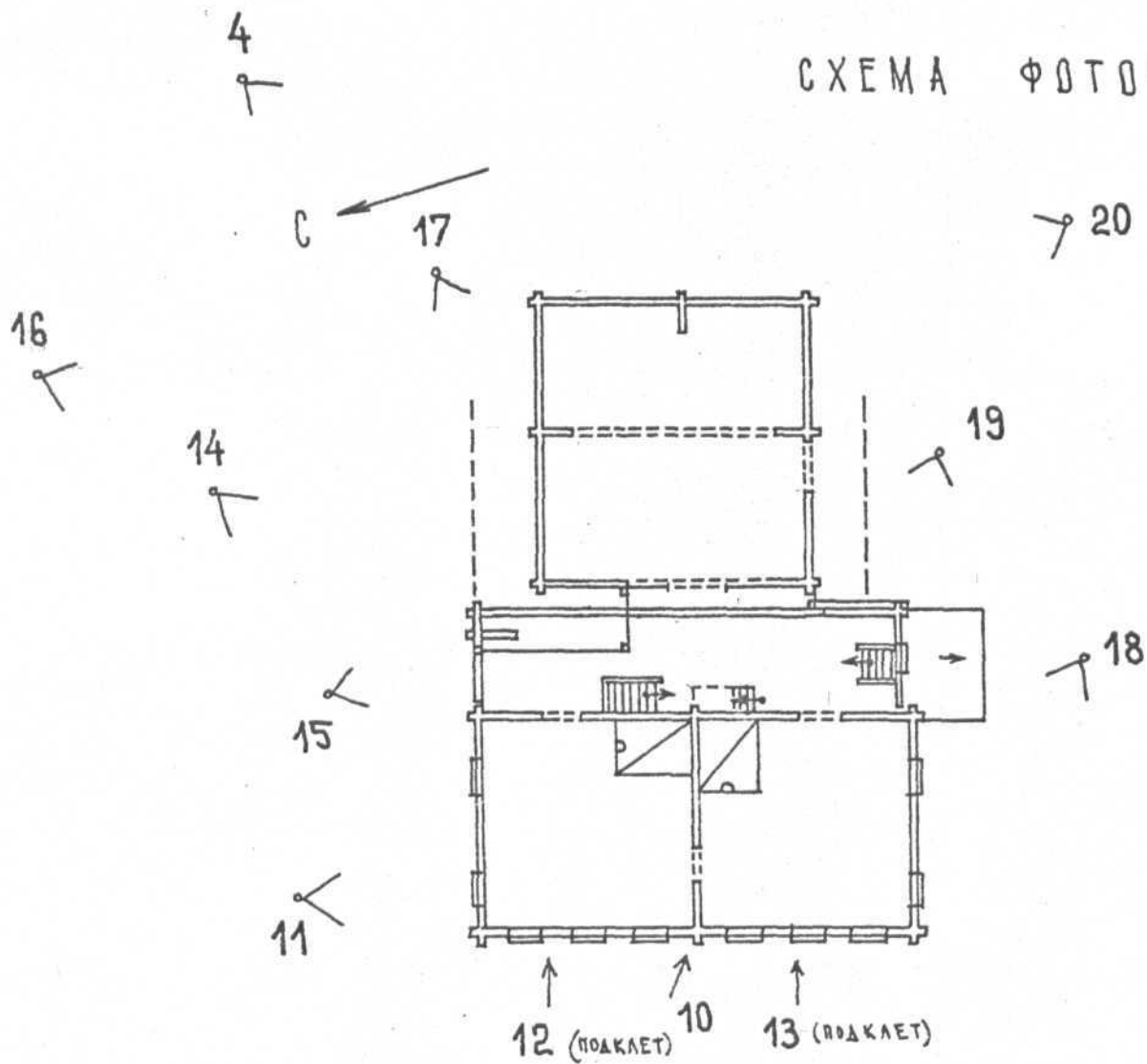
0 10 м

КАШЕВАРДВА И.Ю.,
1992 г.

1

ВОЛОГОДСКАЯ ОБЛАСТЬ
ВОЛОГОДСКИЙ РАЙОН
НОВЛЕНСКИЙ С/С
с. НОВЛЕНСКОЕ
ДОМ КУТЬЕВА,
кон. XIX в.

СХЕМА ФОТОФИКСАЦИЯ



8
КАШЕВАРОВА И.Ю.,
1992 г.

2

5

1



I. Вологодская обл., Вологодский р-н,
Новленский с/с, с.Новленское.
Дом Кутьева, кон. XIX в. Вид с запада.
Фото Гельфера С.В., 1991 г.



2. Вологодская обл., Вологодский р-н,
Новленский с/с, с.Новленское.
Дом Кутьева, кон. XIX в. Вид с севера.
Фото Гельфера С.В., 1991 г.



3. Вологодская обл., Вологодский р-н,
Новленский с/с, с.Новленское,
Дом Кутьева, кон. XIX в. Вид с юга.
Фото Гельфера С.В., 1991 г.



4. Вологодская обл., Вологодский р-н,
Новленский с/с, с.Новленское.
Дом Кутьева, кон. XIX в. Вид с востока.
Фото Гельфера С.В., 1991 г.



5. Вологодская обл., Вологодский р-н,
Новленский с/с, с.Новленское.
Дом Кутьева, к. XIX в. Главный фасад.
Фото Гельфера С.В., 1991 г.





6. Вологодская обл., Вологодский р-н,
Новленский с/с, с. Новленское.
Дом Кутьева, к. XIX в. Мезонин.
Фото Гельфера С.В., 1991 г.



7. Вологодская обл., Вологодский р-н,
Новленский с/с, с.Новленское .
Дом Кутьева, к. XIX в. Слуховое оконце
мезонина. Фото Гельфера С.В., 1991 г.



8. Вологодская обл., Вологодский р-н,
Новленский с/с, с. Новленское.

Дом Кутьева, к. XIX в. Консоль мезони-
на. Фото Гельфера С.В., 1991 г.



9. Вологодская обл., Вологодский р-н,
Новленский с/с, с.Новленское.
Дом Кутьева, к. XIX в. Балкон мезонина.
Фото Гельфера С.В., 1991 г.



10. Вологодская обл., Вологодский р-н,
Новленский с/с, д.Новленское.
Дом Кутьева, к. XIX в. Карниз гл. фаса-
да. Фото Гельфера С.В., 1991 г.



II. Вологодская обл., Вологодский р-н,
Новленский с/с, с. Новленское.
Дом Кутьева, к. XIX в. Окно гл. фасада.
Фото Фельфера С.В., 1991 г.



12. Вологодская обл., Вологодский р-н,
Новленский с/с, с. Новленское .
Дом Кутьева, к. XIX в. Дверь подклета.
Фото Гельфера С.В., 1991 г.



13. Вологодская обл., Вологодский р-н,
Новленский с/с, с.Новленское .
Дом Кутьева, к. XIX в. Дверная петля.
Фото Гельфера С.В., 1991 г.



14. Вологодская обл., Вологодский р-н,
Новленский с/с, с.Новленское.
Дом Кутьева, к. XIX в. Боковой северный
фасад. Фото Гельфера С.В., 1991 г.



15. Вологодская обл., Вологодский р-н,
Новленский с/с, с. Новленское.
Дом Кутьева, к. XIX в. Дверь сеней на
северном фасаде. Фото Гельфера, 1991 г.



16. Вологодская обл., Вологодский р-н,
Новленский с/с, д. Новленское.
Дом Кутьева, к. XIX в. Северный фасад
хоздвора. Фото Гельфера С.В., 1991 г.



17. Вологодская обл., Вологодский р-н,
Новленский с/с, с. Новленское.
Дом Кутьева, к. XIX в. Дверь хоздвора
на сев. фасаде. Фото Гельфера С., 1991 г.



18. Вологодская обл., Вологодский р-н,
Новленский с/с, д. Новленокое.
Дом Кутьева, к. XIX в. Южный фасад избы.
Фото Гельфера С.В., 1991 г.



19. Вологодская обл., Вологодский р-н,
Новленский с/с, д. Новленское.
Дом Кутьева, к. XIX в. Тамбур сеней.
Фото Гельфера С.В., 1991 г.



20. Вологодская обл., Вологодский р-н,
Новленский с/с, с.Новленское .
Дом Кутьева, к. XIX в. Южный фасад двора.
Фото Гельфера С.В., 1991 г.

МИНИСТЕРСТВО КУЛЬТУРЫ СССР

СОЮЗНАЯ РЕСПУБЛИКА РСФСР

ПАМЯТНИКИ ИСТОРИИ И КУЛЬТУРЫ СССР недвиж.

3.2. - 1.14.8.

Главное Управление по охране памятников

наименование республиканского органа охраны

Адрес Вологодская обл., Вологодский р-н, Новленский с/с, с.Новленское.

АССР, край, область, район, автономная обл., национальный округ, населенный пункт

УЧЕТНАЯ КАРТОЧКА

I. НАИМЕНОВАНИЕ ПАМЯТНИКА

Дом Кутьева

II. ТИПОЛОГИЧЕСКАЯ
ПРИНАДЛЕЖНОСТЬ,памятник
археологиипамятник
историипамятник
архитектурыпамятник
монумент. ис-ва

2

III. ДАТИРОВКА ПАМЯТНИКА

Конец XIX века

IV. ХАРАКТЕР
СОВРЕМЕННОГО
ИСПОЛЬЗОВАНИЯпо перво-
начальному
назначениюкультурно-
просвети-
тельноетуристско-
экскурсион-
ноелечебно-
оздорови-
тельное.жилые
помещенияхозяйст-
венноене исполь-
зуется

X

предлож. по использ.

провести ремонт памятника, приспособить под жильё

V. ХАРАКТЕРИСТИКА
ТЕХНИЧЕСКОГО
СОСТОЯНИЯ

хорошее

среднее

плохое

аварийное

да

нет

X

наличие утверждённой охранной зоны

VII. НАЛИЧИЕ
ДОКУМЕНТАЦИИ

паспорт

фотографии

обмеры

реставрац. материалы

X

X

X

место хранения документов

органы охраны

реставрац. мастерские

музей, архив,

Дата составления карточки

союзный

республикан.

местный

республикан.

местный

искусствозн.

< 20 > января 19 92.

М. П.

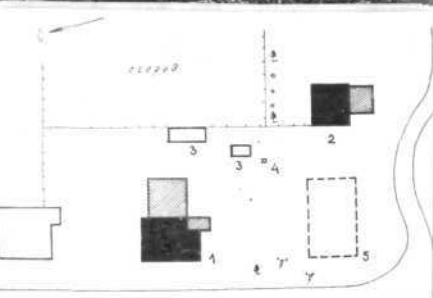
Составитель

Барановский Е.Ю., арх.

Старший инженер производственной группы
по охране памятников Т.А. Додли Дович

Ф., и., о., должность или профессия, подпись

Фото или схематический план



Краткое описание

Дом стоит в восточном порядке застройки главной улицы села, обращен в сторону улицы передним фасадом, выходящим на запад. Большая двухэтажная деревянная постройка — пятистенная изба с сенями, сохранившаяся от старого дома-ядора однорядной связи; козлов двор перестроен. На передней вальме кровли мезонин с балконом под выносом треугольного фронтона. Главный фасад симметричен: в каждой половине, отвлеченной средней перерубом, находится по три окна избы, под которыми — широкие ворота подклета. Под кровлей подшивной карниз с модульонами и узкой фризовой подшивкой. Нижний пояс треугольного фронтона разорван; в тимпане прорезано полукруглое оконце, обрамленное клинчатым рустом. Вынос фронтона поддерживается выкружными консолями и парными колонками по углам балкона. Балкон огражден прорезными досками. В жилой части две избы с русскими печами. На мост ведет два входа — с северного фасада, а также с юга (с полуразрушенного крыльца). Стены из бревен диам. до 30 см рублены с остатком. Кровля крыта рубероидом. Размеры старой части дома 12 на 6 м (в осях сруба).

Типичный для застройки крупного вологодского села жилой дом кон. XIX в. с несложным декором фасадов в формах классицизма.