

5020089000

МИНИСТЕРСТВО КУЛЬТУРЫ СССР

3.4

Г. 32.40
индекс

ПАМЯТНИКИ ИСТОРИИ И КУЛЬТУРЫ СССР (недвижимые)

СОЮЗНАЯ РЕСПУБЛИКА РСФСР. Министерство культуры.

~~Главное управление по охране памятников истории и культуры.~~
(наименование республиканского органа памятников)

П А С П О Р Т

I. НАИМЕНОВАНИЕ ПАМЯТНИКА ЧасовняI. ТИПОЛОГИЧЕСКАЯ
ПРИНАДЛЕЖНОСТЬ

памятник археологии	памятник истории	памятник архитектуры	памятник монумент. иск-ва
		4	

III. ДАТИРОВКА ПАМЯТНИКА (или дата исторического события, с которым связано возникновение памятника—для памятников истории)

нач. XXV.IV. АДРЕС (местонахождение) ПАМЯТНИКА Московская область, Шелковский район, д. Еремино.
(АССР, край, область, район, автономная обл.)От московского автовокзала автобусом до г. Фрянова -65км, далее автобусом
национальный округ, населенный пункт; пути подъезда)до ост. Еремино -4кмV. ХАРАКТЕР
СОВРЕМЕННОГО
ИСПОЛЬЗОВАНИЯ

по первонач. назначению	культурно-просветит.	туристско-экскурсион.	лечебно-оздоровительн.	жилищные помещения	хозяйственное	не используется
музей бнбл. клуб			больн. санат. д/отд.		учреждение торгов. промышл. склад	+

ПРИЛОЖЕНИЯ:

Фото общего вида—	3
Фото ф; агментов—	3
Генплан—	3
Обмеры: план—	
фасада—	
разрез—	
Схематический план	
охранной зоны—	

VI. ИСТОРИЧЕСКИЕ СВЕДЕНИЯ

- а) { для памятников археологии — история возникновения, кем и когда производились разведки и раскопки, место хранения коллекций.
для памятников истории — история возникновения: краткая характеристика событий и лиц, в связи с которыми объект приобрел значение памятника.
для памятников архитектуры и монументального иск-ва — автор, строитель, заказчик, история создания.

Время строительства и название деревянной часовни в деревне Еремине неподалеку от города Фрянова остаются неизвестными. Часовня, по-видимому, переделана из амбара и поставлена предположительно в начале XX века. О перестройке ее из ~~хозяйствен-~~ного здания говорит отсутствие окон.

- б) перестройки и утраты, изменившие первоначальный облик памятника.

Памятник хорошо сохранил первоначальный внешний облик, и убранство интерьера.

- в) реставрационные работы (общая характеристика, время, автор, место хранения документации)

Реставрационные работы не проводились.

VII. ОПИСАНИЕ ПАМЯТНИКА

для памятников археологии	—характер культурного слоя, важнейшие находки,
а) { для памятников истории	—характеристика памятника, наличие текст и время установления мемориальной доски.
	—основные особенности планировочной, композиционно-пространственной структуры и конструкций; характер декора фасадов и интерьеров; наличие живописи, скульптуры, прикладного искусства; строительный материал, основные габариты.
для памятников монумент. иск-ва	—основные особенности композиционного и колористического решения; тексты, материал, техника, размер.

Часовня построена посреди деревенской улицы и живописно сочетается с окружающими избами. Сооружение является планировочным центром и неотъемлемой частью деревенской застройки. Ереминская часовня характерна для подобного рода памятников XIX-нач.XXвв.

Здание представляет собой квадратный в плане сруб из бревен диаметром 20 см, не имеющий фундамента. Сруб завершен четырехскатной металлической кровлей и увенчан вытянутой главой на металлическом барабане и крестом. Часовня рублена "в обло", углы ее забраны тесом. Под углы положены валуны, при входе сделаны белокаменные ступени. Здание не имеет окон.

Декоративное убранство фасадов представлено лишь мелкими резными поясками "пилой" на угловых "пилястрах" и в карнизе. Одинарная плотницкая дверь в косяке расположена с запада.

Четырехконечный металлический крест украшен примитивным "сиянием".

Внутри здание имеет плоский потолок и деревянный пол.

В интерьере сохранились иконы и подсвечники кон.XIX-нач.XXвв.

б) общая оценка общественной, научно-исторической и художественной

Пример традиционной сельской деревянной часовни. Планировочный центр села, организующий его застройку.

VIII. ОСНОВНАЯ БИБЛИОГРАФИЯ, АРХИВНЫЕ

Библиография и другие источники не обнаружены.

XI. ТЕХНИЧЕСКОЕ СОСТОЯНИЕ

		хорошее	среднее	плохое	аварийное
характеристика общего состояния:		+			
для памятников архео-	культурного слоя	.			
логии	важнейших находок				
для памятников архитек-	конструкций	+			
туры и истории	стен	+			
	покрытий	+			
	потолков	+			
	пола	+			
	декора фасадов	+			
	интерьеров	+			
в интерьере:	живописи				
	скульптуры				
	прикл. иск-ва				
для памятников монументального искусства	цоколя				
	постаumenta				
	скульптуры				
	грунта				
	красочного слоя				

X. СИСТЕМА ОХРАНЫ

а) категории охраны

союзная	республ.	местная	не состоит
			+

б) дата и № документа о принятии под охрану нет

в) границы охранной зоны регулирования застройки (краткое описание со ссылкой на утверждающий документ)

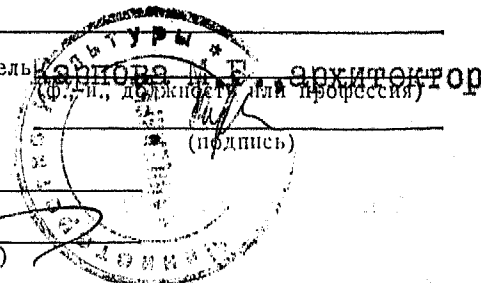
Границы охранной зоны не установлены

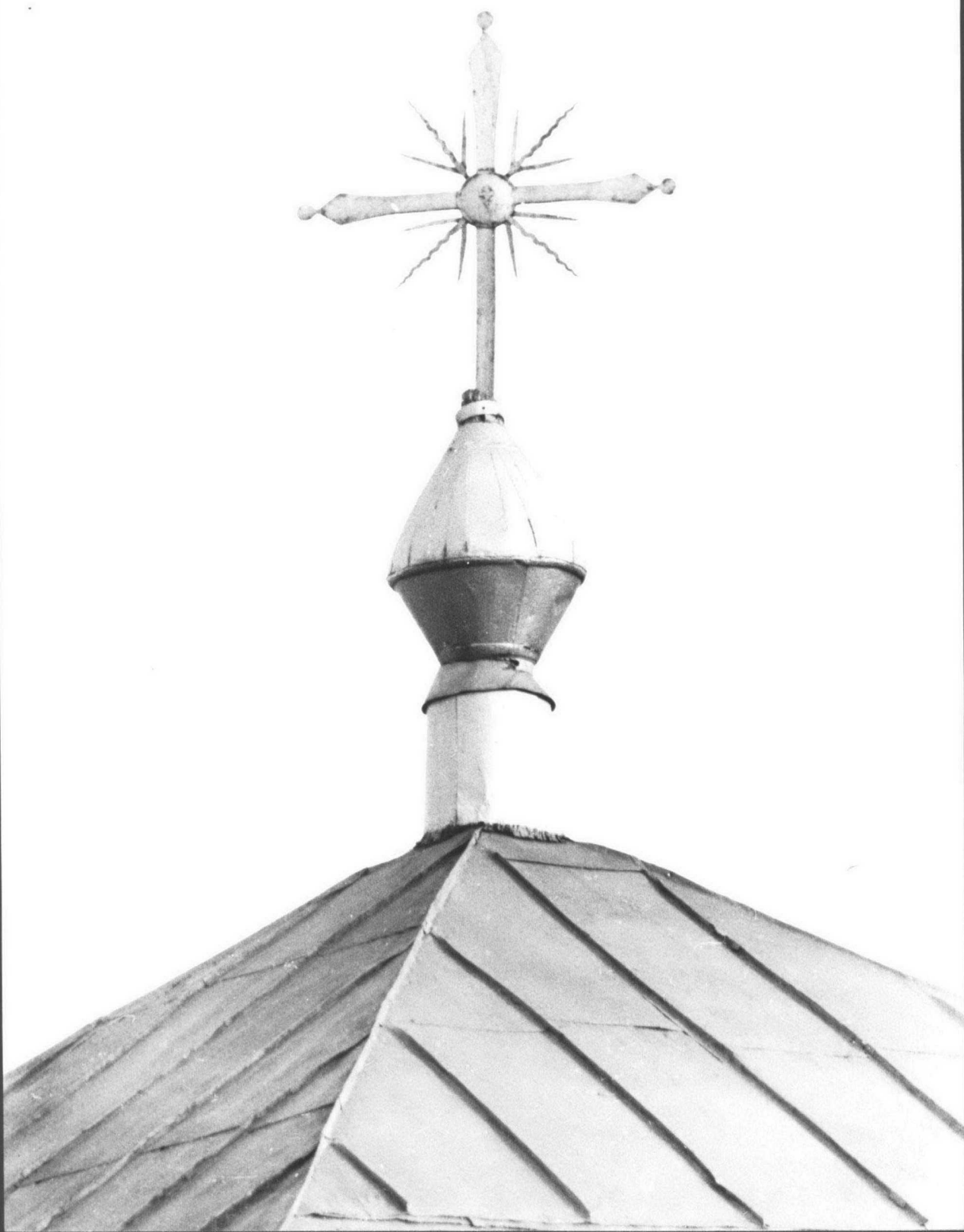
г) балансовая принадлежность и конкретное использование используется
ОБЩИНОЙ верующих

д) дата и № охранного документа _____

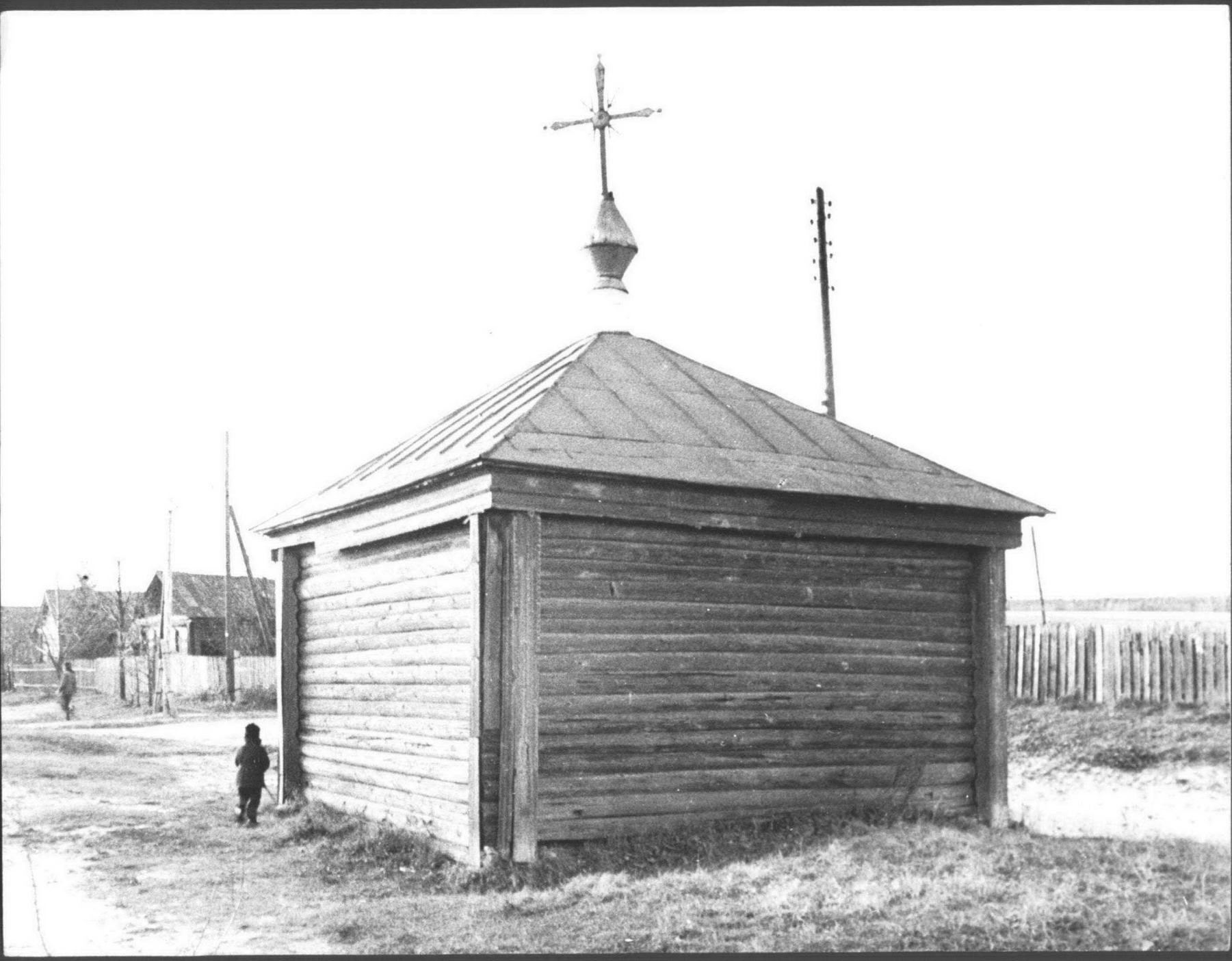
Дата составления паспорта _____ Составитель Карцова И.Б. архитектор
8 " Октября 1984 г. (Ф.И.О., должность или профессия)

Инспектор по охране памятников Белов С.С.
М. П. _____ (подпись)

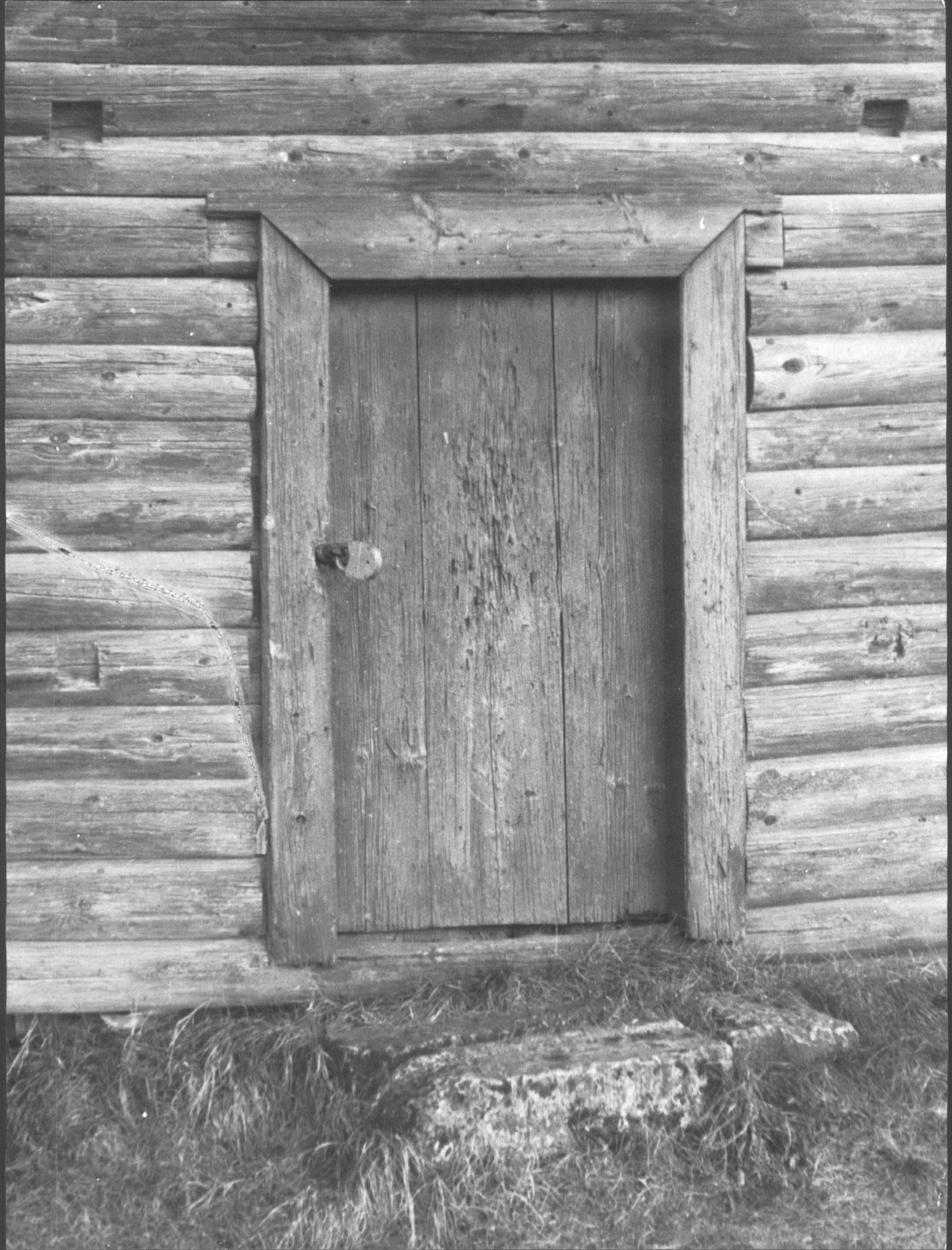










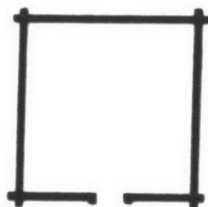


МОСКОВСКАЯ ОБЛ., ЩЕЛКОВСКИЙ РИ

Д. ЕРЕМИНО

ЧАСОВНЯ НАЧ. ХХВ.

ПЛАН



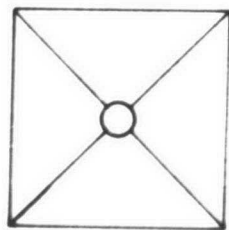
ВЫПОЛНИЛА 1984г.
Н. ЧУРКАНОВА

МОСКОВСКАЯ ОБЛ., ЩЕЛКОВСКИЙ Р-Н,

Д. ЕРЕМИНО

ЧАСОВНЯ НАЧ. ХХВ.

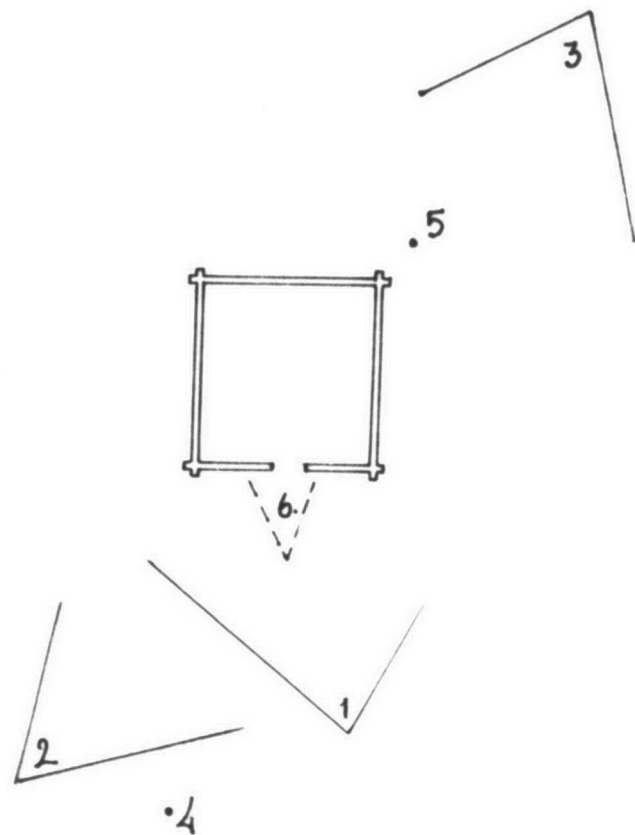
ПЛАН КРОВЛИ



ВЫПОЛНИЛА 1984г
Н. ЧУРКАНОВА

МОСКОВСКАЯ ОБЛ., ЩЕЛКОВСКИЙ Р-Н
Д. ЕРЕМИНО
ЧАСОВНЯ НАЧ. XXВ.

СУХМА ФОТОФИКСАЦИИ



ВЫПОЛНИЛА 1984г.
Н. ЧУРКАНОВА

СОЮЗНАЯ РЕСПУБЛИКА РСФСР. Мин. культ. Гл. управл. по охране памятн. ист. и культ.

Адрес Московская область, Щелковский район, д. Еремино.

(АССР, край, область; район, автономная обл.; национальный округ; населенный пункт)

УЧЕТНАЯ КАРТОЧКА

I. НАИМЕНОВАНИЕ ПАМЯТНИКА Часовня

II. ТИПОЛОГИЧЕСКАЯ ПРИНАДЛЕЖНОСТЬ

памятник архитектуры	памятник истории	памятник архитектуры	памятник монумент. ис-ва
		4	

III. ДАТИРОВКА ПАМЯТНИКА

нач. XX в.

IV. ХАРАКТЕР СОВРЕМЕННОГО ИСПОЛЬЗОВАНИЯ

по перво-начальному назначению	культурно-просветительное	туристско-экскурсионное	лечебно-оздоровительн.	жилые помещения	хозяйствен-ное	не исполь-зуется
+						

предлож. по исполыз.

V. ХАРАКТЕРИСТИКА ТЕХНИЧЕСКОГО СОСТОЯНИЯ

хорошее	среднее	плохое	аварийное
+			
современ	республ.	местная	не состоит
			+

наличие утвержденной охранной зоны

да	нет
	+

VII. НАЛИЧИЕ ДОКУМЕНТАЦИИ

паспорт	фотографии	обмеры	реставрационные материалы
+	+	+	

место хранения документов

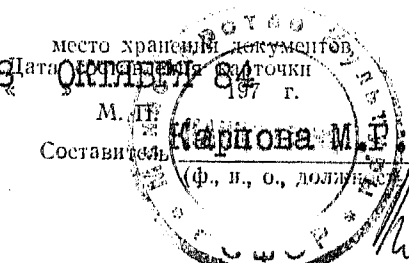
органы охраны			реставрационные мастерские		музей, архив, НИИ
союзный	республикан.	местный	республикан.	местные	
	+	+			ВНИИИ

М. П. Составитель Карпова М. Г. архитектор
(Ф., и., о., должность или профессия, подпись)

Инспектор по охране памятников

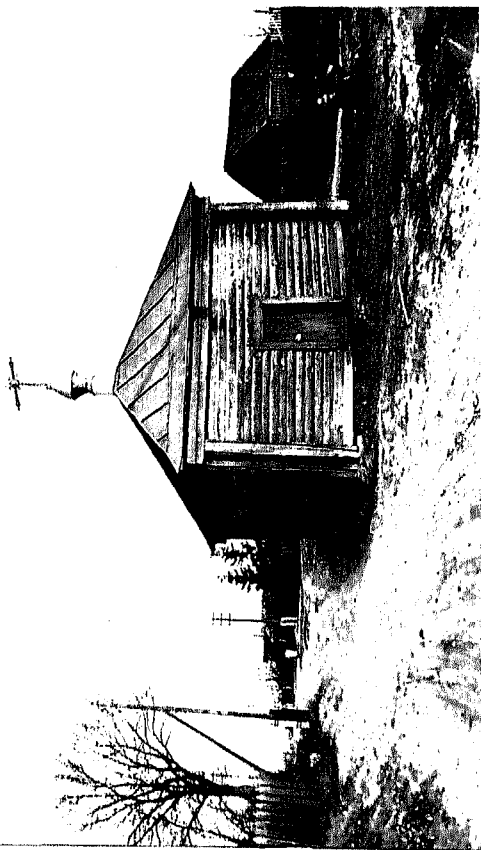
Белов С. С.

(Ф., и., о., подпись)



УЧЕТНАЯ КАРТОЧКА (оборотная сторона)

Фото или схематический план



Краткое описание

Деревянная часовня в деревне Еремине, вероятно, переделана из старого амбара и поставлена в нач. XX в. Она характерна для подобного рода памятников.

Необшитый, квадратный в плане сруб завершен четырехскатной кровлей и главкой с крестом. Здание рублено "в обло", углы забраны тесом. Часовня не имеет фундамента и окон. Углы и карниз украшены резными поясками—"пидой". В часовне — плоский потолок и деревянный пол.

Традиционная сельская часовня.