

ПАМЯТНИКИ ИСТОРИИ И КУЛЬТУРЫ СССР
(НЕДВИЖИМЫЕ)

5800000457

СОЮЗНАЯ РЕСПУБЛИКА РСФСР

Министерство культуры. Главное управление охраны, реставрации и
(наименование республиканского органа охраны памятников)

ИСПОЛЬЗОВАНИЯ ПАМЯТНИКОВ

ПАСПОРТ

I. НАИМЕНОВАНИЕ ПАМЯТНИКА Дом жилой

II. ТИПОЛОГИЧЕСКАЯ ПРИНАДЛЕЖНОСТЬ

памятник археологии	памятник истории	памятник архитектуры	памятник монумент искусства
		2	

III. ДАТИРОВКА ПАМЯТНИКА (или дата исторического события, с которым связано возникновение памятника—для памятников истории)

к. XIX-н. XX в.

IV. АДРЕС (местонахождение) ПАМЯТНИКА Пензенская обл., Мокшанский р-н,

(АССР, край, область, район, автономная обл.,

п.г.т. Мокшан, ул. Советская, II

национальный округ; населенный пункт; пути подъезда)

V. ХАРАКТЕР СОВРЕМЕННОГО ИСПОЛЬЗОВАНИЯ

по первонач. назначению	культурно-просветит.	туристско-экскурсион.	лечебно-оздоровительн.	жилые помещения	хозяйственное	не используется
+	музей библ. клуб		больн. санат. д.отд.	+	учреждение торгов. промышл. склад	

ПРИЛОЖЕНИЯ:

- Фото общего вида— 1
- Фото фрагментов— 1
- Генплан—
- Обмеры: план— I
- фасад—
- разрез—
- Схематический план
- охранной зоны—

VI. ИСТОРИЧЕСКИЕ СВЕДЕНИЯ

- а) для памятников археологии — история возникновения, кем и когда производились разведки и раскопки, место хранения коллекций.
- для памятников истории — история возникновения: краткая характеристика событий и лиц, в связи с которыми объект приобрел значение памятника.
- для памятников архитектуры и монументального иск-ва — автор, строитель, заказчик, история создания.

Эклектический характер декора позволяет датировать здание к. XIX-н. XX в.

б) перестройки и утраты, изменившие первоначальный облик памятника. **К заднему фасаду сделаны две кирпичные пристройки. Внутри здание разделено дополнительными перегородками.**

в) реставрационные работы (общая характеристика, время, автор, место хранения документации) **не проводились**

VII. ОПИСАНИЕ ПАМЯТНИКА

для памятников археологии	— характеристика культурного слоя, важнейшие находки.
для памятников истории	— характеристика памятника, наличие, текст и время установления мемориальной доски.
а) для памятников архитектуры	— основные особенности планировочной, композиционно-пространственной структуры и конструкций; характер декора фасадов и интерьеров; наличие живописи, скульптуры, прикладного искусства; строительный материал, основные габариты.
для памятников монумент. иск-ва	— основные особенности композиционного и колористического решения; тексты, материал, техника, размер.

Одноэтажный кирпичный дом на высоком цоколе, прямоугольный в плане. Его главный 5-оконный фасад обращен на юго-запад. Центр фасада выделен пилястрами, фланкирующими средний оконный проем. Углы дома также отмечены пилястрами. Оконные проемы с лучковым завершением обрамляются наличниками в виде полуколонок с поясками, переходящими в верхней части в пилястры, на капители которых опирается лучковый профилированный сандрик. Боковые стойки наличников, спускаясь за подоконную тягу, заканчиваются гирьками. Под окнами устроены прямоугольные ниши. Венчающий карниз украшен аркатурным поясом. Крыша вальмовая железная.

К боковому юго-восточному фасаду пристроена веранда, вход на которую осуществляется с улицы и отмечен крыльцом с треугольным навесом. К заднему фасаду сделаны кирпичные пристройки. Здание побелено. В плане делится перегородками на несколько комнат, образующих вместе с дворовыми пристройками две квартиры.

б) общая оценка общественной, научно-исторической и художественной значимости памятника.

Является примером кирпичного жилого дома к. XIX-н. XX в. с эклектичным характером декора, входящего в застройку центральной улицы поселка.

VIII ОСНОВНАЯ БИБЛИОГРАФИЯ, АРХИВНЫЕ ИСТОЧНИКИ, ИКОНОГРАФИЧЕСКИЙ МАТЕРИАЛ.

не имеется

IX. ТЕХНИЧЕСКОЕ СОСТОЯНИЕ

характеристика общего состояния: культурного слоя
для памятников археологии важнейших находок

для памятников архитек-
туры и истории

конструкций
стен
покрытий
потолков
пола
декора фасадов
интерьеров

в интерьере:

живописи
скульптуры
прикл. иск-ва

для памятников мону-
ментального искусства

цоколя
постаumenta
скульптуры
грунта
красочного слоя

хорошее	среднее	плохое	аварийное
+			
+			
	+		
+			
+			
	+		

X. СИСТЕМА ОХРАНЫ

а) категория охраны

союзная	республ.	местная	не состоит
			+

б) дата и № документа о принятии под охрану

в) границы охранной зоны и зоны регулирования застройки (краткое описание со ссылкой на утверждающий документ)



D000037835

г) балансовая принадлежность и конкретное использование

ЖИЛОЙ ДОМ

д) дата и № охранного документа

Дата составления паспорта

Составитель Белгузова Т.Ф., преподаватель

(ф. и. о., должность или профессия)

Т.Ф. Белгузова
(подпись)

август

1988 г.

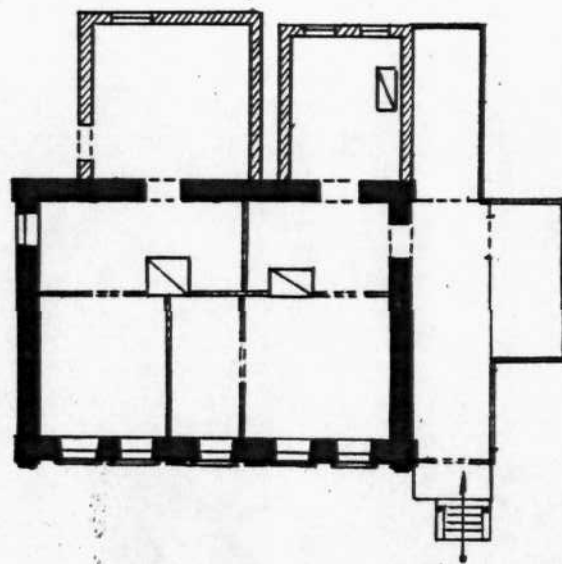
Инспектор по охране памятников Борунов Д.А.

Д.А. Борунов
(подпись)



ПЕНЗЕНСКАЯ ОБЛ., МОКШАНСКИЙ Р-Н,
п.г.т.МОКШАН, ул.СОВЕТСКАЯ, 11.
ДОМ ЖИЛОЙ. к.ХІХ-н.ХХ в.

план I-го этажа



0 10 м

Выполнил: Белгузова Т.О.
1987 г.



Бергемская обл.
Мамланский р-н
п.г.т. Мамлан
ул. Советская, 11
Дом жилой,
к. XIX - н. XX в.
Главный усадьба

фото 1987.
Бергемской ул.



Тенгизская обл.
Мокшанский р-н
п.г.т. Мокшан
ул. Советская, 17
Дом жилой
к. XIX - н. XX в.
Главный архитектор
Фрагмент.

г. село 1987.
Белуздова Т.О.

МИНИСТЕРСТВО КУЛЬТУРЫ СССР ПАМЯТНИКИ ИСТОРИИ И КУЛЬТУРЫ СССР (недвижимые)
 СОЮЗНАЯ РЕСПУБЛИКА РСФСР. Мин. культуры. Главк охраны памятников (индекс)

Адрес Пензенская обл., Мокшанский р-н, п.г.т. Мокшан, ул. Советская, 11
 (АССР, край, область; район, автономная обл.; национальный округ, населенный пункт)

УЧЕТНАЯ КАРТОЧКА

I. НАИМЕНОВАНИЕ ПАМЯТНИКА

Дом жилой

II. ТИПОЛОГИЧЕСКАЯ ПРИНАДЛЕЖНОСТЬ

памятник археологии	памятник истории	памятник архитектуры	памятник монумент. ис-ва
		2	

III. ДАТИРОВКА ПАМЯТНИКА

к. XIX-н. XX в.

IV. ХАРАКТЕР СОВРЕМЕННОГО ИСПОЛЬЗОВАНИЯ

по перво-начальному назначению	культурно-просветительное	туристско-экскурсионное	лечебно-оздоровительн.	жилые помещения	хозяйственное	не используется
+				+		

предлож. по исполыз.

V. ХАРАКТЕРИСТИКА ТЕХНИЧЕСКОГО СОСТОЯНИЯ

хорошее	среднее	плохое	аварийное
+			

союзная	республ.	местная	не состоит
			+

наличие установленной охранной зоны

да	нет
	+

VI. НАЛИЧИЕ ДОКУМЕНТАЦИИ

паспорт	фотографии	обмеры	реставрационные материалы
+	+	+	

место хранения документов

органы охраны

реставрационные мастерск.

музей, архив ИИИ

союзный

республикан

местный

республикан

местные

198 г.

Составитель

Белгузова Т.О., преподаватель

Инспектор по охране памятников

Борунов Д.А.

Инспектор по охране памятников

Инспектор по охране памятников

УЧЕТНАЯ КАРТОЧКА (оборотная сторона)

Фото или схематический план



Краткое описание

I-этажный кирпичный на высоком цоколе дом, прямоугольный в плане. Главный юго-западный фасад имеет 5 оконных проема с лучковым завершением в обрамлении наличников в виде полуколоннок, несущих пилястры с лучковым сандриком. Венчающий карниз украшен аркатурным поясом. Среднее окно выделено пилястрами. Крыша вальмовая железная. К юго-восточному фасаду пристроена веранда, вход на которую с улицы отмечен треугольным навесом и крыльцом.

Является примером кирпичного жилого дома к. XIX-н. XX в. с эклектичным характером декора.