

ПАМЯТНИКИ ИСТОРИИ И КУЛЬТУРЫ СССР

(недвижимые)

СОЮЗНАЯ РЕСПУБЛИКА Россия

Министерство культуры Российской Федерации

(наименование республиканского органа охраны памятников)

П А С П О Р Т

I. НАИМЕНОВАНИЕ ПАМЯТНИКА Дом В.О.Шешукова

II. ТИПОЛОГИЧЕСКАЯ ПРИНАДЛЕЖНОСТЬ

памятник археологии	памятник истории	памятник архитектуры	памятник монумент. искусства
		2	

III. ДАТИРОВКА ПАМЯТНИКА (или дата исторического события, с которым связано возникновение памятника, — для памятников истории)

кон. XIX — нач. XX вв.IV. АДРЕС (местонахождение) ПАМЯТНИКА Пермская область, г.Оса.

(АССР, край, область, район, автономная обл.,

ул.К.Маркса, 14а

национальный округ; населенный пункт; пути подъезда)

V. ХАРАКТЕР СОВРЕМЕННОГО ИСПОЛЬЗОВАНИЯ

по первонач. назначению	культурно-просветит.	туристско-экскурсион.	лечебно-оздоровительн.	жилые помещения	хозяйственное	не используется
	музей, библ., клуб	.	больн., санат., д/отд.		учреждение торгов., промышл. склад	+

ПРИЛОЖЕНИЯ:

Фото общего вида — 2
 Фото фрагментов — 2
 Генплан — 1
 Обмеры: план — 2
 фасад —
 разрез —
 Схематический план охранной зоны —
Схема фотофиксации — I

а)	<p>для памятников археологии</p> <p>для памятников истории</p> <p>для памятников архитектуры и монументального искусства</p>	<p>— история возникновения, кем и когда производились разведки и раскопки, место хранения коллекций.</p> <p>— история возникновения; краткая характеристика событий и лиц, в связи с которыми объект приобрел значение памятника.</p> <p>— автор, строитель, заказчик, история создания.</p>
----	--	--

Здание построено в конце XIX — начале XX вв. Осинским нотариусом Василием Орестовичем Шешуковым как жилой дом с торговыми помещениями. Верхний этаж был жилой, в нижнем этаже находилась собственная нотариальная контора и магазин швейных машин компании «Зингер». В.О. Шешуков являлся также заметным общественным деятелем — он был гласным Осинской городской Думы, членом попечительского совета женской гимназии, городской богадельни, попечителем для наблюдения за исполнением обязательных постановлений об отдыхе служащих, членом учетно — ссудного комитета городского банка, городской оценочной комиссии. Здание муниципализировано в 1918 г., решением Осинского городского Совета от 21.11.1947 г. передано Управлению домами. Здесь размещались торговые учреждения, мастерская по ремонту мебели. В настоящее время здание не используется.

б) перестройки и утраты, изменившие первоначальный облик памятника

в) реставрационные работы (общая характеристика, время, автор, место хранения документации)

для фасада: из археологии	— характер выветривания, дол., важнейшие выходы
для фасада: из истории	— характеристика памятника, наличие, текст и время установления мемориальной доски
для фасада: из архитектуры	— основные особенности планировочной, композиционно-пространственной структуры и конструкций; характер декора фасадов и интерьеров; наличие живописи, скульптуры, прикладного искусства; строительный материал, основные габариты.
для Фригидиуса Монумент, высота	— основные особенности композиционного и колористического решения; тексты, материал, техника, размер.

Памятник расположен в центре г. Осы, ориентирован на север на ул. К.Маркса и пл. Ленина. Здание 2-этажное, кирпично-деревянное, «Г»-образное в плане, состоит из двух разновременных объемов. Первый объем кирпичный в два этажа, межоконные проемы северного фасада заполнены филенчатыми лопатками, по горизонтали разделен междуэтажным карнизом. Окна второго этажа имеют лучковые перемычки, обрамлены штукатурными тянутыми наличниками с имитацией замкового камня. В первом этаже окна и дверь имеют аналогичное обрамление, сохранились металлические ставни. Второй объем полукаменный с деревянной пристройкой к южному фасаду. Первый этаж главного фасада повторяет решение первого объема. Второй этаж обшит шпунтованной доской, окна прямоугольной формы с деревянными профилированными наличниками с накладным орнаментом над ними. Полы стены также декорировано резными поясками и филенчатыми лопатками с накладными прорезными элементами. Северо-западный угол главного фасада — остаток кирпичной стены, оформленный аналогично первому объему. Западный фасад первого объема с крупными проемами в первом этаже. Междуэтажный и венчающий карнизы аналогичны главному фасаду. Окна с лучковой перемычкой декоративного обрамления не имеют. К западному фасаду второго объема примыкает деревянная пристройка с лестницей на 2-й этаж. В интерьере сохранились тянутые карнизы и лепные розетки. Крыша металлическая скатная по деревянным стропилам, фундаменты бутовые ленточные, под деревянным срубом — деревянные свайные. Габариты здания в плане 20,6x19,5 м.

б) общая оценка общественной, научно-исторической и художественной значимости памятника

Памятник входит в ансамбль центра г. Осы XVIII — нач. XX вв. Образец характерного для рубежа веков торгово-жилого дома.

VIII. ОСНОВНАЯ БИБЛИОГРАФИЯ. АРХИВНЫЕ ИСТОЧНИКИ, ИКОНОГРАФИЧЕСКИЙ МАТЕРИАЛ

1. Осинский земский календарь на 1912 г. Оса, 1911. С. 59.
2. Осинский земский календарь на 1914 г. Оса, 1913. С. 6—8, 12, 15.
3. Осинский земский календарь на 1916 г. Оса, 1915. С. 225, 230, 237.
4. Технический паспорт на здание Осинского бюро технической инвентаризации, 1994 г.
5. Сведения также получены от краеведов В.П. Шилова, Н.К. Треногиной и 1997 г.

IX. ТЕХНИЧЕСКОЕ СОСТОЯНИЕ

характеристика общего состояния:

для памятников археологии	культурного слоя важнейших находок			
для памятников архитектуры и истории	конструкций стен покрытий потолков пола декора фасадов интерьеров	+	+	
в интерьере:	живописи скульптуры прикл. искусства		+	
для памятников монументального искусства	цоколя постаamenta скульптуры грунта красочного слоя	+	+	

хорошее	среднее	плохое	аварийное
	+		
	+		
		+	
		+	
	+		
		+	
		+	

X. СИСТЕМА ОХРАНЫ

а) категория охраны

союзная	республ.	местная	не состоит
		+	

б) дата и № документа о принятии под охрану решение малого Совета Пермского облсовета от 20.05.1993 г. № 683.

в) границы охранной зоны и зоны регулирования застройки (краткое описание со ссылкой на утверждающий документ.

Разрабатывается институтом "Пермгражданпроект"

г) балансовая принадлежность и конкретное использование Управление домами.

Не используется

д) дата и № охранного документа нет

Дата составления паспорта

Составитель Киселев А.Б., зав.отделом
(ф. и. о. должность или профессия)
истории и архитектуры ООП

15 апреля 1997 г.

(подпись)

Инспектор по охране памятников Елембаев Л.К.

(подпись)

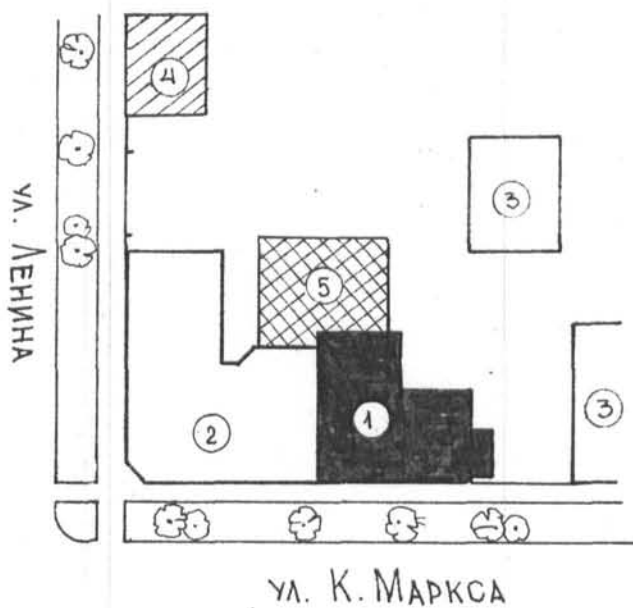
М. П.



D000017600

г. Оса
Пермская обл.
ул. Ленина, б^а
Дом Шешукова
(кон. XIX - нач. XX вв.)
Ситуационный план

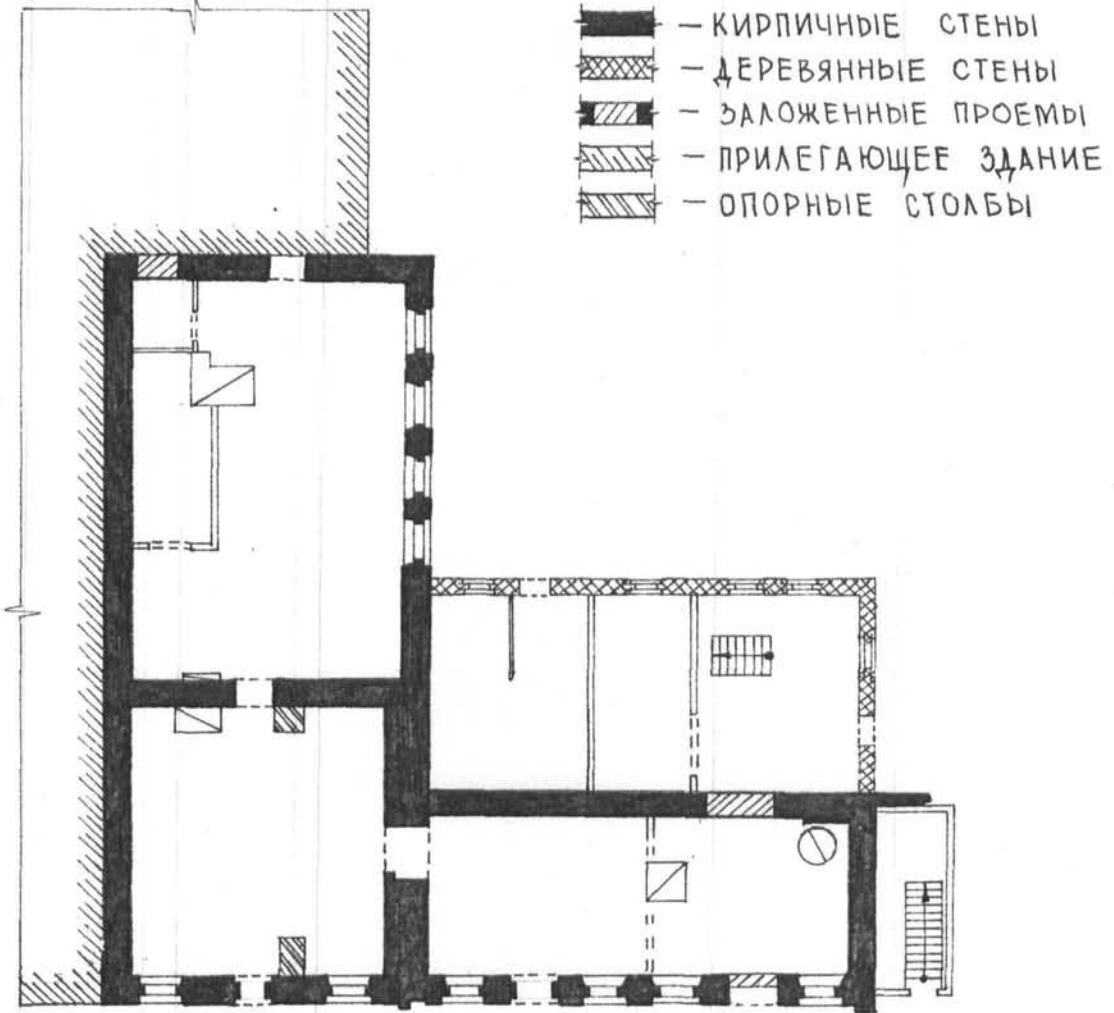
- 1 - Дом Шешукова
- 2 - Магазин купца Амирханова
- 3 - Усадьба купца Емелина
- 4 - Рядовая застройка
- 5 - Поздний дисгармонирующий пристрой



0 50 м

г. Оса
Пермская обл.
ул. Ленина, 6А
Дом Шешукова
(кон. XIX - нач. XX вв.)

План 1-го этажа

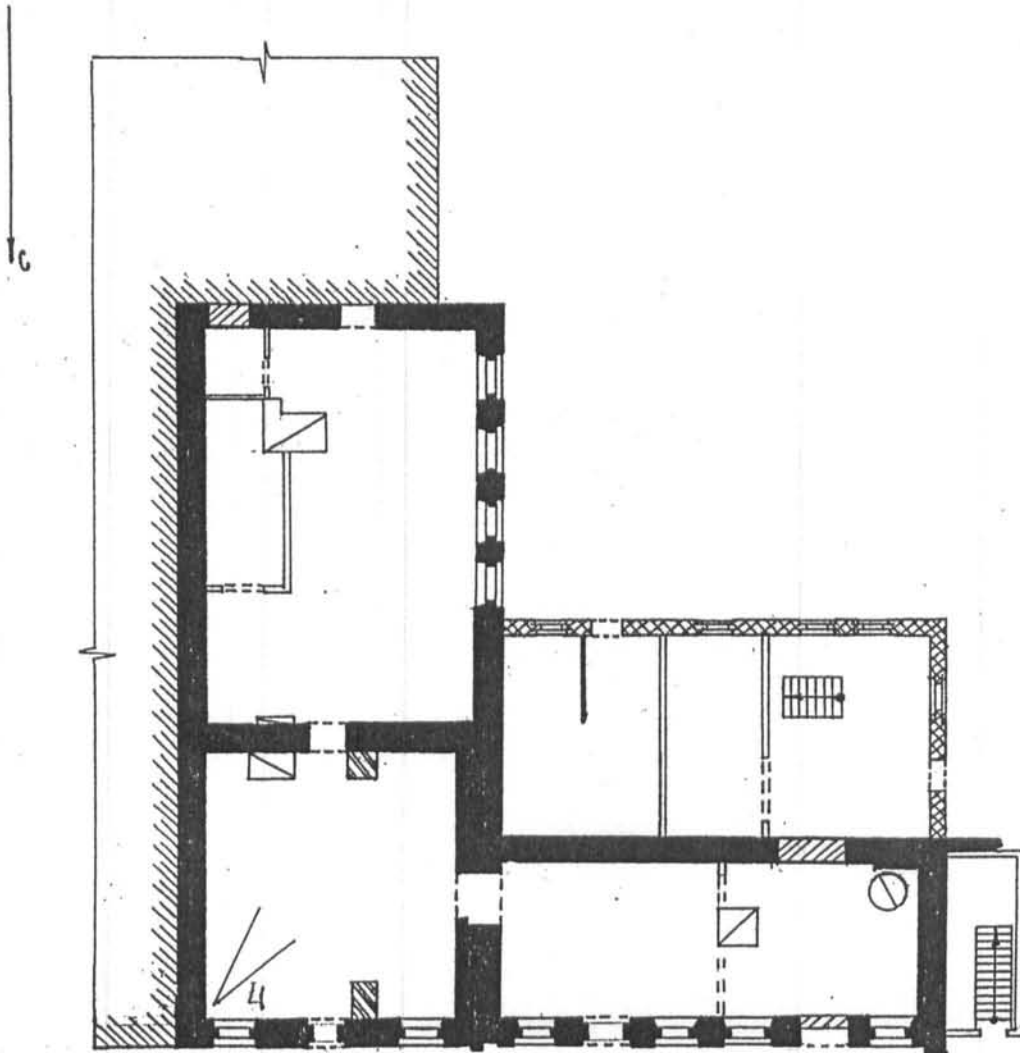


0 40М

ГОВЕР Г.В. 1996 г.

г. Оса
Пермская обл.
ул. Ленина, 6^а
Дом Шешукова
(кон. XIX - нач. XX вв.)

План 1-го этажа
Схема фотофиксации

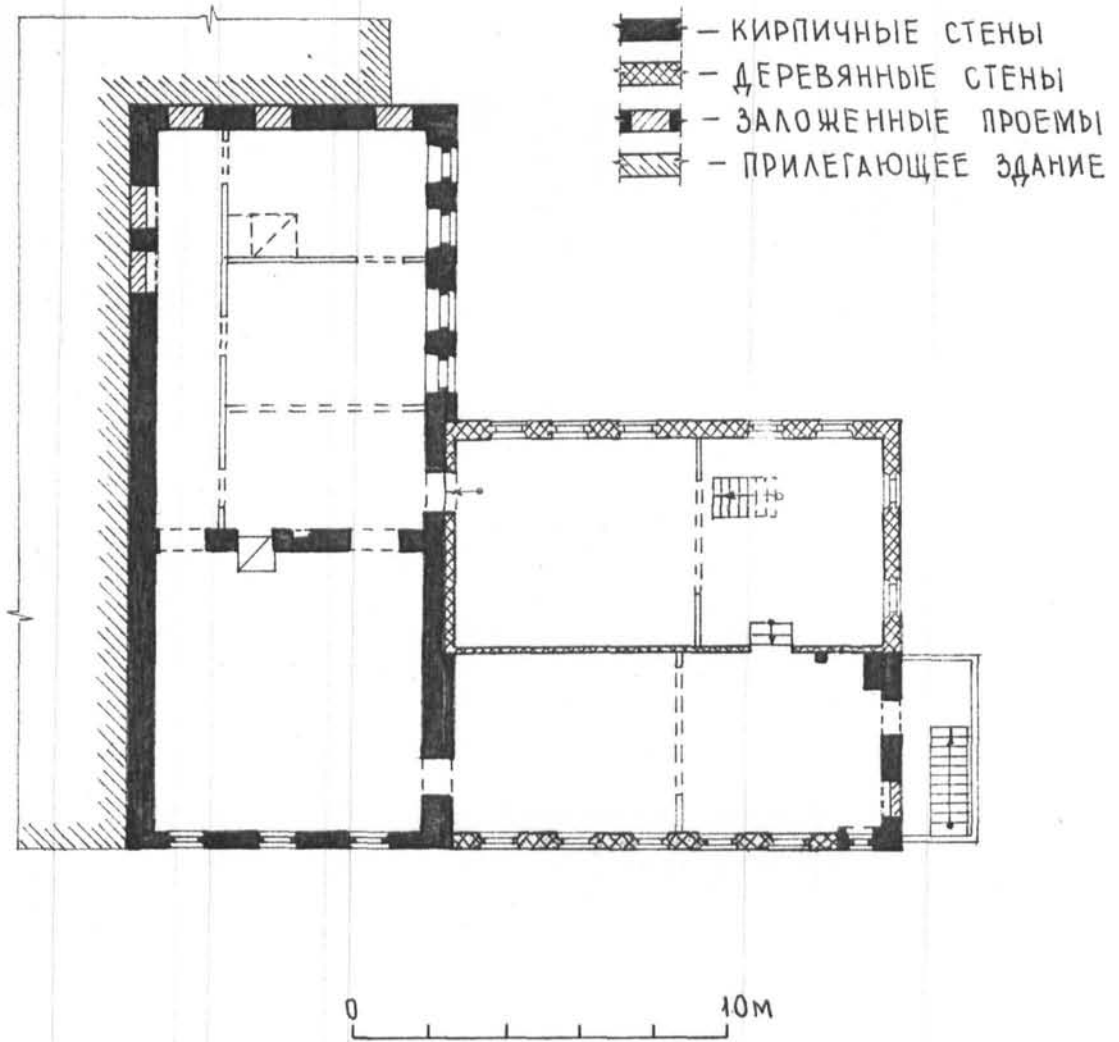


0 10м

ГОВЕР Г.В. 1996г.

Г. Оса
Пермская обл.
ул. Ленина, 6^А
Дом Шешукова
(кон. XIX - нач. XX вв.)

План 2-го этажа



ГОВЕР Г.В. 1996г.



Пермская обл., г.Оса, ул. К.Маркса, 14а
Дом В.О. Шешукова. Кон. XIX — нач. XX в.
Фото 1. Общий вид с северо — востока.
Фото Т. Говера, 1996 г.



Пермская обл., г.Оса, ул. К.Маркса, 14а
Дом В.О. Шешукова. Кон. XIX — нач. XX в.
Фото 2. Общий вид с юго — запада.
Фото Т. Говера, 1996 г.



Пермская обл., г.Оса, ул. К.Маркса, 14а

Дом В.О. Шешукова. Кон. XIX – нач. XX в.

Фото 3. Фрагмент северного фасада.

Фото Т. Говера, 1996 г.



Пермская обл., г.Оса, ул. К.Маркса, 14а

Дом В.О. Шешукова. Кон. XIX — нач. XX в.

Фото 4. Фрагмент интерьера.

Фото Т. Говера, 1996 г.

3.2.- I.40.I8

МИНИСТЕРСТВО КУЛЬТУРЫ СССР ● ПАМЯТНИКИ ИСТОРИИ И КУЛЬТУРЫ СССР (недвижимые)
 СОЮЗНАЯ РЕСПУБЛИКА Министерство культуры Российской Федерации (индекс)
 Адрес Пермская область, г. Оса, ул. К. Маркса, 14а
 (наименование республиканского органа охраны)
 (АССР, край, область; район, автоном. обл.; национальн. округ; населен. пункт)

УЧЕТНАЯ КАРТОЧКА

I. НАИМЕНОВАНИЕ ПАМЯТНИКА Дом В.О.Шешукова

II. ТИПОЛОГИЧЕСКАЯ ПРИНАДЛЕЖНОСТЬ

памятник археологии	памятник истории	памятник архитектуры	памятник монумент. ис-ва
		2	

III. ДАТИРОВКА ПАМЯТНИКА кон. XIX - нач. XX вв.

IV. ХАРАКТЕР СОВРЕМЕННОГО ИСПОЛЬЗОВАНИЯ

по перво-начальному назначению	культурно-просветительное	туристско-экскурсионное	лечебно-оздоровительн.	жилые помещения	хозяйст-венное	не исполь-зуется
						+

предлож. по исполъз. _____

V. ХАРАКТЕРИСТИКА ТЕХНИЧЕСКОГО СОСТОЯНИЯ

хорошее	среднее	плохое	аварийное
	+		

VI. КАТЕГОРИЯ ОХРАНЫ

союзная	республ.	местная	не состоит
		+	

наличие утвержденной охранной зоны

да	нет
	+

VII. НАЛИЧИЕ ДОКУМЕНТАЦИИ

паспорт	фотографии	обмеры	реставрационные материалы
+	+	+	

место хранения документов _____

Дата составления карточек 15 апреля 1997

органы охраны	реставрационные мастерские	музей, архив, НИИ ГИИ
союзный республикан. местный	республикан. местные	
+	+	+

М. П.

Составитель Киселев А.Б., зав. отделом истории и архитектуры ООП
 (ф., и., о., должность или профессия, подпись)

Инспектор по охране памятников

Елембаев Л.К.
 (ф., и., о., подпись)





Фото или схематический план

Краткое описание



Памятник входит в ансамбль центра г. Осы XVIII—нач. XX вв. Образец характерного для рубежа веков торгового дома, памятник ориентирован на север на ул. К. Маркса и пл. Ленина. Здание 2-этажное, кирпично-деревянное, «Г»-образное в плане, состоит из двух разновременных объемов. Первый объем кирпичный в два этажа, межконные просветы северного фасада заполнены филенчатыми лопатками, по горизонтали разделен междуэтажным карнизом. Окна второго этажа имеют лучковые перемычки, обрамлены штукатурными тянутыми наличниками с имитацией замкового камня. Вторым объемом полукаменный с деревянной пристройкой к южному фасаду. Первый этаж главного фасада повторяет решение первого объема. Второй этаж обшит шпунтованной доской, окна прямоугольной формы с деревянными профилированными наличниками. Поле стены также декорировано резными поясками и филенчатыми лопатками с накладными прорезными элементами. Габариты здания в плане 20,6x19,5 м.