

7710928065

2.5.

I.X.I.

МИНИСТЕРСТВО КУЛЬТУРЫ СССР

индекс

ПАМЯТНИКИ ИСТОРИИ И КУЛЬТУРЫ СССР

(НЕДВИЖИМЫЕ)

РСФСР

СОЮЗНАЯ РЕСПУБЛИКА

Министерство культуры, Гос. инспекция по охране памятников истории и культуры

(наименование республиканского органа охраны памятников)

П А С П О Р Т

Могила дирижера, композитора, педагога
Народного артиста СССР
Голованова Николая Семеновича

I. НАИМЕНОВАНИЕ ПАМЯТНИКА

II. ТИПОЛОГИЧЕСКАЯ
ПРИНАДЛЕЖНОСТЬ

памятник археологии	памятник истории	памятник архитектуры	памятник монумент. иск-ва
	5		

III. ДАТИРОВКА ПАМЯТНИКА (или дата исторического события, с которым связано возникновение памятника — для памятников истории)

1953 г.

IV. АДРЕС (местонахождение) ПАМЯТНИКА

Моск. обл., г. Москва, Ленинский р-н, Фрун-
зенский зал, 50, Новодевичье кладбище, участок 5, ряд 22

(АССР, край, область, район, автономная обл.,

национальный округ; населенный пункт; пути подъезда)

V. ХАРАКТЕР
СОВРЕМЕННОГО
ИСПОЛЬЗОВАНИЯ

по перво- нач. назна- чению	культурно- просветит.	туристско- экскурсион.	лечебно- оздорови- тельн.	жилое помещение	хозяйст- венное	не исполь- зуется
☛	музей библ. клуб		больн. санат. д/отд.		учреждение торгов. промышл. склад	

ПРИЛОЖЕНИЯ:

Фото общего вида I

Фото фрагментов

Генплан —

Обмеры: план —

фасад —

разрез —

Схематический план

охранной зоны —

VI. ИСТОРИЧЕСКИЕ СВЕДЕНИЯ

- | | | |
|----|--|---|
| а) | для памятников археологии | — история возникновения, кем и когда производились разведки и раскопки, место хранения коллекций. |
| | для памятников истории | — история возникновения: краткая характеристика событий и лиц, в связи с которыми объект приобрел значение памятника. |
| | для памятников архитектуры и монументального искусства | — автор, строитель, заказчик, история создания. |

Голованов Николай Семенович

Родился в Москве 9 (21) января 1891 г. Умер 28 августа 1953 г. Советский оперно-симфонический дирижер, пианист, композитор и педагог. Народный артист СССР с 1948 г. В 1914 г. окончил Московскую Консерваторию. С 1909 г. дирижер синодального хора. С 1915 г. хормейстер, в 1918-1936 г. дирижер, в 1948-1953 г.г. главный дирижер Большого театра СССР в Москве. С 1937 г. главный дирижер и художественный руководитель Большого симфонического оркестра Государственного радиокомитета. С 1925 г. профессор Московской консерватории. Дирижер огромной эрудиции; его манера отличалась энергией, контрастностью и красочностью звучания оркестра.

Прекрасный пианист, блестящий аккомпаниатор А.И.Неждановой, автор двух опер и более 20 романсов. Лауреат Государственной премии (1946, 1949, 1950, 1951г.г.)

В январе 1974 года в бывшей квартире Н.С.Голованова открылась творческая лаборатория дирижерского мастерства Н.С.Голованова.

- б) перестройки и утраты, изменившие первоначальный облик памятника.
Не было

- в) реставрационные работы (общая характеристика, время, автор, место хранения документации)
Не проводилось

VII. ОПИСАНИЕ ПАМЯТНИКА

	для памятников археологии	— характер культурного слоя, важнейшие находки.
	для памятников истории	— характеристика памятника, наличие, текст и время установления мемориальной доски.
а)	для памятников архитектуры	— основные особенности планировочной, композиционно-пространственной структуры и конструкций; характер декора фасадов и интерьеров; наличие живописи, скульптуры, прикладного искусства; строительный материал, основные габариты.
	для памятников монумент. иск-ва	— основные особенности композиционного и колористического решения; тексты, материал, техника, размер.

На могиле Н.С. Голованова установлена стела из черного полированного лабрадора с накладной доской белого мрамора и высеченным на ней фан-симиле, орнаментом и накладной розой.

Перед стелой фигурный цвезник в виде лиры на двухступенчатой плите.

Текст на стеле: "Николай Голованов" (фан-симиле).

Размеры стела - 105x75x21 см

Накладная доска - 89x62 см.

Плита - верхняя часть - 90x56x15 см.

нижняя часть - 160x98x30 см.

Лира - длина - 130 см.

Могильный участок - 300x243 см., обнесен рамой из лабрадора (высота - 20 см.) и бронзовой фигурной решеткой (высота - 40 см.)

На участке слева захоронена сестра "Голованова Ольга Семеновна скончалась 8 мая 1969 г."

б) общая оценка общественной, научно-исторической и художественной значимости памятника.

Памятник связан с именем советского музыканта Н.С. Голованова, внесшего большой вклад в развитие советской музыкальной культуры.

ссылки к пункту VIII

- Большая Советская энциклопедия, Т.7, 3 изд., М.1972, стр.21;
- Советская музыка, 1966 г. №2, 1968 г. №8;
- Музыкальная энциклопедия, Т.1. М.1973.

IX. ТЕХНИЧЕСКОЕ СОСТОЯНИЕ

характеристика общего состояния:

для памятников археологии культурного слоя
важнейших находок

для памятников архитек-
туры и истории конструкций
стен
покрытий
потолков
пола
декора фасадов
интерьеров

в интерьере: живописи
скульптуры
прикл. иск-ва

для памятников монументального искусства
цоколя
постаментов
скульптуры
грунта
красочного слоя

хорошее	среднее	плохое	аварийное
+			
+			
+			
+			

X. СИСТЕМА ОХРАНЫ

а) категория охраны

союзная	республ.	местная	не состоит
---------	----------	---------	------------

Постановление Совета Министров РСФСР

б) дата и № документа о принятии под охрану
11327 от 30.8.1960г.

в) границы охранной зоны и зоны регулирования застройки (краткое описание со ссылкой на утверждающий документ)

Специализированный тост

г) балансовая принадлежность и конкретное использование
Базового обслуживания Историко-этнографического музея

д) дата и № охранного документа

Наушев А.А.

Дата составления паспорта

Составитель

август

(ф. и. о., должность или профессия)

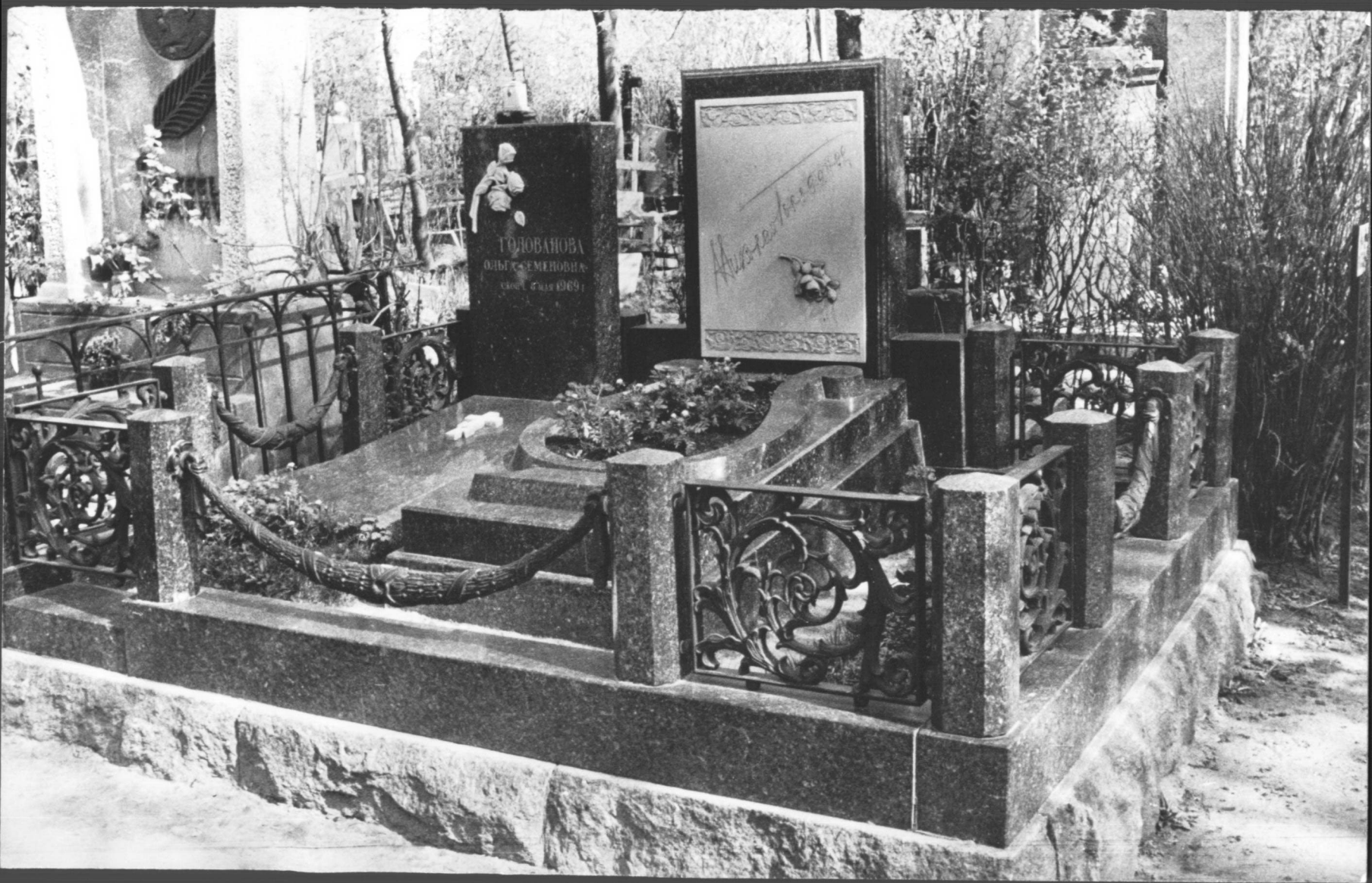
« . » 197 г.

Наушев А.А.
(подпись)

М. П.

Инспектор по охране памятников

Браун
(подпись)



ГОДОВАНОВА
ОЛЬГА СЕМЕНОВНА
1891-1969

АННА ПАВЛОВНА

МИНИСТЕРСТВО КУЛЬТУРЫ СССР ПАМЯТНИКИ ИСТОРИИ И КУЛЬТУРЫ СССР (недвижимые)

СОЮЗНАЯ РЕСПУБЛИКА РСФСР Мин. культуры, Гос. инспекция по охране памятников ИндексАдрес Москва, Ленинск. р-н, Фрунзенск. вал, 50, Новодевичье кл. уч. 3, ряд 22
АССР, край, область; район, автономная обл.; национальный округ; населенный пункт

УЧЕТНАЯ КАРТОЧКА

новича

I. НАИМЕНОВАНИЕ ПАМЯТНИКА Могила музыкального деятеля Голованова Николай СемеII. ТИПОЛОГИЧЕСКАЯ
ПРИНАДЛЕЖНОСТЬпамятник
археологиипамятник
историипамятник
архитектурыпамятник
монумент. ис-ва

5

III. ДАТИРОВКА ПАМЯТНИКА

1953

IV. ХАРАКТЕР
СОВРЕМЕННОГО
ИСПОЛЬЗОВАНИЯпо перво-
начальному
назначениюкультурно-
просвети-
тельноетуристско-
экскурсион-
ноелечебно-
оздорови-
тельноежилое
помещениехозяйствен-
ноене исполь-
зуется

X

предлож. по использ.

V. ХАРАКТЕРИСТИКА
ТЕХНИЧЕСКОГО СОСТОЯНИЯ

хорошее

среднее

плохое

аварийное

X

VII. КАТЕГОРИЯ ОХРАНЫ

союзная

республ.

местная

не состоит

X

наличие утвержденной охранной зоны

да

нет

X

VI. НАЛИЧИЕ ДОКУМЕНТАЦИИ

паспорт

фотографии

обмеры

реставрационные материалы

X

X

место хранения документов

органы охраны

реставрационные мастерские

музей, архив

Дата составления карточки

союзный

республикан.

местный

республикан.

местные

НИИ

X

X

" 14 август 1973 г.

М. П.

Составитель

Наумов А.А.

ф., и., о., должность или профессия, подпись

Инспектор по охране памятников

ф., и., о., подпись

УЧЕТНАЯ КАРТОЧКА (оборотная сторона)

Фото или схематический план

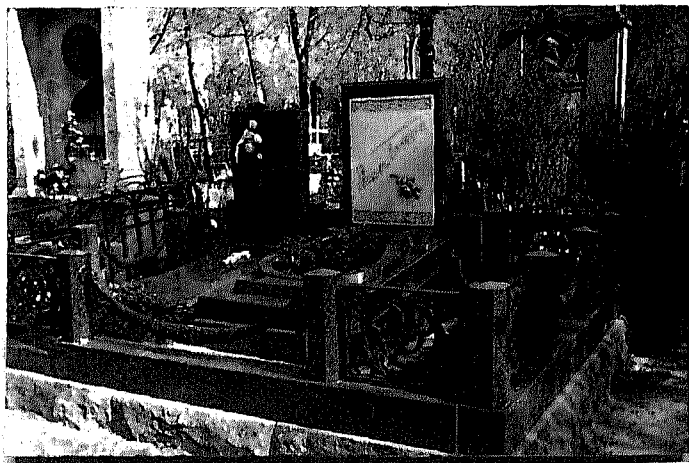


Фото Брешнева, 1975г.

Краткое описание

Стела черного полированного лабрадора с накладной доской белого мрамора и высеченным на ней автографом, орнаментом и накладной розой. Перед стелой фигурный цветник в виде лиры на двухступенчатой плите.

Текст на стеле: "Николай Голованов

/франсизилле/

Размеры: стела - 105x75x21см.

накладная доска - 59x52см.

плита /верхняя часть/ 90x56x15см.

/нижняя часть/ 180x96x30см.

лира /длина/ 130см.

участок: 300x243, обнесён рамой из лабрадора /высота-20см/ и бронзовой фигурной решеткой /высота - 40см./