

ПАМЯТНИКИ ИСТОРИИ И КУЛЬТУРЫ СССР

(недвижимые)

СОЮЗНАЯ РЕСПУБЛИКА РОССИЯ
 Министерство культуры, Главное управление по охране памятников истории и культуры
 (наименование республиканского органа охраны памятников)

П А С П О Р Т

 I. НАИМЕНОВАНИЕ ПАМЯТНИКА Приют /дом Фалеева/.

 II. ТИПОЛОГИЧЕСКАЯ
 ПРИНАДЛЕЖНОСТЬ

памятник археологии	памятник истории	памятник архитектуры	памятник монумент. иск-ва
		3	

 III. ДАТИРОВКА ПАМЯТНИКА (или дата исторического события, с которым связано возникновение памятника — для памятников истории)
пер. пол. XIX века

 IV. АДРЕС (местонахождение) ПАМЯТНИКА Ивановская область, г. Шуя,
ул. Советская, 67
 (АССР, край, область, район, автономная обл., национальный округ, наследный пункт, пути водозема)

 V. ХАРАКТЕР
 СОВРЕМЕННОГО
 ИСПОЛЬЗОВАНИЯ

по первонач. назначению	культурно-просветит.	туристско-экскурсион.	лечебно-курортно-оздоровительн.	жилые помещения	хозяйственно-склад.	не используется
музей, библиот., клуб			больн., санит., д/ота.	+	учреждение торгов., промысл., склад	

ПРИЛОЖЕНИЯ:

Фото общего вида — 7

Фото фрагментов — 8

Генплан — 1

Обмеры: план — 4

фасад —

разрез —

Схематический план

отражной зоны —

Высладыши —

3 стр. к п.п. VI Б, VI А, Б).

VI. ИСТОРИЧЕСКИЕ СВЕДЕНИЯ

а)	}	для памятников археологии	— история возникновения, кем и когда производились раскопки и раскопки, место хранения коллекций.
		для памятников истории	— история возникновения: краткая характеристика событий и лиц, в связи с которыми объект приобрел значение памятника.
		для памятников архитектуры и монументального искусства	— автор, строитель, заказчик, история создания.

Судя по объемному решению, композиции фасадов и некоторым сохранившимся деталям наружного декора, дом построен в первой половине XIX века. В то время, по сведениям местных жителей, он принадлежал коннозаводчику Фадееву. Затем, в конце XIX века, когда дом перешел в ведение Шуйского уездного попечительства детских приютов, в нем частично была изменена внутренняя планировка, отделка интерьеров, переделаны лестницы в подвал и на первый этаж. К этому же времени относится кирпичная стена с воротами и каретный сарай.

На поквартальном плане г. Шуи 1907 года участком числится за Шуйским уездным попечительством детских приютов. По сведениям местного краеведа М.А.Ковалева, в здании также располагался приют.

б) перестройки и утраты, изменившие первоначальный облик памятника.

На доме переделана кровля. Растесаны почти все наружные проемы. С восточной стороны пристроен новый входной тамбур. Со стен начинает осыпаться штукатурка. Срулены оконные наличники и утрачены подоконники. Внутри часть печей разобрана или переложена. Внутренняя планировка

в) реставрационные работы (общая характеристика, время, автор, место хранения документации)

/ см. вкладыш №1 /

Реставрационные работы не проводились.

VII. ОПИСАНИЕ ПАМЯТНИКА

а)	для памятников археологии	— характер культурного слоя, важнейшие находки.
	для памятников истории	— характеристика памятника, наличие, текст и время установления мемориальной доски.
	для памятников архитектуры	— основные особенности планировочной, композиционно-пространственной структуры и конструкции; характер декора фасадов и интерьеров; наличие живописи, скульптуры, прикладного искусства; строительный материал, основные габариты.
	для памятников монумент. иск-ва	— основные особенности композиционного и колористического решения; тексты, материал, техника, размер.

Дом южным фасадом выходит на красную линию улицы. Здание кирпичное, оштукатурено со следами покраски охрой, выстроено в стиле позднего классицизма.

Прямоугольный двухэтажный объем дома слегка вытянут в глубину участка. Уличный и ооковые фасады имеют симметричные композиции в пять и в семь осей. На уличном фасаде окна расположены равномерно, центр не выделен. Ритмичность расположения проемов на боковых фасадах поддерживается ложными окнами. Центр западного фасада акцентирован ризалитом незначительного выноса. Углы дома закреплены лопатками. Стены завершает гладкий фриз и карниз со штукатурным профилем. /сохранилась нижняя часть профиля/. Этажи разделены междуэтажным поясом. От наружного декора сохранились прямоугольные подоконные ниши.

Внутренняя планировка дома сходна на обоих этажах. Поперечными сечениями внутренний объем разделен на южную и северную половины. В южной половине читаются три комнаты, в северной — коридор по продольной оси и две комнаты по бокам от него. В сенях расположена лестница на второй этаж с чугунными литыми ступенями и деревянная лестница в подвал.

б) общая оценка общественной, научно-исторической и художественной значимости памятника.

/ см. вкладыш №1/

Пример жилого дома первой половины XIX века, приспособленного в конце XIX века под общественное здание. Дом хорошо сохранил наружный объем и композицию фасадов. В интерьере сохранилась часть деталей

VIII. ОСНОВНАЯ БИБЛИОГРАФИЯ. АРХИВНЫЕ ИСТОЧНИКИ. ИКОНОГРАФИЧЕСКИЙ МАТЕРИАЛ

/ см. вкладыш №2/

Поквартальный план г. Шуи Владимирской губернии. Хранится в Отделе Главного архитектора г. Шуи.

Планы, генплан, кроки размеров и негативы хранятся в Ивановском областном управлении культуры.

Г. ТЕХНИЧЕСКОЕ СОПРОВОЖДЕНИЕ

характеристики здания, расположенного для памятника архитектуры	скульптурные элементы фасадов
для памятников архитектуры и истории	каркасный скелет, облицовка, отделка, декор фасадов, интерьер
в интерьере:	мемориал, скульптура, фриз, пьедестал
для памятников монументального искусства	пюпитер, постамент, скульптура, грунт, красочный слой

архитектурное	скульптурное	интерьерное	ландшафтное
	+		
+	+		
	+		
	+		
	+	+	

Х. СИСТЕМА ОХРАНЫ

а) категория охраны

союзная	республиканская	местная	не состоит
			+

б) дата и № документа о принятии под охрану НЕТ

в) границы охранной зоны и зоны регулирования застройки (краткое описание со ссылкой на утверждающий документ)

Границы охранной зоны памятника не установлены

г) балансовая принадлежность и конкретное использование жилая квартира

д) дата и № охранного документа НЕТ

Дата составления паспорта

1988г.

Составитель: С.А. Никольский, искусствовед
(ф. и. о., должность или профессия)

(подпись)

Исполнитель: _____

(подпись)



D000028007



ВКЛАДЫЕ №1

к паспорту: "Приют".

Ивановская обл., г. Шуя, ул. Советская, 67

К разделу У1 0/.

кое-где искажена новыми перегородками.

На каретном сарае заменена кровля, а с северной стороны сделана деревянная пристройка. Растесаны средние дверные проемы. Утрачено завершение столбов ворот и перемычка калитки.

К разделу УП а/.

Перела лестничного входа на второй этаж поддерживаются ажурными чугунными стойками, а на верхней лестничной площадке - точеными балясинами.

Полы на обоих этажах дощатые, крашенные, стены оштукатурены и в комнатах оклеены обоями. В южных комнатах сохранились печи, облицованные белым кафелем размером 18x22 см и изразцами с голубым рисунком размером 16x22,5 см. В комнатах обоих этажей сохранились также штукатурные потолочные карнизы и некоторые филенчатые двери.

В подвале находятся два прямоугольных помещения под юго-восточным углом дома, связанных дверным проемом с шитовой дверью. Полы в помещениях дощатые, стены оштукатурены.

Ворота, примыкающие к восточному флангу южного фасада дома, представляют собой широкий проезд, фланкированный столбами. С западной стороны проезда устроена калитка. Столбы завершены "аттиковыми" тумбами. Уличные грани столбов обработаны филенками.

Каретный сарай расположен к северу от дома, в глубине участка. Сарай - кирпичный, нештукатуренный, выстроен в формах эклектики. Его прямоугольный одноэтажный объем вытянут с востока на запад. Южная стена прорезана четырьмя дверными проемами. Фасады

ВКЛАДЫШ №2

к паспорту: "Приют".

Ивановская обл., г. Шуя, ул. Советская, 67

К разделу УЦ а/.

завершает простой карниз, образованный напусками кирпича и дополненный дентикулами. Сарай сложен на цементном растворе из кирпича размером 22/22,5/ х 11 х 7/7,5/ см; кладка цепная; шов обработан односторонней подрезкой.

К разделу УЦ б/.

/лестница, печи, полы, двери/, характерных для конца XIX века. Дом является существенным элементом формирования красной линии улицы.





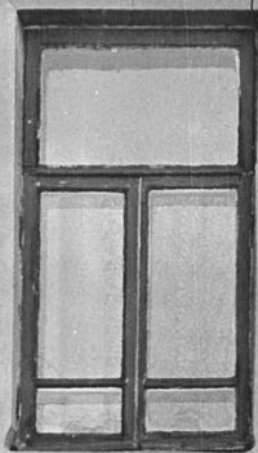






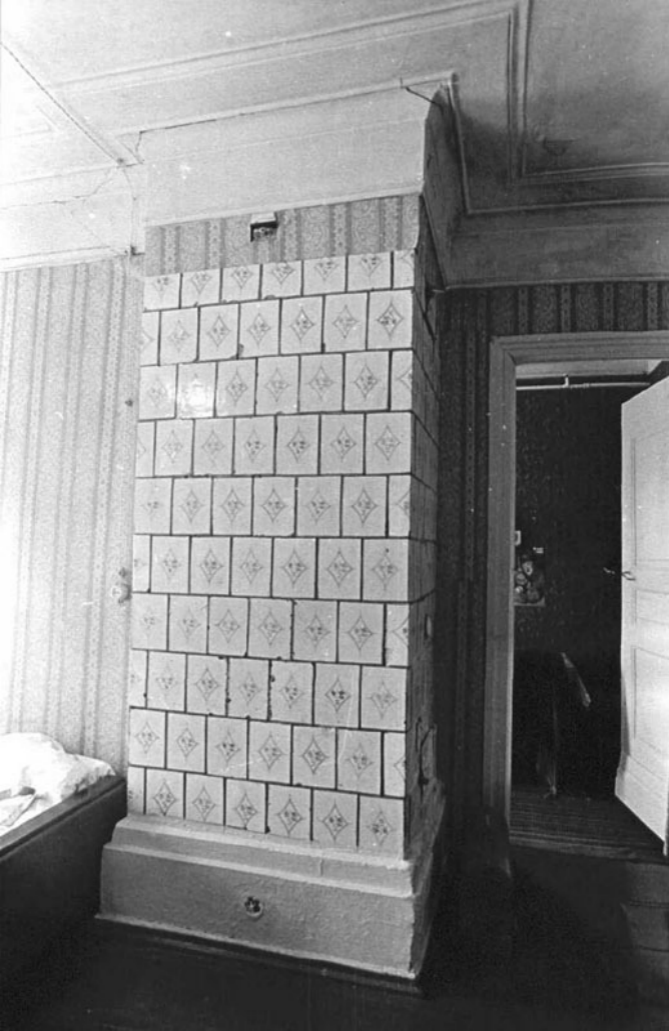


















3.3. 1.17.17.

МИНИСТЕРСТВО КУЛЬТУРЫ СССР ● ПАМЯТНИКИ ИСТОРИИ И КУЛЬТУРЫ СССР (недвижимые)

СОЮЗНАЯ РЕСПУБЛИКА РОССИЯ Мин. культ. Гл. управл. по охране пам. ист. и культ. (наименование республиканского органа охраны)

Адрес Ивановская обл. г. Шуя., ул. Советская, 87 (АССР, край, область; район, автономная обл.; национальный округ; населенный пункт)

УЧЕТНАЯ КАРТОЧКА

I. НАИМЕНОВАНИЕ ПАМЯТНИКА Приют /дом Салеева/.

II. ТИПОЛОГИЧЕСКАЯ ПРИНАДЛЕЖНОСТЬ

памятник архитектуры	памятник истории	памятник архитектуры	памятник монумент. ис-ва
		3	

III. ДАТИРОВКА ПАМЯТНИКА

пер. пол. XIX в.

IV. ХАРАКТЕР СОВРЕМЕННОГО ИСПОЛЬЗОВАНИЯ

по первоначальному назначению	культурно-просветительное	туристско-экскурсионное	лечебно-оздоровительн.	жилищные помещения	хозяйственное	не используется
				+		

предлож. по использ. _____

V. ХАРАКТЕРИСТИКА ТЕХНИЧЕСКОГО СОСТОЯНИЯ

хорошее	среднее	плохое	аварийное
	+		

VI. КАТЕГОРИЯ ОХРАНЫ

вспомогат.	республ.	местная	не состоит
			+

наличие утвержденного охранной зоны

да	нет
	+

VII. ИСТОЧНИКИ ДОКУМЕНТАЦИИ

паспорт	фотографии	обмеры	реставрационные материалы
+	+	+	

места хранения документов

органы охраны			реставрационные мастерские		музей, архив, НИИ
союзный	республикан.	местный	республикан.	местные	
	+	+			+

Составитель

В. И. Никольский, искусствовед

Инспектор по охране памятников

(ф. и. о. должность, инициалы, подпись)

(ф. и. о. подпись)





Краткое описание

Дом кирпичным фасадом выходит на красную линию улицы. Здание кирпичное, оштукатурено и покрашено, выстроено в стиле позднего классицизма. Его прямоугольный трехэтажный объем слегка вытянут в глубину участка. Уличный и боковые фасады симметричны, в пять и в семь осей. Ритм расположения проемов на боковых фасадах поддерживается ложными окнами. Центр восточного фасада отмечен ризалитом незначительного выноса. Углы закреплены лопатками. Этажи разделены кирпичным поясом. Фасад завершает гладкий фриз и карниз. Внутренний объем разделен поперечными сенями на переднюю и заднюю половины. В доме сохранились лестница с чугунными ступенями, некоторые печи и двери.

Пример жилого дома пер.пол. XIX в. в стиле позднего классицизма. Здание хорошо сохранило наружный объем и часть деталей отделки интерьера кон. XIX века.