

5800000321

УТВЕРЖДЕНО

Приказом Министра культуры  
СССР № 153 от 27. III. 1972 г.

3.4(3) - 1.39.21

индекс

## МИНИСТЕРСТВО КУЛЬТУРЫ СССР

Памятники истории и культуры СССР (недвижимые)

СОЮЗНАЯ РЕСПУБЛИКА

РСФСР

Министерство культуры РСФСР, Главное Управление охраны, реставрации и  
(Наименование республиканского органа охраны памятников)использования памятников истории и культуры

## П А С П О Р Т

I. Наименование памятника Хозяйственная постройка Успенского монастыряII. Типологическая  
принадлежность

Памятник археологии	Памятник истории	Памятник архитектуры	Памятник монум. иск-ва

III. Датировка памятника (или дата исторического события, с которым связано возникновение памятника—для памятников истории)

конец XIX - начало XX векаIV. Адрес (местонахождение) памятника Пензенская область, г. Нижний Ломов,  
(АССР, край, область, район)ул. Сергеева 76 А

автономная обл., национальный округ, населенный пункт, пути подъезда

V. Характер современного  
использования

По первонач. назначению	Культ. просв.	Турист. экскурс.	Лечебн. оздоровит.	Жилые помещ.	Хозяйств.	Неиспользуется
	Музей, библ., клуб		Больн., санат., д/отд.		Учрежд. торг. пром. <del>склад</del>	

БиолабораторияПРИЛОЖЕНИЯ: Фото общего вида — **I**Фото фрагментов — **5**

Генплан —

Обмеры: план — **I**

фасад —

разрез —

Схематический  
план охранной  
зоны

## VI. Исторические сведения

а) для памятников археологии

— история возникновения, кем и когда производились разведки и раскопки, место хранения коллекций.

для памятников истории

— история возникновения: краткая характеристика событий и лиц, в связи с которыми объект приобрел значение памятника.

для памятников архитектуры и монументального искусства

— автор, строитель, заказчик, история создания

Архитектурные детали здания характерны для «краснокирпичного стиля» кон. XIX - нач. XX вв.

**По сведениям местных жителей в здании до 1917 года находился склад конопли, принадлежавший Успенскому монастырю.**

б) перестройки и утраты, изменившие первоначальный облик памятника

**В 50<sup>е</sup> годы заложены окна восточного фасада, разобран потолок, в северной части здания поставлены печи.**

в) реставрационные работы (общая характеристика, время, автор, место хранения документации)

**не производились**

## VII. Описание памятника

- а) для памятников археологии — характер культурного слоя, важнейшие находки
- для памятников истории — характеристика памятника, наличие, текст и время установления мемориальной доски.
- для памятников архитектуры — основные особенности планировочной, композиционно-пространственной структуры и конструкций; характер декора фасадов и интерьеров; наличие живописи, скульптуры, прикладного искусства; строительный материал, основные габариты.
- Для памятников монументального искусства — основные особенности композиционного и колористического решения; тексты, материалы, техника, размер.

Одноэтажное кирпичное здание в плане представляющее прямоугольник (33,95 x 11,67 м), вытянутый по оси север — юг, выходит на красную линию площади своим восточным фасадом. Капитальные перегородки делят здание на шесть отсеков с выходами во двор.

Внешнее убранство повторяет простой декор соседнего строения, выстроенного в "красном стиле".

- б) общая оценка общественной, научно-исторической или художественной значимости

Здание представляет интерес как образец хозяйственной постройки конца XIX — начала XX века.

## VIII. Основная библиография, архивные источники, иконографический материал.

Н. Ломовский Архив БТИ. Дело № 1798

**IX. Техническое состояние**

Характеристика общего состояния:

Хорошее	Среднее	Плохое	Аварийное
---------	---------	--------	-----------

Для памятников археологии культурного слоя важнейших находок

для памятников архитектуры конструкций стен покрытий потолков пола декора фасадов интерьеров

в интерьере: живописи скульптуры прикл. иск-ва

для памятников монументального искусства цоколя постамента скульптуры грунта красочного слоя

**X. Система охраны**

а) категория охраны

Союзная	Республикан.	Местная	Не состоит
---------	--------------	---------	------------

б) дата и № документа о принятии под охрану

**НЕ СОСТОИТ**

в) границы охранной зоны и зоны регулирования застройки (краткое описание со ссылкой на утверждающий документ). **НЕ ИМЕЕТ**

**Здание находится в ведении Райздразва, занято под биолaborаторию**

г) балансовая принадлежность и конкретное использование

д) дата и № охранного документа

Дата составления паспорта

Составитель

**Бодя М.Ю. - студент ИГУ**

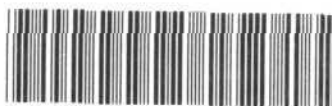
(Ф. И. О., должность или профессия)

**2** сентября 19**80** г.

*Бодя*

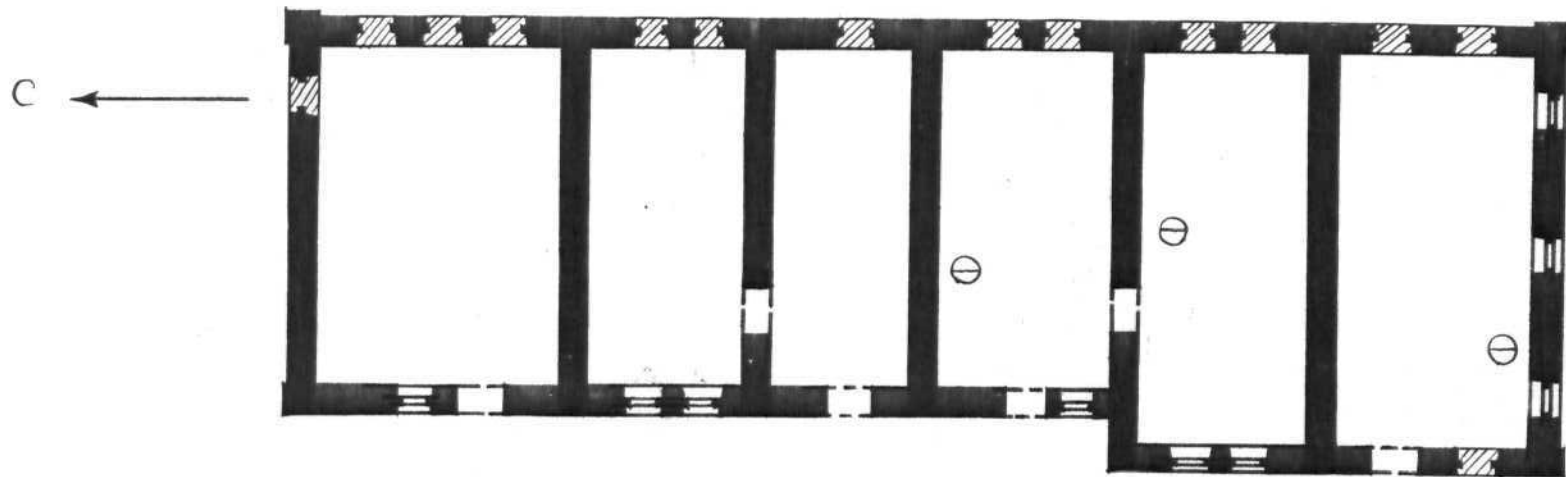
Инспектор по охране памятников

(подпись)



(подпись)

ПЕНЗЕНСКАЯ ОБЛ.  
Г. НИЖНИЙ ЛОМОВ  
УЛ. СЕРГЕЕВА 60А  
КОН XIX-НАЧ XX В С К Л А Д Успенский мон.  
1 ЭТАЖ



ЧЕКМАРЁВ В.М.  
1980 г.



Тензенская гора  
в долине реки  
ул. Сергеев 76/1

Успенский монастырь  
хозяйственный  
подворье

вид с юго-востока  
исполнительный  
август 1979 г.





Тевзишская обл.

2 Нижний Колов

ул. Сергеева 76А

Усменский мон-рь  
хозяйственная

постройка  
восточный орасад  
исполн. Земляков

св. 1579.



Пензенская обл.  
г. Нижний Ломов  
ул. Сергеева 76А

Успенский ман-р  
хозмисльница

фрагмент <sup>постройка</sup> западного фасада  
и двора <sup>Сектор</sup>  
август 1929г.



Тензенская обл.  
г. Ишкити Лош. в  
ул. Сергеева 76А  
Успенский мону-  
ментальная  
посройка  
фрагмент западного  
фасада  
построена Черкзар  
август 1975г



Тензенская обл  
г. Нижний Ломов  
ул. Сергеева 76А

Успенский мб-р  
хозяйственный  
постройка

фрагмент западной  
фасада

исполнит. Чернышев  
св. 1579





Тензенская ода  
в мшечини Польше  
ул. Сергеева 76А

Успенский мон-рь  
Хозийская  
постройка  
фрагмент западной  
фасада  
исполн. С. К. М. в  
июне 1979

МИНИСТЕРСТВО КУЛЬТУРЫ СССР ● ПАМЯТНИКИ ИСТОРИИ И КУЛЬТУРЫ СССР (недвижимые) 3.4/3/...-1.69:21

СОЮЗНАЯ РЕСПУБЛИКА РСФСР Мин. культуры РСФСР. Глав. Упр. охран и реставр. (индекс)

Адрес Ползовская обл., г. Нижний Лесной, ул. Сергеева 7А (индекс)

(АССР, край, область, район, автономная обл., национальный округ, населенный пункт)

### УЧЕТНАЯ КАРТОЧКА

I. НАИМЕНОВАНИЕ ПАМЯТНИКА Хозяйственная постройка, Успенский монастырь.

II. ТИПОЛОГИЧЕСКАЯ ПРИНАДЛЕЖНОСТЬ	памятник археологии	памятник истории	памятник архитектуры	памятник монумент. ис-ва
-----------------------------------	---------------------	------------------	----------------------	--------------------------

III. ДАТИРОВКА ПАМЯТНИКА ПОЛОЦ XIX - начало XX

IV. ХАРАКТЕР СОВРЕМЕННОГО ИСПОЛЬЗОВАНИЯ	по перво-начальному назначению	культурно-просвети-тельное	туристско-экскурсион-ное	лечебно-оздорови-тельн.	жилые помещения	хозяйст-венные	не исполь-зуется
---	--------------------------------	----------------------------	--------------------------	-------------------------	-----------------	----------------	------------------

предлож. по исполь.

V. ХАРАКТЕРИСТИКА ТЕХНИЧЕСКОГО СОСТОЯНИЯ	хорошее	среднее	плохое	аварийное
--	---------	---------	--------	-----------

VI. КАТЕГОРИЯ ОХРАНЫ	союзная	республ.	местная	не состоит
----------------------	---------	----------	---------	------------

наличие утвержденной охранной зоны

да	нет
----	-----

VII. НАИМЕНОВАНИЕ ДОКУМЕНТАЦИИ	паспорт	фотографии	обмеры	реставрационные материалы
--------------------------------	---------	------------	--------	---------------------------

место хранения документа	органы охраны		реставрацион. мастерские		музей, архив, НИИ
Дата составления карточки	союзный	республикан.	местный	республикан.	

Составитель студент ИГУ Инспектор по охране памятников Бад (Ф. и. о., подпись)



УЧЕТНАЯ КАРТОЧКА (оборотная сторона)

Фото или схематический план



Краткое описание

Одноэтажное кирпичное здание в плане представляющее прямоугольник  $33,95 \times 11,67$  м/, вытянутый по оси север-юг, выходит на красную линию площади своим восточным фасадом. Внешнее убранство повторяет простой декор соседнего строения, выстроенного в "красном стиле".