

## ПАМЯТНИКИ ИСТОРИИ И КУЛЬТУРЫ СССР

(недвижимые)

1010021030

СОЮЗНАЯ РЕСПУБЛИКА РСФСР

Министерство культуры. Главное управление охраны, реставрации и использования памятников истории и культуры  
(на территории республиканского подчинения памятников)

## ПАСПОРТ

I. НАИМЕНОВАНИЕ ПАМЯТНИКА музей-заповедник "КИЖИ"

Дом Елизарова из д. Середка

II. ТИПОЛОГИЧЕСКАЯ ПРИНАДЛЕЖНОСТЬ

памятник археологии	памятник истории	памятник архитектуры	памятник монумент иск-ва
		2	

III. ДАТИРОВКА ПАМЯТНИКА (или дата исторического события, с которым связано возникновение памятника — для памятников истории)

1880 г.

IV. АДРЕС (местонахождение) ПАМЯТНИКА Карельская АССР, Медвежьегорский р-он,  
(АССР, край, область, район, автономная обл.)о. Кижы, 68 км от г. Петрозаволска, по озеру  
индустриальный округ; населенный пункт; путь подъезда)

V. ХАРАКТЕР СОВРЕМЕННОГО ИСПОЛЬЗОВАНИЯ

по первонач. назначению	культурно-просветит.	туристско-экскурсион.	лечебно-оздоровительн.	жилищные помещения	хозяйственное	не используется
	музей библиотека		бани, школа, детса.		учреждение торгов. промышлен. склад	

ПРИЛОЖЕНИЯ:

Фото общего вида — 2  
 Фото фрагментов — 4  
 Гипсизан — 4  
 Обмеры: план — 3  
           фасад —  
           разрез —  
 Схематический план  
 охранной зоны

вкладыш — I

4)	для памятников археологии	— история возникновения, кем и когда производились раскопки, место хранения коллекций.
	для памятников истории	— история возникновения; краткая характеристика событий и лиц, в связи с которыми объект приобрел значение памятника.
	для памятников архитектуры и монументального искусства	— автор, строитель, заказчик, история создания.

Дом построен семьей хозяина дома крестьянина Елизарова, датируется на основании архитектурных и конструктивных приемов, а также по дате вырезанной на полотенце кровли. 1880 г.

Стоял в д. Середка (0,5 км от о. Кизи, расположенном на западном берегу Клименевского острова), замыкая северный конец деревни.

4.

6) перестройки и утраты, изменившие первоначальный облик памятника.

В начале XX в. дом был обшит тесом, галерея-гудьбище и наличники сняты; построена вторая изба - на сарае.

В 1961 г. перевезен на о. Кизи, на западный берег южной оконечности острова; влечен в состав сектора музея "Забоежье. Русские".

8) реставрационные работы (общая характеристика, время, автор, место хранения документации)

Дом реставрирован в 1961-62 гг бригадой плотников-реставраторов (прораб Мышев И.К.) под руководством архитектора А.В.Ополовникова. Работы заключались в замене сгнивших элементов, удалений тесовой обшивки, восстановлении крыльца, гудьбища, оконных наличников, ввоза; восстановлен системы отопления "по черному". Автор проекта реставрации А.В.Ополовников.

## VII. ОПИСАНИЕ ПАМЯТНИКА

а)	для памятников археологии	— характер культурного слоя, важнейшие находки.
	для памятников истории	— характеристика памятника, значение, текст и время установления мемориальной доски.
	для памятников архитектуры	— основные особенности планировочной, композиционно-пространственной структуры и конструкции; характер декора фасадов и интерьеров; наличие живописи, скульптуры, прикладного искусства; строительный материал, основные габариты.
	для памятников монумент. иск-ва	— основные особенности композиционного и колористического решения; текст, материал, техника, размер.

Дом стоит на западном берегу южной оконечности о. Кижь, южнее дома Ошевнева. Боковым фасадом с крыльцом ориентирован на восток, на озеро. Дом-комплекс, занимающий по планировочному решению промежуточное положение между кошелем и глаголем: соподчинение помещений (двухрядная связь), система перекрытий и общий архитектурный облик приближаются к типу "кошель". Однако нечеткая форма плана, размещение слева от сеней жилых помещений нехарактерен для типа "кошель". Одновременно, Г-образная форма плана, типичная для глаголя в данной постройке слабо выражена. Сооружение представляет собой плоский параллелепипед с почти квадратным основанием, перекрытый общей над жильем и хоз. частью ассиметричной крышей. Жилье двухчастное (изба сени) на подклете состоит из четырехстенки и сеней с расположенным над ними двумя кладовками. Под сенями и в I этаже расположен хлев, под кладовками — амбар (в полете) со входом снаружи. Хоз. часть двухэтажная (I этаж двор с хлевами, 2 — сарай), с дополнительным жилым помещением на втором этаже, примыкающем к боковой стене избы. На северном торцевом фасаде сруб хозяйственной части образует выступ. Перпендикулярно выступу и параллельно задней стене кладовок расположен взвоз. Хлева выступают за торцевые стены сарая и перекрыты самостоятельными односкатными крышами. Главный фасад дома на 6 окон (3 основной избы и 3 избы на сарае) с фронтоном, имеющим чердачное окно, обрамленное балконом. Вход в дом расположен на боковом фасаде и решен в виде односкатного крыльца на 4-х столбах, параллельного боковой стене дома и имеющего самостоятельную односкатную крышу, поддерживаемую

б) общая оценка общественной, научно-исторической и художественной значимости памятника.

Дом Елизарова — самый старинный из известных крестьянских домов, существующих в Карелии. Это единственный, сохранившийся в Карелии дом с курной избой.

## VIII. ОСНОВНАЯ БИБЛИОГРАФИЯ, АРХИВНЫЕ ИСТОЧНИКИ, ИКОНОГРАФИЧЕСКИЙ МАТЕРИАЛ.

1. Гурина В.А. Крестьянское жилище Заонежья. 1974 г. Н.Р.Ф. музей "КИЖИ" № 180.
2. Каталог. Государственный историко-этнографический и архитектурный музей-заповедник "КИЖИ". Петрозаводск, 1973 г., с. 1

# XI. ТЕХНИЧЕСКОЕ СОСТОЯНИЕ

		хорошее	среднее	плохое	аварийное
характеристика общего состояния для памятников археологии	культурного слоя				
для памятников архитектуры и истории	важнейших находок	+			
	конструкций	+			
	стен	+			
	покрытой	+			
	потолков	+			
	пола	+			
	декора фасадов	+			
	интерьеров	+			
в интерьере:	живописи				
	скульптуры				
	прикл. иск-ва				
для памятников монументального искусства	цоколя				
	постаментов				
	скульптуры				
	грунта				
	красочного слоя				

## X. СИСТЕМА ОХРАНЫ

а) категория охраны

союзная	республ.	местная	не состоит
	+		

б) дата и № документа о принятии под охрану — Постановление Совета Министров РСФСР  
№ 1327 от 30.08.60 г.

в) границы охранной зоны и зоны регулирования застройки (краткое описание со ссылкой на утверждающий документ)

**Границы охранной зоны проходят согласно постановлению  
 Совета Министров КАССР от 14.09.72 г. (Прил. II)**

к северу от о. Кижы — 1 км  
 к западу и юго-западу — 1,8- 2,2 км  
 к югу и юго-востоку — 10-11 км  
 к востоку — 4 км

г) балансовая принадлежность и конкретное использование — музей-заповедник "КИЖИ"

д) дата и № охранного документа — нет

Дата составления паспорта

Составитель — Куликов С.В., архитектор

Воробьева С.В., искусствовед

1982 г.

Инспектор по охране памятников

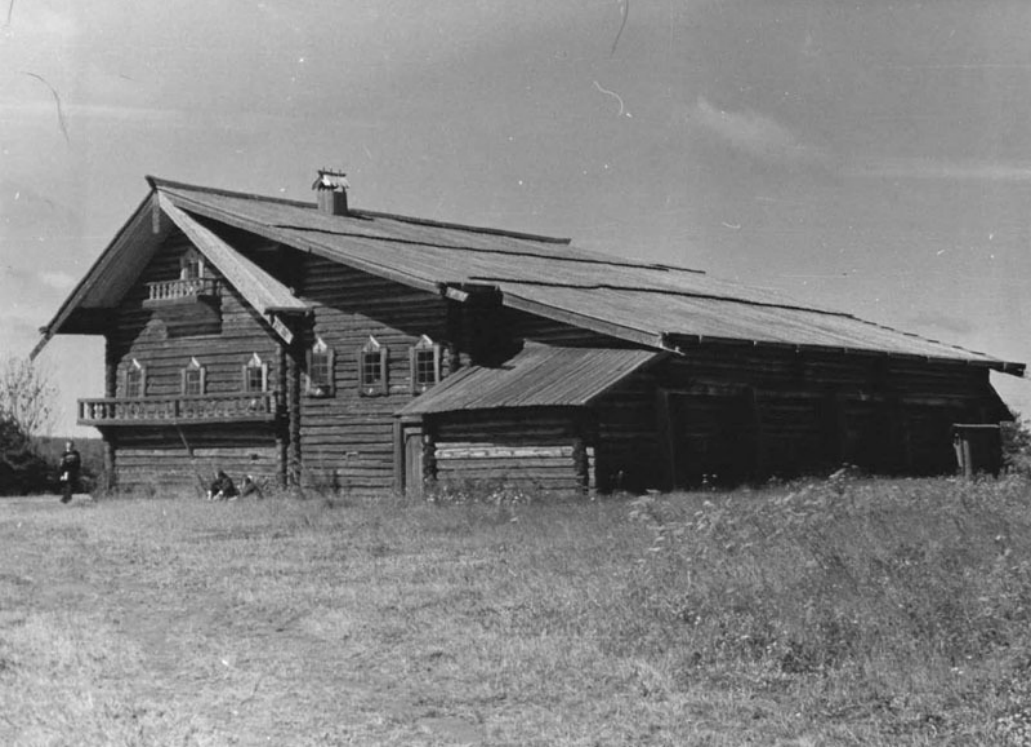
Маркова В.И.

СВВ



Медвежьегорский р-он КАССР  
музей-заповедник "КИЖИ"  
Дом Елизарова из д. Середка

- УI. В 1980 г. проведена химзащита здания по методу Сенезской лаборатории консервации древесины. Документация хранится в музее "КИЖИ".
- УП. муз 4-мя резными столбиками. Сруб жилой части на уровне избы имеет налерею-гульбище. В избе слева от входа расположена "черная" печь. Потолок снабжен дымоволочным отверстием с квадратным в плане дощатым дымоходом. Дымник перекрыт двускатной крышей со ставиками. Причелины выполнены из одной доски и имеют 4 яруса резьбы: I ярус - "сухарики"; 2 ярус - два ряда ногтевидных углублений; 3 ярус - трехступенчатые городки; 4 ярус - треугольные зубцы, дополненные глухими кружками. Резной край причелины образован чередованием сдвоенных зубцов и полуovalов, а также дополнен сквозными кружками. Кисти причелины и полотенца украшены сквозной резьбой, разделенной на два поля: в верхнем, т.н. вихревая розетка, в нижнем <sup>ромб</sup> вписанный ~~шар~~ в круг и дополненный косым крестом. Край полотенца и причелин завершен сильно вытянутыми ромбовидными капельками. Наличники обрамляют целиком оконный проем. Навер в виде треугольного сандрика. На поле наверх набито дополнительное украшение в форме стилизованного кувшинообразного элемента. В интерьере дома восстановлено убранство избы заонежского крестьянина.
- Материал: сосна, ель.
- Длина - 20,8 м; ширина - 21,2 м; высота - 6, 17 м
- Уш. 3. Проект реставрации. Автор проекта А.В.Ополовников. 1960 г.
4. Ополовников А.В. Русское деревянное зодчество. Гражданское зодчество. М., 1987 г. с. 81-87.
5. Ополовников А.В. Сокровища Русского Севера. М., 1989, с. 36.





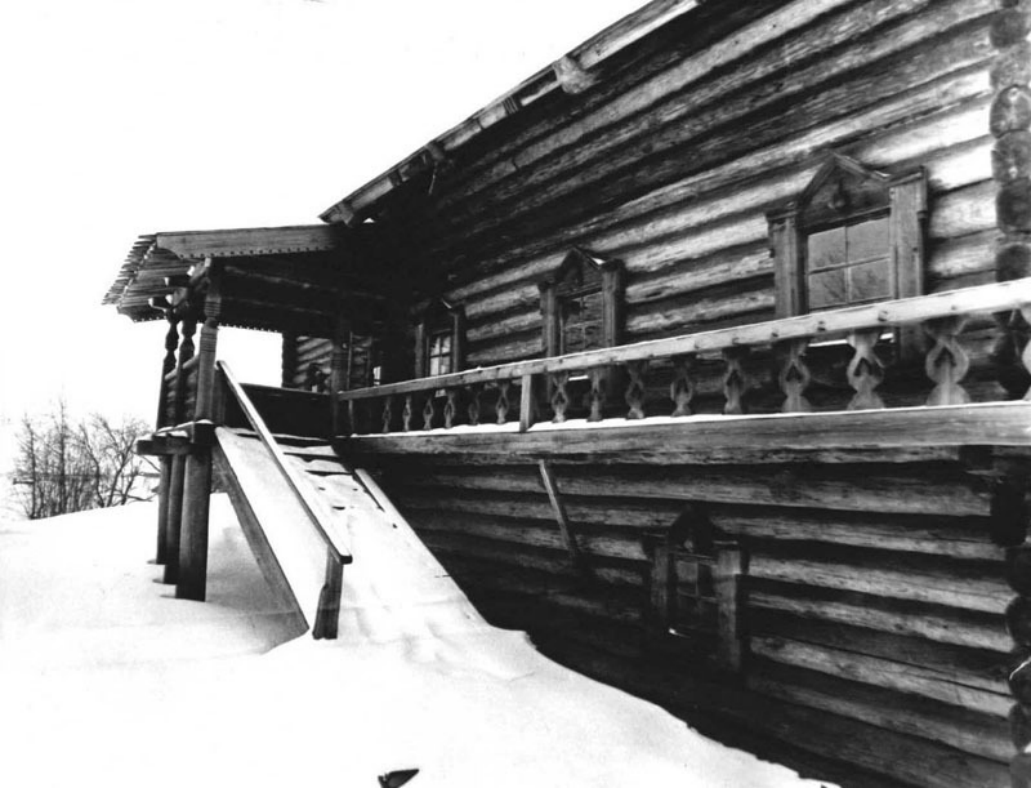








































3.2 1.61.6

МИНИСТЕРСТВО КУЛЬТУРЫ СССР • ПАМЯТНИКИ ИСТОРИИ И КУЛЬТУРЫ СССР (недвижимые)

СОЮЗНАЯ РЕСПУБЛИКА РСФСР Главк охраны памятников МК РСФСР (индекс)

Адрес Карельская АССР. Медвежьегорский р-н, о. Кижы  
 (АССР, край, область; район, автономная обл.; национальный округ; населенный пункт)

### УЧЕТНАЯ КАРТОЧКА

I. НАИМЕНОВАНИЕ ПАМЯТНИКА Музей КИЖИ Дом Елизарова из д. Середка

II. ТИПОЛОГИЧЕСКАЯ ПРИНАДЛЕЖНОСТЬ

памятник археологии	памятник истории	памятник архитектуры	памятник монумент. ис-ва
		2	

III. ДАТИРОВКА ПАМЯТНИКА 1880 г.

IV. ХАРАКТЕР СОВРЕМЕННОГО ИСПОЛЬЗОВАНИЯ

по первоначальному назначению	культурно-просветительное	туристско-экскурсионное	лечебно-оздоровительн.	жилое помещение	хозяйств. велкое	не используется
		+				

предлож. по использ. \_\_\_\_\_

V. ХАРАКТЕРИСТИКА ТЕХНИЧЕСКОГО СОСТОЯНИЯ

хорошее	среднее	плохое	аварийное
+			

VI. КАТЕГОРИЯ ОХРАНЫ

союзная	республ.	местная	не состоит
	+		

наличие утвержденной охранной зоны

да	нет
+	

VII. НАЛИЧИЕ ДОКУМЕНТАЦИИ

паспорт	фотографии	обмеры	реставрационные материалы
+	+	+	+

место хранения документов

органы охраны			реставрационные мастерские		музей, архив, НИИ
союзный	республикан.	местный	республикан.	местные	НИИ
		+		+	

Дата составления карточки 1978 г.

М. П. Составитель Куликов С. В. архитектор  
 (Ф. и. о., должность или профессия, подпись)

Инспектор по охране памятников Муровы В. М.  
 (Ф. и. о., подпись)

