

3700001512

МИНИСТЕРСТВО КУЛЬТУРЫ СССР

" 3.4. N....17.15"
ИНДЕКСПАМЯТНИКИ ИСТОРИИ И КУЛЬТУРЫ СССР
(недвижимые)СОЮЗНАЯ РЕСПУБЛИКА РСФСРМинистерство культуры. Государственная инспекция по охране
(наименование республиканского органа охраны памятников)

памятников истории и культуры.

ПАСПОРТ

I. НАИМЕНОВАНИЕ ПАМЯТНИКА Церковь НикольскаяII. ТИПОЛОГИЧЕСКАЯ
ПРИНАДЛЕЖНОСТЬ

памятник археологии	памятник истории	памятник архитектуры	памятник монумент. иск-ва
		4	

III. ДАТИРОВКА ПАМЯТНИКА (или дата исторического события, с которым связано возникновение памятника — для памятников истории)

1783г.

IV. АДРЕС (местонахождение) ПАМЯТНИКА

Ивановская область, Тейковский район,

(СССР, край, область, район, автономная обл.)

село. Алферьево. От города Тейкова автобусом до остановки "Оболсуново" — 10 км., далее на попутном транспорте — 6 км.

национальный округ, населенный пункт, путь, водоем

V. ХАРАКТЕР
СОВРЕМЕННОГО
ИСПОЛЬЗОВАНИЯ

по перво- нач. назна- чению	культурно- просветит.	туристско- экскурсион.	лечебно- оздорови- тельн.	жилищ- но-жилищн.	хозяйст- венное	не исполь- зуется
музей, биол., клуб			больн. санит. зота.		дворец театр промысл. скал.	

ПРИЛОЖЕНИЯ:

* * * * *

Фото общего вида — 2

Фото элементов — 3

Генплан —

Обмерд. план — I

Фасад —

Разрез —

Схематический план

охранной зоны —

Вкладочка 1 стр.

VI. ИСТОРИЧЕСКИЕ СВЕДЕНИЯ

- а) (для памятников археологии — история возникновения, кем и когда производились разведки и раскопки, место хранения коллекций.
для памятников истории — история возникновения: краткая характеристика событий и лиц, в связи с которыми объект приобрел значение памятника.
для памятников архитектуры и монументального искусства — автор, строитель, заказчик, история создания.

Село **Алферьево** до образования **Ивановской области** было частью территории **Владимирской губернии**. Автор и строитель церкви неизвестны. Здание выстроено в **1783г.** по-видимому, на средства прихожан. В начале **XIXв.** старинный иконостас, который, возможно, был перенесен из деревянной церкви, заменили новым и в **1820-ые** годы вызолотили. В **1867г.** стены "расписаны священными картинами".

Здание входит в состав храмового комплекса с. **Алферьево**.

б) перестройки и утраты, изменившие первоначальный облик памятника

Утрачены завершение здания и притвор. При приспособлении под магазин растесаны окна южного фасада, заложены на северном фасаде, подшит плоский потолок.

в) реставрационные работы (общая характеристика, время, автор, место проведения, документация)

Реставрационные работы не проводились.

II. ОПИСАНИЕ ПАМЯТНИКА

для памятников археологии

— характер культурного слоя, важнейшие находки

для памятников истории

— характеристика памятника, наличие, текст и время установления мемориальной доски.

для памятников архитектуры

— основные особенности планировочной, композиционно-пространственной структуры и конструкции; характер декора фасадов и интерьеров; наличие живописи, скульптуры, прикладного искусства; строительный материал, основные габариты.

для памятников монумент. иск-ва

— основные особенности композиционного и колористического решения; текст, материал, техника, размер.

Никольская церковь выстроена на краю высокого, круглого спуска к реке Санеба, протекающей к востоку от церкви в направлении север-юг. Здание кирпичное неоштукатуренное побеленное.

Композиция церкви состоит из храмовой части и трапезной. Колокольни не было. Храм был, видимо, типа "восьмерик на четверике". С апсидой соединен тремя арочными проходами. Апсида в плане пятигранная, перекрыта граненым полусомкнутым сводом. Трапезная в плане прямоугольная. Интерьер здания перегорожен временными стенками, потолок подшивной. О характере сводов в трапезной судить трудно. Стены оштукатурены и побелены. В декорации фасадов использованы мотивы древнерусской архитектуры и барокко. Венчающий карниз здания украшен тройным рядом поребрика, ниже которого проходит поясок "консолек", часто встречающийся в зданиях Ивановской области — с. Доронино Тейковского района.

Оконные проемы с трехцентровыми перемычками, обработаны наличниками сложной барочной формы — с "ушами", "капельками", подзором и сандриком. Углы апсиды украшены спаренными пилястрами. Северный и южный фасады здания расчленены парными пилястрами, возможно соответствовавшими внутренним капитальным стенам.

5) общая оценка общественного, научно-исторической и художественной значимости памятника.

Образец сельской культовой постройки, выстроенной с использованием архаичных элементов архитектурного декора в оформлении фасадов.

VIII. ОСНОВНАЯ БИБЛИОГРАФИЯ. АРХИВНЫЕ ИСТОЧНИКИ, ИКОНОГРАФИЧЕСКИЙ МАТЕРИАЛ.

В. Добросравов. Историко-статистическое описание церквей и приходов Владимирской епархии. Владимир, 1898, вып. V., стр. 108-112.

см. вкладку

Ильинской р.п., с. Александрово
Уездной Никольской

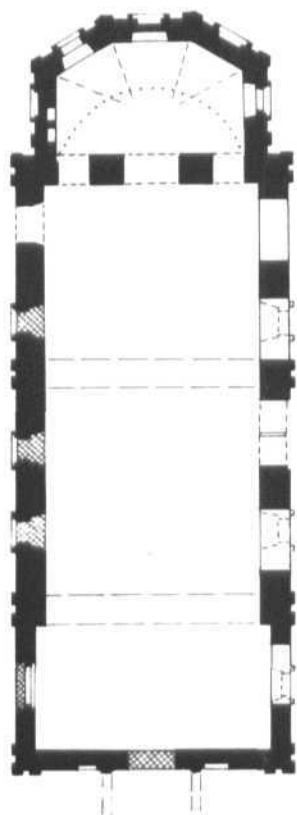
вкладыш

к разделу VII

Кроки обмера, обмерный план и негативы 1973г. - Ивановское
областное управление культуры.

Негативы 1973г. - архив ВПНРК, г.Москва.

ИВАНОВСКАЯ ОБЛАСТЬ
ТЕЙКОВСКИЙ РАЙОН
С. АЛФЕРЬЕВО
НИКОЛЬСКАЯ ЦЕРКОВЬ
1783 г.



0 10 м

ИВАНОВСКАЯ ОБЛАСТЬ
ВСЕСОЮЗНЫЙ ПРОИЗВОДИТЕЛЬНЫЙ
НАУЧНО-РЕСТАВРАЦИОННЫЙ КОМПЛЕКС
МИНИСТЕРСТВА КУЛЬТУРЫ СССР
ДИРЕКТОР КАМЕНЕВ Н. В.
ПРОЕКТИРОВЩИК ЯХУНИН О. Ф.
ВЫПОЛНИЛА КИСТОВА И. А.
ОКТАБРЬ 1973 г.



Wanda da Su.
Tunobani p-m
c. Angrebo
My Thuroca u-ho, 1923e.

Thuroca. King c. nora-bocanda.
Tom Kawenda M.B. 1923e.



Уваровская бу.
Трипольский г. м.
с. Олонецкого.

Уваровская с. бу., 1883 г.

Образец бу. с хвоста.

Гомо Камеда Г. В., 1923 г.



Удмуртская обл.
Иркутская г-ва
с. Ореговское

№ 12832

Занятое место

№ 12832



Wambeloa 5.

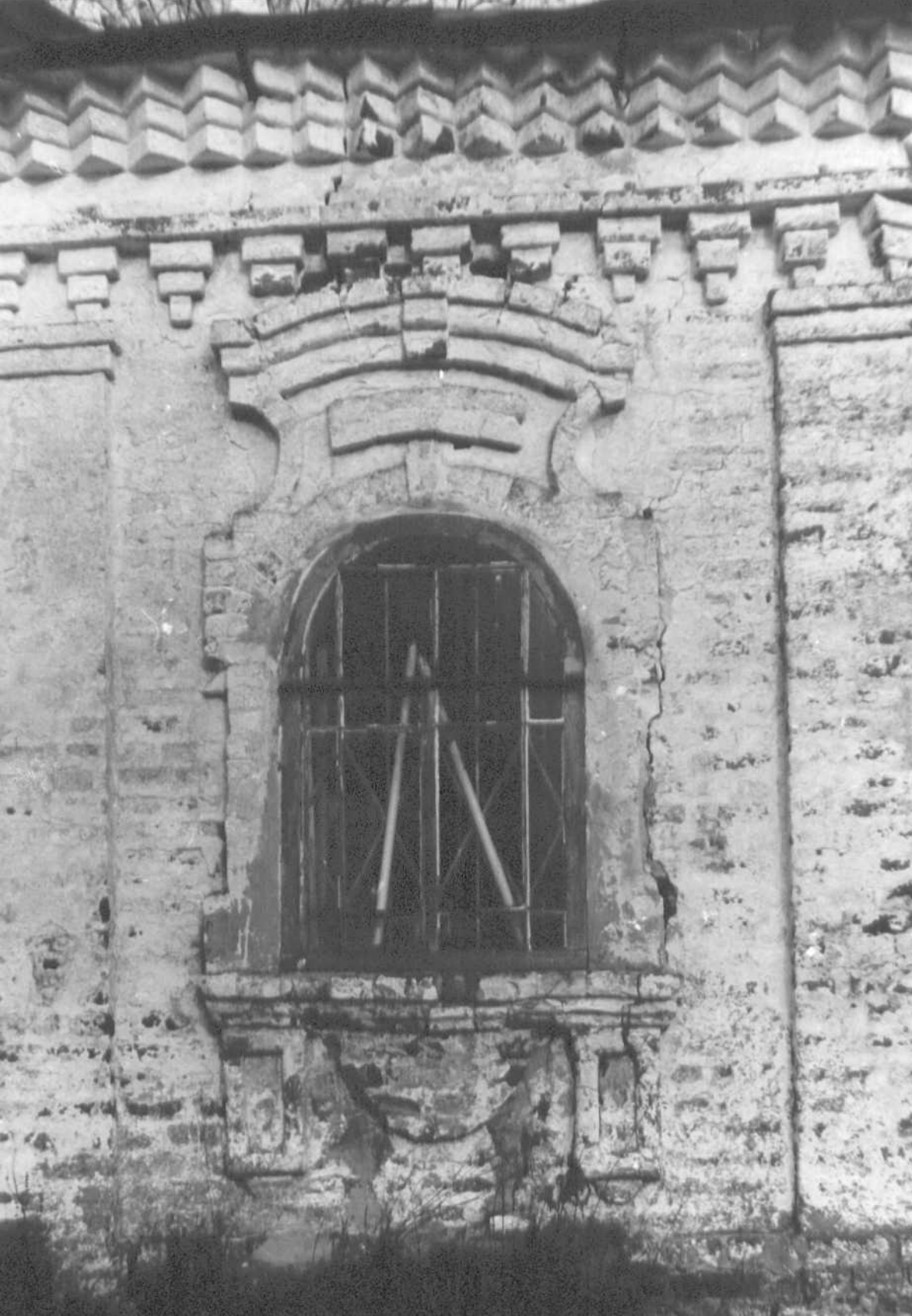
Frederick 9-11

c. Angrepsels.

NY Herbaria 2-6, 1883.

Angrepsels. Eng c. 1883-1884.

NY Herbaria 2-6, 1883.



Umanjicari 50.

Tucicobeni p-m

c. Anagrucho

^{NY} Subarica a-bb, 1885?

^{NY} Sosunac obo anagru

^{NY} Pomo ^{NY} Kanemba. M.B. 1923.

МИНИСТЕРСТВО КУЛЬТУРЫ СССР ● ПАМЯТНИКИ ИСТОРИИ И КУЛЬТУРЫ СССР (недвижимые) З. Ч. № 1.17.15
 СОЮЗНАЯ РЕСПУБЛИКА РСФСР Мин. культ. Госинспекция по охр. пам. ист. и культ.
 Адрес Ивановская обл., Тейковский р-н, с. Алферьево

(РСФСР, край, область, автономная обл., национальный округ, национальный округ, район)

УЧЕТНАЯ КАРТОЧКА

Никольская церковь

I. НАИМЕНОВАНИЕ ПАМЯТНИКА

II. ТИПОЛОГИЧЕСКАЯ
ПРИНАДЛЕЖНОСТЬ

памятник археологии	памятник истории	памятник архитектуры	памятник монумент ис-ва
		4	

III. ДАТИРОВКА ПАМЯТНИКА

1783г.

IV. ХАРАКТЕР
СОВРЕМЕННОГО
ИСПОЛЬЗОВАНИЯ

по перво-начальному назначению	культурно-просветительное	туристско-экскурсионное	лечебно-оздоровительн.	жилищно-помещенц.	хозяйственн.	не используется
					+	

предлож. по использ.

V. ХАРАКТЕРИСТИКА
ТЕХНИЧЕСКОГО СОСТОЯНИЯ

хорошее	среднее	плохое	аварийное
+			

VI. КАТЕГОРИЯ ОХРАНЫ

союзная	республ.	местная	не состоит
			+

наличие утвержденной охранной зоны

да	нет
	+

VII. НАЛИЧИЕ ДОКУМЕНТАЦИИ

паспорт	фотографии	обмеры	реставрационные материалы
+	+	+	

место хранения документов

органы охраны			реставрационные мастерские		музей, архив.
союзный	республикан.	местный	республикан.	местные	НИИ
		+			

Дата составления карточки

Октября 1974 г.

М. П.

Составитель

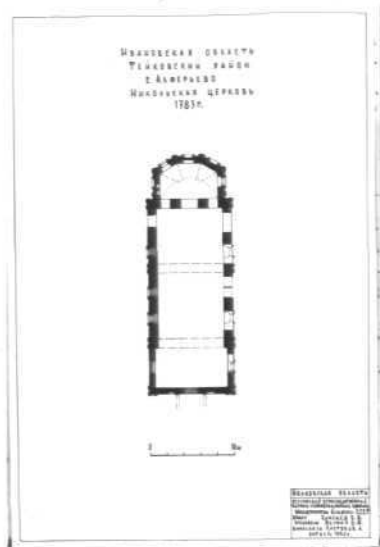
архитектор Колесникова

Инспектор по охране памятников

(Ф., и., о., должность или профессия, подпись)

(Ф., и., о., подпись)

Колесникова



Я К А Р Т О Ч К А (оборотная сторона)

Краткое описание

Одноэтажная кирпичная церковь. Трудно судить о её первоначальной композиции из-за сильных утрат и переделок. В настоящее время это одноэтажное вытянутое по продольной оси здание, состоящее из трапезной и храма, завершённого с востока пятигранной абсидой. Во всех помещениях кроме алтаря, перекрытого полусомкнутым сводом, — плоские перекрытия. В декорации церкви наряду с элементами барокко (сохранились фигурные наличники на абсиде) все еще используются приемы традиционные для ХУП в (венчающий карниз из трех рядов поребрика и пояса консолек).

Такое смешение стилей довольно характерно для местного провинциального зодчества ХУШг.

