



ГОСУДАРСТВЕННЫЙ КОМИТЕТ  
ОХРАНЫ ОБЪЕКТОВ КУЛЬТУРНОГО НАСЛЕДИЯ  
ЧЕЛЯБИНСКОЙ ОБЛАСТИ

**П Р И К А З**

07.06.2017

№ 102

Челябинск

О включении выявленного объекта культурного наследия «Здание Третьего низшего начального (приходского) женского училища», начало XX вв., в единый государственный реестр объектов культурного наследия (памятников истории и культуры) народов Российской Федерации в качестве объекта культурного наследия регионального значения и утверждении границ его территории

В соответствии с пунктом 5 статьи 3.1, статьи 18 Федерального закона от 25.06.2002 г. № 73-ФЗ «Об объектах культурного наследия (памятниках истории и культуры) народов Российской Федерации», подпунктом 16 пункта 8 Положения о Государственном комитете охраны объектов культурного наследия Челябинской области, утвержденного постановлением Губернатора Челябинской области от 21.07.2016 г. № 197 «О Государственном комитете охраны объектов культурного наследия Челябинской области»

**ПРИКАЗЫВАЮ:**

1. Включить выявленный объект культурного наследия «Здание Третьего низшего начального (приходского) женского училища», начало XX вв., расположенный по адресу: Челябинская область, город Челябинск, улица Володарского, дом 14 (лит. А), в единый государственный реестр объектов культурного наследия (памятников истории и культуры) народов Российской Федерации в качестве объекта культурного наследия регионального значения.

2. Утвердить границы территории объекта культурного наследия регионального значения «Здание Третьего низшего начального (приходского)

женского училища», начало XX вв., расположенного по адресу: Челябинская область, город Челябинск, улица Володарского, дом 14 (лит. А), согласно приложению к настоящему приказу.

3. Организацию исполнения настоящего приказа возложить на отдел охраны объектов культурного наследия (Ярославцев П.Н.).

4. Контроль за исполнением настоящего приказа оставляю за собой.

Председатель



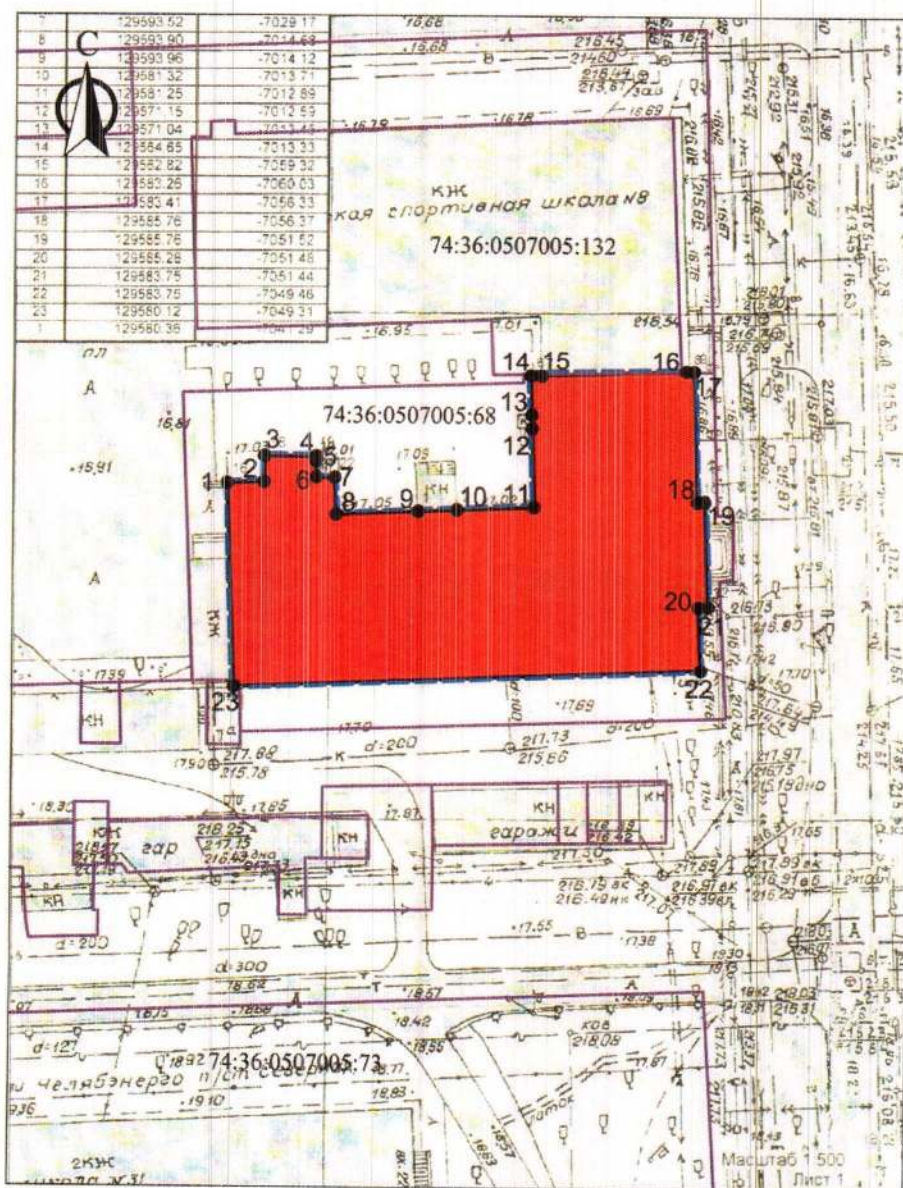
А.А. Баландин



**ПРИЛОЖЕНИЕ**  
 к приказу Государственного комитета  
 охраны объектов культурного наследия  
 Челябинской области  
 от «07» 06 2017 г. № 102

**Схема границ территории**  
 объекта культурного наследия регионального значения  
 «Здание Третьего низшего начального (приходского) женского училища»,  
 начало XX в., расположенного по адресу: Челябинская область,  
 город Челябинск, улица Володарского, дом 14 (лит. А)

М 1:500



- Условные обозначения:
- границы существующих земельных участков
  - граница территории объекта культурного наследия
  - объект культурного наследия регионального значения «Здание Третьего низшего начального (приходского) женского училища»
  - номер характерной точки



**ПРИЛОЖЕНИЕ**  
к приказу Государственного комитета  
охраны объектов культурного наследия  
Челябинской области  
от «04» 06 2017 г. № 102

Описание границ территории  
объекта культурного наследия регионального значения  
«Здание Третьего низшего начального (приходского) женского училища»,  
начало XX вв., расположенного по адресу: Челябинская область,  
город Челябинск, улица Володарского, дом 14 (лит. А)

граница территории объекта культурного наследия регионального значения «Здание Третьего низшего начального (приходского) женского училища» проходит с поворотами от точки 1 до точки 23.

Перечень координат характерных точек границ территории  
объекта культурного наследия регионального значения  
«Насосная водопровода железной дороги», конец XIX – начало XX вв.,  
расположенного по адресу: Челябинская область, город Челябинск, улица  
Свободы, дом 6, в системе координат МСК-74

Номер характерной точки	Координаты характерных точек	
	X	Y
1.	606350.77	2322489.94
2.	606350.94	2322493.64
3.	606353.29	2322493.59
4.	606353.32	2322498.44
5.	606352.84	2322498.48
6.	606351.31	2322498.53
7.	606351.33	2322500.51
8.	606347.70	2322500.68
9.	606347.99	2322508.70
10.	606348.13	2322512.70
11.	606348.52	2322520.35
12.	606356.14	2322520.01
13.	606357.37	2322519.92
14.	606361.26	2322519.85
15.	606361.23	2322520.73
16.	606361.71	2322535.22
17.	606361.77	2322535.78

18.	606349.14	2322536.27
19.	606349.07	2322537.09
20.	606338.97	2322537.46
21.	606338.86	2322536.60
22.	606332.47	2322536.77
23.	606330.33	2322490.79





ГОСУДАРСТВЕННЫЙ КОМИТЕТ  
ОХРАНЫ ОБЪЕКТОВ КУЛЬТУРНОГО НАСЛЕДИЯ  
ЧЕЛЯБИНСКОЙ ОБЛАСТИ

**П Р И К А З**

07.06.2014

№ 104

Челябинск

О включении выявленного объекта культурного наследия «Насосная водопровода железной дороги», конец XIX – начало XX вв., в единый государственный реестр объектов культурного наследия (памятников истории и культуры) народов Российской Федерации в качестве объекта культурного наследия регионального значения и утверждении границ его территории

В соответствии с пунктом 5 статьи 3.1, статьи 18 Федерального закона от 25.06.2002 г. № 73-ФЗ «Об объектах культурного наследия (памятниках истории и культуры) народов Российской Федерации», подпунктом 16 пункта 8 Положения о Государственном комитете охраны объектов культурного наследия Челябинской области, утвержденного постановлением Губернатора Челябинской области от 21.07.2016 г. № 197 «О Государственном комитете охраны объектов культурного наследия Челябинской области»

**ПРИКАЗЫВАЮ:**

1. Включить выявленный объект культурного наследия «Насосная водопровода железной дороги», конец XIX – начало XX вв., расположенный по адресу: Челябинская область, город Челябинск, улица Свободы, дом 6 (лит. 1), в единый государственный реестр объектов культурного наследия (памятников истории и культуры) народов Российской Федерации в качестве объекта культурного наследия регионального значения.

2. Утвердить границы территории объекта культурного наследия регионального значения «Насосная водопровода железной дороги», конец

XIX – начало XX вв., расположенного по адресу: Челябинская область, город Челябинск, улица Свободы, дом 6, согласно приложению к настоящему приказу.

3. Организацию исполнения настоящего приказа возложить на отдел охраны объектов культурного наследия (Ярославцев П.Н.).

4. Контроль за исполнением настоящего приказа оставляю за собой.

Председатель



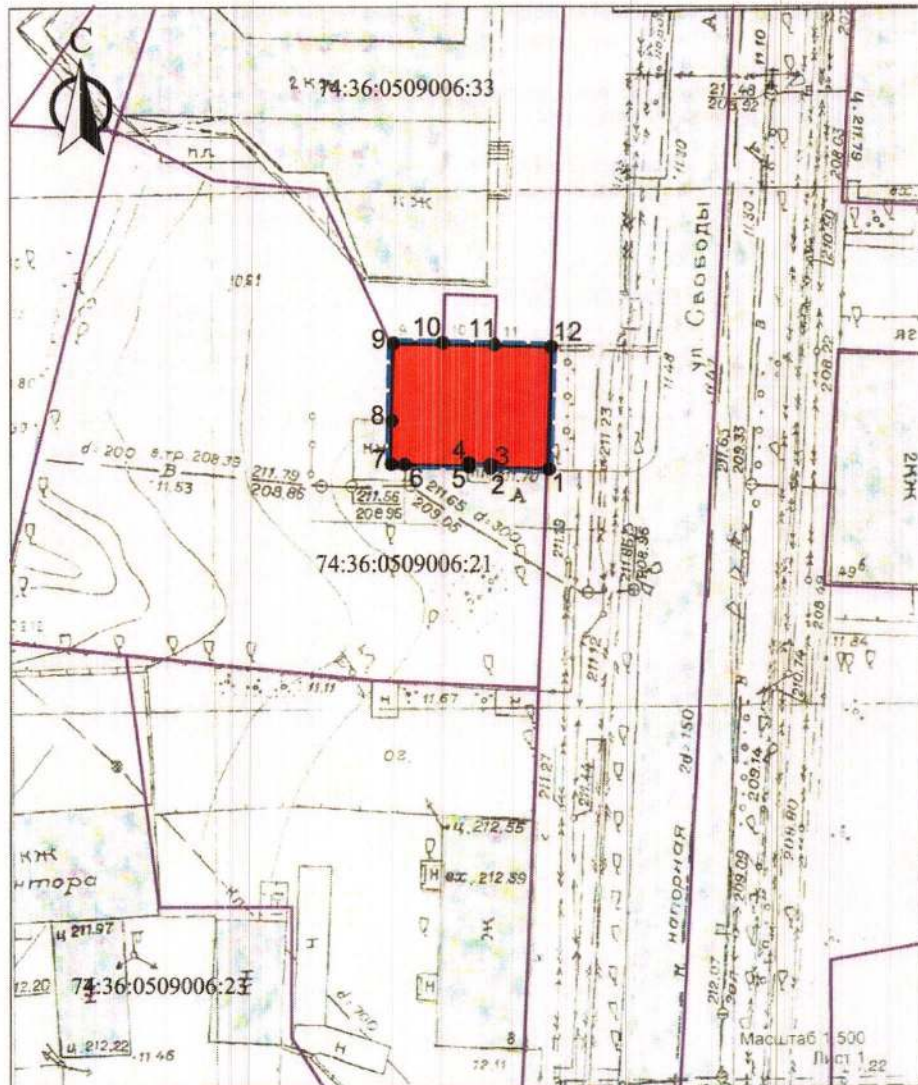
А.А. Баландин



ПРИЛОЖЕНИЕ  
к приказу Государственного комитета  
охраны объектов культурного наследия  
Челябинской области  
от «08» 06 2017 г. № 104

Схема границ территории  
объекта культурного наследия регионального значения  
«Насосная водопровода железной дороги», конец XIX – начало XX вв.,  
расположенного по адресу: Челябинская область, город Челябинск,  
улица Свободы, дом 6

М 1:500



Условные обозначения:

— границы существующих земельных участков  
— граница территории объекта культурного наследия

■ объект культурного наследия регионального значения «Насосная водопровода железной дороги»

1 ● номер характерной точки



ПРИЛОЖЕНИЕ  
к приказу Государственного комитета  
охраны объектов культурного наследия  
Челябинской области  
от «04» 06 2017 г. № 104

Описание границ территории  
объекта культурного наследия регионального значения  
«Насосная водопровода железной дороги», конец XIX – начало XX вв.,  
расположенного по адресу: Челябинская область, город Челябинск,  
улица Свободы, дом 6

граница территории объекта культурного наследия регионального значения «Насосная водопровода железной дороги» проходит с поворотами от точки 1 до точки 12.

Перечень координат характерных точек границ территории  
объекта культурного наследия регионального значения  
«Насосная водопровода железной дороги», конец XIX – начало XX вв.,  
расположенного по адресу: Челябинская область, город Челябинск, улица  
Свободы, дом 6, в системе координат МСК-74

Номер характерной точки	Координаты характерных точек	
	X	Y
1.	130073.02	-5417.35
2.	130073.21	-5423.06
3.	130073.50	-5423.06
4.	130073.58	-5425.08
5.	130073.36	-5425.08
6.	130073.50	-5431.36
7.	130073.62	-5432.74
8.	130078.06	-5432.63
9.	130085.54	-5432.37
10.	130085.47	-5427.29
11.	130085.26	-5422.31
12.	130085.10	-5417.01



ГОСУДАРСТВЕННЫЙ КОМИТЕТ  
ОХРАНЫ ОБЪЕКТОВ КУЛЬТУРНОГО НАСЛЕДИЯ  
ЧЕЛЯБИНСКОЙ ОБЛАСТИ

**П Р И К А З**

07.06.2014

№ 106

Челябинск

О включении выявленного объекта культурного наследия «Двухэтажный каменный дом Батракова» в единый государственный реестр объектов культурного наследия (памятников истории и культуры) народов Российской Федерации в качестве объекта культурного наследия регионального значения «Доходный дом А.М. Батракова», начало XX в., и утверждении границ его территории

В соответствии с пунктом 5 статьи 3.1, статьи 18 Федерального закона от 25.06.2002 г. № 73-ФЗ «Об объектах культурного наследия (памятниках истории и культуры) народов Российской Федерации», подпунктом 16 пункта 8 Положения о Государственном комитете охраны объектов культурного наследия Челябинской области, утвержденного постановлением Губернатора Челябинской области от 21.07.2016 г. № 197 «О Государственном комитете охраны объектов культурного наследия Челябинской области»

**ПРИКАЗЫВАЮ:**

1. Включить выявленный объект культурного наследия «Двухэтажный каменный дом Батракова», расположенный по адресу: Челябинская область, город Челябинск, улица Кирова, 118 (лит. А), в единый государственный реестр объектов культурного наследия (памятников истории и культуры) народов Российской Федерации в качестве объекта культурного наследия регионального значения «Доходный дом А.М. Батракова», начало XX в.
2. Утвердить границы территории объекта культурного наследия регионального значения «Доходный дом А.М. Батракова», начало XX в.,



расположенного по адресу: Челябинская область, город Челябинск, улица Кирова, 118 (лит. А), согласно приложению 1 к настоящему приказу.

3. Организацию исполнения настоящего приказа возложить на отдел охраны объектов культурного наследия (Ярославцев П.Н.).

4. Контроль за исполнением настоящего приказа оставляю за собой.

Председатель



А.А. Баландин

# ПРИЛОЖЕНИЕ 1

УТВЕРЖДЕНО

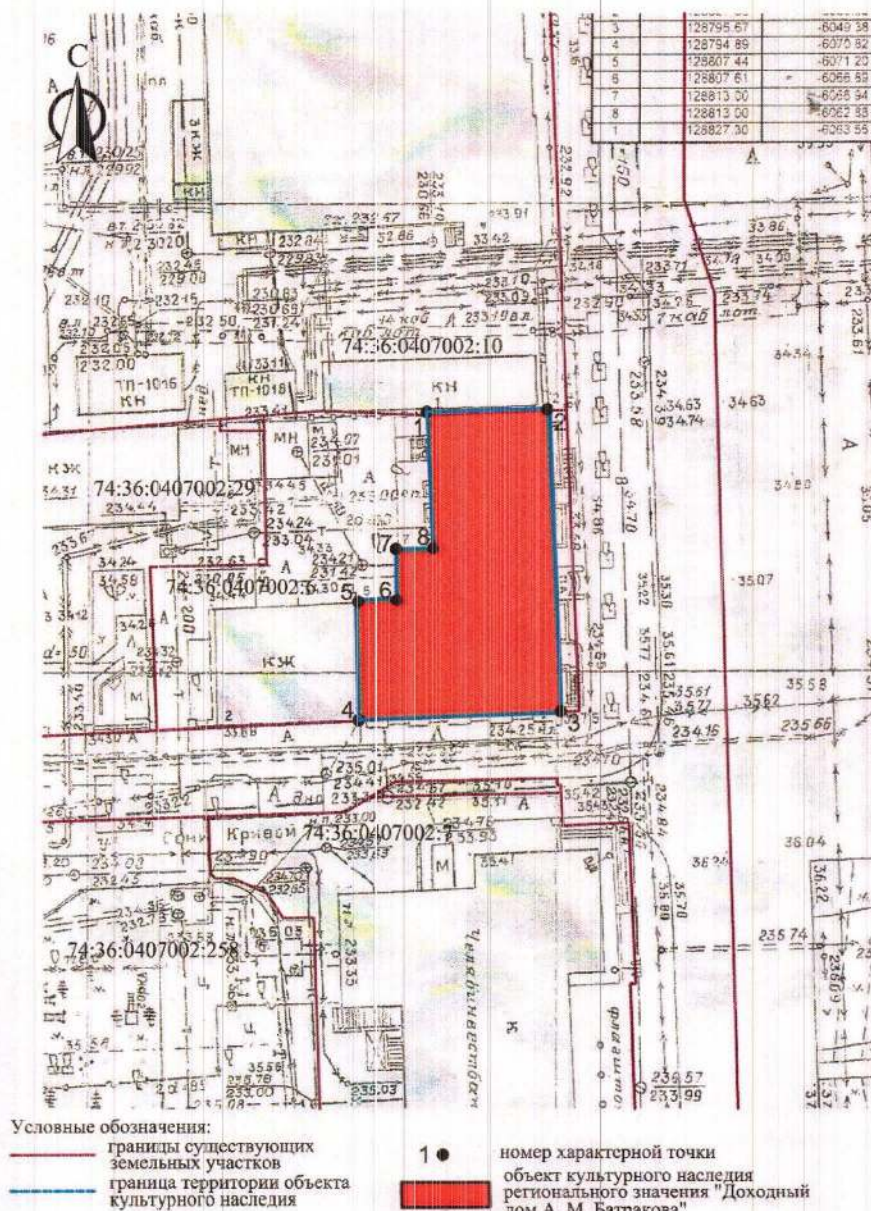
Приказом Государственного комитета  
охраны объектов культурного наследия

Челябинской области

от «04» 06 2017 г. № 106

Схема границ территории  
объекта культурного наследия регионального значения  
«Доходный дом А.М. Батракова», начало XX в., расположенного по адресу:  
Челябинская область, город Челябинск, улица Кирова, 118 (лит. А)

М 1:500





Описание границ территории  
объекта культурного наследия регионального значения  
«Доходный дом А.М. Батракова», начало XX в., расположенного по адресу:  
Челябинская область, город Челябинск, улица Кирова, 118 (лит. А)

граница территории объекта культурного наследия регионального значения «Доходный дом А.М. Батракова» проходит с поворотами от точки 1 до точки 8.

Перечень координат характерных точек границ территории  
объекта культурного наследия регионального значения  
«Доходный дом А.М. Батракова», начало XX в., расположенного по адресу:  
Челябинская область, город Челябинск, улица Кирова, 118 (лит. А), в системе  
координат МСК-74

Номер характерной точки	Координаты характерных точек	
	X	Y
1	650601.51	2323491.41
2	650601.98	2323504.04
3	650569.97	2323505.79
4	650569.05	2323484.36
5	650581.60	2323483.89
6	650581.80	2323488.20
7	650587.18	2323488.12
8	650587.21	2323492.18