

ПАМЯТНИКИ ИСТОРИИ И КУЛЬТУРЫ СССР

(недвижимые)

СОЮЗНАЯ РЕСПУБЛИКА РСФСР**Государственная инспекция по охране памятников**

(выполнение республиканского органа охраны памятников)

ПАСПОРТ

I. НАИМЕНОВАНИЕ ПАМЯТНИКА

Здание земской управы

II. ТИПОЛОГИЧЕСКАЯ ПРИНАДЛЕЖНОСТЬ

памятник археологии	памятник истории	памятник архитектуры	памятник монумент. иск-ва
		3	

III. ДАТИРОВКА ПАМЯТНИКА (или дата исторического события, с которым связано возникновение памятника— для памятников истории)

30-е годы XIX в.

IV. АДРЕС (местонахождение) ПАМЯТНИКА

СССР, г.Томский, ул. Советская 45

(СССР, край, область, район, автономная обл.)

(наименование округа, населенный пункт, улица, переулок)

V. ХАРАКТЕР СОВРЕМЕННОГО ИСПОЛЬЗОВАНИЯ

по первонач. назначению	культурно-просветит.	туристско-экскурсион.	лечебно-оздоровительн.	жизне-помышленн.	хозяйст-венное	не используется
иной общ. сфера			бани, спорт, физка.		учрежденно-торгов. предприят. общ.	

учебное

ПРИЛОЖЕНИЯ:

Фото общего вида—
 Фото фрагментов—
 Генплан—
 Обмеры: план—
 фасад—
 разрез—
 Схематический план
 охранной зоны—

306 110 (по акту 442)

1

VI. ИСТОРИЧЕСКИЕ СВЕДЕНИЯ

- | | | |
|----|--|--|
| а) | для памятника археологии | — история возникновения, кем и когда предпринимались раскопки и раскопки, место хранения коллекций. |
| | для памятника истории | — история возникновения; краткая характеристика событий в нем, в связи с которыми объект приобретает значение памятника. |
| | для памятников архитектуры и монументального искусства | — автор, строитель, заказчик, история создания. |

Здание земской управы было построено в конце 30^х годов XIX в. для образованного тогда земства. После революции было национализировано. С 1918 по 1926 гг. в здании работал Технический Институт. Сейчас находится техникум.

- б) перестройки и утраты, изменявшие первоначальный облик памятника.

С левого фасада приливает новая кирпичная лестница, ведущая в подпольный этаж.

- в) реставрационные работы (была ли характеристика, время, автор, место хранения документов)

интерьеры и фасады.

Последний ремонт был в 1974 г. Красный

VII. ОПИСАНИЕ ПАМЯТНИКА

а)	для памятника археологии	— характер культурного слоя, важнейшие находки.
	для памятников истории	— Характеристика памятника, название, время и время установления мемориальной доски.
	для памятников архитектуры	— основные особенности планировочной, композиционно-пространственной структуры и конструкции; характер декора фасадов и интерьеров; наличие живописи, скульптуры, прикладного искусства; строительный материал, основные габариты.
	для памятников монумент. искусства	— основные особенности композиционного и колористического решения; текст, материал, техника, размер.

**Большое 2-этажное с полукруглым аттиком здание управ-
ле** представляет собой широкий прямоугольник с небольшим выступавшей контраст-
ной частью главного фасада; одноэтажной пристройкой со стороны двора; боко-
выми лестничными, ведущими в небольшие выступавшие части дома на боковых фа-
садах. Слева над выступавшей частью дома возвышается один этаж башни.

Перекрытия 1-го и 2-го этажей деревянные, в полукру-
гом-своды по железным балкам.

Фасады 1-го эт. украшены рустом. Карниз слоний с про-
филями. Остия 2-го эт. арочные с пиласами внизу. Деревянный карниз проходит по пе-
риметру здания и состоит из пояса или и профилей. Фасад выступавшей части
здания над угловым углом, украшенным треугольником (фронтоном), оформлен на
полуколонны. Одноэтажная пристройка на дворе (фасад оформлен на крыле
металлической решеткой).

Внутри здания сохранились паркетные лестницы из
дуба с ажурными перилами, паркетные полы на 2-м этаже. Двери высокие, филен-
чатые, окна имеют железные наличники. Карнизы высоких потолков слоний профи-
лированные. Здание кирпичное, покрашенное. Крышный этаж покрашен по кирпичу.
Брызг красной.

Высота кирпича: 27х12х6,5 см.

Основные габариты: 44,2х10,0 м.

б) общая оценка общественной, научно-технической и художественной
значимости памятника.

**Интересен как памятник строительства обществен-
ных и гражданских зданий конца XIX в.**

VIII. ОСНОВНАЯ ВИЗУАЛЬНАЯ АРХИВНАЯ
ИСТОЧНИКИ, ИКОНОГРАФИЧЕСКИЙ МАТЕРИАЛ.

Краткий справочник-путеводитель по г. Ташкенту.
Ташкент Морюновой АСФ, 1971 г. /ФОТО и НАПИСЬ/

Авдеева В.Н. К истории г. Ташкента и его усадьб.

Записки ИИИИИИИИ ИИИ, Саранск, 1962 г. стр 156-157.
/Общере исторические сведения/

IX. ТЕХНИЧЕСКОЕ СОСТОЯНИЕ

		хорошее	среднее	плохое	аварийное
характеристика общего состояния: для памятников археологии	культурного слоя различных периодов				
для памятников архитектуры и истории	конструктив стен покрытий потолков полы декора фасадов интерьера	◆ ◆◆ ◆◆◆	◆◆		
в интерьере:	живопись скульптуры прим. мебели				
для памятников монументаль- ного искусства	цоколи вставлены скульптуры грунта красочного слоя				

X. СИСТЕМА ОХРАНЫ

а) категория охраны

федерал	республик.	муниципал	не состоят
		+	3

б) дата и № документа о принятии под охрану Пост. СМ МАНР №18 от 28.8.85в) границы охранной зоны и зона регулирования застройки (краткое описание со ссылкой на утверждающий доку-
мент)

г) балансовая принадлежность и характерное использование

Телеграфная Служба связи
техникум

д) дата и № охранного документа

Дата составления паспорта

28 ноября 85

197 г.

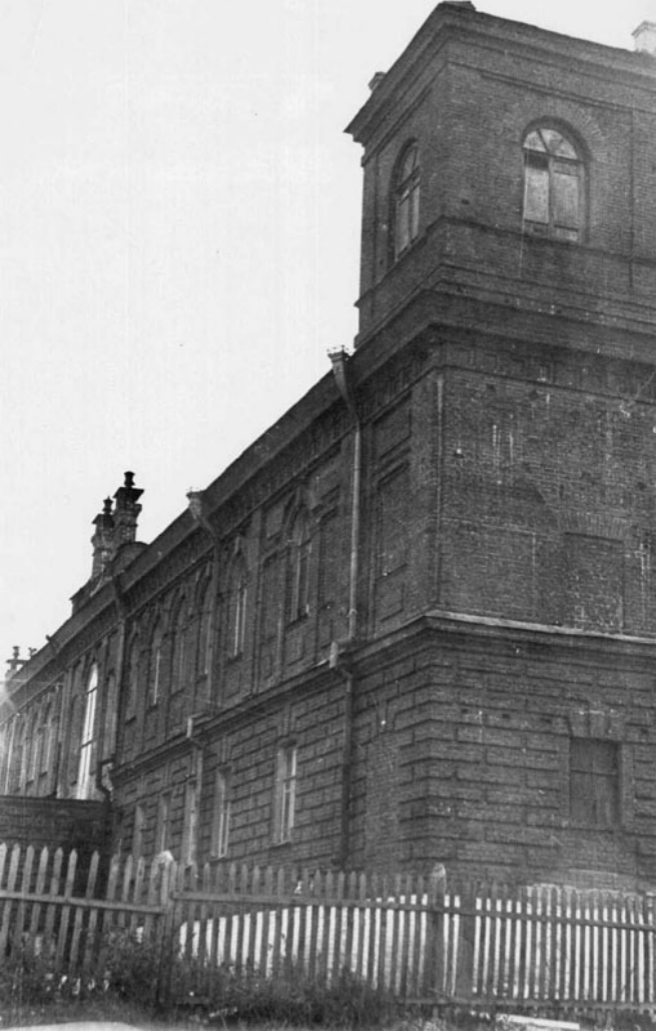
Составитель: Попов Е.Н., Сивкович Л.В.

ин. и. ст. (инженер или профессор)

Глобик Сивков
(подпись)

Инспектор по охране памятников









США





ГЕНЕРАЛЬСКОЕ УЧЕБНОЕ ЗАВЕДЕНИЕ













Библиотека











