

ПАМЯТНИКИ ИСТОРИИ И КУЛЬТУРЫ СССР

(недвижимые)

СОЮЗНАЯ РЕСПУБЛИКА РСФСР

МИНИСТЕРСТВО КУЛЬТУРЫ, ГЛАВНОЕ УПРАВЛЕНИЕ ОКРУГОВ, РАЙОНОВ И ПОДЪЕЗДОВ
(наименование республиканского органа охраны памятников)
ВАШЕ ПАСПОРТОВ ИСТОРИИ И КУЛЬТУРЫ.

ПАСПОРТ

I. НАИМЕНОВАНИЕ ПАМЯТНИКА

ДОМ ЖИЛОЙII. ТИПОЛОГИЧЕСКАЯ
ПРИНАДЛЕЖНОСТЬ

памятник археологии	памятник истории	памятник архитектуры	памятник монумент иск-ва
		3	

III. ДАТИРОВКА ПАМЯТНИКА (или дата исторического события, с которым связано возникнове-
ние памятника — для памятников истории)1927 г.

IV. АДРЕС (местонахождение) ПАМЯТНИКА

ул. Ленина, 37,
(АССР, край, область, район, автономная обл.)ул. Ленина, 37,

национальный округ, населенный пункт; пути подъезда)

V. ХАРАКТЕР
СОВРЕМЕННОГО
ИСПОЛЬЗОВАНИЯ

по перво- нач. назна- чению	культурно- просветит.	туристско- экскурсион.	лечебно- оздор з.	жилые помещен.	хозяйст- вен.	не исполь- зуют
	музей, клуб, библ.		больн., санат., д/отд.		учре: д. торговли промышл. склад	

ПРИЛОЖЕНИЯ:

Фото общего вида— 3
 Фото фрагментов— 5
 Генплан—
 Обмеры: план— 2
 фасад—
 разрез—
 Схематический план
 охранной зоны—

НЕГАТИВЫ

8

Л. ИСТОРИЧЕСКИЕ СРЕДЕНИЯ

для памятников археологии

— история возникновения, кем и когда производились раскопки и раскопки, место хранения коллекций

для памятников истории

— история возникновения: краткая характеристика событий и лиц, в связи с которыми объект приобрел значение памятника

для памятников археологии
и монументального искусства

— автор, строитель, эскизы, история создания.

Дом построен литовцами для работников Госбанка.

Автор проекта не известен. С 1929 по 1967 г здесь размещалось служебные помещения, с 1967 г — жилой дом.

б) перестройки и утраты, изменившие первоначальный облик памятника.

Внешний облик не изменился. Частично утрачены водосточные трубы. Проведена планировка квартир, частично разобраны печи.

в) реставрационные работы (общая характеристика, время, автор, место хранения документации).

Не проводилась.

для памятников архитектуры	—характер культурного слоя, важнейшие находки
для памятников истории	—характеристика памятника, наличие, текст з. врем. установления —нематериальной доски
для памятников архитектуры	—особенные особенности планировочной, композиционно-пространственной структуры и конструкций: характер декора фасадов и интерьеров; наличие живописи, скульптуры, прикладного искусства; строительный материал, основные габариты
для памятников монумент. иск-ва	—основные особенности композиционного и колористического решения; тексты, материал, техника, размер.

Дом расположен в центральной части города по красной линии застройки ул. Ленина. Находится в окружении деревянных двухэтажных зданий, выходящих сюда из своих внешних обочин.

Представляет собой двухэтажный деревянный объем, покоящийся на каменном поле и покрытый стропильной кровлей. В плане объем имеет 1-образную форму с ризалитом по главному фасаду. Объем ризалита завершается выступающим объемом сквозного окна, покрытого на 2 этажа.

Главный фасад симметричен, центральная ось выделяется ризалитом. Композиция фасада строится на выделении этой центральной оси. Она подчеркивается нарастающей площадью окон (от краев к центру), акцентом вертикали центрального окна, завершенного фронтоном, в каждом поле которого расположено окно с треугольным завершением. Особый фриз и поля фронтона контрастирует с декором оконных наличников.

Другие фасады дома имеют простую композицию. Их декор повторяет декор главного фасада. Юго-восточный фасад дома, имеет практически сплошное остекление, что создается спаренными близко поставленными друг к другу оконными проемами.

Декором на доме обработаны лишь оконные наличники. Их форма прямоугольная с широкими верхними и нижними полками и узкими боковыми. Наличники решены идентично для каждого из типов оконных проемов: одиночных и спаренных. Их декор геометрического характера, крупный. Окра первого и второго этажей объединены по вертикали, плоскость между ними зашита тесом, что создает укрупненный рисунок и членение фасадов.

Планировка дома в настоящее время представляет собой набор квартир со смежными комнатами. Входной блок равен со двора. Лестница ведет в широкий поперечный коридор, в который выходит все квартиры. В интерьерах сохранилась печь, декор утрачен.

Габариты плана здания 15,0 x 17,2 м

б) общая оценка общественной, научно-исторической и художественной значимости памятника

Одна из наиболее интересных построек в городе в стилистике модерна. Имеет своеобразный архитектурный декор наличников

IX. ТЕХНИЧЕСКОЕ СОСТОЯНИЕ

Для памятников археологии

Для памятников архитектуры и истории

в интерьере:

Для памятников монументального искусства

культурного слоя
защитных наделов
конструкций стен
покрытий
лесовые
земли
декора фасадов
интерьеров
живописи
скульптуры
прикл. иск-ва
покоса
постамента
скульптуры
грунт
красочного слоя

хорошее	среднее	плохое	аварийное

Х. СИСТЕМА ОХРАНЫ

а) категория охраны

местная	республ.	союзная	не состоит
			+

б) дата № документа о принятии под охрану **НЕТ**

в) границы охранной зоны и зоны регулирования застройки (краткое описание со ссылкой на утверждающий документ)

НЕТ



D000016854

г) балансовая принадлежность и конкретное использование Истор. пом. д/у в г.

д) дата и № охранного документа

Дата составления паспорта

Составитель Зависов В.П. архитектор

16 октября 1988 г.

Ф., и., о., должность или профессия

Инспектор по охране памятников

Шушаев В.Г.

подпись

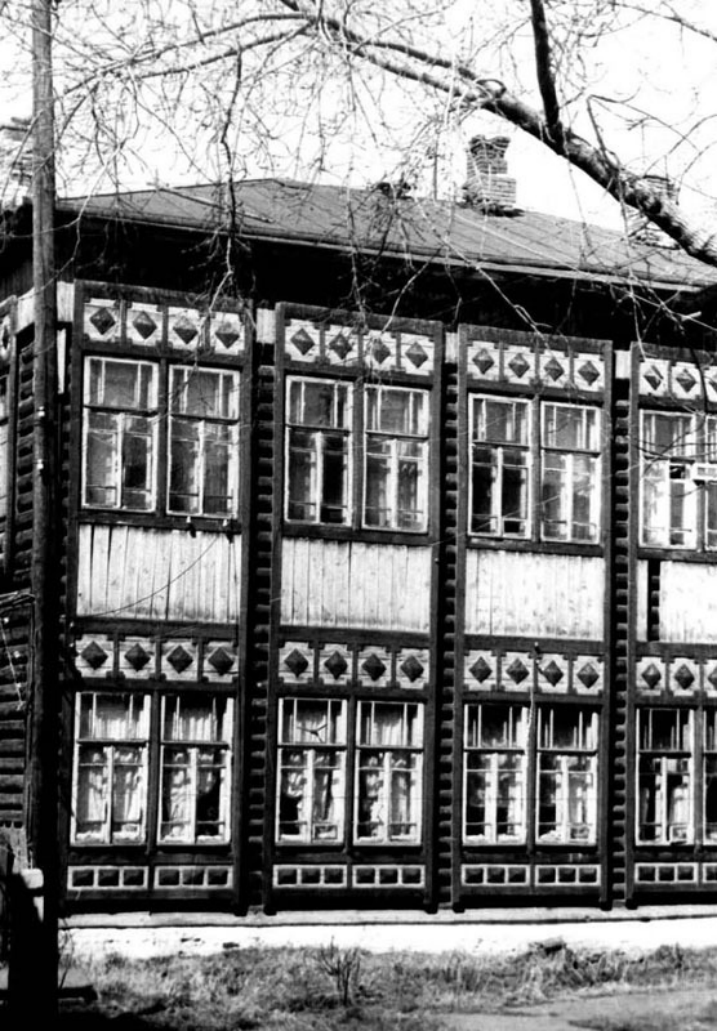
М. П.

подпись

















МИНИСТЕРСТВО КУЛЬТУРЫ СССР ● ПАМЯТНИКИ ИСТОРИИ КУЛЬТУРЫ СССР (недвижимые)

СОЮЗНАЯ РЕСПУБЛИКА РСФСР МИНИСТЕРСТВО КУЛЬТУРЫ ГЛАВНОЕ УПРАВЛЕНИЕ (индекс)Адрес Алтайский край, г. охоты, памятников истории и культуры (именная республиканского органа охраны)Камень-на-Оби, ул. Ленина 37 (ССР, край, область, район, автономная обл.; национальный округ; населенный пункт)

УЧЕТНАЯ КАРТОЧКА

I. НАИМЕНОВАНИЕ ПАМЯТНИКА ДОМ КИЛЛОИ

II. ТИПОЛОГИЧЕСКАЯ ПРИНАДЛЕЖНОСТЬ

Памятник археологии	памятник истории	памятник архитектуры	памятник монумент. иск-ва
		2	

III. ДАТИРОВКА ПАМЯТНИКА 1927 г.

IV. ХАРАКТЕР СОВРЕМЕННОГО ИСПОЛЬЗОВАНИЯ

По первоначальному назначению	культурно-просветительное	туристско-экскурсионное	лечебно-оздоровительн.	жилое помещения	хозяйственное	не используется
+						

Предлож. по исполн.

V. ХАРАКТЕРИСТИКА ТЕХНИЧЕСКОГО СОСТОЯНИЯ

хорошее	среднее	плохое	аварийное
+			
союзная	республ.	местная	не состоит
			+
	да	нет	
		+	

Наличие утвержденной охранной зоны

VII. НАЛИЧИЕ ДОКУМЕНТАЦИИ

паспорт	фотографии	обмеры	реставрационные материалы
+	+	+	

Масштаб изображения документа

Дата составления карточки

органы охраны			реставрационные мастерские		музей, архив, НИИ
союзный	республикан.	местный	республиканские	местные	
		+			

Составитель Залесов В.Г. - архитектор Инспектор по охране памятников Шушкова И.В.

(ф., и., о., должность или профессия, подпись)

(ф., и., о., подпись)

В.Г. Залесов

И.В. Шушкова

УЧЕТНАЯ КАРТОЧКА

Фото или схематический план



Краткое описание

Одна из наиболее интересных построек города, в стилистике модерна со своеобразным архитектурным декором наличников. Построен в 1927 г. литовскими строителями. Расположен по красной линии ул. Лени на Г-образной в плане формы имеет по главному фасаду выступающий ризалит завершенный фронтоном со слуховым окном. В основе декора — геометрический рисунок. Окна объединены по 2 и имеют вертикальную объединяющую плоскость. Рублен "в лапу", двухэтажный под стропильной кровлей. Интерьеры не сохранились.

Основные габариты 15.00 x 16.90 м.

ПАМЯТНИКИ ИСТОРИИ И КУЛЬТУРЫ СССР
(недвижимые)Союзная республика РСФСРМинистерство культуры. Главное управление охраны, реставрации
(наименование республиканского органа охраны памятников)
и использования памятников истории и культуры

П А С П О Р Т

- I. НАИМЕНОВАНИЕ ПАМЯТНИКА ДОМ ЖИЛОЙ
- II. ТИПОЛОГИЧЕСКАЯ ПРИНАДЛЕЖНОСТЬ
- | | | | |
|---------------------|------------------|----------------------|----------------------|
| памятник археологии | памятник истории | памятник архитектуры | памятник манум.ис-ва |
| | | 2 | |
- III. ДАТИРОВКА ПАМЯТНИКА (или дата исторического события, с которым связано возникновение памятника - для памятников истории) 1927 г.
- IV. АДРЕС (местонахождение) ПАМЯТНИКА Алтайский край, г. Камень-на-Оби, ул. Ленина, 37.
национальный округ, населенный пункт; пути подъезда)
- V. ХАРАКТЕР СОВРЕМЕННОГО ИСПОЛЬЗОВАНИЯ
- | | | | | | |
|-------------------------|----------------------|--------------------|------------------------|------------------|----------------------------|
| по первонач. назначению | культурно-просветит. | туристско-курсион. | лечебно-оздоров. | жилищно-помещен. | хозяйств. поль-зуют' |
| + | музей, клуб, библи. | | больн., санат., д/отд. | | учреж. торгов. пром. склад |

ПРИЛОЖЕНИЯ:

- Фото общего вида - 1
- Фото фрагментов - 2
- Генплан -
- Обмеры: план - 2
- фасад -
- разрез -
- Схематический план -
охранной зоны

Вкладыш № I к п. У П а)

У1. ИСТОРИЧЕСКИЕ СВЕДЕНИЯ.

- а) для памятников археологии - история возникновения, кем и когда производились разведки и раскопки, место хранения коллекций
- для памятников истории - история возникновения, краткая характеристика событий и лиц, в связи с которыми объект приобрел значение памятника
- для памятников археологии и монументального искусства - автор, строитель, заказчик, история создания

Заказчик и архитектор неизвестны.

- б) перестройки и утраты, изменившие первоначальный облик памятника:

Утрачен первоначальный интерьер.

- в) реставрационные работы (общая характеристика, время, автор, место хранения документации)

Не проводились.

УП. ОПИСАНИЕ ПАМЯТНИКА

- а) для памятников архитектуры — характер культурного слоя, важнейшие находки
- для памятников истории — характеристика памятника, наличие, точот и время установления мемориальной доски
- для памятников архитектуры — основные особенности планировочной, композиционно-пространственной структуры и конструкций: характер декора фасадов и интерьеров; наличие живописи, скульптуры, прикладного искусства, строительный материал, основные габариты
- для памятников монумент. иск-ва — основные особенности композиционного и колористического решения; тексты, материал, техника, размер.

Здание расположено в исторической части города на красной линии улицы Ленина. Двухэтажное, Г-образное в плане, деревянное, из брёвен примерно одного диаметра (18 см), рубленое "в лапу". Фундамент бутовый из цикового камня, цоколь кирпичный, покрыт листовым железом. Кровля железная четырехскатная (с водосточными трубами). Фасады завершаются декоративным подкарнизным поясом из тёса, имитирующим фриз, и развитым карнизом. Отличительной особенностью декора и пластики фасадов является прием, при котором наличники первого и второго этажей декорированные филенками с накладными фигурами геометрического орнамента, соединены общей рамой, а междуэтажное пространство на осях окон заполнено тёсом. Вертикальное членение осуществлено покольным выступом и подкарнизным поясом. Членение по горизонтали достигается осевой композицией окон и выступающими брёвен, (см. Приложение № I)

б) общая оценка общественной, научно-исторической и художественной значимости памятника

Выразительный памятник городской деревянной архитектуры 20-х годов XX в. Имеет градостроительное значение, оформляя участок улицы Ленина и являясь важным элементом исторической застройки города.

УП. ОСНОВНАЯ БИБЛИОГРАФИЯ, АРХИВНЫЕ ИСТОЧНИКИ, ИКОНОГРАФИЧЕСКИЙ МАТЕРИАЛ

IX. ТЕХНИЧЕСКОЕ СОСТОЯНИЕ

хорошее среднее плохое аварийное

Характеристика общего состояния

для памятников археологии : культурного слоя
важнейших находок

для памятников архитектуры и истории : конструкций стен
покрытий
потолков
п о л а
декора фасада
интерьеров

в интерьере: живописи
скульптуры
прикл. ис-ва

для памятников монументального искусства : цоколя
постаumenta
скульптуры
грунта
красочного слоя

X. СИСТЕМА ОХРАНЫ

союз. республ. местная не состоит

а) категория охраны

б) дата и № документа о принятии под охрану

нет

в) границы охранной зоны и зоны регулирования застройки (краткое описание со ссылкой на утверждающий документ)

нет



000016863

г) балансовая принадлежность и конкретное использование

д) дата и № охранного документа

нет

Дата составления паспорта

Составитель

Ивонин А.Р., историк

" 5 19 91 г.

(Ф., и., о., должность или профессия)



подпись

М.П.

Инспектор по охране памятников

Зыкова О.Г. *Зыма*

подпись

Алтайский край,
г. Камень-на-Оби,
ул. Ленина, 37.

ДОМ ЖИЛОЙ,

1927 г.

Приложение № I
к п. УП-а

обработанных тёсом в виде лопаток.

Симметричная композиция северного главного фасада выделена по центральной оси небольшим ризалитом со строеными окнами в первом и втором этажах и акцентирована щипцом с небольшим квадратным окном в тимпане с двенадцатичастной расстекловкой. Справа и слева от центрального ризалита-окна строенные, на флангах фасада-одиночные.

Симметрия восточного фасада нарушена строеными оконными проемами в северной его части. Южный торцевой фасад отличается ассиметричным расположением оконных проемов. Окна первого этажа смещены в западную сторону фасада, ритмия оконных проемов второго этажа подчеркнута наличием узкого окна в восточной части. Южный дворовый фасад входного блока - глухой, лишен декора. Западный дворовый фасад отмечен тремя осями оконных проёмов.

в интерьере сохранились в исправном состоянии печи. Вход и лестничный узел с одномаршевой деревянной лестницей с балясинами и деревянными перилами расположен в южном углу западного торцевого фасада.

3. I.I.16.

МИНИСТЕРСТВО КУЛЬТУРЫ СССР, ПАМЯТНИКИ ИСТОРИИ И КУЛЬТУРЫ СССР (недвижимые)
 СОЮЗНАЯ РЕСПУБЛИКА РСФСР Министерство культуры. Главное управление охраны
 реставрации и использования памятников истории и
 культуры.

Адрес Алтайский край, г. Камень-на-Оби, ул. Ленина, 37.
 АССР, край, область, район; автономная обл.; национальный округ; населенный пункт

УЧЕТНАЯ КАРТОЧКА ДОМ ЖИЛОЙ.

I. НАИМЕНОВАНИЕ ПАМЯТНИКА _____

II. ТИПОЛОГИЧЕСКАЯ ПРИНАДЛЕЖНОСТЬ

Памятник археологии	Памятник истории	Памятник архитект.	Памятник монумент. ис-ва
		2	

III. ДАТИРОВКА ПАМЯТНИКА

1927

IV. ХАРАКТЕР СОВРЕМЕННОГО ИСПОЛЬЗОВАНИЯ

По первоначальному назначению	Культурно-просветительные	Туристско-экскурсионные	Лечебно-оздоровительные	Жилые помещения	Хозяйственные	Не используется
+						

Предлож. по использ.

V. ХАРАКТЕРИСТИКА ТЕХНИЧЕСКОГО СОСТОЯНИЯ

Хорошее	Среднее	Плохое	Аварийное
+			
Союзная	Респуб.	Местная	Не состоит
			+

VI. КАТЕГОРИЯ ОХРАНЫ

Наличие утвержденной охранный зоны

Да	Нет
	+

VII. НАЛИЧИЕ ДОКУМЕНТАЦИИ

Место хранения докумен-
 Дата составления картоны

Паспорт	Фотографии	Обмеры	Реставрационные матер.
+	+	+	

< 5 >

Органы охраны			Реставрацион. мастерские	
союзный	республикан.	местный	республикан.	местные
		+		

Музей архива искусств
 ВОЗНАНИЯ

Составитель: Иванов А.Р., историк
 ф., и., о., должность или профессия, подпись

Инспектор по охране памятников Зыкова О.Г.
 ф., и., о., подпись

Зыков



Фото или схематический план

Краткое описание



Здание расположено в исторической части города на красной линии ул. Ленина. Двухэтажное, Г-образное в плане, деревянное, рубленое "в лапу" на бутовом фундаменте из дикого камня, Фасады завершены декоративным подкарнизным поясом и развитым карнизом. Особенностью декора и пластики фасадов является наличие филенок с накладными фигурами геометрического орнамента. Симметрическая композиция главного северного фасада выделена по центральной оси небольшим ризалитом, акцентированным щипцом с небольшим квадратным окном в тимпане. Окна вытянутые, прямоугольные.

Симметрия восточного фасада нарушена строеными окнами северной части. Южный дворовый фасад - глухой. Западный дворовый - с тремя осями оконных проемов.

Выразительный памятник городской деревянной архитектуры 20-х годов XX века. Имеет градостроительное значение, оформляя участок ул. Ленина. Является важным элементом исторической застройки города.