

СВОД ПАМЯТНИКОВ ХУДОЖЕСТВЕННОЙ КУЛЬТУРЫ НАРОДОВ СССР

П А С П О Р Т
НА ПАМЯТНИК АРХИТЕКТУРЫ.

1. Наименование Торговые ряды, строение № 4

2. Адрес Город Рязск, Рязанской области, площадь Ленина.

3. Время сооружения Вторая половина XIX века.

4. Автор, строитель, заказчик

Автор и строитель не известны.

5. Расположение (топография, основные подъезды, расстояния от ближайших селений и остановок транспорта)

Объект расположен на центральной городской площади и вместе со строениями № 1, 2, 3 образует единый ансамбль торговых рядов.

6. Исторические сведения (важнейшие исторические события и выдающиеся личности, связанные с памятником, строительная периодизация)

Исторических событий и выдающихся личностей, связанных с памятником, выявить не удалось. Строительная периодизация не обнаружена.

7. Тип, планировочная структура, основные габариты

Сильно вытянутое в продольном направлении здание. Особенностью плана являются скошенные углы стен. Поперечные стены разделяют план здания на ряд разнозначных помещений. Размеры здания в плане 51,5 x 8,3 м.

8. Конструктивная система, материалы фундаментов, стен, перекрытий, отделочные материалы, размеры кирпича, каменных блоков, керамики

Здание с продольными несущими стенами, перекрыто деревянными балками. Стены сложены из кирпича, фундамент из бутового камня. Стены оштукатурены. Кровля из листов волнистой асбофанеры. Размеры кирпича 26 x 12,5 x 7,5 см.

9. Объемно-пространственная композиция памятника, значение его в ансамбле, окружающей застройке и ландшафте

Невысокий одноэтажный, сильно вытянутый в длину объем, данного строения в ансамбле равноценен остальным строениям, образующим торговые ряды.

10. Декоративное убранство фасадов, скульптура, орнамент, роспись, керамика и т.д. (краткая художественно-стилистическая характеристика)

Фасады здания обработаны рядом пилястров и завершены кирпичным карнизом несложного профиля. Фасад обращенный на торговую площадь, имеет ряд неглубоких ниш.

III. Интерьер памятника

а) Основные помещения, их габариты и архитектурная характеристика, система взаимосвязи.

Поперечные стены делит план здания на ряд помещений, не связанных между собой.

характер художественного оформления архитектурных элементов стен, сводов, столбов, пола, перекрытий, проемов (резьба, лепнина, чеканка)

Стены оштукатурены и побелены, полы - деревянные.

монументальная живопись (время, автор, школа, месторасположение, сюжеты, техника исполнения, краткая художественно-стилевая характеристика)

нет

станковая живопись - иконы, картины и пр. (время, автор, школа, месторасположение, сюжеты, краткая художественно-стилевая характеристика)

Нет

скульптура (время, автор, школа, месторасположение, сюжет, материал, краткая художественно-стилевая характеристика)

Нет

сохранившееся внутреннее убранство и оборудование: иконостасы, светильники, утварь, мебель, печи (время, мастер, школа, краткая художественно-стилевая характеристика)

Нет

14. Историческое и художественное значение памятника в развитии национальной архитектуры и искусства

Данное здание совместно с другими строениями торговых рядов формирует облик единого ансамбля торговой площади 19 века в России.

15. Работы по реставрации (фото, обмеры, записки, где хранятся, дата)

Работы по обмерам и фотофиксации выполнены в 1970 г. ИСАЭ. ДИИИИ А., 1970 г.

16. Реставрационные работы (характер, время, автор, место хранения)

Здание перетерпело ряд конструктивных изменений.

17. Реставрационные работы не проводились.

18. Состояние памятника

Удовлетворительное.

16. Современное и перспективное использование памятника

В данное время здание занято складами и магазином.

17. Охрана памятника (чем, когда, есть ли охраняемая охранной зоной)

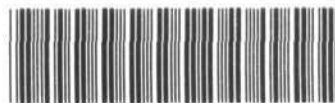
Не охраняется

18. Основная библиография

Нет

19. Дополнительные сведения

Нет



D000003390

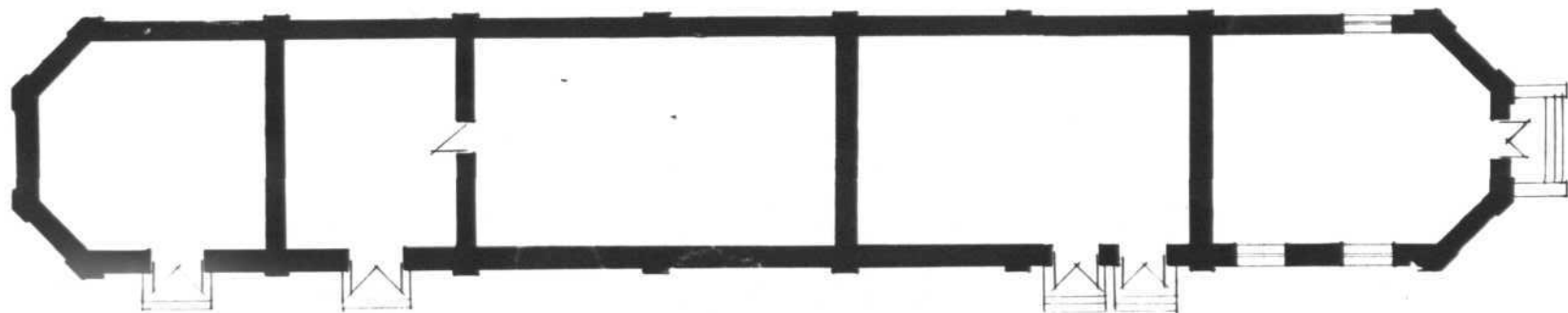
Дата составления паспорта В.02.71.

Авторы:

РУСА Э.
ЛИДУМС А.
ХУРТАЙС Э.

Редактор доктор искусствоведения ТЕЛЬТЕВСКИЙ П.А.

Торговые ряды. Строение №4. г. Рязань Рязанской обл., пл. Ленина



ОБМЕРЫ ВЫПОЛНИЛИ:
ГУСА 2
АНДРИУСА
ХУРТАНС 3
АВГУСТ 1920г.



ОВОЩИ

Торговые пазы
Строение № 4

г. Ратск Рязанской обл. и.л. Ленина
обучит. выг.
август 1970



ОВОЩИ

Портовые ряды
Строение № 4

2. Ретки Рязанской обл. пл. Ленина

Портовый фасад.
август 1970



Торговое здание

Строение №4

г. Рязань Рязанской обл. ул. Ленина

главный фасад,
август 1970



Торговые ряды

Строение №4

г. Рязань Рязанской обл. ул. Ленина

Известный фасад.

август 1970



Туровские леса
строения № 4

г. Ржев Рязанской обл. и.а. Речка.

справки главного участка
август 1970