

З. Селиванов

331006/001

МИНИСТЕРСТВО КУЛЬТУРЫ СССР

3.4.
- 1.12.4.

ПАМЯТНИКИ ИСТОРИИ И КУЛЬТУРЫ СССР (недвижимые)

СОЮЗНАМ РЕСПУБЛИКА РСФСР

Министерство культуры, Государственная инспекция по охране памятников истории и культуры.

ПАСПОРТ

I. НАИМЕНОВАНИЕ ПАМЯТНИКА Церковь Вознесения, Ограда.

II. ТИПОЛОГИЧЕСКАЯ ПРИНАДЛЕЖНОСТЬ

памятник архитектуры	технической истории	памятник архитектуры	памятник монументальной скульптуры
		4	

III. ДАТИРОВКА ПАМЯТНИКА (или дата исторического события, с которым связан возникновение памятника — для памятников истории)

1619-25 г.г.

IV. АДРЕС (местонахождение) ПАМЯТНИКА Владимирская обл., Гороховецкий р-н,

с. Аздирево, Автобус "Гороховец-Чулково". Чулковоский о/совет.

V. ХАРАКТЕР СОВРЕМЕННОГО ИСПОЛЬЗОВАНИЯ

используется как памятник	культурно-просветит.	туристско-экскурсион.	историко-исследовательск.	научно-исследовательск.	этнографическ.	и др. цели
4	2					

ПРИЛОЖЕНИЯ:

- Фото памятника — 7 ✓
- Генплан —
- Смета: план —
- факт —
- репорт —
- Сквозные планы —
- сравнительн. —

VI. ИСТОРИЧЕСКИЕ СВЕДЕНИЯ

21	для историко-этнографических исследований	— история возникновения, роста и упадка традиционных ремесла и промысла, место крестьянских хозяйств.
	для историко-художественных исследований	— история возникновения, кратко-характеристика событий и лиц, связанных с историческим объектом предельно кратко излагается.
	для историко-архитектурных и монументально-художественных исследований	— план, структура, материал, история создания.

Церковь села Азферово (поселок Вознесенский) построена в 1819-25 г.г. вместо деревянной таинием помещицы М. Стоф Бабкиной. Ограда современна церкви.

24. Перестройки и утраты: историко-этнографические, историко-художественные, историко-архитектурные и монументально-художественные.

Перестройки и утраты нет.

25. Реставрационные работы: историко-этнографические, историко-художественные, историко-архитектурные и монументально-художественные.

Не производилась.

УЧ. ОПИСАНИЕ ПАМЯТНИКА

1.1. планировка территории	— характер застройки села, наличие памятника.
1.2. планировка территории	— характер застройки территории. Наличие, время и время установления планировки села.
1.3. планировка территории	— наличие объектов культурно-исторического наследия (архитектурных сооружений и конструкций, характер декора фасадов и интерьеров; наличие монументов, скульптур, оградительных устройств, строительных материалов, изделия садоводства).
1.4. планировка территории	— наличие объектов культурно-исторического и историко-архитектурного наследия: объекты, материалы, техника, дизайн.

Церковь удалена от села Ялферово на три километра и стоит в лесу. С юга и северо-востока перед церковью небольшие поля. С северо-запада устроено кладбище.

Церковь обнесена с четырех сторон оградой. Ограда кирпичная. Размер кирпича 275x80x130 мм. Форма ограды обусловлена формой церковного здания. Она удлинена соответственно церкви с востока на запад. Угли её округлены, поэтому восточная и западная стены имеют ломаную линию. Расстояние от каждой из стен церкви до стен ограды одинаково небольшое.

Конструкция ограды простоя. Присла образована квадратными в плане столбами и заполнена кирпичом. Столбы подняты по отношению к заполнению присла ненамного, фактически только на конусообразную кровлю, покрытую железом. Присла покрыты двускатной кровлей. Высота кровли I и 70 см. Высота столбов 2 м. Столбы декора не имеют, за исключением одной карнизной полочки. Присла декорированы арочными узлами проемами и выносом карнизной части на две полочки. Ограда имеет двое ворот — с запада и юга. Западные ворота состоят из проезжей арки и калитки. Образованы тремя столбами с фигурными кровлями и фигурными ширинками на лицевой стороне. Над воротами и калиткой переброшены конусообразные деревянные арки, крытые железом. На них поставлены простые деревянные кресты. Створки ворот и калитки деревянные, из вертикальных реек. Длинный вход калитки не имеет. Это только ворота, имеющие конструктивную схему западных ворот. Отличие в декоре столбов. Они имеют на внешних сторонах по одной простой вертикальной ширинке.

Ограда побелена по кирпичу.

На обложке перед объектом даны фотоинформация и архитектурные материалы.

Пример церковной ограды, современной церкви, выполненной в I пол. XIX века в стиле классицизма.

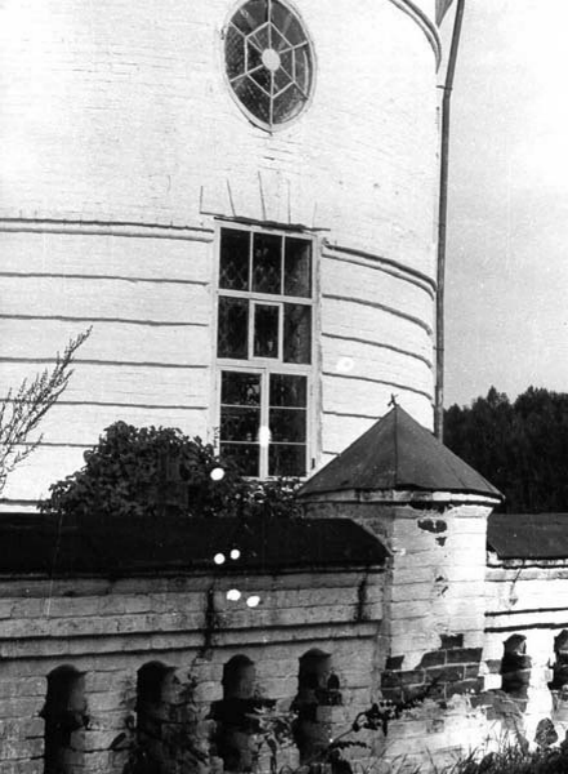
УЧ. ОПИСАНИЕ ПЛАНИРОВКИ АРХИТЕКТУРНОГО НАСЛЕДИЯ И ИСТОРИКО-АРХИТЕКТУРНОГО МАТЕРИАЛА

1. В. Добронравов. Историко-статистическое описание церквей и приходов Владимирской епархии. Вып. 7., Владимир, 1898г., стр. 431-433.

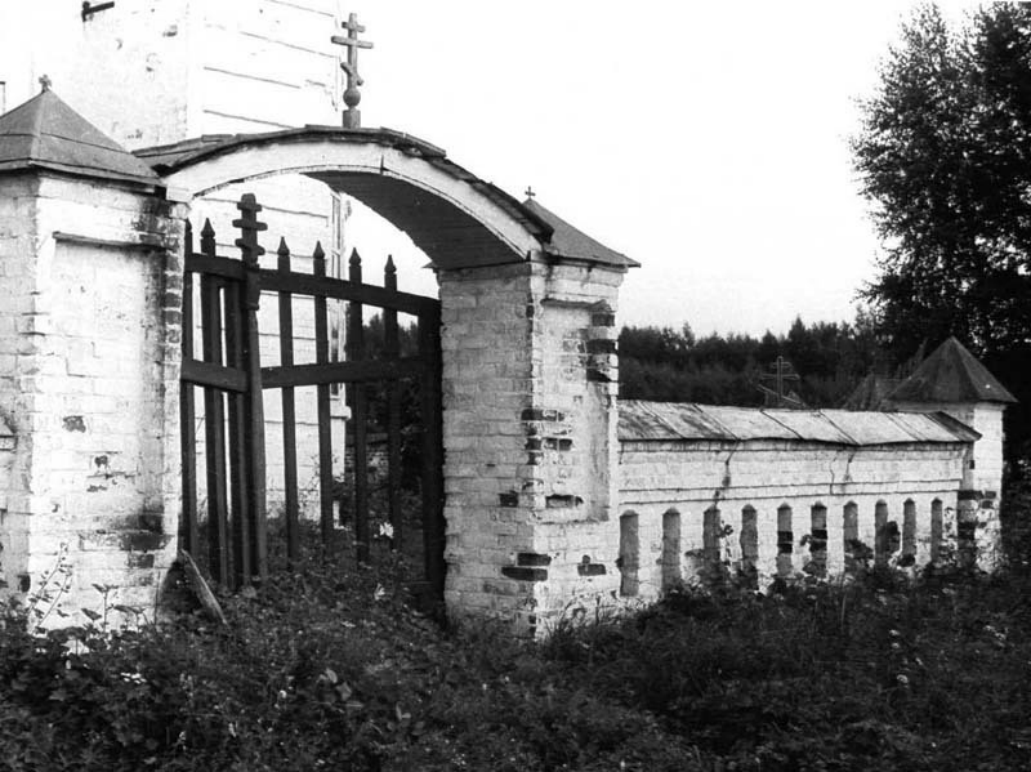
2. Фотографии 1977г.

3. Обмер 1977г.















СОЮЗНАЯ РЕСПУБЛИКА Ростов Мин. культ. Гос. инспек. по охране памятников (индекс)

Адрес Владимирская обл., Гороховецкий р-н, с. Алферово
(наименование республиканского органа охраны)

(АССР, край, область; район, автономная обл.; национальный округ, населенный пункт)

УЧЕТНАЯ КАРТОЧКА

Церковь Вознесенская. Ограда.

I. НАИМЕНОВАНИЕ ПАМЯТНИКА
II. ТИПОЛОГИЧЕСКАЯ ПРИНАДЛЕЖНОСТЬ

памятник археологии	памятник истории	памятник архитектуры	памятник монумент. ис-ва
		+	

III. ДАТИРОВКА ПАМЯТНИКА

1819-25г.г.

IV. ХАРАКТЕР СОВРЕМЕННОГО ИСПОЛЬЗОВАНИЯ

по первоначальному назначению	культурно-просветительное	туристско-экскурсионное	лечебно-оздоровительные	жилое помещения	хозяйственное	не используется
+						

предлож. по исполъз.

V. ХАРАКТЕРИСТИКА ТЕХНИЧЕСКОГО СОСТОЯНИЯ

хорошее	среднее	плохое	аварийное
+			

VI. КАТЕГОРИЯ ОХРАНЫ

союзная	республ.	местная	не состоит
		+	

наличие утвержденной охранной зоны

да	нет
	+

VII. НАЛИЧИЕ ДОКУМЕНТАЦИИ

паспорт	фотографии	обмеры	реставрационные материалы
+	+	+	

место хранения документов

органы охраны	реставрацион. мастерские	музей, архив
союзный	республикан.	НИИ
	+	+
	республикан.	местные
		+

Дата составления карточки
• 27 апреля 1978 г.

Составитель Гладкая М.С. - и/сотр

(Ф. И. О., должн. или проф. подп.)

Инспектор по охране памятников Смирнова Г.Н.
(Ф. И. О., подпись)



УЧЕТНАЯ КАРТОЧКА (оборотная сторона)

Краткое описание

Церковь стоит в лесу. Удалена от села на 3 ки. Обнесена оградой.

Ограда кирпичная (275x80x130мм), в плане приближается к прямоугольнику, т.к. обусловлена формой самого церковного здания. Углы ограды скруглены. Каждая из стен удалена от фасадов церкви на одинаковое небольшое расстояние.

Конструкция ограды присловая. Столбы квадратные в плане с конусообразной кровлей. Заполнения прясел кирпичные с арочными узкими проемами, декорирующими прясла. Ограда имеет два входа - западные и южные ворота. Западные ворота добавлены ещё калиткой и образованы тремя столбами, между которыми перекинута конусообразные арки. Створки ворот и калитки деревянные из реек. Южные ворота калитки не имеют.

Пример церковной ограды, современной церковному зданию, построенному в I пол. XIX века в стиле классицизма.

