

37000000 87

МИНИСТЕРСТВО КУЛЬТУРЫ СССР

3.7 - 1155

ПАМЯТНИКИ ИСТОРИИ И КУЛЬТУРЫ СССР
(недвижимые)СОЮЗНАЯ РЕСПУБЛИКА РСФСРМинистерство культуры, Гос. инспекция по охране памятников.

ПАСПОРТ

I. НАИМЕНОВАНИЕ ПАМЯТНИКА Усадебная постройка Филатьевых

II. ТИПОЛОГИЧЕСКАЯ ПРИНАДЛЕЖНОСТЬ

памятник архитектуры	памятник истории	памятник археологии	памятник монументальной скульптуры
		7	

III. ДАТИРОВКА ПАМЯТНИКА (или дата исторического события, с которым связано возникновение памятника — для памятников истории)

Перв. треть XIX в. - 1878 г.

IV. АДРЕС (местонахождение) ПАМЯТНИКА

Ивановская обл.,Ильинский р-он, Ивашевский с/с, с. ИвашевоV. ХАРАКТЕР
СОВРЕМЕННОГО
ИСПОЛЬЗОВАНИЯ

по историко-художественным	культурно-просветит.	туристско-экскурсион.	достоинств. историко-худож.	научно-просветит.	эстетическ. значение	научно-исслед.
нет	нет		нет		нет	нет

ПРИЛОЖЕНИЯ:

Схема участка земли —
 Фото памятника —
 Фото —
 Схематич. план —
 План —
 Схематич. план —
 Историч. фото —

2
1

VI. ИСТОРИЧЕСКИЕ СВЕДЕНИЯ

а) для памятников археологии	— историческое возникновение, кем и когда производились раскопки и работы, место хранения коллекций
б) для памятников истории	— историческое возникновение, краткая характеристика события, в связи с которым объект приобрел значение памятника
в) для памятников архитектуры и монументального искусства	— автор, строитель, заказчик, источник сведений

Постройка возведена в 3 периода. Цилиндрический кирпичный объем в первой трети XIX века /стилистический анализ/. Без сомнения, эта постройка относилась к комплексу обнаруженной здесь усадьбы. В 1878 году к нему присоединили бревенчатый объем и переместили в здании вновь открытое сельское училище. Пристройка с северной стороны появилась уже в XX веке.

б) реставрационные работы, в том числе выявленные при раскопках

Заложены некоторые оконные проемы.

в) реставрационные работы (объем, конструктивная, древн., мон., мон. и др.) (включая документацию)

Не проводились.

III. ОПИСАНИЕ ПАМЯТНИКА

для памятников архитектуры

— характер скульптурного языка, выявление канона.

для памятников истории

— оценка исторического значения, наличие, точность в рамках установленных законодательной деей.

для памятников архитектуры

— основные особенности планировочной, композиционно-пространственной структуры и конструктивных характер декора фасадов и интерьеров, наличие элементов скульптуры, прикладного искусства, строительной и террас, основные габариты.

для памятников монумент, ВСД-82.

— основные особенности композиционных и конструктивных решений, тематика, материал, техника, размер.

ббббб

Здание расположено в центре села через дорогу от центральной части бывшей усадьбы, может быть, в районе фруктового сада, смутное воспоминание о котором сохранилось у местных жителей.

Это цилиндрический небольшой объем, усложненный небольшим кубом поздней бревенчатой пристройки. Кирпичная часть слегка приподнята над подвалом, в нее ведет широкая деревянная лестница. В деревянную часть можно попасть из кирпичной через самостоятельный вход.

Перекрытия в кирпичной части плоские по деревянным балкам, кровля коническая по деревянным стропилам и обрешетке. Внутри и снаружи здание оштукатурено и побелено. Диаметр бревен деревянной части 15-20 см. Первоначальная часть деревянной пристройки обшита тесом. Окна ее обрамлены простейшими наличниками. Полы дощатые.

Этот объект является объектом культурного наследия, историко-культурно-памятником.

Оригинальная усадебная постройка.

ИЗД. ОСНОВНАЯ ЭНЦИКЛОПЕДИЯ. АРХИВНЫЕ ИСТОЧНИКИ И ИКОНОГРАФИЧЕСКИЕ МАТЕРИАЛЫ

.А.Титов. Ростовский уезд Яровлавокой гудернии. Москва, 1885.
Стр. 321-322

IX. ТЕХНИЧЕСКОЕ СОСТОЯНИЕ

характеристика общего состояния:

для памятников археологии	культурного слоя важнейших находок			
для памятников архитектуры и истории	конструкций стен покрытий потолков полы детали фасадов интерьеров	+		
в интерьере:	инвентарь скульптуры прим. все-ва	+		
для памятников монументального искусства	цоколя постамента скульптуры грунта красочного слоя			

хорошее	среднее	плохое	аварийное

X. СИСТЕМА ОХРАНЫ

а) категория охраны

союзная	республиканская	местная	не состоит
			+

б) дата и № документа о принятии под охрану

Не охраняется

в) границы охранной зоны и зоны регулирования застройки (краткое описание со ссылкой на утверждающий документ)

Не определены



0000028720

Принадлежит Ивашевскому с/с.
 Арендуется Ильинским потребительским обществом. Посудохозяйственный магазин.

д) дата и № охр. документа

Дата составления описания

Составитель: Л. Шлычков, мл. научн. сотр.

(ф. и. о.) И. Е. Сирим (подпись)

(подпись)

10 X 19:5



для производственной группы
 для управления культуры

В. С. Сидоров
 (подпись)







МИНИСТЕРСТВО КУЛЬТУРЫ СССР ● ПАМЯТНИКИ ИСТОРИИ И КУЛЬТУРЫ СССР (недвижимые) 3.4 - 1.17.5
 СОЮЗНАЯ РЕСПУБЛИКА РОССИЯ Гос. инспекция по охране памятников (индекс)
 Адрес: Ирловская обл., Ильинский р-н, Иещеский в/с, с. Ивашево
 (АССР, край, область; район, автономная обл.; национальный округ; населенный пункт);

УЧЕТНАЯ КАРТОЧКА

I. НАИМЕНОВАНИЕ ПАМЯТНИКА Усадьба и постройка Филатьевых

II. ТИПОЛОГИЧЕСКАЯ ПРИНАДЛЕЖНОСТЬ

памятник археологии	памятник истории	памятник архитектуры	памятник монумент. ис-ва
		+	

III. ДАТИРОВКА ПАМЯТНИКА Перв. треть XIX в. - 1878 г.

IV. ХАРАКТЕР СОВРЕМЕННОГО ИСПОЛЬЗОВАНИЯ

во перво-начальному назначению	культурно-просвет. цели	туристско-экскурсион-ные	лечебно-оздорови-тельн.	жилье помещици	хозяйст. - вешиое	не исполь-зуется
					+	

предлож. по использованию прежнее

V. ХАРАКТЕРИСТИКА ТЕХНИЧЕСКОГО СОСТОЯНИЯ

хорошее	среднее	плохое	аварийное
+			

VI. КАТЕГОРИЯ ОХРАНЫ

союзная	республ.	местная	вп состоит*
			+

наличие утвержденной охранный зоны

да	нет
	+

VII. НАЛИЧИЕ ДОКУМЕНТАЦИИ

паспорт	фотографы	обмеры	реставрационные материалы
+	+	+	

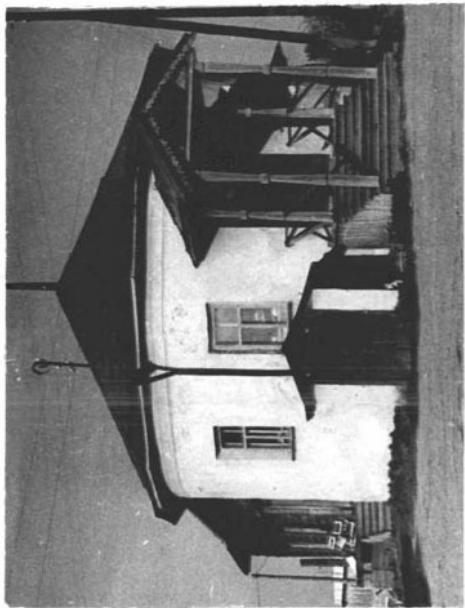
место хранения документов

органы охраны			реставрационные мастерские		музей, архив, НИИ
союзная	республикан.	местная	республикан.	местные	
+	+	+			

Дата составления карточки 12 ноября 1975
 Составитель Л. Ильцов, И.А. на учный сотрудник Ив.СНРП Инспектор по охране памятников
 (Ф. и. о., подпись)



Ильцов



Краткое описание

Цилиндрический небольшой объем, выполненный из кирпича в первой трети XIX века /стилист. анализ/ усложненный небольшим кубом поздней бревенчатой пристройки.

Перекрытия в кирпичной части плоские по деревянным балкам. Внутри и снаружи здание оштукатурено. Диаметр бревен деревянной части 15-20 см. Часть деревянной постройки обшита тесом. Окна ее обрамлены простейшими наличниками.