

3700001322

3.4 №... I.I7.13

МИНИСТЕРСТВО КУЛЬТУРЫ СССР

индекс

# ПАМЯТНИКИ ИСТОРИИ И КУЛЬТУРЫ СССР (недвижимые)

СОЮЗНАЯ РЕСПУБЛИКА Р С Ф С Р

Министерство культуры. Государственная инспекция по охране памятников  
(наименование республиканского органа охраны памятников)  
истории и культуры

## ПАСПОРТ

*Решено*I. НАИМЕНОВАНИЕ ПАМЯТНИКА Рождественская церковь

II. ТИПОЛОГИЧЕСКАЯ ПРИНАДЛЕЖНОСТЬ

памятник археологии	памятник истории	памятник архитектуры	памятник монумент, иск-ва
		4	

III. ДАТИРОВКА ПАМЯТНИКА (или дата исторического события, с которым связано возникновение памятника — для памятников истории)

1823г.

IV. АДРЕС (местонахождение) ПАМЯТНИКА

Ивановская обл., Савинский р-н, село{АССР, край, область, район, автономная обл.,Воскресенское I, автобусом 16км. на восток от Савинонациональный округ, населенный пункт, пути подъезда}

V. ХАРАКТЕР СОВРЕМЕННОГО ИСПОЛЬЗОВАНИЯ

по первонач. назначению	культурно-просветит.	туристско-экскурсион	лечебно-оздоровительн.	жилые помещения	дополнительное	не используется
	музей библ. клуб		больн. санит. д/от.		учреждение торгов. кроматола, склад	

ПРИЛОЖЕНИЯ:

Фото общего вида — 3  
 Фото фрагментов — 2/1  
 Генплан —  
 Обмеры: план — I  
           фасада —  
           разрез —  
 Схематический план  
 охранной зоны —

## VI. ИСТОРИЧЕСКИЕ СВЕДЕНИЯ

- а) ( для памятников археологии  
для памятников истории  
для памятников архитектуры  
и монументального искусства)

- истории возникновения, кем и когда производились разведки и раскопки, место хранения коллекций.
- история возникновения; краткая характеристика событий и лиц, в связи с которыми объект приобрел значение памятника.
- автор, строитель, заказчик, история создания.

Церковь Рождества Богородицы построена в 1823г., вместо существующей ранее деревянной, на средство церковной общины. В 1847г. старый иконостас заменен новым с новыми же иконами в 1850г. Этот иконостас был вызолочен; в 1876г. позолота, письмо икон и стен были возобновлены и 20 июня то же года церковь была вновь освящена.

б) перестройки и утраты, изменившие первоначальный облик памятника.

Колокольня разобрана, сохранилась часть нижнего яруса; пролом в средней грани апсиды заложен силикатным кирпичом. К южной стене колокольни примыкает пристройка II пол. XIX в.

в) реставрационные работы (общая характеристика, время, автор, место хранения документации)

Реставрационные работы не проводились.

## VII. ОПИСАНИЕ ПАМЯТНИКА

	для памятников археологии	— характер культурного слоя, важнейшие находки.
а)	для памятников истории	— характеристика памятника, название, текст и время установления мемориальной доски.
	для памятников архитектуры	— основные особенности планировочной, композиционно-пространственной структуры и конструкций; характер декора фасадов и интерьеров; наличие живописи, скульптуры, прикладного искусства; строительный материал, основные габариты.
	для памятников монумент. иск-ва	— основные особенности композиционного и колористического решения; тексты, материал, техника, размер.

Памятник расположен в центральной части села на вершине плоского всхолмления у пересечения магистралей Иваново-Шуя и Савино-Шуя.

К квадратному в плане четверику с востока примыкает апсида со скругленными восточными углами, с запада — также квадратная в плане, но большая по размерам трапезная. Помещения алтаря и трапезной связываются с четвериком широкими арками.

В объемно-пространственной композиции здания главная роль принадлежит кубическому объему двухсветного четверика, завершенного высокой кровлей и двухъярусным световым восьмериком с луковичной главой. Приземистый объем трапезной, высота которого составляет 1/2 высоты четверика, придает общей объемной композиции горизонтальную ориентацию.

Алтарная часть церкви перекрыта коробовым сводом, четверик — восьмилопковым сомкнутым сводом на тропях. Двухстолпная трапезная перекрыта системой коробовых сводов, первый ярус колокольни — двумя взаимно перпендикулярными коробовыми сводами. В конструкции сводов применены железные полосовые связи. Кровля четверика железная, восьмилотковая, трапезной — двухкатная, алтаря — сферическая, железом же покрыта главка. Система кладки побеленных стен — русская. Фасады побелены, стены внутри оштукатурены.

Достаточно лаконичный по формам декор фасадов отличается графичностью деталей, особенно в оформлении порталов и порталов. Стены трактуются как прямоугольные, играют роль угловых лопаток. Прямоугольные с плоскими перемычками окна апсиды, четверика и трапезной обрамлены профилированными оштукатуренными наличниками. Такое же обрамление имеют круглые окна 2-го яруса четверика. Над южным и северным порталами четверика размещены выполненные из кирпича сандрики довольно сложной конфигурации, восходящей к декоративным формам архитектуры барокко. см. вкладыш.

б) общая оценка общественной, научно-исторической и художественной значимости памятника.

Памятник относится к широко распространенному в русском провинциальном зодчестве 1-й трети XIX в. типу трехчастного храма в декоре которого соединяются черты барочной и классической архитектуры. Удачное расположение превращает его в композиционный центр села.

## VIII. ОСНОВНАЯ БИБЛИОГРАФИЯ, АРХИВНЫЕ ИСТОЧНИКИ, ИКОНОГРАФИЧЕСКИЙ МАТЕРИАЛ.

см. вкладыш.



### Вкладыш. к п. УПа)

В карнизы четверика и трапезной введены пояса широких, плоских сухариков. Интерьер храма сохранился неплохо. Пол трапезной выложен гранитными плитами, пол четверика - разноцветной метлахской плиткой. В лотках свода - клеевая живопись 1876г., довольно хорошей сохранности, но сильно загрязненная ("Тебе хвалим, господи")

Размер кирпича 27,5x12x7,5см

Основные габариты: 36,0м x 15,2м

### Вкладыш к п. УШ.

1. В. Березин, В. Добронравов. Историко-статистическое описание церквей и приходов Владимирской епархии, вып. У, 1898г., стр. 252-255.
2. Токмаков И.Ф. Историко-статистическое описание г. Коврова Владимирской губернии. М. 1903г., стр. 44-45.

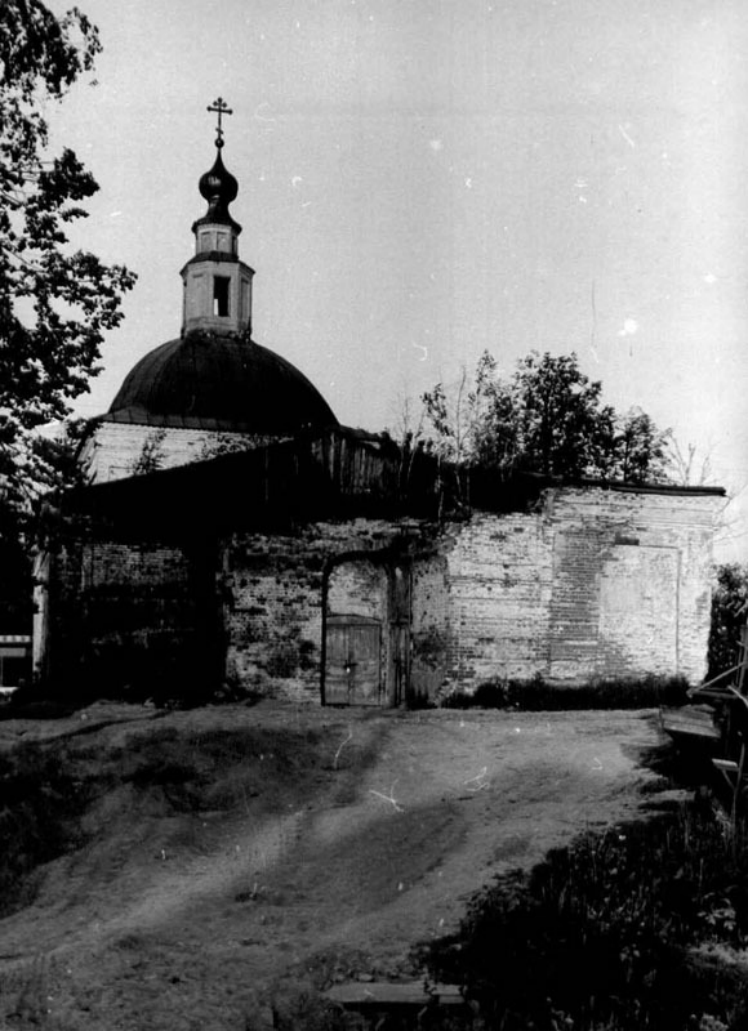
Кроки обмера, негативы, план и фотографии находятся в Ивановском областном управлении культуры.













МИНИСТЕРСТВО КУЛЬТУРЫ СССР ● ДАМЯТНИКИ ИСТОРИИ И КУЛЬТУРЫ СССР (недвижимые) З.4.В - 1.12.13  
 СОЮЗНАЯ РЕСПУБЛИКА РСФСР. Мин. культ. Госинспекция по охр. пам. ист. и культ.  
 Адрес Ивановская обл., Савинский р-н, с. Воскресенское  
 [АССР, край, область, автономная обл.; на-попавший окр.; населенная пункт]

**УЧЕТНАЯ КАРТОЧКА**  
**Рождественская церковь**

I. НАИМЕНОВАНИЕ ПАМЯТНИКА

II. ТИПОЛОГИЧЕСКАЯ ПРИНАДЛЕЖНОСТЬ

памятник археологии	памятник истории	памятник лит.-культ.	памятник монумент. ис-ва
		4	

III. ДАТИРОВКА ПАМЯТНИКА

1823

IV. ХАРАКТЕР СОВРЕМЕННОГО ИСПОЛЬЗОВАНИЯ

по первоначальной назначению	культурно-просветительные	туристско-экскурсионные	лечебно-оздоровительные	жилищно-подсобные	хозяйственные	не используется
					+	

предлож. по использ.

V. ХАРАКТЕРИСТИКА ТЕХНИЧЕСКОГО СОСТОЯНИЯ

хорошее	среднее	плохое	аварийное
	+		
союзная	республ.	местная	не состоит
			+

VI. КАТЕГОРИЯ ОХРАНЫ

наличие утвержденной охранной зоны

да	нет
	+

VII. НАЛИЧИЕ ДОКУМЕНТАЦИИ

паспорт	фотографии	обмеры	реставрационные материалы
+	+	+	

место хранения документов

органы охраны			реставрационные мастерские		музей, архив.
союзный	республикан.	местный	республикан.	местные	НИИ

Дата составления карточки

4 . XI 1974 г.

М. П.

Составитель Травкина Е.Е. арх. ВШНРК

Инспектор по охране памятников

[Ф., и., о., должность или профессия, подпись]

[Ф., и., о., подпись]

УЧЕТНАЯ КАРТОЧКА (оборотная сторона)

Фото или схематический план



Краткое описание

Памятник расположен в центре села у пересечения двух дорог. К квадратному в плане четверику примыкает апсида со скругленными углами и большая по размерам трапезная.

В объемно-пространственной композиции главная роль принадлежит кубическому объему двухсветного четверика. Трапезная объемов остальных частей сооружения горизонтальна.

Алтарная часть перекрыта коробовым сводом четверик — восьмилотковым сомкнутым сводом. Двухскатная трапезная перекрыта системой коробовых сводов, первый ярус колокольни — двумя взаимно перпендикулярными коробовыми сводами; достаточно лаконичный по формам декор отличается сухостью и графичностью деталей, ему свойственны барочные черты.

Размер кирпича 27,5x12x7,5 см  
Основные габариты 36,0x15,2 м.